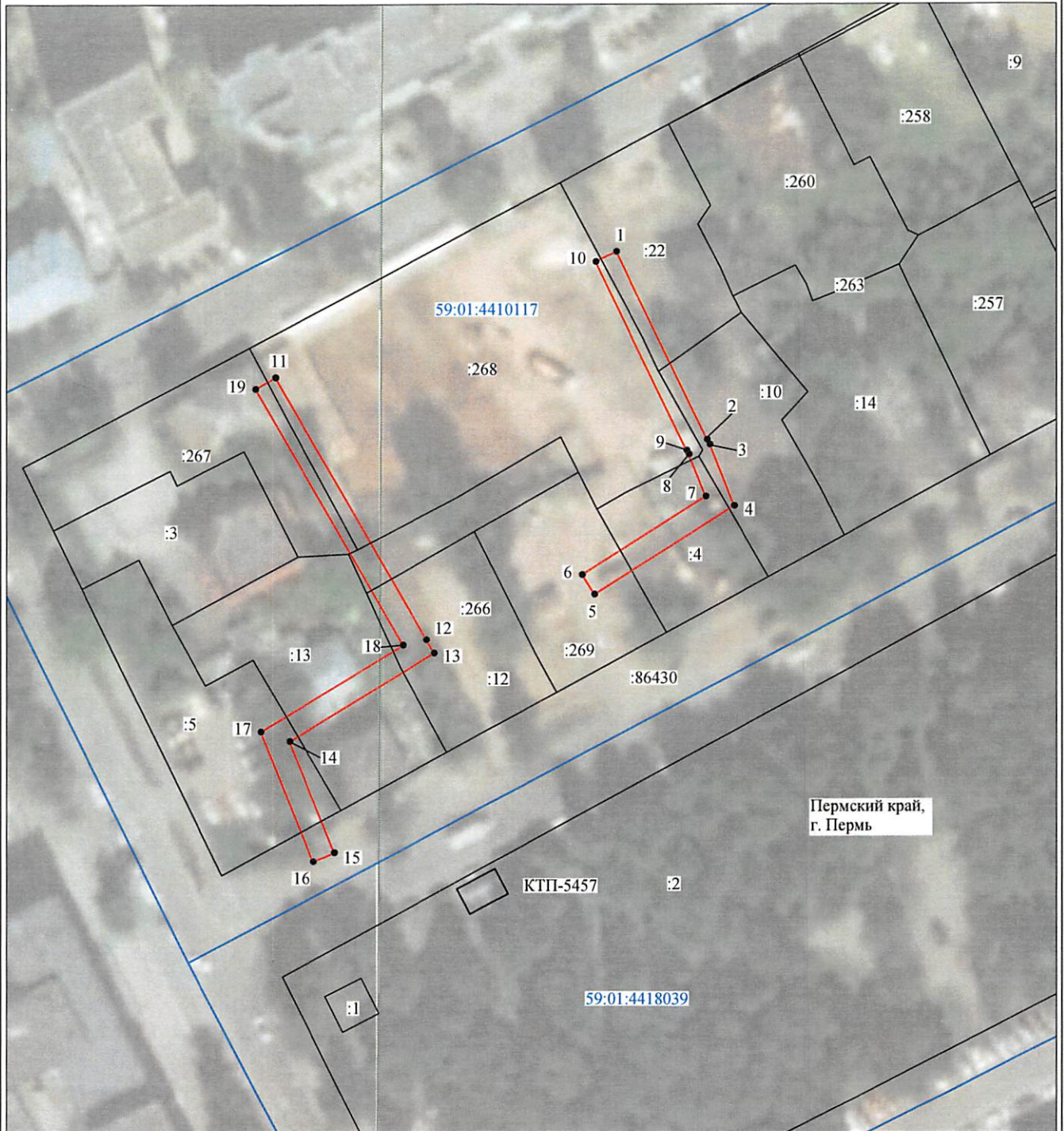


Схема расположения границ публичного сервитута объекта

от 15.08.2022  
№ 21-01-03-3005



Пермский край,  
г. Пермь

Масштаб 1:1000

Используемые условные знаки и обозначения:

- |                  |   |
|------------------|---|
| №1               | - номер опоры   |
|                  | - граница публичного сервитута                            |
|                  | - граница кадастрового деления                            |
|                  | - граница населенного пункта                              |
|                  | - граница земельного участка, имеющегося в ЕГРН           |
|                  | - граница ОКС, имеющаяся в ЕГРН                           |
|                  | - граница охранной зоны, имеющейся в ЕГРН                 |
| 59:01:4413924:34 | - кадастровый номер земельного участка, имеющегося в ЕГРН |
| 59:01:4413924    | - номер кадастрового квартала                             |
| 1 •              | - обозначение характерных точек границ                    |

Департамент земельных отношений  
администрации города Перми  
Занесено в муниципальный реестр земель  
117/36 ПС  
« 08 » 08 2022 г.

Стекло №2 Л.

О.Л. Теплых

## ОПИСАНИЕ МЕСТОПОЛОЖЕНИЯ ГРАНИЦ

Публичный сервитут для размещения объекта электросетевого хозяйства «Электросетевой комплекс Подстанция 35/6 кВ «Егошихинская» (ВЛ 0,4 кВ от ТП 5457)

(наименование объекта, местоположение границ которого описано (далее - объект))

### Раздел 1

Сведения об объекте		
№ п/п	Характеристики объекта	Описание характеристик
1	2	3
1	Местоположение объекта	Пермский край, город Пермь
2	Площадь объекта +/- величина погрешности определения площади (P+/- Дельта P)	714 кв.м ± 5 кв.м
3	Иные характеристики объекта	Публичный сервитут для размещения объекта электросетевого хозяйства «Электросетевой комплекс Подстанция 35/6 кВ «Егошихинская» (ВЛ 0,4 кВ от ТП 5457) на срок 49 лет

Раздел 2

Сведения о местоположении границ объекта					
1. Система координат <u>МСК-59, зона 2</u>					
2. Сведения о характерных точках границ объекта					
Обозначение характерных точек границ	Координаты, м		Метод определения координат характерной точки	Средняя квадратическая погрешность положения характерной точки (M <sub>t</sub> ), м	Описание обозначения точки на местности (при наличии)
	X	Y			
1	2	3	4	5	6
Зона1(1)	–	–	–	–	–
1	518250.97	2232934.70	Метод спутниковых геодезических измерений (определений)	0.10	–
2	518218.50	2232950.43	Метод спутниковых геодезических измерений (определений)	0.10	–
3	518217.67	2232950.90	Метод спутниковых геодезических измерений (определений)	0.10	–
4	518207.02	2232955.12	Метод спутниковых геодезических измерений (определений)	0.10	–
5	518191.75	2232930.83	Метод спутниковых геодезических измерений (определений)	0.10	–
6	518195.13	2232928.70	Метод спутниковых геодезических измерений (определений)	0.10	–
7	518208.64	2232950.18	Метод спутниковых геодезических измерений (определений)	0.10	–
8	518215.94	2232947.28	Метод спутниковых геодезических измерений (определений)	0.10	–
9	518216.64	2232946.88	Метод спутниковых геодезических измерений (определений)	0.10	–
10	518249.22	2232931.10	Метод спутниковых геодезических измерений (определений)	0.10	–
1	518250.97	2232934.70	Метод спутниковых геодезических измерений (определений)	0.10	–
Зона1(2)	–	–	–	–	–
11	518229.31	2232875.23	Метод спутниковых геодезических измерений (определений)	0.10	–
12	518183.92	2232901.52	Метод спутниковых геодезических измерений (определений)	0.10	–
13	518181.62	2232902.85	Метод спутниковых геодезических измерений (определений)	0.10	–
14	518166.30	2232877.65	Метод спутниковых геодезических измерений (определений)	0.10	–
15	518147.08	2232885.47	Метод спутниковых геодезических измерений (определений)	0.10	–
16	518145.57	2232881.77	Метод спутниковых геодезических измерений (определений)	0.10	–
17	518167.94	2232872.66	Метод спутниковых геодезических измерений (определений)	0.10	–
18	518183.01	2232897.42	Метод спутниковых геодезических измерений (определений)	0.10	–
19	518227.30	2232871.77	Метод спутниковых геодезических измерений (определений)	0.10	–
11	518229.31	2232875.23	Метод спутниковых геодезических измерений (определений)	0.10	–
3. Сведения о характерных точках части (частей) границы объекта					
Обозначение характерных точек части границы	Координаты, м		Метод определения координат характерной точки	Средняя квадратическая погрешность положения характерной точки (M <sub>t</sub> ), м	Описание обозначения точки на местности (при наличии)
	X	Y			
1	2	3	4	5	6
–	–	–	–	–	–