

Публичный сервитут тепловая трасса
Схема расположения границ публичного сервитута

РАСПОРЯЖЕНИЕМ НАЧАЛЬНИКА
ДЕПАРТАМЕНТА ЗЕМЕЛЬНЫХ
ОТНОШЕНИЙ АДМИНИСТРАЦИИ
ГОРОДА ПЕРМИ
от 15.08.2022
№ 21-01-03-3006



Департамент земельных отношений
администрации города Перми
Занесено в муниципальный реестр земель
3612-237С
« 10 » августа 2022 г.

Быков И.В.

Масштаб 1:6000

Используемые условные знаки и обозначения:

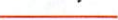




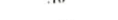
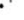
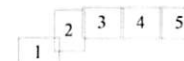
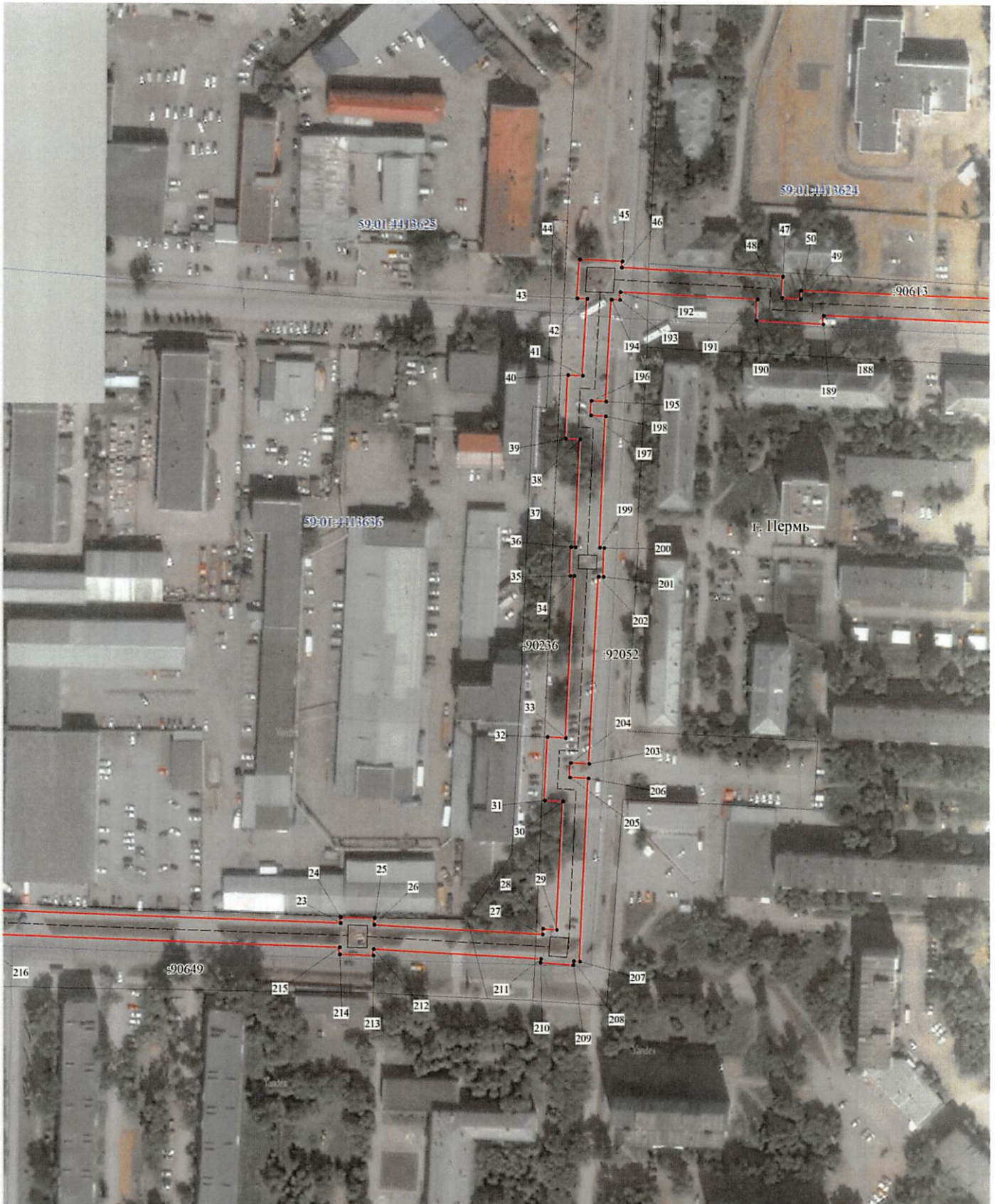
-  - границы публичного сервитута
-  - трасса трубопровода
-  - границы кадастрового квартала
-  - кадастровый номер квартала
-  - границы учтенного земельного участка
-  - кадастровый номер земельного участка
-  - характерная точка границы

Схема расположения листов



Публичный сервитут тепловая трасса
 Схема расположения границ публичного сервитута

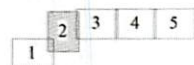


Используемые условные знаки и обозначения:

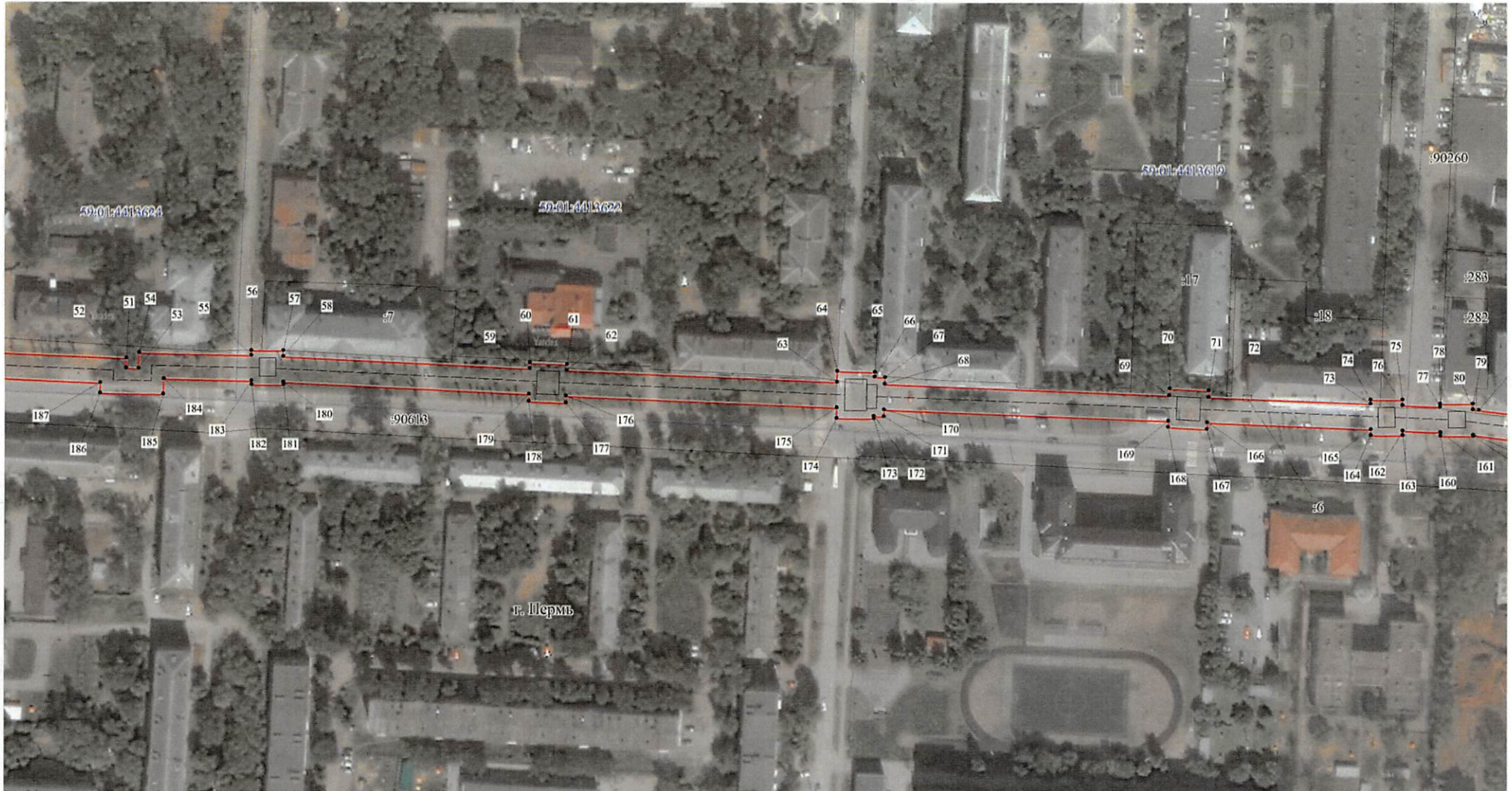
- - границы публичного сервитута
- - - - - трасса трубопровода
- — — — — границы кадастрового квартала
- 59:01:1713036 - кадастровый номер квартала
- :10 - границы учтенного земельного участка
- .1 - кадастровый номер земельного участка
- - характерная точка границы

Масштаб 1:1500

Схема расположения листов



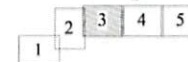
Публичный сервитут тепловая трасса
 Схема расположения границ публичного сервитута



- Используемые условные знаки и обозначения:
- - границы публичного сервитута
 - - - - - трасса трубопровода
 - — — — — границы кадастрового квартала
 - 59:01:1713036 - кадастровый номер квартала
 - — — — — границы учтенного земельного участка
 - 59:01:1713036 - кадастровый номер земельного участка
 - 10 - характерная точка границы
 - - характерная точка границы

Масштаб 1:1500

Схема расположения листов



Публичный сервитут тепловая трасса
 Схема расположения границ публичного сервитута



- Используемые условные знаки и обозначения:
- границы публичного сервитута
 - трасса трубопровода
 - границы кадастрового квартала
 - кадастровый номер квартала
 - границы учтенного земельного участка
 - кадастровый номер земельного участка
 - характерная точка границы

Масштаб 1:1500

Схема расположения листов



Публичный сервитут тепловая трасса
 Схема расположения границ публичного сервитута

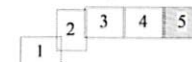


Масштаб 1:1500

Используемые условные знаки и обозначения:

- - границы публичного сервитута
- - трасса трубопровода
- - границы кадастрового квартала
- 59:01:1713036 - кадастровый номер квартала
- 10 - границы учтенного земельного участка
- 1 - кадастровый номер земельного участка
- - характерная точка границы

Схема расположения листов



**ОПИСАНИЕ МЕСТОПОЛОЖЕНИЯ ГРАНИЦ ПУБЛИЧНОГО СЕРВИТУТА ПО
ОБЪЕКТУ ТЕПЛОВАЯ ТРАССА
ПЕРМСКИЙ КРАЙ, Г. ПЕРМЬ
(НАИМЕНОВАНИЕ ОБЪЕКТА)**

Сведения о местоположении границ объекта

1. Система координат МСК-59 (зона 2)

2. Сведения о характерных точках границ объекта

Обозначение характерных точек границ	Координаты, м		Метод определения координат и средняя квадратическая погрешность положения характерной точки (M_t), м	Описание закрепления точки на местности (при наличии)
	X	Y		
1	2	3	4	5
1	512621.65	2230087.24	Геодезический метод; $M_t=0.1$	-
2	512629.07	2230100.19	Геодезический метод; $M_t=0.1$	-
3	512626.22	2230101.82	Геодезический метод; $M_t=0.1$	-
4	512627.50	2230104.25	Геодезический метод; $M_t=0.1$	-
5	512629.31	2230103.44	Геодезический метод; $M_t=0.1$	-
6	512635.44	2230117.21	Геодезический метод; $M_t=0.1$	-
7	512634.15	2230117.77	Геодезический метод; $M_t=0.1$	-
8	512685.07	2230227.98	Геодезический метод; $M_t=0.1$	-
9	512684.90	2230232.36	Геодезический метод; $M_t=0.1$	-
10	512687.28	2230232.46	Геодезический метод; $M_t=0.1$	-
11	512686.65	2230245.93	Геодезический метод; $M_t=0.1$	-
12	512684.27	2230245.82	Геодезический метод; $M_t=0.1$	-
13	512678.85	2230357.25	Геодезический метод; $M_t=0.1$	-
14	512681.09	2230357.34	Геодезический метод; $M_t=0.1$	-
15	512680.48	2230371.69	Геодезический метод; $M_t=0.1$	-
16	512678.17	2230371.60	Геодезический метод; $M_t=0.1$	-
17	512672.53	2230493.36	Геодезический метод; $M_t=0.1$	-
18	512702.83	2230493.96	Геодезический метод; $M_t=0.1$	-
19	512702.51	2230558.34	Геодезический метод; $M_t=0.1$	-
20	512703.95	2230558.34	Геодезический метод; $M_t=0.1$	-
21	512703.95	2230570.33	Геодезический метод; $M_t=0.1$	-
22	512702.26	2230570.33	Геодезический метод; $M_t=0.1$	-
23	512696.57	2230725.41	Геодезический метод; $M_t=0.1$	-
24	512698.99	2230725.48	Геодезический метод; $M_t=0.1$	-
25	512698.57	2230739.46	Геодезический метод; $M_t=0.1$	-
26	512695.89	2230739.38	Геодезический метод; $M_t=0.1$	-
27	512691.61	2230808.35	Геодезический метод; $M_t=0.1$	-
28	512693.98	2230808.54	Геодезический метод; $M_t=0.1$	-

1	2	3	4	5
29	512693.53	2230814.28	Геодезический метод; Mt=0.1	-
30	512746.10	2230816.81	Геодезический метод; Mt=0.1	-
31	512746.49	2230809.33	Геодезический метод; Mt=0.1	-
32	512772.46	2230810.56	Геодезический метод; Mt=0.1	-
33	512772.07	2230818.06	Геодезический метод; Mt=0.1	-
34	512838.21	2230821.45	Геодезический метод; Mt=0.1	-
35	512838.24	2230819.94	Геодезический метод; Mt=0.1	-
36	512850.04	2230820.24	Геодезический метод; Mt=0.1	-
37	512850.00	2230822.00	Геодезический метод; Mt=0.1	-
38	512894.17	2230823.91	Геодезический метод; Mt=0.1	-
39	512894.52	2230817.92	Геодезический метод; Mt=0.1	-
40	512920.49	2230819.00	Геодезический метод; Mt=0.1	-
41	512920.15	2230825.05	Геодезический метод; Mt=0.1	-
42	512951.66	2230826.69	Геодезический метод; Mt=0.1	-
43	512951.79	2230822.73	Геодезический метод; Mt=0.1	-
44	512967.82	2230823.65	Геодезический метод; Mt=0.1	-
45	512967.04	2230841.12	Геодезический метод; Mt=0.1	-
46	512964.49	2230840.96	Геодезический метод; Mt=0.1	-
47	512961.06	2230907.00	Геодезический метод; Mt=0.1	-
48	512952.35	2230906.60	Геодезический метод; Mt=0.1	-
49	512951.95	2230914.17	Геодезический метод; Mt=0.1	-
50	512955.39	2230914.40	Геодезический метод; Mt=0.1	-
51	512950.41	2231031.29	Геодезический метод; Mt=0.1	-
52	512946.56	2231031.14	Геодезический метод; Mt=0.1	-
53	512946.48	2231036.06	Геодезический метод; Mt=0.1	-
54	512952.52	2231036.29	Геодезический метод; Mt=0.1	-
55	512951.60	2231080.46	Геодезический метод; Mt=0.1	-
56	512953.36	2231080.46	Геодезический метод; Mt=0.1	-
57	512953.36	2231093.01	Геодезический метод; Mt=0.1	-
58	512951.16	2231093.01	Геодезический метод; Mt=0.1	-
59	512946.54	2231189.40	Геодезический метод; Mt=0.1	-
60	512948.76	2231189.48	Геодезический метод; Mt=0.1	-
61	512948.20	2231204.21	Геодезический метод; Mt=0.1	-
62	512945.88	2231204.13	Геодезический метод; Mt=0.1	-
63	512941.36	2231309.62	Геодезический метод; Mt=0.1	-
64	512945.64	2231309.71	Геодезический метод; Mt=0.1	-
65	512945.28	2231324.34	Геодезический метод; Mt=0.1	-
66	512943.36	2231324.27	Геодезический метод; Mt=0.1	-
67	512943.22	2231328.23	Геодезический метод; Mt=0.1	-

1	2	3	4	5
68	512940.59	2231328.13	Геодезический метод; Mt=0.1	-
69	512936.16	2231439.46	Геодезический метод; Mt=0.1	-
70	512938.84	2231439.61	Геодезический метод; Mt=0.1	-
71	512937.98	2231454.82	Геодезический метод; Mt=0.1	-
72	512935.53	2231454.69	Геодезический метод; Mt=0.1	-
73	512932.82	2231518.02	Геодезический метод; Mt=0.1	-
74	512934.42	2231518.02	Геодезический метод; Mt=0.1	-
75	512934.42	2231530.46	Геодезический метод; Mt=0.1	-
76	512932.29	2231530.46	Геодезический метод; Mt=0.1	-
77	512931.69	2231545.15	Геодезический метод; Mt=0.1	-
78	512932.79	2231545.15	Геодезический метод; Mt=0.1	-
79	512932.79	2231557.73	Геодезический метод; Mt=0.1	-
80	512930.67	2231557.73	Геодезический метод; Mt=0.1	-
81	512930.41	2231559.96	Геодезический метод; Mt=0.1	-
82	512926.75	2231590.25	Геодезический метод; Mt=0.1	-
83	512928.40	2231590.46	Геодезический метод; Mt=0.1	-
84	512926.89	2231602.48	Геодезический метод; Mt=0.1	-
85	512925.30	2231602.29	Геодезический метод; Mt=0.1	-
86	512920.66	2231640.85	Геодезический метод; Mt=0.1	-
87	512914.54	2231639.94	Геодезический метод; Mt=0.1	-
88	512914.28	2231642.12	Геодезический метод; Mt=0.1	-
89	512920.42	2231643.02	Геодезический метод; Mt=0.1	-
90	512911.08	2231721.58	Геодезический метод; Mt=0.1	-
91	512907.58	2231721.13	Геодезический метод; Mt=0.1	-
92	512903.90	2231749.18	Геодезический метод; Mt=0.1	-
93	512902.59	2231757.09	Геодезический метод; Mt=0.1	-
94	512900.97	2231768.17	Геодезический метод; Mt=0.1	-
95	512903.55	2231768.63	Геодезический метод; Mt=0.1	-
96	512902.87	2231773.21	Геодезический метод; Mt=0.1	-
97	512905.39	2231773.54	Геодезический метод; Mt=0.1	-
98	512903.35	2231789.39	Геодезический метод; Mt=0.1	-
99	512900.70	2231789.04	Геодезический метод; Mt=0.1	-
100	512882.94	2231932.79	Геодезический метод; Mt=0.1	-
101	512885.18	2231933.06	Геодезический метод; Mt=0.1	-
102	512883.48	2231946.67	Геодезический метод; Mt=0.1	-
103	512881.26	2231946.40	Геодезический метод; Mt=0.1	-
104	512874.69	2232000.66	Геодезический метод; Mt=0.1	-
105	512876.48	2232000.81	Геодезический метод; Mt=0.1	-
106	512875.28	2232014.10	Геодезический метод; Mt=0.1	-

1	2	3	4	5
107	512873.21	2232013.91	Геодезический метод; Mt=0.1	-
108	512868.24	2232065.98	Геодезический метод; Mt=0.1	-
109	512879.85	2232066.94	Геодезический метод; Mt=0.1	-
110	512878.96	2232089.59	Геодезический метод; Mt=0.1	-
111	512866.94	2232088.60	Геодезический метод; Mt=0.1	-
112	512863.01	2232157.23	Геодезический метод; Mt=0.1	-
113	512877.36	2232159.42	Геодезический метод; Mt=0.1	-
114	512871.31	2232204.69	Геодезический метод; Mt=0.1	-
115	512873.29	2232204.94	Геодезический метод; Mt=0.1	-
116	512871.59	2232217.59	Геодезический метод; Mt=0.1	-
117	512870.00	2232217.39	Геодезический метод; Mt=0.1	-
118	512869.41	2232222.68	Геодезический метод; Mt=0.1	-
119	512858.59	2232221.42	Геодезический метод; Mt=0.1	-
120	512859.21	2232216.04	Геодезический метод; Mt=0.1	-
121	512858.09	2232215.90	Геодезический метод; Mt=0.1	-
122	512859.77	2232203.24	Геодезический метод; Mt=0.1	-
123	512861.39	2232203.44	Геодезический метод; Mt=0.1	-
124	512866.16	2232167.83	Геодезический метод; Mt=0.1	-
125	512852.51	2232165.73	Геодезический метод; Mt=0.1	-
126	512857.26	2232082.96	Геодезический метод; Mt=0.1	-
127	512857.78	2232070.04	Геодезический метод; Mt=0.1	-
128	512863.26	2232013.00	Геодезический метод; Mt=0.1	-
129	512861.22	2232012.81	Геодезический метод; Mt=0.1	-
130	512862.42	2231999.54	Геодезический метод; Mt=0.1	-
131	512864.71	2231999.75	Геодезический метод; Mt=0.1	-
132	512866.41	2231986.05	Геодезический метод; Mt=0.1	-
133	512861.74	2231985.52	Геодезический метод; Mt=0.1	-
134	512863.85	2231968.62	Геодезический метод; Mt=0.1	-
135	512868.46	2231969.20	Геодезический метод; Mt=0.1	-
136	512871.34	2231945.15	Геодезический метод; Mt=0.1	-
137	512869.17	2231944.88	Геодезический метод; Mt=0.1	-
138	512870.87	2231931.28	Геодезический метод; Mt=0.1	-
139	512873.02	2231931.55	Геодезический метод; Mt=0.1	-
140	512890.78	2231787.77	Геодезический метод; Mt=0.1	-
141	512888.38	2231787.46	Геодезический метод; Mt=0.1	-
142	512889.80	2231776.33	Геодезический метод; Mt=0.1	-
143	512889.64	2231776.29	Геодезический метод; Mt=0.1	-
144	512892.04	2231760.23	Геодезический метод; Mt=0.1	-
145	512886.98	2231759.30	Геодезический метод; Mt=0.1	-

1	2	3	4	5
146	512889.31	2231742.41	Геодезический метод; Mt=0.1	-
147	512894.58	2231743.06	Геодезический метод; Mt=0.1	-
148	512898.98	2231709.96	Геодезический метод; Mt=0.1	-
149	512902.34	2231710.38	Геодезический метод; Mt=0.1	-
150	512909.34	2231651.50	Геодезический метод; Mt=0.1	-
151	512903.22	2231650.59	Геодезический метод; Mt=0.1	-
152	512905.81	2231628.53	Геодезический метод; Mt=0.1	-
153	512911.96	2231629.44	Геодезический метод; Mt=0.1	-
154	512915.38	2231601.04	Геодезический метод; Mt=0.1	-
155	512913.84	2231600.85	Геодезический метод; Mt=0.1	-
156	512915.35	2231588.84	Геодезический метод; Mt=0.1	-
157	512916.76	2231589.02	Геодезический метод; Mt=0.1	-
158	512920.6	2231557.73	Геодезический метод; Mt=0.1	-
159	512920.27	2231557.73	Геодезический метод; Mt=0.1	-
160	512920.27	2231545.15	Геодезический метод; Mt=0.1	-
161	512921.68	2231545.15	Геодезический метод; Mt=0.1	-
162	512922.28	2231530.46	Геодезический метод; Mt=0.1	-
163	512920.50	2231530.46	Геодезический метод; Mt=0.1	-
164	512920.50	2231518.02	Геодезический метод; Mt=0.1	-
165	512922.80	2231518.02	Геодезический метод; Mt=0.1	-
166	512925.55	2231454.12	Геодезический метод; Mt=0.1	-
167	512922.92	2231453.98	Геодезический метод; Mt=0.1	-
168	512923.78	2231438.76	Геодезический метод; Mt=0.1	-
169	512926.17	2231438.90	Геодезический метод; Mt=0.1	-
170	512930.59	2231327.77	Геодезический метод; Mt=0.1	-
171	512927.88	2231327.67	Геодезический метод; Mt=0.1	-
172	512928.02	2231323.81	Геодезический метод; Mt=0.1	-
173	512927.08	2231323.77	Геодезический метод; Mt=0.1	-
174	512927.17	2231309.30	Геодезический метод; Mt=0.1	-
175	512931.37	2231309.39	Геодезический метод; Mt=0.1	-
176	512935.89	2231203.75	Геодезический метод; Mt=0.1	-
177	512933.09	2231203.64	Геодезический метод; Mt=0.1	-
178	512933.66	2231188.91	Геодезический метод; Mt=0.1	-
179	512936.55	2231189.02	Геодезический метод; Mt=0.1	-
180	512941.15	2231093.00	Геодезический метод; Mt=0.1	-
181	512940.11	2231093.01	Геодезический метод; Mt=0.1	-
182	512940.11	2231080.46	Геодезический метод; Mt=0.1	-
183	512941.59	2231080.46	Геодезический метод; Mt=0.1	-
184	512942.32	2231045.90	Геодезический метод; Mt=0.1	-

1	2	3	4	5
185	512936.34	2231045.67	Геодезический метод; Mt=0.1	-
186	512936.72	2231020.76	Геодезический метод; Mt=0.1	-
187	512940.84	2231020.92	Геодезический метод; Mt=0.1	-
188	512944.98	2230923.74	Геодезический метод; Mt=0.1	-
189	512941.44	2230923.50	Геодезический метод; Mt=0.1	-
190	512942.90	2230896.15	Геодезический метод; Mt=0.1	-
191	512951.59	2230896.56	Геодезический метод; Mt=0.1	-
192	512954.50	2230840.35	Геодезический метод; Mt=0.1	-
193	512951.24	2230840.14	Геодезический метод; Mt=0.1	-
194	512951.35	2230836.69	Геодезический метод; Mt=0.1	-
195	512909.59	2230834.51	Геодезический метод; Mt=0.1	-
196	512909.93	2230828.57	Геодезический метод; Mt=0.1	-
197	512903.95	2230828.33	Геодезический метод; Mt=0.1	-
198	512903.60	2230834.33	Геодезический метод; Mt=0.1	-
199	512849.74	2230832.00	Геодезический метод; Mt=0.1	-
200	512849.70	2230833.79	Геодезический метод; Mt=0.1	-
201	512837.90	2230833.50	Геодезический метод; Mt=0.1	-
202	512837.95	2230831.45	Геодезический метод; Mt=0.1	-
203	512761.56	2230827.54	Геодезический метод; Mt=0.1	-
204	512761.95	2230820.06	Геодезический метод; Mt=0.1	-
205	512755.96	2230819.79	Геодезический метод; Mt=0.1	-
206	512755.57	2230827.28	Геодезический метод; Mt=0.1	-
207	512680.53	2230823.66	Геодезический метод; Mt=0.1	-
208	512680.72	2230821.08	Геодезический метод; Mt=0.1	-
209	512679.05	2230820.94	Геодезический метод; Mt=0.1	-
210	512680.13	2230807.42	Геодезический метод; Mt=0.1	-
211	512681.64	2230807.55	Геодезический метод; Mt=0.1	-
212	512685.89	2230739.08	Геодезический метод; Mt=0.1	-
213	512683.24	2230739.00	Геодезический метод; Mt=0.1	-
214	512683.66	2230725.02	Геодезический метод; Mt=0.1	-
215	512686.58	2230725.11	Геодезический метод; Mt=0.1	-
216	512692.26	2230570.33	Геодезический метод; Mt=0.1	-
217	512690.77	2230570.33	Геодезический метод; Mt=0.1	-
218	512690.77	2230558.34	Геодезический метод; Mt=0.1	-
219	512692.51	2230558.34	Геодезический метод; Mt=0.1	-
220	512692.78	2230503.77	Геодезический метод; Mt=0.1	-
221	512662.08	2230503.15	Геодезический метод; Mt=0.1	-
222	512668.17	2230371.17	Геодезический метод; Mt=0.1	-
223	512665.88	2230371.07	Геодезический метод; Mt=0.1	-

1	2	3	4	5
224	512666.48	2230356.72	Геодезический метод; Mt=0.1	-
225	512668.85	2230356.82	Геодезический метод; Mt=0.1	-
226	512674.28	2230245.36	Геодезический метод; Mt=0.1	-
227	512670.99	2230245.20	Геодезический метод; Mt=0.1	-
228	512671.63	2230231.73	Геодезический метод; Mt=0.1	-
229	512674.90	2230231.88	Геодезический метод; Mt=0.1	-
230	512674.98	2230230.00	Геодезический метод; Mt=0.1	-
231	512624.94	2230121.71	Геодезический метод; Mt=0.1	-
232	512622.58	2230122.71	Геодезический метод; Mt=0.1	-
233	512616.77	2230109.04	Геодезический метод; Mt=0.1	-
234	512618.33	2230108.33	Геодезический метод; Mt=0.1	-
235	512617.54	2230106.81	Геодезический метод; Mt=0.1	-
236	512615.38	2230108.06	Геодезический метод; Mt=0.1	-
237	512607.94	2230095.11	Геодезический метод; Mt=0.1	-
1	512621.65	2230087.24	Геодезический метод; Mt=0.1	-