

Публичный сервитут Теплограсса
 Схема расположения границ публичного сервитута



Департамент земельных отношений администрации города Перми
 Занесено в муниципальный реестр земель
 3612:35 ПС
 « 10 » 08 2022 г.

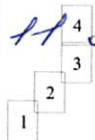
- Используемые условные знаки и обозначения:
- - границы публичного сервитута
 - - трасса трубопровода
 - - границы кадастрового квартала
 - 59:01:1713036 - кадастровый номер квартала
 - - границы учтенного земельного участка
 - 10 - кадастровый номер земельного участка
 - - характерная точка границы

Масштаб 1:5000

Схема расположения листов

Схема расположения листов

О.Л. Теплых



Публичный сервитут Теплотрасса
 Схема расположения границ публичного сервитута

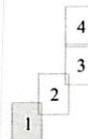


Используемые условные знаки и обозначения:

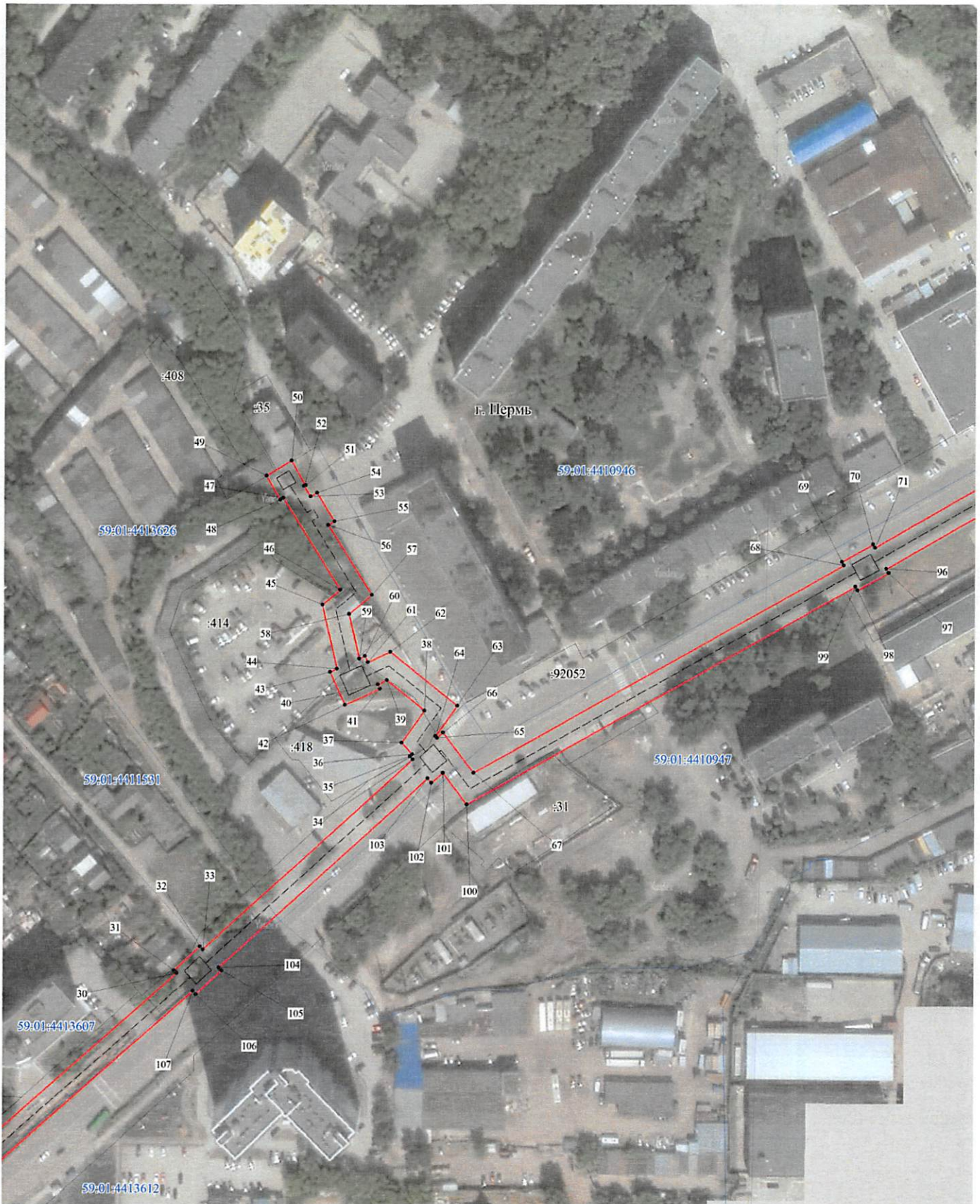
- - границы публичного сервитута
- - - - - трасса трубопровода
- - - - - границы кадастрового квартала
- 59:01:1713036 - кадастровый номер квартала
- :10 - границы учтенного земельного участка
- .1 - кадастровый номер земельного участка
- - характерная точка границы

Масштаб 1:1500

Схема расположения листов



Публичный сервитут Теплотрасса
 Схема расположения границ публичного сервитута

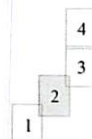


Используемые условные знаки и обозначения:

- - границы публичного сервитута
- - - - трасса трубопровода
- - границы кадастрового квартала
- 59:01:1713036 - кадастровый номер квартала
- : - границы учтенного земельного участка
- :10 - кадастровый номер земельного участка
- . - характерная точка границы

Масштаб 1:1500

Схема расположения листов



Публичный сервитут Теплотрасса
 Схема расположения границ публичного сервитута



Используемые условные знаки и обозначения:

- - границы публичного сервитута
- - - - трасса трубопровода
- - границы кадастрового квартала
- 59:01:1713036 - кадастровый номер квартала
- - границы учтенного земельного участка
- :10 - кадастровый номер земельного участка
- . - характерная точка границы

Масштаб 1:1500

Схема расположения листов



Публичный сервитут Теплоотрасса
 Схема расположения границ публичного сервитута

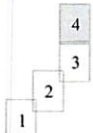


Используемые условные знаки и обозначения:

- - границы публичного сервитута
- - - - - трасса трубопровода
- - - - - границы кадастрового квартала
- 59:01:1713036 - кадастровый номер квартала
- — — — — границы учтенного земельного участка
- 59:01:1713036 - кадастровый номер земельного участка
- 10 - характерная точка границы

Масштаб 1:1500

Схема расположения листов



**ОПИСАНИЕ МЕСТОПОЛОЖЕНИЯ ГРАНИЦ
ПУБЛИЧНОГО СЕРВИТУТА ПО ОБЪЕКТУ
Теплотрасса
ПЕРМСКИЙ КРАЙ, Г. ПЕРМЬ
(НАИМЕНОВАНИЕ ОБЪЕКТА)**

Сведения о местоположении границ объекта

1. Система координат МСК-59 (зона 2)

2. Сведения о характерных точках границ объекта

Обозначение характерных точек границ	Координаты, м		Метод определения координат и средняя квадратическая погрешность положения характерной точки (M_t), м	Описание закрепления точки на местности (при наличии)
	X	Y		
1	2	3	4	5
1	512951.79	2230822.72	Геодезический метод; $M_t=0.1$	-
2	512967.77	2230823.65	Геодезический метод; $M_t=0.1$	-
3	512967.63	2230827.50	Геодезический метод; $M_t=0.1$	-
4	512970.71	2230827.59	Геодезический метод; $M_t=0.1$	-
5	512970.81	2230823.37	Геодезический метод; $M_t=0.1$	-
6	512985.41	2230823.73	Геодезический метод; $M_t=0.1$	-
7	512985.30	2230828.00	Геодезический метод; $M_t=0.1$	-
8	513008.52	2230828.69	Геодезический метод; $M_t=0.1$	-
9	513008.28	2230832.80	Геодезический метод; $M_t=0.1$	-
10	513013.34	2230833.02	Геодезический метод; $M_t=0.1$	-
11	513013.57	2230828.92	Геодезический метод; $M_t=0.1$	-
12	513094.29	2230832.40	Геодезический метод; $M_t=0.1$	-
13	513094.24	2230836.46	Геодезический метод; $M_t=0.1$	-
14	513099.39	2230836.67	Геодезический метод; $M_t=0.1$	-
15	513099.41	2230832.57	Геодезический метод; $M_t=0.1$	-
16	513123.88	2230833.56	Геодезический метод; $M_t=0.1$	-
17	513136.12	2230844.64	Геодезический метод; $M_t=0.1$	-
18	513137.61	2230843.11	Геодезический метод; $M_t=0.1$	-
19	513146.94	2230852.17	Геодезический метод; $M_t=0.1$	-
20	513145.32	2230853.83	Геодезический метод; $M_t=0.1$	-
21	513223.82	2230940.56	Геодезический метод; $M_t=0.1$	-
22	513225.33	2230939.20	Геодезический метод; $M_t=0.1$	-
23	513235.22	2230950.20	Геодезический метод; $M_t=0.1$	-
24	513233.82	2230951.47	Геодезический метод; $M_t=0.1$	-
25	513298.05	2231020.82	Геодезический метод; $M_t=0.1$	-
26	513303.46	2231015.90	Геодезический метод; $M_t=0.1$	-
27	513316.48	2231029.75	Геодезический метод; $M_t=0.1$	-
28	513311.01	2231034.73	Геодезический метод; $M_t=0.1$	-

1	2	3	4	5
29	513321.22	2231045.84	Геодезический метод; Mt=0.1	-
30	513405.49	2231140.63	Геодезический метод; Mt=0.1	-
31	513406.64	2231139.58	Геодезический метод; Mt=0.1	-
32	513416.52	2231150.33	Геодезический метод; Mt=0.1	-
33	513415.23	2231151.51	Геодезический метод; Mt=0.1	-
34	513493.97	2231238.72	Геодезический метод; Mt=0.1	-
35	513495.32	2231237.61	Геодезический метод; Mt=0.1	-
36	513496.16	2231238.56	Геодезический метод; Mt=0.1	-
37	513500.94	2231234.17	Геодезический метод; Mt=0.1	-
38	513514.22	2231243.69	Геодезический метод; Mt=0.1	-
39	513526.83	2231227.98	Геодезический метод; Mt=0.1	-
40	513525.10	2231224.21	Геодезический метод; Mt=0.1	-
41	513523.16	2231225.11	Геодезический метод; Mt=0.1	-
42	513516.50	2231210.56	Геодезический метод; Mt=0.1	-
43	513530.14	2231204.31	Геодезический метод; Mt=0.1	-
44	513531.45	2231207.17	Геодезический метод; Mt=0.1	-
45	513557.94	2231200.98	Геодезический метод; Mt=0.1	-
46	513564.13	2231208.45	Геодезический метод; Mt=0.1	-
47	513602.07	2231184.42	Геодезический метод; Mt=0.1	-
48	513601.34	2231183.13	Геодезический метод; Mt=0.1	-
49	513611.23	2231177.46	Геодезический метод; Mt=0.1	-
50	513617.52	2231187.81	Геодезический метод; Mt=0.1	-
51	513607.35	2231193.63	Геодезический метод; Mt=0.1	-
52	513607.05	2231193.11	Геодезический метод; Mt=0.1	-
53	513602.77	2231195.85	Геодезический метод; Mt=0.1	-
54	513604.28	2231198.47	Геодезический метод; Mt=0.1	-
55	513592.43	2231205.95	Геодезический метод; Mt=0.1	-
56	513590.94	2231203.35	Геодезический метод; Mt=0.1	-
57	513562.03	2231221.60	Геодезический метод; Mt=0.1	-
58	513554.18	2231212.12	Геодезический метод; Mt=0.1	-
59	513535.69	2231216.44	Геодезический метод; Mt=0.1	-
60	513536.80	2231218.86	Геодезический метод; Mt=0.1	-
61	513534.19	2231220.06	Геодезический метод; Mt=0.1	-
62	513538.49	2231229.42	Геодезический метод; Mt=0.1	-
63	513516.10	2231257.33	Геодезический метод; Mt=0.1	-
64	513503.62	2231248.38	Геодезический метод; Mt=0.1	-
65	513502.95	2231248.94	Геодезический метод; Mt=0.1	-
66	513505.03	2231251.37	Геодезический метод; Mt=0.1	-
67	513488.34	2231264.05	Геодезический метод; Mt=0.1	-

1	2	3	4	5
68	513574.48	2231418.15	Геодезический метод; Mt=0.1	-
69	513575.99	2231417.33	Геодезический метод; Mt=0.1	-
70	513583.12	2231430.34	Геодезический метод; Mt=0.1	-
71	513581.77	2231431.08	Геодезический метод; Mt=0.1	-
72	513704.16	2231646.00	Геодезический метод; Mt=0.1	-
73	513706.03	2231644.87	Геодезический метод; Mt=0.1	-
74	513714.61	2231659.08	Геодезический метод; Mt=0.1	-
75	513712.34	2231660.45	Геодезический метод; Mt=0.1	-
76	513753.16	2231732.99	Геодезический метод; Mt=0.1	-
77	513754.98	2231732.02	Геодезический метод; Mt=0.1	-
78	513761.84	2231744.89	Геодезический метод; Mt=0.1	-
79	513749.47	2231751.29	Геодезический метод; Mt=0.1	-
80	513742.69	2231738.59	Геодезический метод; Mt=0.1	-
81	513744.34	2231737.71	Геодезический метод; Mt=0.1	-
82	513703.77	2231665.62	Геодезический метод; Mt=0.1	-
83	513702.10	2231666.62	Геодезический метод; Mt=0.1	-
84	513700.15	2231663.38	Геодезический метод; Mt=0.1	-
85	513672.37	2231680.66	Геодезический метод; Mt=0.1	-
86	513657.14	2231662.00	Геодезический метод; Mt=0.1	-
87	513613.20	2231693.65	Геодезический метод; Mt=0.1	-
88	513600.19	2231678.71	Геодезический метод; Mt=0.1	-
89	513609.21	2231673.85	Геодезический метод; Mt=0.1	-
90	513614.75	2231680.21	Геодезический метод; Mt=0.1	-
91	513658.93	2231648.38	Геодезический метод; Mt=0.1	-
92	513674.55	2231667.52	Геодезический метод; Mt=0.1	-
93	513694.98	2231654.81	Геодезический метод; Mt=0.1	-
94	513693.53	2231652.40	Геодезический метод; Mt=0.1	-
95	513695.59	2231651.17	Геодезический метод; Mt=0.1	-
96	513573.01	2231435.88	Геодезический метод; Mt=0.1	-
97	513571.28	2231436.83	Геодезический метод; Mt=0.1	-
98	513564.15	2231423.81	Геодезический метод; Mt=0.1	-
99	513565.71	2231422.96	Геодезический метод; Mt=0.1	-
100	513475.37	2231261.35	Геодезический метод; Mt=0.1	-
101	513488.51	2231251.37	Геодезический метод; Mt=0.1	-
102	513484.39	2231246.67	Геодезический метод; Mt=0.1	-
103	513486.28	2231245.12	Геодезический метод; Mt=0.1	-
104	513407.88	2231158.28	Геодезический метод; Mt=0.1	-
105	513406.66	2231159.40	Геодезический метод; Mt=0.1	-
106	513396.78	2231148.65	Геодезический метод; Mt=0.1	-

1	2	3	4	5
107	513398.13	2231147.40	Геодезический метод; Mt=0.1	-
108	513313.81	2231052.55	Геодезический метод; Mt=0.1	-
109	513300.26	2231037.83	Геодезический метод; Mt=0.1	-
110	513294.13	2231031.31	Геодезический метод; Mt=0.1	-
111	513226.38	2230958.17	Геодезический метод; Mt=0.1	-
112	513225.12	2230959.30	Геодезический метод; Mt=0.1	-
113	513215.22	2230948.31	Геодезический метод; Mt=0.1	-
114	513216.39	2230947.25	Геодезический метод; Mt=0.1	-
115	513138.33	2230861.02	Геодезический метод; Mt=0.1	-
116	513137.46	2230861.92	Геодезический метод; Mt=0.1	-
117	513128.14	2230852.86	Геодезический метод; Mt=0.1	-
118	513129.15	2230851.81	Геодезический метод; Mt=0.1	-
119	513119.85	2230843.41	Геодезический метод; Mt=0.1	-
120	513109.37	2230842.98	Геодезический метод; Mt=0.1	-
121	513109.36	2230847.08	Геодезический метод; Mt=0.1	-
122	513084.13	2230846.06	Геодезический метод; Mt=0.1	-
123	513084.17	2230841.98	Геодезический метод; Mt=0.1	-
124	513022.99	2230839.34	Геодезический метод; Mt=0.1	-
125	513022.76	2230843.42	Геодезический метод; Mt=0.1	-
126	512997.72	2230842.36	Геодезический метод; Mt=0.1	-
127	512997.95	2230838.38	Геодезический метод; Mt=0.1	-
128	512985.06	2230838.00	Геодезический метод; Mt=0.1	-
129	512984.96	2230842.12	Геодезический метод; Mt=0.1	-
130	512970.36	2230841.76	Геодезический метод; Mt=0.1	-
131	512970.47	2230837.59	Геодезический метод; Mt=0.1	-
132	512967.28	2230837.50	Геодезический метод; Mt=0.1	-
133	512967.16	2230840.99	Геодезический метод; Mt=0.1	-
134	512951.23	2230840.20	Геодезический метод; Mt=0.1	-
1	512951.79	2230822.72	Геодезический метод; Mt=0.1	-
135	514080.16	2231519.44	Геодезический метод; Mt=0.1	-
136	514090.92	2231527.86	Геодезический метод; Mt=0.1	-
137	514085.16	2231534.76	Геодезический метод; Mt=0.1	-
138	514085.59	2231535.19	Геодезический метод; Mt=0.1	-
139	514082.63	2231539.00	Геодезический метод; Mt=0.1	-
140	514091.44	2231546.05	Геодезический метод; Mt=0.1	-
141	514049.21	2231599.74	Геодезический метод; Mt=0.1	-
142	514005.60	2231655.54	Геодезический метод; Mt=0.1	-
143	514009.27	2231658.50	Геодезический метод; Mt=0.1	-

1	2	3	4	5
144	513999.27	2231671.59	Геодезический метод; Mt=0.1	-
145	513995.41	2231668.44	Геодезический метод; Mt=0.1	-
146	513954.52	2231718.44	Геодезический метод; Mt=0.1	-
147	513927.14	2231696.61	Геодезический метод; Mt=0.1	-
148	513892.17	2231740.17	Геодезический метод; Mt=0.1	-
149	513865.26	2231718.23	Геодезический метод; Mt=0.1	-
150	513824.80	2231686.21	Геодезический метод; Mt=0.1	-
151	513812.41	2231702.12	Геодезический метод; Mt=0.1	-
152	513804.22	2231695.35	Геодезический метод; Mt=0.1	-
153	513802.62	2231697.23	Геодезический метод; Mt=0.1	-
154	513790.55	2231687.04	Геодезический метод; Mt=0.1	-
155	513800.21	2231675.62	Геодезический метод; Mt=0.1	-
156	513802.27	2231677.36	Геодезический метод; Mt=0.1	-
157	513816.03	2231661.19	Геодезический метод; Mt=0.1	-
158	513845.69	2231624.65	Геодезический метод; Mt=0.1	-
159	513841.83	2231621.40	Геодезический метод; Mt=0.1	-
160	513849.85	2231611.36	Геодезический метод; Mt=0.1	-
161	513858.50	2231618.67	Геодезический метод; Mt=0.1	-
162	513857.34	2231620.04	Геодезический метод; Mt=0.1	-
163	513860.21	2231622.64	Геодезический метод; Mt=0.1	-
164	513828.78	2231661.35	Геодезический метод; Mt=0.1	-
165	513830.94	2231663.19	Геодезический метод; Mt=0.1	-
166	513823.58	2231672.48	Геодезический метод; Mt=0.1	-
167	513867.82	2231707.48	Геодезический метод; Mt=0.1	-
168	513870.13	2231704.54	Геодезический метод; Mt=0.1	-
169	513881.44	2231713.83	Геодезический метод; Mt=0.1	-
170	513879.20	2231716.69	Геодезический метод; Mt=0.1	-
171	513890.68	2231726.06	Геодезический метод; Mt=0.1	-
172	513920.59	2231688.78	Геодезический метод; Mt=0.1	-
173	513925.77	2231682.73	Геодезический метод; Mt=0.1	-
174	513953.03	2231704.46	Геодезический метод; Mt=0.1	-
175	513990.89	2231658.19	Геодезический метод; Mt=0.1	-
176	513994.68	2231653.29	Геодезический метод; Mt=0.1	-
177	514036.21	2231600.12	Геодезический метод; Mt=0.1	-
178	514032.80	2231597.39	Геодезический метод; Mt=0.1	-
179	514042.74	2231584.72	Геодезический метод; Mt=0.1	-
180	514046.15	2231587.44	Геодезический метод; Mt=0.1	-
181	514077.45	2231547.67	Геодезический метод; Mt=0.1	-
182	514068.67	2231540.65	Геодезический метод; Mt=0.1	-

1	2	3	4	5
183	514072.30	2231535.98	Геодезический метод; Mt=0.1	-
184	514072.15	2231535.81	Геодезический метод; Mt=0.1	-
185	514075.11	2231530.31	Геодезический метод; Mt=0.1	-
186	514073.15	2231528.71	Геодезический метод; Mt=0.1	-
135	514080.16	2231519.44	Геодезический метод; Mt=0.1	-