

Схема расположения границ публичного сервитута

Цель использования земельного участка: Складирования строительных и иных материалов, размещение временных или вспомогательных сооружений (включая ограждения, бытовки, навесы) и (или) строительной техники, которые необходимы для обеспечения строительства, реконструкции, ремонта объектов транспортной инфраструктуры федерального, регионального или местного значения, на срок указанных строительства, реконструкции, ремонта

Кадастровый номер земельного участка, в пределах которого предполагается размещение объекта: 59:01:4410515:91

Адрес расположения участка 59:01:4410515:91, в пределах которого предполагается размещение объекта: установлено относительно ориентира, расположенного за пределами участка.

Почтовый адрес ориентира: Пермский край, г. Пермь, р-н Дзержинский, ул. Полевая, 9

Площадь части земельного участка 59:01:4410515:91: 1429 кв.м.

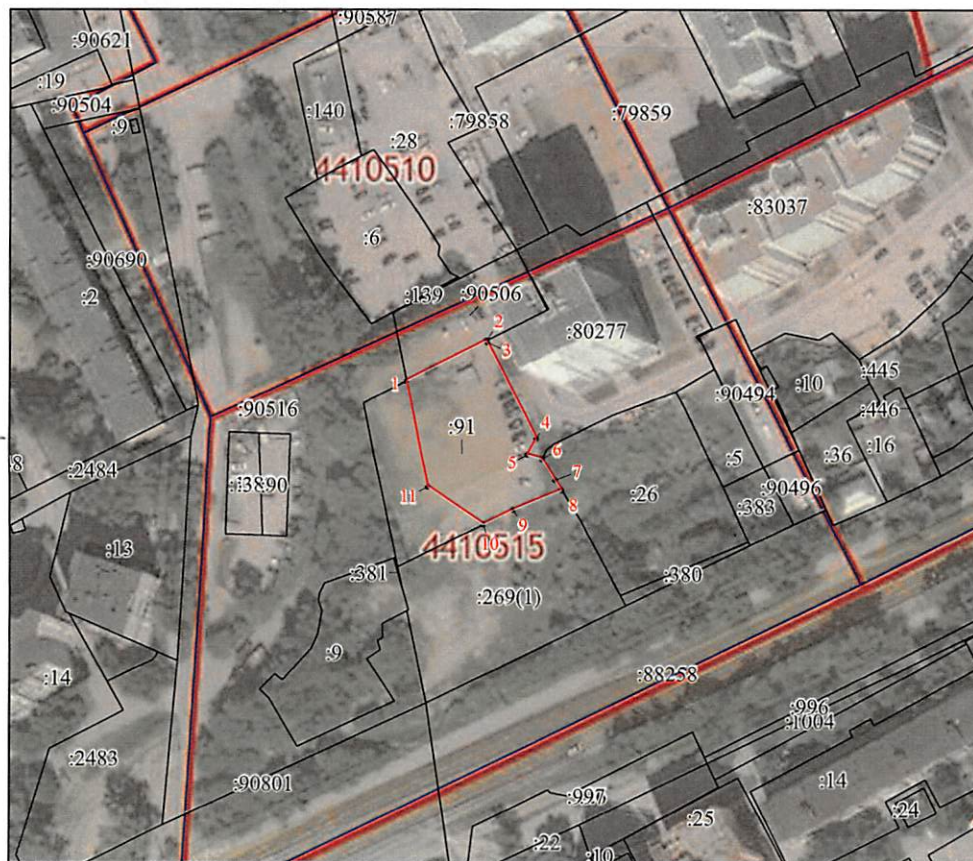
Категория земель: земли населенных пунктов

РАСПОРЯЖЕНИЕМ НАЧАЛЬНИКА
ДЕПАРТАМЕНТА ЗЕМЕЛЬНЫХ
ОТНОШЕНИЙ АДМИНИСТРАЦИИ
ГОРОДА ПЕРМИ

от 23.08.2022
№ 21-02-03-3125

Каталог координат, м
Система координат МСК-59

№	X	Y
1	516311,04	2230495,83
2	516322,67	2230519,22
3	516322,13	2230519,51
4	516293,67	2230533,74
5	516289,00	2230531,13
6	516287,72	2230535,49
7	516281,54	2230539,22
8	516278,61	2230541,03
9	516272,93	2230526,79
10	516268,73	2230518,18
11	516279,98	2230502,06



Масштаб 1:1500

Условные обозначения:

- граница публичного сервитута
- граница земельного участка
- граница кадастрового квартала
- :40 - кадастровый номер земельного участка
- 59:01:1713017 - номер кадастрового квартала

Департамент земельных отношений
администрации города Перми
Занесено в муниципальный реестр земель
515-181С
« 14 » августа 2022 г.

Быков И.В.