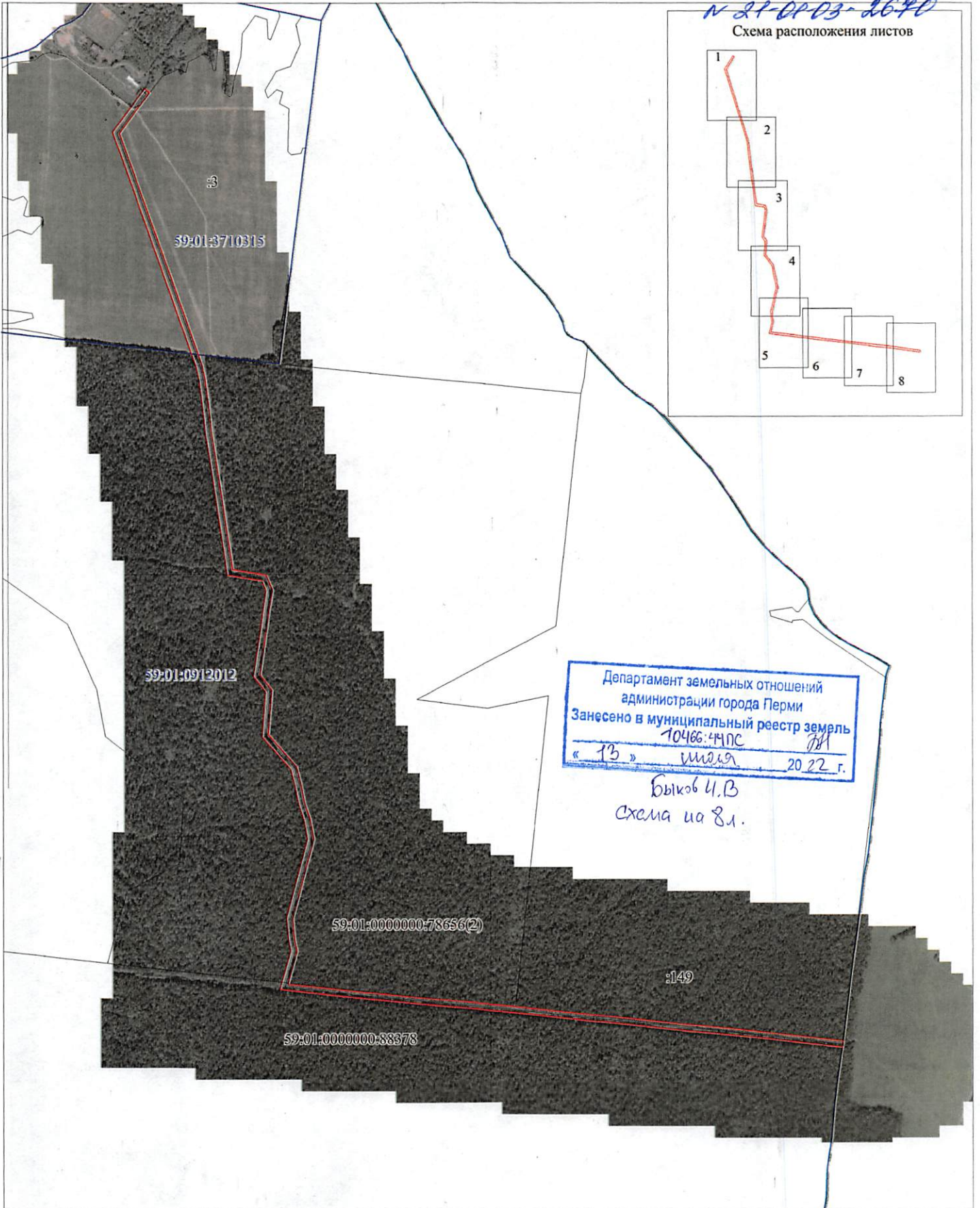
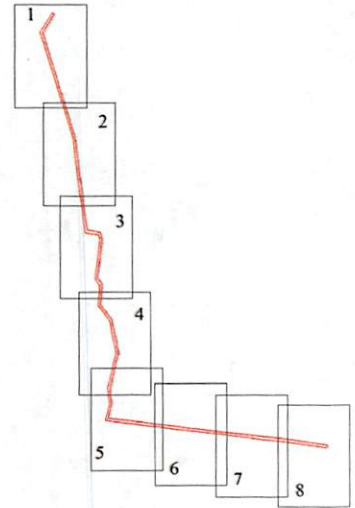


Публичный сервитут
ВЛ-6 кв ф. Малая
Схема расположения границ публичного сервитута

РАСПОРЯЖЕНИЕМ НАЧАЛЬНИКА
ДЕПАРТАМЕНТА ЗЕМЕЛЬНЫХ
ОТНОШЕНИЙ АДМИНИСТРАЦИИ
ГОРОДА ПЕРМИ
от 20.07.2022
N 21-0103-2670

Схема расположения листов



Департамент земельных отношений
администрации города Перми
Занесено в муниципальный реестр земель
10466:41ПС
« 13 » июля 2022 г.

Быков И.В.
Схема на 8 л.

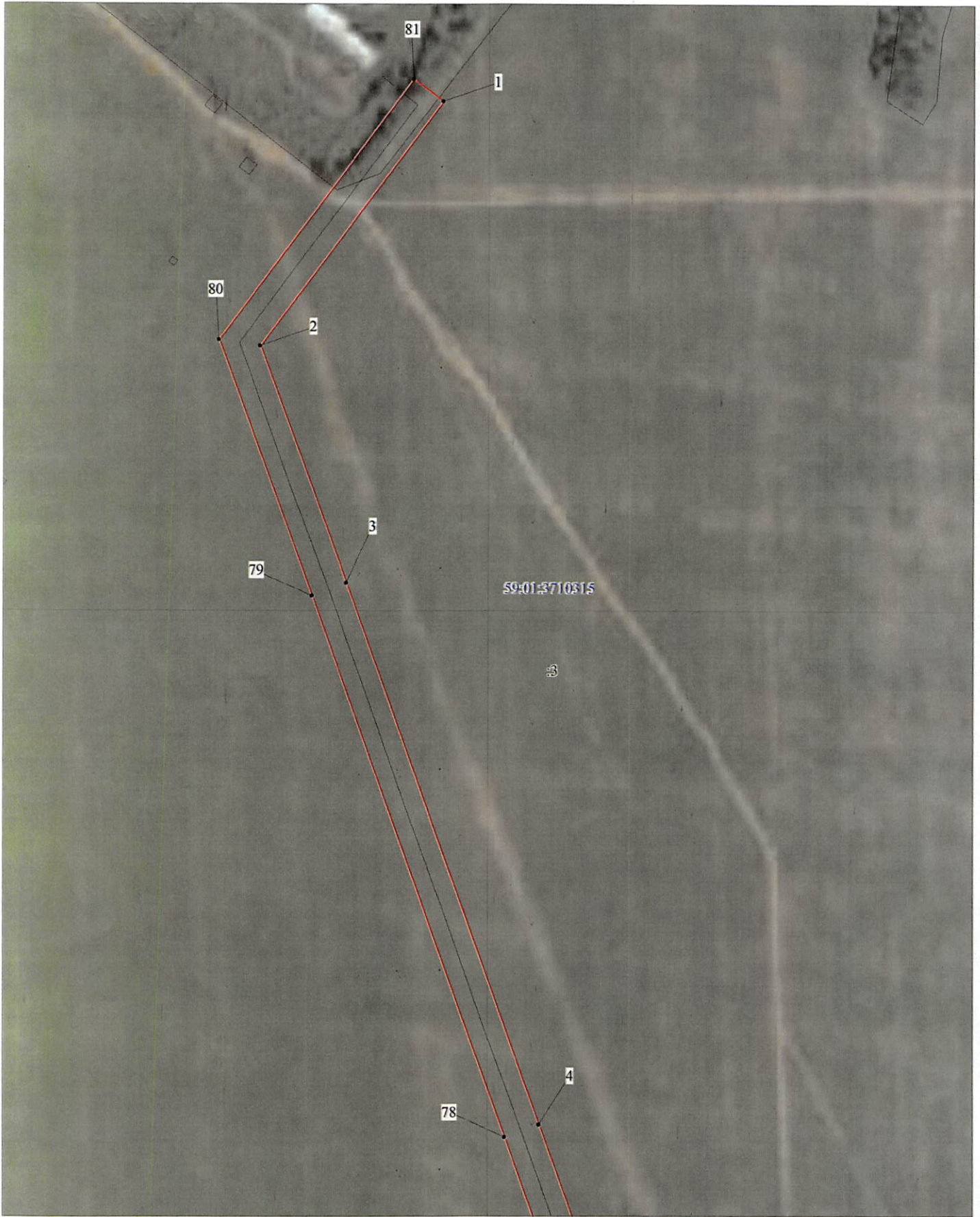
Условные обозначения:

- граница ВЛ
- граница публичного сервитута
- граница кадастрового квартала
- граница земельного участка, учтенного в ГКН
- 59:18:2360101 кадастровый номер квартала

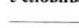




М 1:12000

:588 номер земельного участка, учтенного в ГКН

Публичный сервитут
ВЛ-6 кВ ф. Малая
Схема расположения границ публичного сервитута



Условные обозначения:

-  граница ВЛ
-  граница публичного сервитута
-  граница кадастрового квартала
-  граница земельного участка, учтенного в ГКН
-  кадастровый номер квартала






М 1:2000

- :588 номер земельного участка, учтенного в ГКН
- 1 характерная точка границы

Публичный сервитут
 ВЛ-6 кВ ф. Малая
 Схема расположения границ публичного сервитута



Условные обозначения:

-  граница ВЛ
-  граница публичного сервитута
-  граница кадастрового квартала
-  граница земельного участка, учтенного в ГКН
-  кадастровый номер квартала

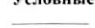




М 1:2000

- :588 номер земельного участка, учтенного в ГКН
- 1 характерная точка границы

Публичный сервитут
ВЛ-6 кВ ф. Малая
Схема расположения границ публичного сервитута



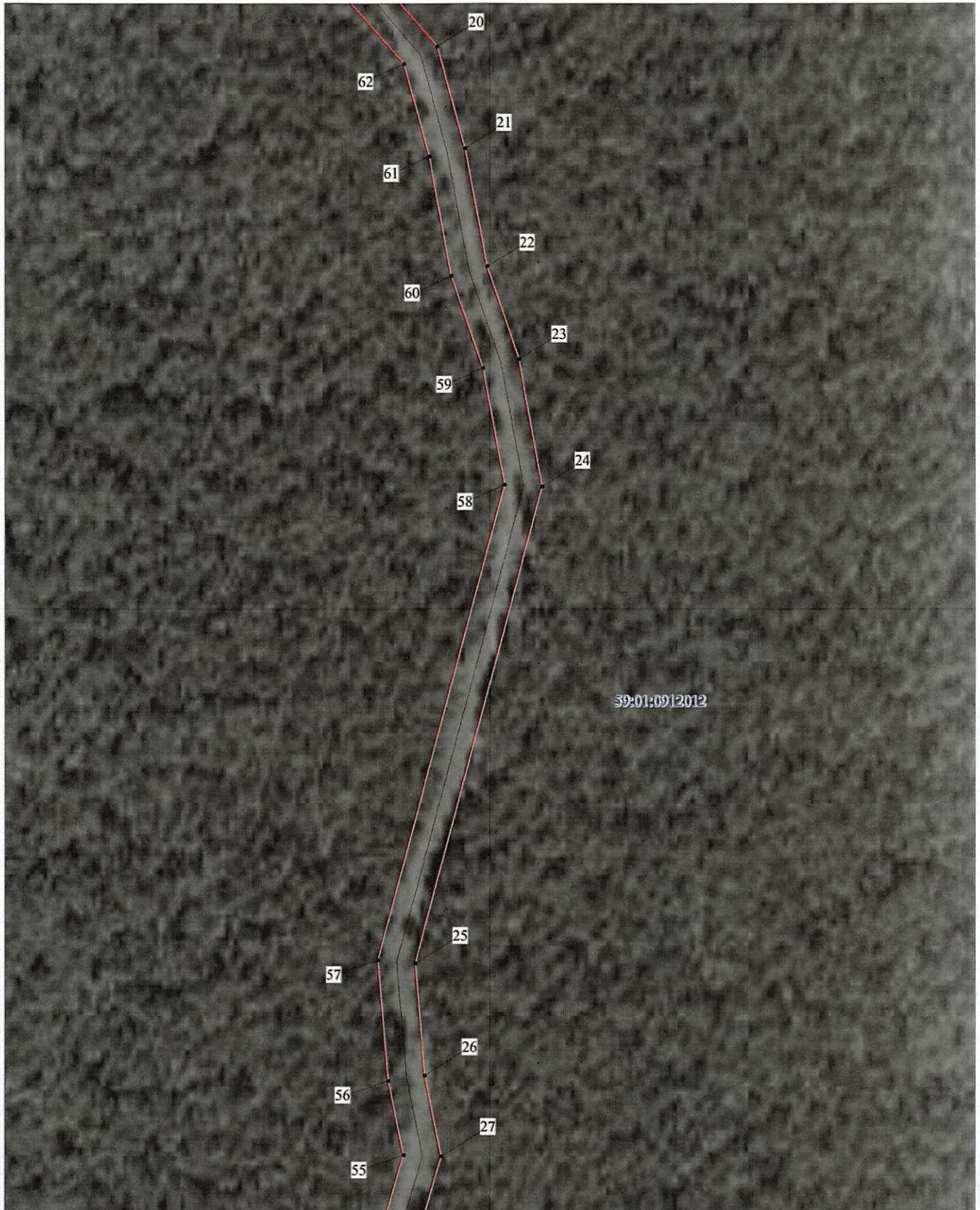
Условные обозначения:

-  граница ВЛ
-  граница публичного сервитута
-  граница кадастрового квартала
-  граница земельного участка, учтенного в ГКН
-  кадастровый номер квартала

М 1:2000

- :588 номер земельного участка, учтенного в ГКН
- 1 характерная точка границы

Публичный сервитут
ВЛ-6 кВ ф. Малая
Схема расположения границ публичного сервитута



Условные обозначения:

- граница ВЛ
- граница публичного сервитута
- граница кадастрового квартала
- граница земельного участка, учтенного в ГКН
- 59:18:2360101 кадастровый номер квартала

М 1:2000

- :588 номер земельного участка, учтенного в ГКН
- 1 характерная точка границы

Публичный сервитут
ВЛ-6 кВ ф. Малая
Схема расположения границ публичного сервитута



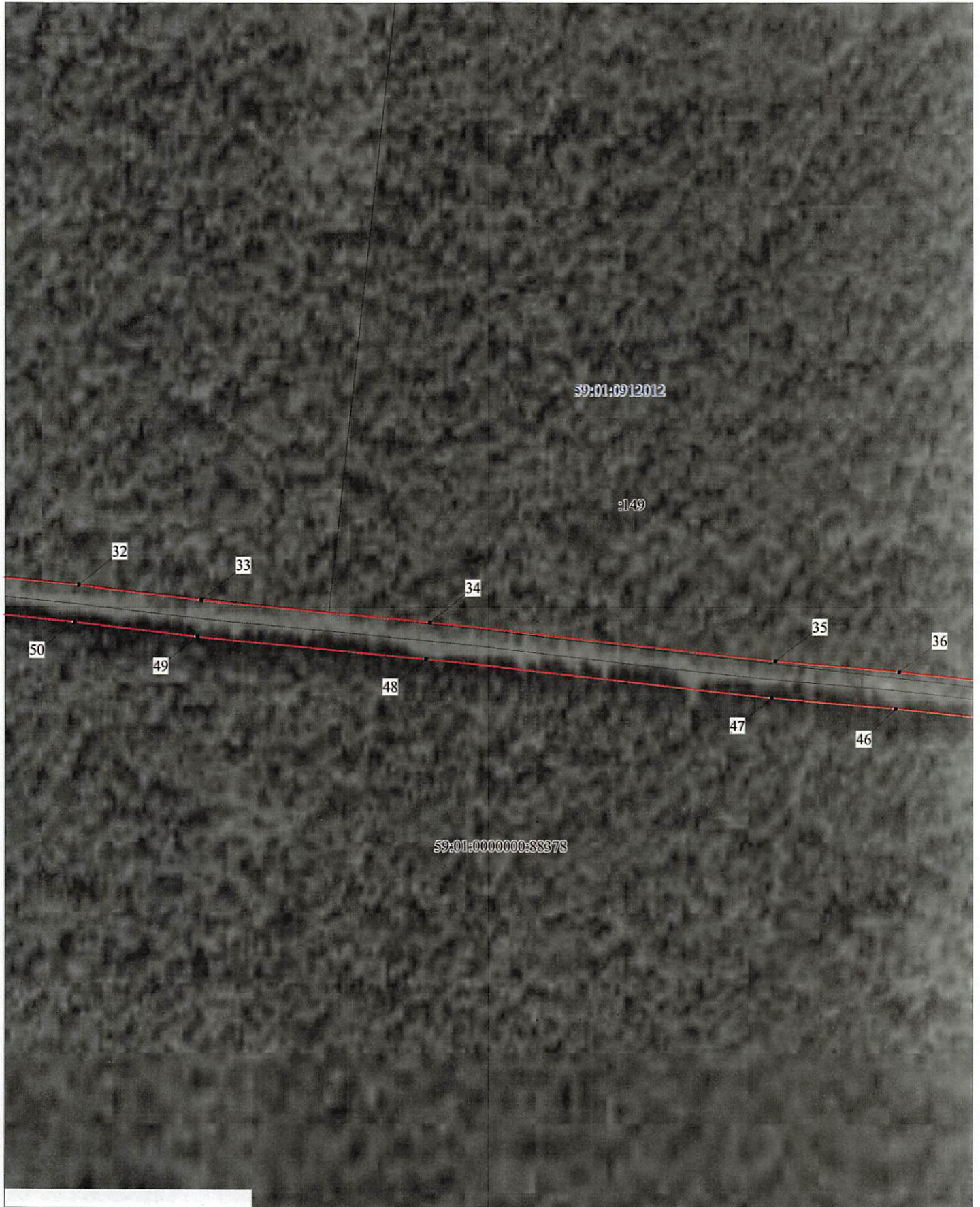
Условные обозначения:

- граница ВЛ
- граница публичного сервитута
- граница кадастрового квартала
- граница земельного участка, учтенного в ГКН
- 59.18.2360101 кадастровый номер квартала

М 1:2000

- :588 номер земельного участка, учтенного в ГКН
- 1 характерная точка границы

Публичный сервитут
ВЛ-6 кВ ф. Малая
Схема расположения границ публичного сервитута



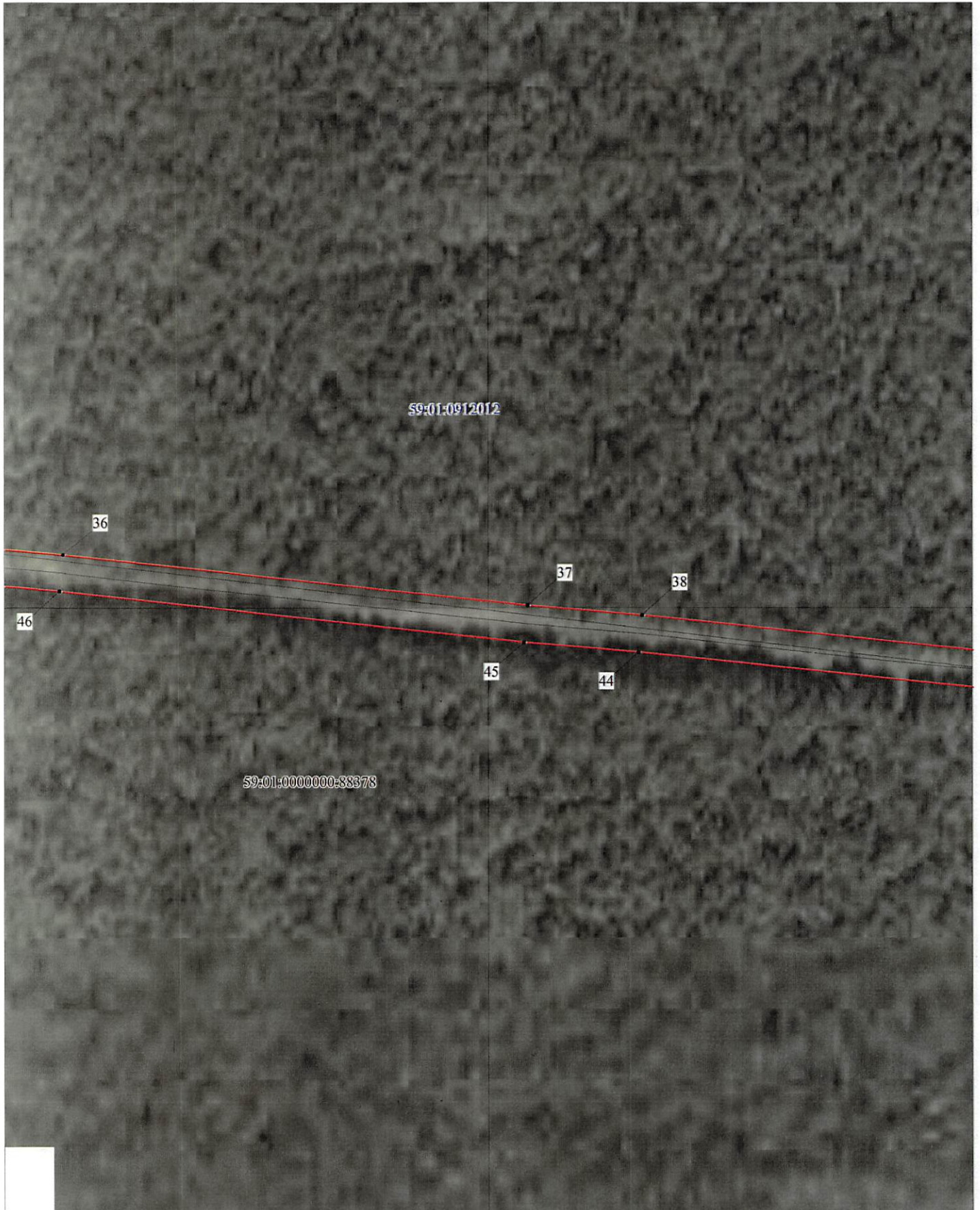
Условные обозначения:

- граница ВЛ
- граница публичного сервитута
- граница кадастрового квартала
- граница земельного участка, учтенного в ГКН
- 59:18:2360101 кадастровый номер квартала

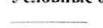




М 1:2000

- :588 номер земельного участка, учтенного в ГКН
- 1 характерная точка границы

Публичный сервитут
ВЛ-6 кВ ф. Малая
Схема расположения границ публичного сервитута



Условные обозначения:

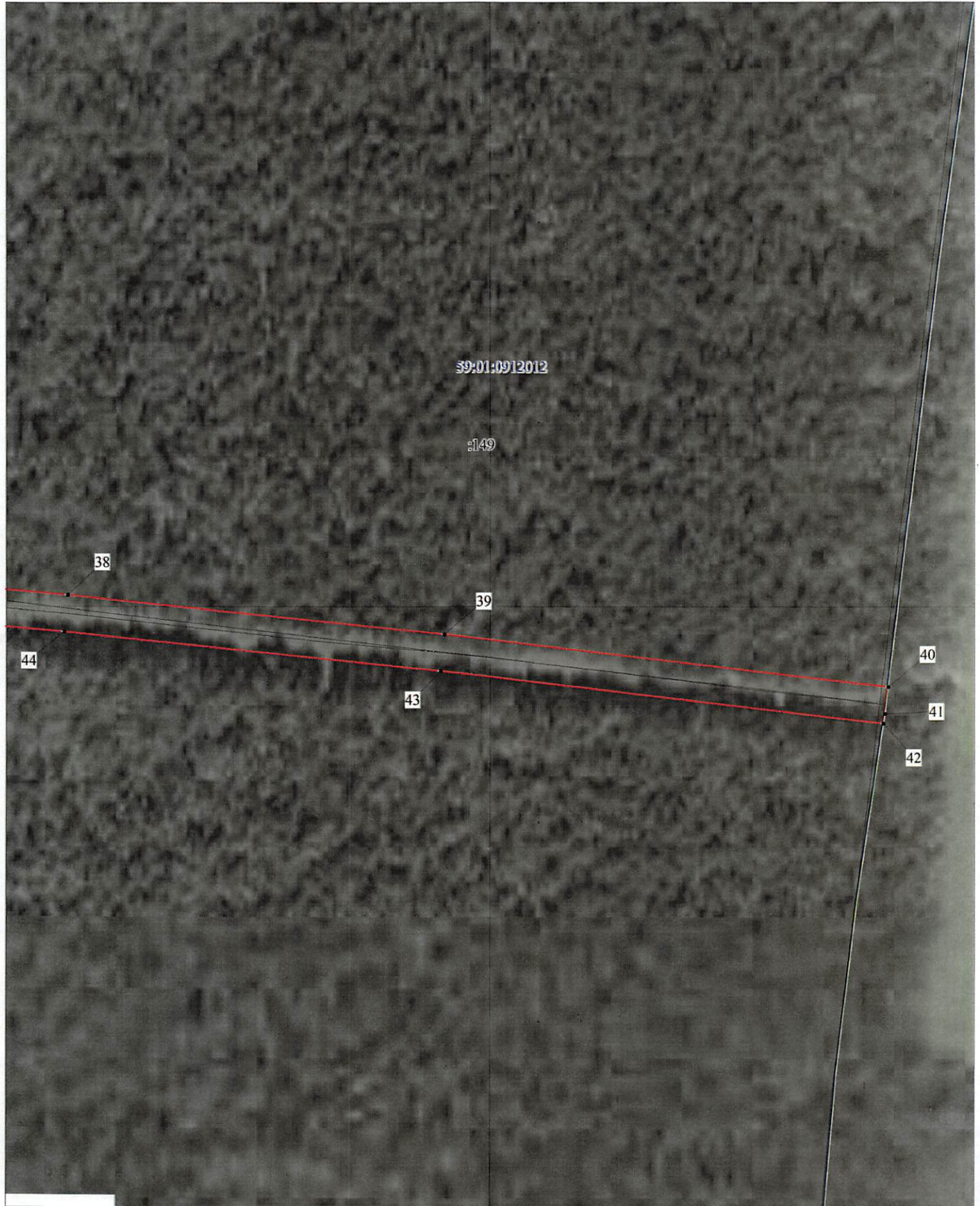
-  граница ВЛ
-  граница публичного сервитута
-  граница кадастрового квартала
-  граница земельного участка, учтенного в ГКН
-  кадастровый номер квартала

М 1:2000

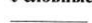




- :588 номер земельного участка, учтенного в ГКН
- 1 характерная точка границы

59:18:2360101

Публичный сервитут
ВЛ-6 кВ ф. Малая
Схема расположения границ публичного сервитута



Условные обозначения:

-  граница ВЛ
-  граница публичного сервитута
-  граница кадастрового квартала
-  граница земельного участка, учтенного в ГКН
-  кадастровый номер квартала

М 1:2000

- :588 номер земельного участка, учтенного в ГКН
- 1 характерная точка границы

59:18:2360101

**ОПИСАНИЕ МЕСТОПОЛОЖЕНИЯ ГРАНИЦ ПУБЛИЧНОГО СЕРВИТУТА ПО ОБЪЕКТУ
ВЛ-6 КВ Ф. МАЛАЯ
ПЕРМСКИЙ КРАЙ, Г. ПЕРМЬ
(НАИМЕНОВАНИЕ ОБЪЕКТА)**

Сведения о местоположении границ объекта

1. Система координат МСК-59. зона 2

2. Сведения о характерных точках границ объекта

Обозначение характерных точек границ	Координаты. м		Метод определения координат и средняя квадратическая погрешность положения характерной точки (M _t). м	Описание закрепления точки
	X	Y		
1	2	3	4	5
1	531895.30	2248164.46	Геодезический метод; M _t =0.1	-
2	531756.56	2248060.38	Геодезический метод; M _t =0.1	-
3	531621.70	2248109.79	Геодезический метод; M _t =0.1	-
4	531313.40	2248220.15	Геодезический метод; M _t =0.1	-
5	530966.13	2248343.31	Геодезический метод; M _t =0.1	-
6	530915.62	2248353.96	Геодезический метод; M _t =0.1	-
7	530788.94	2248370.28	Геодезический метод; M _t =0.1	-
8	530731.00	2248376.23	Геодезический метод; M _t =0.1	-
9	530604.38	2248396.98	Геодезический метод; M _t =0.1	-
10	530413.73	2248425.06	Геодезический метод; M _t =0.1	-
11	530302.74	2248442.25	Геодезический метод; M _t =0.1	-
12	530266.10	2248446.94	Геодезический метод; M _t =0.1	-
13	530248.09	2248563.13	Геодезический метод; M _t =0.1	-
14	530196.05	2248584.04	Геодезический метод; M _t =0.1	-
15	530130.18	2248573.15	Геодезический метод; M _t =0.1	-
16	530075.48	2248566.43	Геодезический метод; M _t =0.1	-
17	529906.83	2248540.77	Геодезический метод; M _t =0.1	-
18	529854.21	2248581.37	Геодезический метод; M _t =0.1	-
19	529702.11	2248569.29	Геодезический метод; M _t =0.1	-
20	529593.52	2248664.09	Геодезический метод; M _t =0.1	-
21	529535.28	2248679.85	Геодезический метод; M _t =0.1	-
22	529468.05	2248692.32	Геодезический метод; M _t =0.1	-
23	529415.23	2248710.38	Геодезический метод; M _t =0.1	-
24	529342.94	2248723.80	Геодезический метод; M _t =0.1	-
25	529071.38	2248651.23	Геодезический метод; M _t =0.1	-
26	529006.86	2248656.79	Геодезический метод; M _t =0.1	-

27	528960.23	2248666.19	Геодезический метод; Mt=0.1	-
28	528848.50	2248634.33	Геодезический метод; Mt=0.1	-
29	528822.09	2248874.74	Геодезический метод; Mt=0.1	-
30	528816.40	2248938.35	Геодезический метод; Mt=0.1	-
31	528802.71	2249066.23	Геодезический метод; Mt=0.1	-
32	528783.80	2249267.16	Геодезический метод; Mt=0.1	-
33	528775.36	2249337.30	Геодезический метод; Mt=0.1	-
34	528762.60	2249468.28	Геодезический метод; Mt=0.1	-
35	528740.49	2249665.85	Геодезический метод; Mt=0.1	-
36	528734.33	2249736.94	Геодезический метод; Mt=0.1	-
37	528705.15	2250002.60	Геодезический метод; Mt=0.1	-
38	528699.68	2250068.34	Геодезический метод; Mt=0.1	-
39	528677.34	2250283.98	Геодезический метод; Mt=0.1	-
40	528647.43	2250537.58	Геодезический метод; Mt=0.1	-
41	528632.06	2250535.69	Геодезический метод; Mt=0.1	-
42	528626.64	2250534.89	Геодезический метод; Mt=0.1	-
43	528656.44	2250281.88	Геодезический метод; Mt=0.1	-
44	528678.78	2250066.32	Геодезический метод; Mt=0.1	-
45	528684.25	2250000.57	Геодезический метод; Mt=0.1	-
46	528713.44	2249734.81	Геодезический метод; Mt=0.1	-
47	528719.58	2249663.85	Геодезический метод; Mt=0.1	-
48	528741.71	2249466.09	Геодезический метод; Mt=0.1	-
49	528754.48	2249335.03	Геодезический метод; Mt=0.1	-
50	528762.91	2249264.95	Геодезический метод; Mt=0.1	-
51	528781.82	2249064.10	Геодезический метод; Mt=0.1	-
52	528795.49	2248936.38	Геодезический метод; Mt=0.1	-
53	528801.19	2248872.65	Геодезический метод; Mt=0.1	-
54	528830.17	2248607.27	Геодезический метод; Mt=0.1	-
55	528961.08	2248644.60	Геодезический метод; Mt=0.1	-
56	529003.87	2248635.97	Геодезический метод; Mt=0.1	-
57	529073.33	2248629.98	Геодезический метод; Mt=0.1	-
58	529343.74	2248702.29	Геодезический метод; Mt=0.1	-
59	529409.89	2248690.00	Геодезический метод; Mt=0.1	-
60	529462.71	2248671.95	Геодезический метод; Mt=0.1	-
61	529530.62	2248659.36	Геодезический метод; Mt=0.1	-

62	529583.50	2248645.05	Геодезический метод; Mt=0.1	-
63	529694.84	2248547.69	Геодезический метод; Mt=0.1	-
64	529847.78	2248559.81	Геодезический метод; Mt=0.1	-
65	529901.22	2248518.66	Геодезический метод; Mt=0.1	-
66	530078.31	2248545.62	Геодезический метод; Mt=0.1	-
67	530133.17	2248552.37	Геодезический метод; Mt=0.1	-
68	530193.68	2248562.36	Геодезический метод; Mt=0.1	-
69	530229.17	2248548.11	Геодезический метод; Mt=0.1	-
70	530247.79	2248428.11	Геодезический метод; Mt=0.1	-
71	530299.71	2248421.47	Геодезический метод; Mt=0.1	-
72	530410.76	2248404.27	Геодезический метод; Mt=0.1	-
73	530601.06	2248376.24	Геодезический метод; Mt=0.1	-
74	530728.24	2248355.40	Геодезический метод; Mt=0.1	-
75	530786.51	2248349.42	Геодезический метод; Mt=0.1	-
76	530912.13	2248333.23	Геодезический метод; Mt=0.1	-
77	530960.50	2248323.04	Геодезический метод; Mt=0.1	-
78	531306.31	2248200.38	Геодезический метод; Mt=0.1	-
79	531614.45	2248090.08	Геодезический метод; Mt=0.1	-
80	531760.06	2248036.79	Геодезический метод; Mt=0.1	-
81	531907.89	2248147.65	Геодезический метод; Mt=0.1	-
1	531895.30	2248164.46	Геодезический метод; Mt=0.1	-