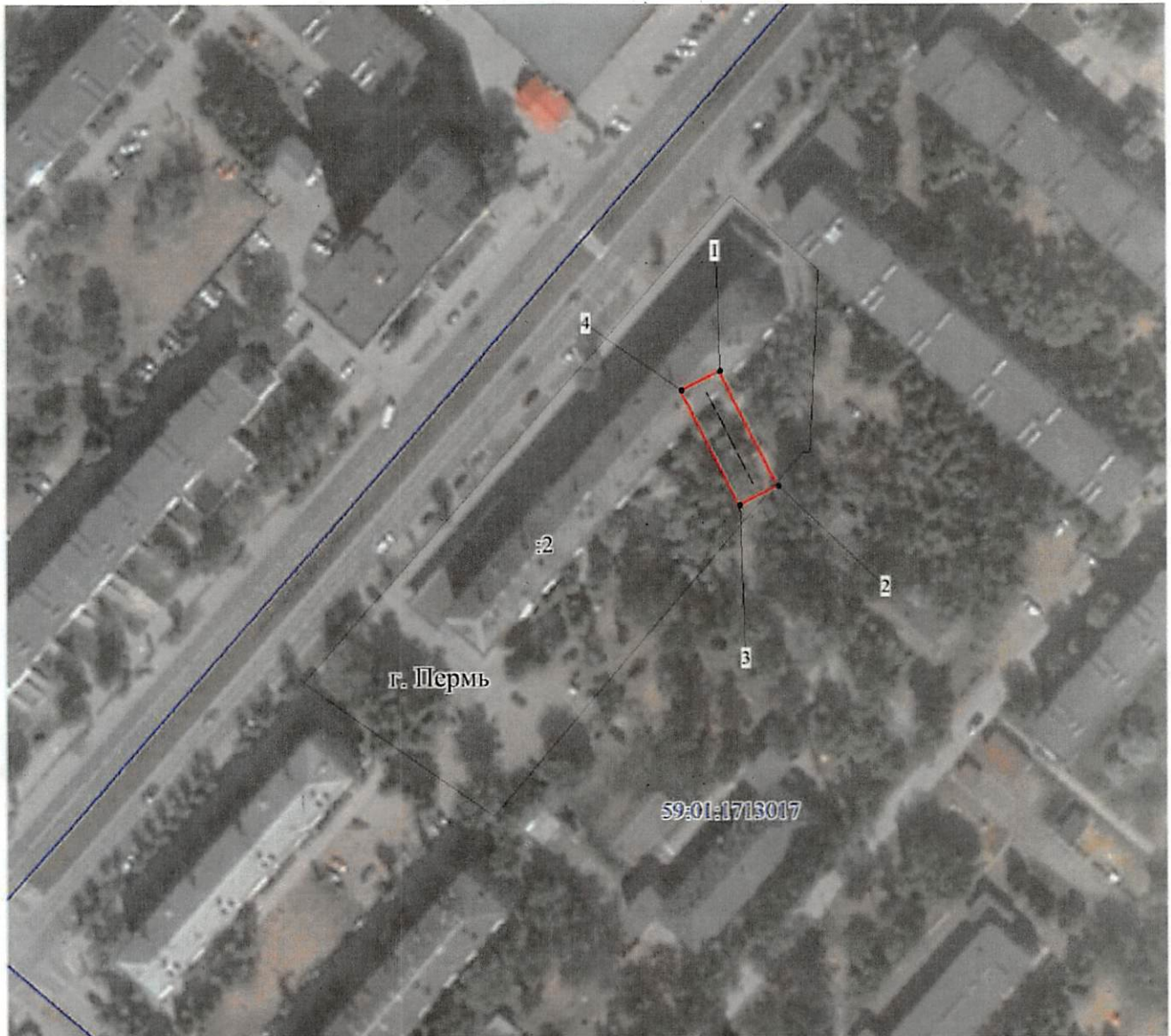






Публичный сервитут Тепловая трасса  
Схема расположения границ публичного сервитута



Масштаб 1:1500

Используемые условные знаки и обозначения:

-  - границы публичного сервитута
-  - трасса трубопровода
-  - границы кадастрового квартала
- 59:01:1713017 - кадастровый номер квартала
-  - границы учтенного земельного участка
- 2 - кадастровый номер земельного участка
- 1 - характерная точка границы

Департамент земельных отношений  
администрации города Перми  
Занесено в муниципальный реестр земель  
30.03.2022 г. [Signature]  
« 28 » марта 2022 г.  
Кривош У.В.

**ОПИСАНИЕ МЕСТОПОЛОЖЕНИЯ ГРАНИЦ ПУБЛИЧНОГО СЕРВИТУТА ПО  
ОБЪЕКТУ Тепловая трасса  
ПЕРМСКИЙ КРАЙ, Г. ПЕРМЬ  
(НАИМЕНОВАНИЕ ОБЪЕКТА)**

**Сведения о местоположении границ объекта**

**1. Система координат МСК-59(зона 2)**

**2. Сведения о характерных точках границ объекта**

Обозначение характерных точек границ	Координаты, м		Метод определения координат и средняя квадратическая погрешность положения характерной точки (M <sub>t</sub> ), м	Описание закрепления точки на местности (при наличии)
	X	Y		
1	2	3	4	5
1	517323.64	2214732.92	Геодезический метод; M <sub>t</sub> =0.1	-
2	517297.03	2214746.48	Геодезический метод; M <sub>t</sub> =0.1	-
3	517292.50	2214737.57	Геодезический метод; M <sub>t</sub> =0.1	-
4	517319.09	2214724.01	Геодезический метод; M <sub>t</sub> =0.1	-
1	517323.64	2214732.92	Геодезический метод; M <sub>t</sub> =0.1	-