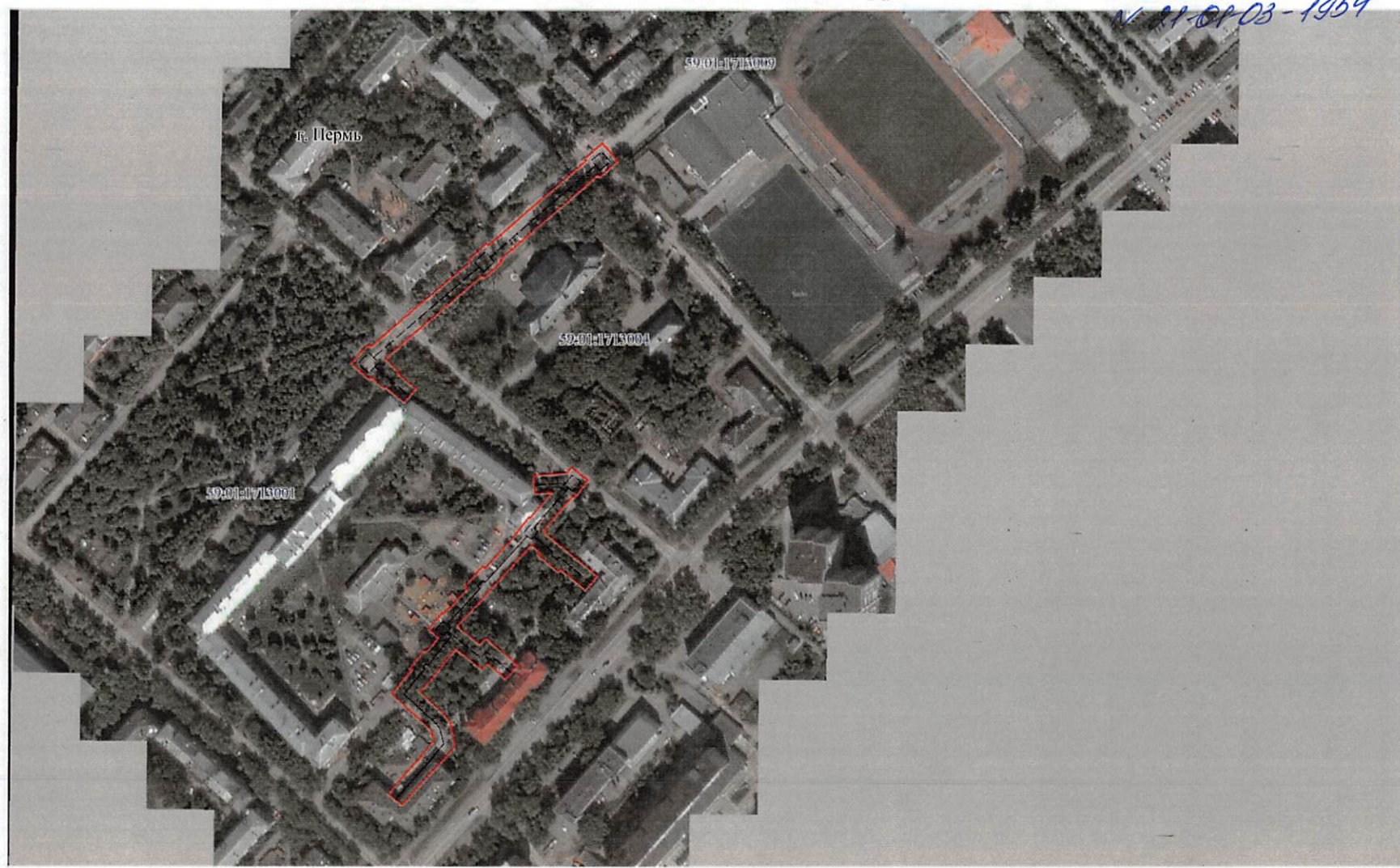


от 01.06.2022  
№ 11-01-03-1964

Публичный сервитут  
Схема расположения границ публичного сервитута Тепловая трасса



- Используемые условные знаки и обозначения:
- границы публичного сервитута
  - трасса трубопровода
  - границы кадастрового квартала
  - 59:01:1713036 - кадастровый номер квартала
  - границы учтенного земельного участка
  - 59:01:1713001 - кадастровый номер земельного участка
  - 1 - характерная точка границы

Масштаб 1:2500

Департамент земельных отношений  
администрации города Перми  
Занесено в муниципальный реестр земель  
3:005:872 211  
« 23 » мая 20 22 г.

Быков И.В.

Схема расположения листов

1  
2

Публичный сервитут  
 Схема расположения границ публичного сервитута Тепловая трасса



Используемые условные знаки и обозначения:

- границы публичного сервитута
- трасса трубопровода
- границы кадастрового квартала
- 59:01:1713036 - кадастровый номер квартала
- :10 - границы учтенного земельного участка
- :1 - кадастровый номер земельного участка
- характерная точка границы

Схема расположения листов



Масштаб 1:1500

Публичный сервитут  
 Схема расположения границ публичного сервитута Тепловая трасса



Используемые условные знаки и обозначения:

- - границы публичного сервитута
- - - - - трасса трубопровода
- — — — — границы кадастрового квартала
- 59.01.1713036 - кадастровый номер квартала
- — — — — границы учтенного земельного участка
- 59:01.1713036 - кадастровый номер земельного участка
- :10 - характерная точка границы
- 1 - характерная точка границы

Схема расположения листов



Масштаб 1:1500

**ОПИСАНИЕ МЕСТОПОЛОЖЕНИЯ ГРАНИЦ ПУБЛИЧНОГО СЕРВИТУТА ПО  
ОБЪЕКТУ ТЕПЛОВАЯ ТРАССА  
ПЕРМСКИЙ КРАЙ, Г. ПЕРМЬ  
(НАИМЕНОВАНИЕ ОБЪЕКТА)**

**Сведения о местоположении границ объекта**

**1. Система координат МСК-59 (зона 2)**

**2. Сведения о характерных точках границ объекта**

Обозначение характерных точек границ	Координаты, м		Метод определения координат и средняя квадратическая погрешность положения характерной точки ( $M_t$ ), м	Описание закрепления точки на местности (при наличии)
	X	Y		
1	2	3	4	5
1	516419.27	2214238.37	Геодезический метод; $M_t=0.1$	-
2	516430.10	2214248.62	Геодезический метод; $M_t=0.1$	-
3	516428.76	2214250.04	Геодезический метод; $M_t=0.1$	-
4	516479.65	2214308.70	Геодезический метод; $M_t=0.1$	-
5	516480.60	2214307.80	Геодезический метод; $M_t=0.1$	-
6	516491.17	2214318.92	Геодезический метод; $M_t=0.1$	-
7	516489.73	2214320.17	Геодезический метод; $M_t=0.1$	-
8	516540.84	2214378.78	Геодезический метод; $M_t=0.1$	-
9	516542.09	2214377.70	Геодезический метод; $M_t=0.1$	-
10	516551.46	2214388.62	Геодезический метод; $M_t=0.1$	-
11	516540.77	2214397.79	Геодезический метод; $M_t=0.1$	-
12	516531.41	2214386.87	Геодезический метод; $M_t=0.1$	-
13	516532.56	2214385.88	Геодезический метод; $M_t=0.1$	-
14	516481.50	2214327.33	Геодезический метод; $M_t=0.1$	-
15	516480.41	2214328.28	Геодезический метод; $M_t=0.1$	-
16	516470.27	2214317.65	Геодезический метод; $M_t=0.1$	-
17	516471.76	2214316.23	Геодезический метод; $M_t=0.1$	-
18	516421.81	2214258.66	Геодезический метод; $M_t=0.1$	-
19	516413.52	2214266.84	Геодезический метод; $M_t=0.1$	-
20	516412.78	2214266.15	Геодезический метод; $M_t=0.1$	-
21	516403.66	2214276.87	Геодезический метод; $M_t=0.1$	-
22	516395.36	2214269.81	Геодезический метод; $M_t=0.1$	-
23	516404.80	2214258.70	Геодезический метод; $M_t=0.1$	-
24	516403.66	2214257.65	Геодезический метод; $M_t=0.1$	-
25	516410.65	2214250.11	Геодезический метод; $M_t=0.1$	-

1	2	3	4	5
26	516409.35	2214248.88	Геодезический метод; Mt=0.1	-
1	516419.27	2214238.37	Геодезический метод; Mt=0.1	-
27	516219.88	2214262.76	Геодезический метод; Mt=0.1	-
28	516234.70	2214274.84	Геодезический метод; Mt=0.1	-
29	516235.72	2214273.59	Геодезический метод; Mt=0.1	-
30	516246.38	2214282.28	Геодезический метод; Mt=0.1	-
31	516245.40	2214283.48	Геодезический метод; Mt=0.1	-
32	516254.21	2214290.49	Геодезический метод; Mt=0.1	-
33	516259.01	2214284.84	Геодезический метод; Mt=0.1	-
34	516268.53	2214292.94	Геодезический метод; Mt=0.1	-
35	516268.05	2214293.50	Геодезический метод; Mt=0.1	-
36	516283.67	2214307.68	Геодезический метод; Mt=0.1	-
37	516285.01	2214306.20	Геодезический метод; Mt=0.1	-
38	516296.79	2214316.88	Геодезический метод; Mt=0.1	-
39	516295.45	2214318.36	Геодезический метод; Mt=0.1	-
40	516316.50	2214337.47	Геодезический метод; Mt=0.1	-
41	516316.61	2214337.33	Геодезический метод; Mt=0.1	-
42	516326.33	2214344.93	Геодезический метод; Mt=0.1	-
43	516325.83	2214345.58	Геодезический метод; Mt=0.1	-
44	516341.70	2214358.79	Геодезический метод; Mt=0.1	-
45	516341.02	2214348.42	Геодезический метод; Mt=0.1	-
46	516351.89	2214347.70	Геодезический метод; Mt=0.1	-
47	516353.18	2214367.23	Геодезический метод; Mt=0.1	-
48	516356.57	2214369.87	Геодезический метод; Mt=0.1	-
49	516348.89	2214379.83	Геодезический метод; Mt=0.1	-
50	516338.54	2214371.74	Геодезический метод; Mt=0.1	-
51	516339.20	2214370.89	Геодезический метод; Mt=0.1	-
52	516319.18	2214354.24	Геодезический метод; Mt=0.1	-
53	516318.91	2214354.59	Геодезический метод; Mt=0.1	-
54	516317.83	2214353.74	Геодезический метод; Mt=0.1	-
55	516306.87	2214366.83	Геодезический метод; Mt=0.1	-
56	516291.26	2214385.52	Геодезический метод; Mt=0.1	-
57	516282.90	2214378.52	Геодезический метод; Mt=0.1	-
58	516295.31	2214363.68	Геодезический метод; Mt=0.1	-
59	516293.78	2214362.40	Геодезический метод; Mt=0.1	-
60	516303.97	2214350.20	Геодезический метод; Mt=0.1	-
61	516305.51	2214351.48	Геодезический метод; Mt=0.1	-
62	516309.20	2214346.99	Геодезический метод; Mt=0.1	-

1	2	3	4	5
63	516309.84	2214346.14	Геодезический метод; Mt=0.1	-
64	516283.67	2214322.39	Геодезический метод; Mt=0.1	-
65	516260.99	2214301.81	Геодезический метод; Mt=0.1	-
66	516260.69	2214302.17	Геодезический метод; Mt=0.1	-
67	516260.43	2214301.95	Геодезический метод; Mt=0.1	-
68	516249.81	2214315.48	Геодезический метод; Mt=0.1	-
69	516253.71	2214318.88	Геодезический метод; Mt=0.1	-
70	516237.60	2214338.03	Геодезический метод; Mt=0.1	-
71	516229.26	2214331.02	Геодезический метод; Mt=0.1	-
72	516238.48	2214320.06	Геодезический метод; Mt=0.1	-
73	516234.84	2214316.89	Геодезический метод; Mt=0.1	-
74	516247.39	2214300.91	Геодезический метод; Mt=0.1	-
75	516231.12	2214287.97	Геодезический метод; Mt=0.1	-
76	516221.12	2214279.59	Геодезический метод; Mt=0.1	-
77	516207.81	2214294.18	Геодезический метод; Mt=0.1	-
78	516202.78	2214297.81	Геодезический метод; Mt=0.1	-
79	516188.27	2214300.38	Геодезический метод; Mt=0.1	-
80	516174.47	2214288.20	Геодезический метод; Mt=0.1	-
81	516174.59	2214288.08	Геодезический метод; Mt=0.1	-
82	516153.19	2214269.12	Геодезический метод; Mt=0.1	-
83	516160.07	2214260.64	Геодезический метод; Mt=0.1	-
84	516182.32	2214280.36	Геодезический метод; Mt=0.1	-
85	516182.39	2214280.29	Геодезический метод; Mt=0.1	-
86	516191.74	2214287.88	Геодезический метод; Mt=0.1	-
87	516197.38	2214286.60	Геодезический метод; Mt=0.1	-
88	516199.42	2214285.05	Геодезический метод; Mt=0.1	-
27	516219.88	2214262.76	Геодезический метод; Mt=0.1	-