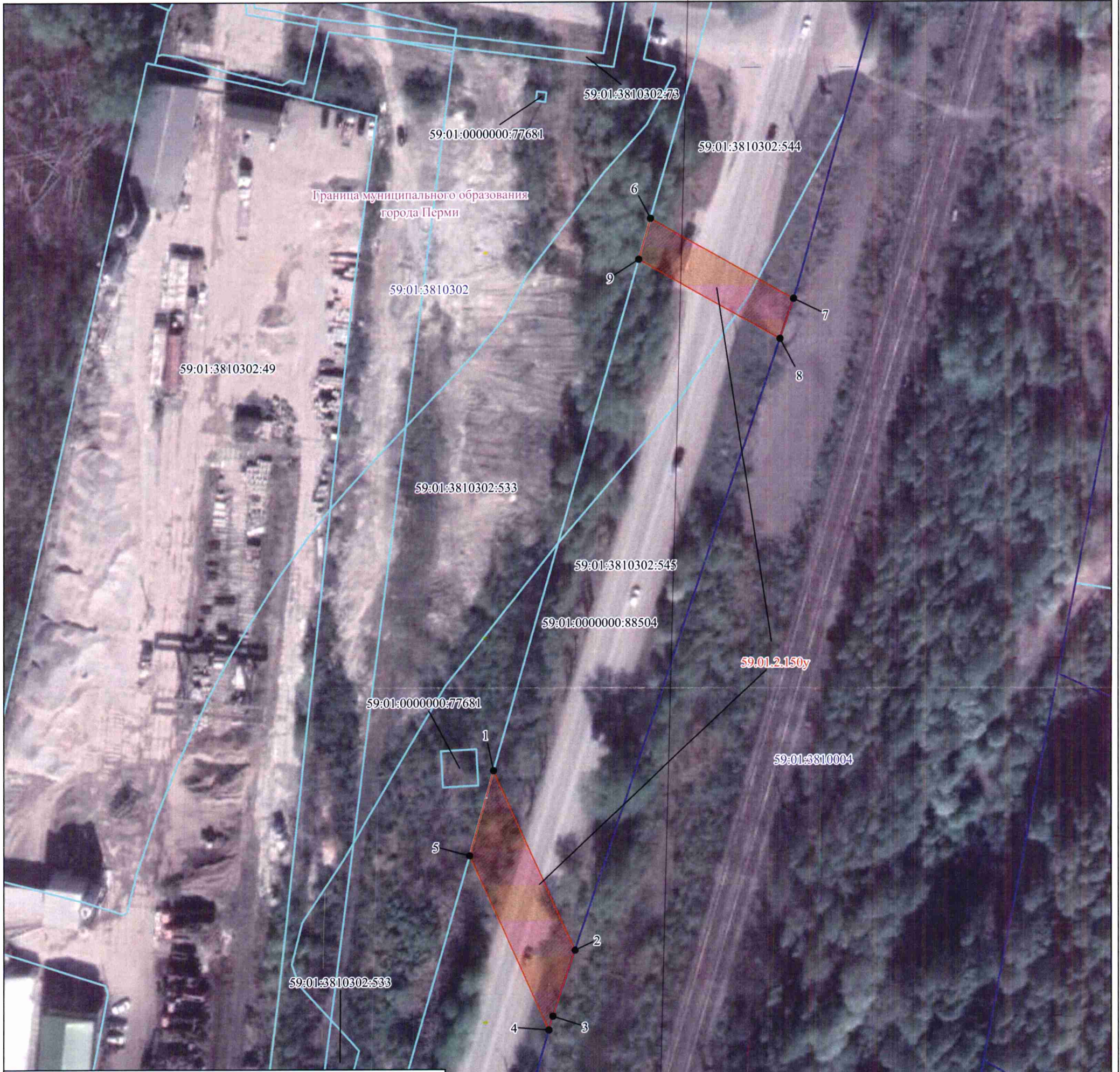


ПЛАН ГРАНИЦ ОБЪЕКТА

05.05.09.2022
21-01-03-3309



Используемые условные знаки и обозначения:

	граница образуемого публичного сервитута
59.01.2.150y	учётный номер образуемого публичного сервитута
	точка образуемого публичного сервитута
59:01:3810302	номер кадастрового квартала
	граница кадастрового квартала
	граница муниципального образования города Перми
наименование муниципального образования	
59:01:3810302:27	Кадастровый номер земельного участка
	граница земельных участков по сведениям ЕГРН

Система координат: МСК - 59, зона 2

Масштаб 1:1000

Подпись  **Ахметов
Руслан
Туебаевич** Дата "11" "05" 2022 г.

Место для оттиска печати лица, составившего план (чертеж, схему) границ земельного участка



Департамент земельных отношений администрации города Перми
Занесено в муниципальный реестр земель
9123.53 ПС
«22» АЮЛЧСТА 2022г.
Схемана бл. **О.Л. Теплых**

ОПИСАНИЕ МЕСТОПОЛОЖЕНИЯ ГРАНИЦ

Публичный сервитут

(наименование объекта, местоположение границ которого описано
(далее - объект)

Раздел 1

Сведения об объекте		
N п/п	Характеристики объекта	Описание характеристик
1	2	3
1	Местоположение объекта	Пермский край, г Пермь
2	Площадь объекта +/- величина погрешности определения площади (P +/- Дельта P)	1076±10 кв.м
3	Иные характеристики объекта	Публичный сервитут устанавливается в целях размещения объекта электросетевого хозяйства ВЛ 110 кВ отпайка на ПС Малахит ц. № 1, 2 от ВЛ 110 кВ КамГЭС - Шлюзовая ц. №1, 2, общей протяженностью 3907 м, входящей в состав электросетевого комплекса (ЭСК) Транзит 110-2. Срок публичного сервитута - 49 лет.

Раздел 2

Сведения о местоположении границ объекта					
1. Система координат МСК-59, зона 2					
2. Сведения о характерных точках границ объекта					
Обозначение характерных точек границ	Координаты, м		Метод определения координат характерной точки	Средняя квадратическая погрешность положения характерной точки (Mt), м	Описание обозначения точки на местности (при наличии)
	X	Y			
1	2	3	4	5	6
59.01.2.150у(1)					
1	528148.74	2238874.05	Метод спутниковых геодезических измерений (определений)	0.10	-
2	528104.62	2238893.96	Метод спутниковых геодезических измерений (определений)	0.10	-
3	528088.39	2238888.46	Метод спутниковых геодезических измерений (определений)	0.10	-
4	528085.00	2238887.47	Метод спутниковых геодезических измерений (определений)	0.10	-
5	528127.99	2238868.07	Метод спутниковых геодезических измерений (определений)	0.10	-
1	528148.74	2238874.05	Метод спутниковых геодезических измерений (определений)	0.10	-
59.01.2.150у(2)					
6	528284.09	2238913.06	Метод спутниковых геодезических измерений	0.10	-

			(определений)		
7	528264.28	2238948.13	Метод спутниковых геодезических измерений (определений)	0.10	-
8	528254.42	2238944.79	Метод спутниковых геодезических измерений (определений)	0.10	-
9	528273.99	2238910.15	Метод спутниковых геодезических измерений (определений)	0.10	-
6	528284.09	2238913.06	Метод спутниковых геодезических измерений (определений)	0.10	-

3. Сведения о характерных точках части (частей) границы объекта

Обозначение характерных точек части границы	Координаты, м		Метод определения координат характерной точки	Средняя квадратическая погрешность положения характерной точки (Mt), м	Описание обозначения точки на местности (при наличии)
	X	Y			
1	2	3	4	5	6
-	-	-	-	-	-

