

Схема расположения границ публичного сервитута

Объект: Газопровод низкого давления до границ земельного участка по адресу: Пермский край, город Пермь, Мотовилихинский район, улица Красных Зорь, 51

Местоположение: Пермский край, город Пермь, Мотовилихинский район, улица Красных Зорь

Площадь земель или части земельного участка: 35 м² (в т.ч. 59:01:4011353:7= 4,94 м²; земли общего пользования = 29,63 м²)

Категория земель: земли населенных пунктов;

Вид разрешенного использования: -

Каталог координат, м

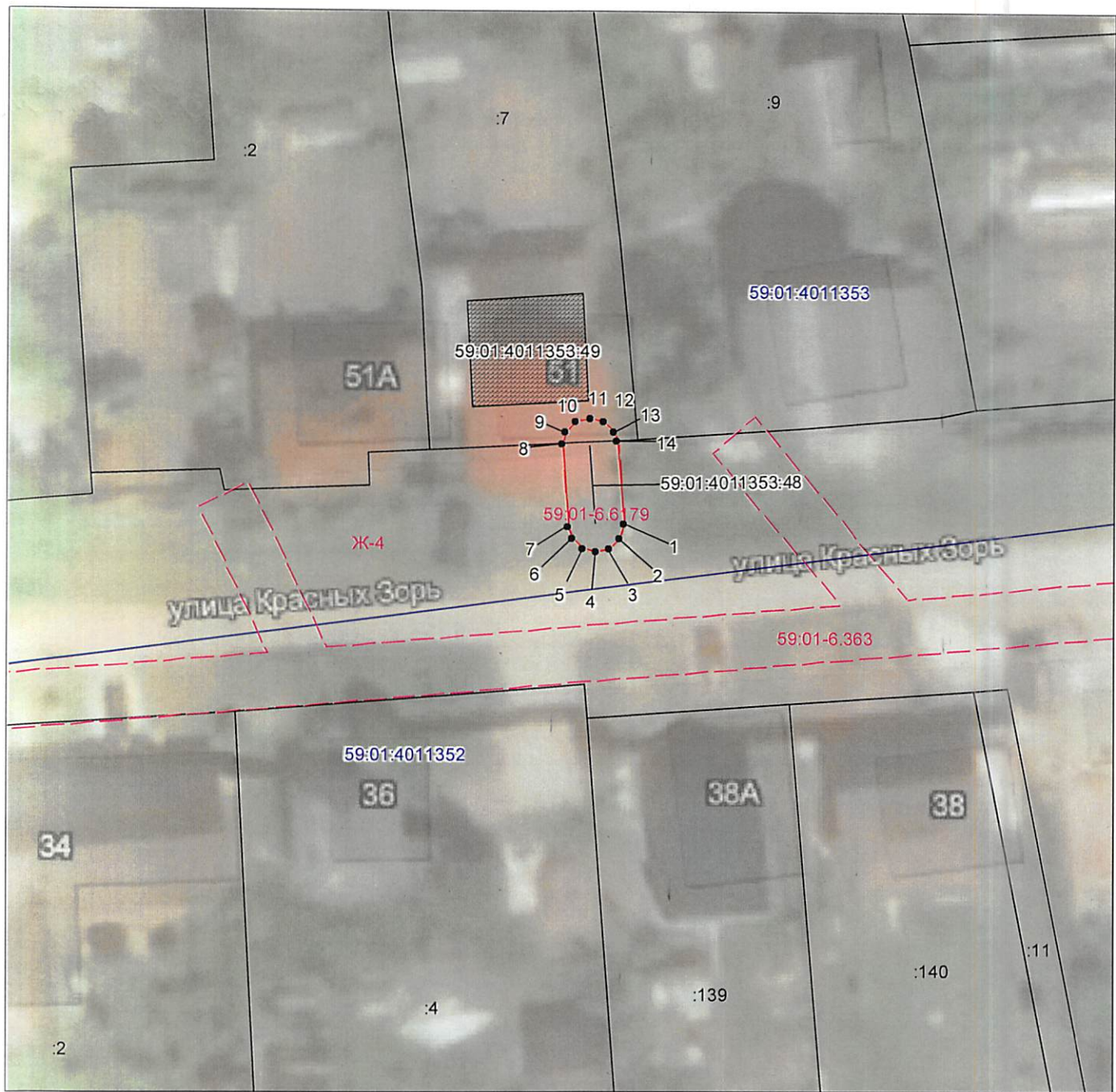
Система координат: МСК-59. зона 2

Метод определения координат - Геодезический

№ точки границы	X	Y	Средняя квадратическая погрешность
1	521627.32	2238257.03	0.10
2	521626.32	2238256.76	0.10
3	521625.59	2238256.03	0.10
4	521625.32	2238255.03	0.10
5	521625.59	2238254.03	0.10
6	521626.32	2238253.30	0.10
7	521627.16	2238253.04	0.10
8	521633.12	2238252.56	0.10
9	521633.94	2238252.86	0.10
10	521634.67	2238253.59	0.10
11	521634.94	2238254.59	0.10
12	521634.67	2238255.59	0.10
13	521633.94	2238256.32	0.10
14	521633.31	2238256.55	0.10
1	521627.32	2238257.03	0.10

Границы 8-14 – земельный участок 59:01:4011353:7;

Границы 14-8 – земли общего пользования.



Масштаб 1:400

59:01-7.14

Зоны с особыми условиями использования территории, сведения о которых внесены в ЕГРН

123

Границы и номер объектов капитального строительства, сведения о которых внесены в ЕГРН

н1

Обозначение характерной точки проектной границы публичного сервитута

1

Границы и номер земельных участков, сведения о которых внесены в ЕГРН

59:01.4011806

Граница кадастрового квартала

3У1

Номер кадастрового квартала

Проектные границы публичного сервитута

Департамент земельных отношений
 администрации города Перми
 Занесено в муниципальный реестр земель
 1353:2018
 « 25 » апреля 20 22 г.
 Бонков И.В.

Заявитель:

Порубов

А.К. Порубов

(подпись, расшифровка подписи)

МП (для юридических лиц и индивидуальных предпринимателей)