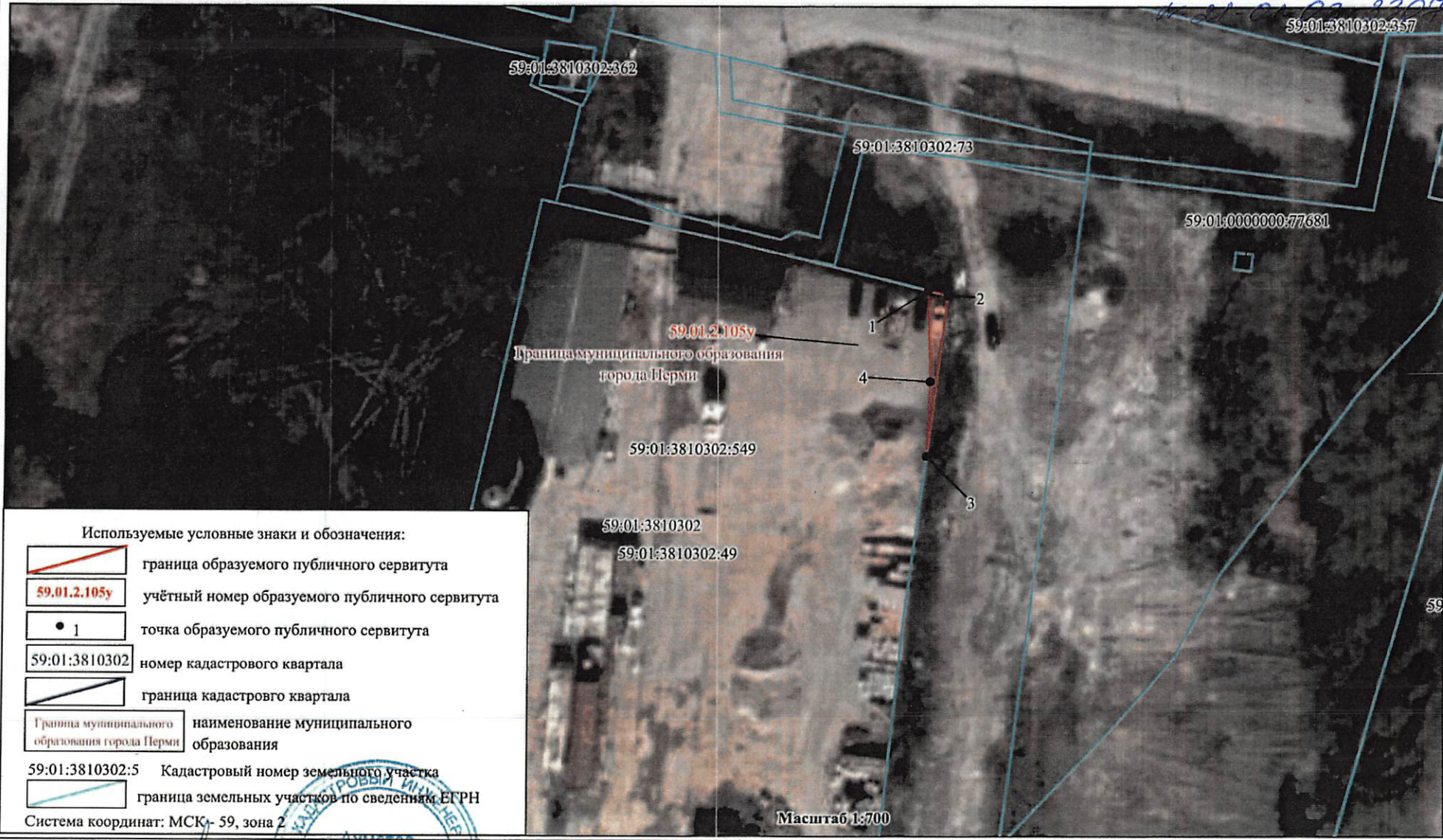


от 05.09.2022

59:01:3810302:357

Раздел 4

ПЛАН ГРАНИЦ ОБЪЕКТА



Используемые условные знаки и обозначения:

	граница образуемого публичного сервитута
59.01.2.105y	учётный номер образуемого публичного сервитута
• 1	точка образуемого публичного сервитута
59:01:3810302	номер кадастрового квартала
	граница кадастрового квартала
Граница муниципального образования города Перми	наименование муниципального образования
59:01:3810302:5	Кадастровый номер земельного участка
	граница земельных участков по сведениям ЕГРН

Система координат: МСК-59, зона 2

Масштаб 1:700

Подпись Ахметов Руслан Тубебаевич Дата "14" 07 2022 г.
Место для оттиска печати лица, составившего план (чертеж, схему) границ земельного участка



Департамент земельных отношений
администрации города Перми
Занесено в муниципальный реестр земель
10302:144ПС
«29» июля 2022 г.

Dabrigola & Co

ОПИСАНИЕ МЕСТОПОЛОЖЕНИЯ ГРАНИЦ
Публичный сервитут

(наименование объекта, местоположение границ которого описано
(далее - объект))

Раздел 1

Сведения об объекте		
N п/п	Характеристики объекта	Описание характеристик
1	2	3
1	Местоположение объекта	Пермский край, г Пермь
2	Площадь объекта +/- величина погрешности определения площади (P +/- Дельта P)	27±2 кв.м
3	Иные характеристики объекта	Публичный сервитут устанавливается в целях размещения объекта электросетевого хозяйства ВЛ 110 кВ КамГЭС - ЗиЛ ц. № 1, 2 с отпайками на ПС ГПП-6 и ПЗХО, общей протяженностью 11767 м, входящей в состав электросетевого комплекса (ЭСК) Транзит 110-2. Срок публичного сервитута - 49 лет

Раздел 2

Сведения о местоположении границ объекта					
1. Система координат МСК-59, зона 2					
2. Сведения о характерных точках границ объекта					
Обозначение характерных точек границ	Координаты, м		Метод определения координат характерной точки	Средняя квадратическая погрешность положения характерной точки (Mt), м	Описание обозначения точки на местности (при наличии)
	X	Y			
1	2	3	4	5	6
1	528310.16	2238843.14	Метод спутниковых геодезических измерений (определений)	0.10	-
2	528309.48	2238845.86	Метод спутниковых геодезических измерений (определений)	0.10	-
3	528287.27	2238842.84	Метод спутниковых геодезических измерений (определений)	0.10	-
4	528297.58	2238843.34	Метод спутниковых геодезических измерений (определений)	0.10	-
1	528310.16	2238843.14	Метод спутниковых геодезических измерений (определений)	0.10	-
3. Сведения о характерных точках части (частей) границы объекта					
Обозначение характерных точек части границы	Координаты, м		Метод определения координат характерной точки	Средняя квадратическая погрешность положения характерной точки (Mt), м	Описание обозначения точки на местности (при наличии)
	X	Y			
1	2	3	4	5	6
-	-	-	-	-	-

