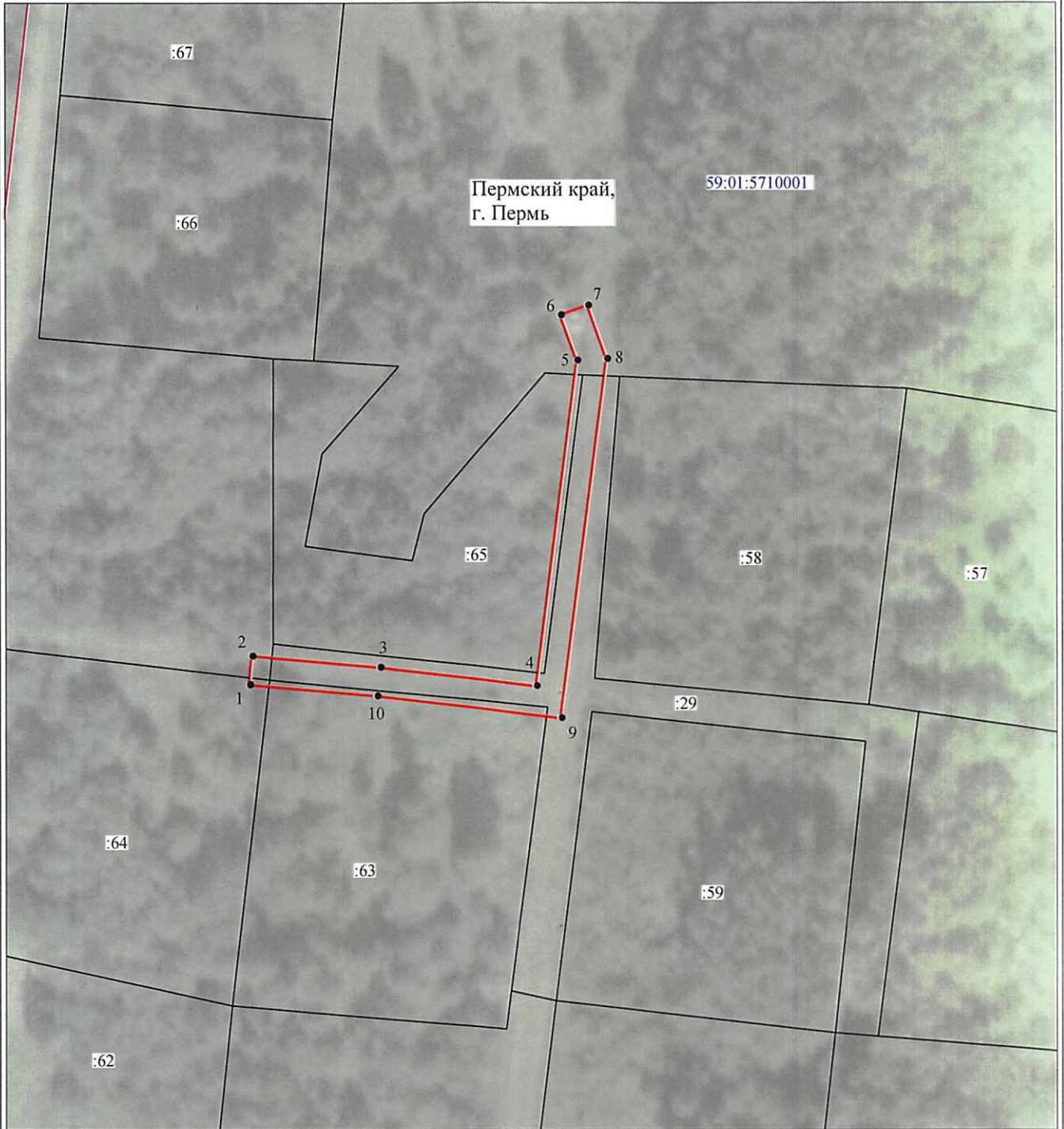


Схема расположения границ публичного сервитута объекта

от 05.09.2022
№ 21-01-03-3305



Масштаб 1:1000

Используемые условные знаки и обозначения:

- | | |
|------------------|---|
| №1 | - номер опоры |
| | - граница публичного сервитута |
| | - граница кадастрового деления |
| | - граница населенного пункта |
| | - граница земельного участка, имеющегося в ЕГРН |
| | - граница ОКС, имеющаяся в ЕГРН |
| | - граница охранной зоны, имеющейся в ЕГРН |
| 59:01:4413924:34 | - кадастровый номер земельного участка, имеющегося в ЕГРН |
| 59:01:4413924 | - номер кадастрового квартала |
| 1 • | - обозначение характерных точек границ |

Департамент земельных отношений
администрации города Перми
Занесено в муниципальный реестр земель
11515, 100 ПС
«25» июля 2022 г.
Иванова Е.А.

ОПИСАНИЕ МЕСТОПОЛОЖЕНИЯ ГРАНИЦ

Публичный сервитут для размещения объекта электросетевого хозяйства «ВЛ-0,4кВ КТП-6770 СНТ Надежда-Город»
(наименование объекта, местоположение границ которого описано (далее - объект))

Раздел 1

Сведения об объекте		
№ п/п	Характеристики объекта	Описание характеристик
1	2	3
1	Местоположение объекта	Пермский край, город Пермь
2	Площадь объекта +/- величина погрешности определения площади (Р+/- Дельта Р)	609 кв.м ± 5 кв.м
3	Иные характеристики объекта	Публичный сервитут для размещения объекта электросетевого хозяйства «ВЛ-0,4кВ КТП-6770 СНТ Надежда-Город» на срок 49 лет

Раздел 2

Сведения о местоположении границ объекта					
1. Система координат <u>МСК-59, зона 2</u>					
2. Сведения о характерных точках границ объекта					
Обозначение характерных точек границ	Координаты, м		Метод определения координат характерной точки	Средняя квадратическая погрешность положения характерной точки (M _t), м	Описание обозначения точки на местности (при наличии)
	X	Y			
1	2	3	4	5	6
1	508507.78	2248177.36	Метод спутниковых геодезических измерений (определений)	0.10	-
2	508512.76	2248177.80	Метод спутниковых геодезических измерений (определений)	0.10	-
3	508510.79	2248200.08	Метод спутниковых геодезических измерений (определений)	0.10	-
4	508507.54	2248227.29	Метод спутниковых геодезических измерений (определений)	0.10	-
5	508563.86	2248234.43	Метод спутниковых геодезических измерений (определений)	0.10	-
6	508571.71	2248231.62	Метод спутниковых геодезических измерений (определений)	0.10	-
7	508573.39	2248236.33	Метод спутниковых геодезических измерений (определений)	0.10	-
8	508564.09	2248239.63	Метод спутниковых геодезических измерений (определений)	0.10	-
9	508501.99	2248231.63	Метод спутниковых геодезических измерений (определений)	0.10	-
10	508505.82	2248199.56	Метод спутниковых геодезических измерений (определений)	0.10	-
1	508507.78	2248177.36	Метод спутниковых геодезических измерений (определений)	0.10	-
3. Сведения о характерных точках части (частей) границы объекта					
Обозначение характерных точек части границы	Координаты, м		Метод определения координат характерной точки	Средняя квадратическая погрешность положения характерной точки (M _t), м	Описание обозначения точки на местности (при наличии)
	X	Y			
1	2	3	4	5	6
-	-	-	-	-	-