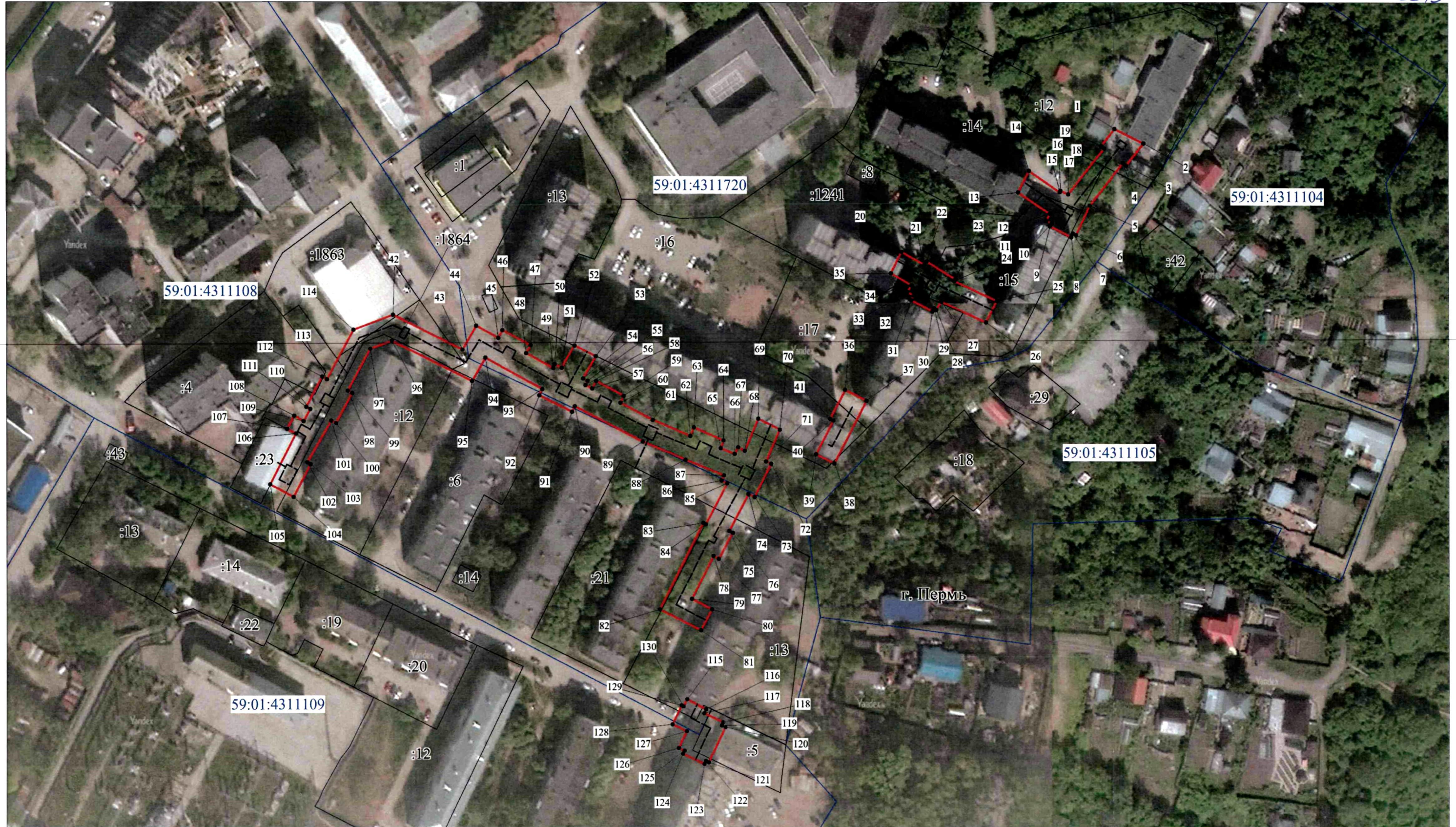


Публичный сервитут  
Инженерные сети  
Схема расположения границ публичного сервитута

РАССРЕЖЕНИЕМ НАЧАЛЬНИКА  
ДЕПАРТАМЕНТА ЗЕМЕЛЬНЫХ  
ОТНОШЕНИЙ АДМИНИСТРАЦИИ  
ГОРОДА ПЕРМИ

№ 08.09.2022 № 21-01-03-3349



Условные обозначения:

Масштаб 1:1500

- |  |                                |  |                                 |
|--|--------------------------------|--|---------------------------------|
|  | - границы публичного сервитута |  | - номер земельного участка      |
|  | - трасса трубопровода          |  | - граница кадастрового квартала |
|  | - граница земельного участка   |  | - номер кадастрового квартала   |
|  | - характерная точка границы    |  |                                 |

Департамент земельных отношений  
администрации города Перми  
Занесено в муниципальный реестр земель  
1108.23 ПС  
« 23 » АВГУСТА 2022 г.

стелер мв ЧЛ. О.Л. Теплых

1	2	3	4	5
26	519093.18	2235499.99	Геодезический метод; Mt=0.1	-
27	519101.77	2235481.35	Геодезический метод; Mt=0.1	-
28	519098.43	2235479.20	Геодезический метод; Mt=0.1	-
29	519099.02	2235478.23	Геодезический метод; Mt=0.1	-
30	519097.72	2235477.55	Геодезический метод; Mt=0.1	-
31	519102.26	2235468.64	Геодезический метод; Mt=0.1	-
32	519104.27	2235469.69	Геодезический метод; Mt=0.1	-
33	519105.95	2235466.97	Геодезический метод; Mt=0.1	-
34	519108.62	2235468.68	Геодезический метод; Mt=0.1	-
35	519113.50	2235460.13	Геодезический метод; Mt=0.1	-
20	519122.49	2235464.53	Геодезический метод; Mt=0.1	-
36	519065.00	2235440.96	Геодезический метод; Mt=0.1	-
37	519060.46	2235449.87	Геодезический метод; Mt=0.1	-
38	519034.34	2235436.37	Геодезический метод; Mt=0.1	-
39	519038.20	2235428.79	Геодезический метод; Mt=0.1	-
40	519052.25	2235436.05	Геодезический метод; Mt=0.1	-
41	519052.94	2235434.72	Геодезический метод; Mt=0.1	-
36	519065.00	2235440.96	Геодезический метод; Mt=0.1	-
42	519096.11	2235251.75	Геодезический метод; Mt=0.1	-
43	519081.66	2235280.82	Геодезический метод; Mt=0.1	-
44	519091.65	2235286.50	Геодезический метод; Mt=0.1	-
45	519086.59	2235295.82	Геодезический метод; Mt=0.1	-
46	519089.80	2235297.50	Геодезический метод; Mt=0.1	-
47	519083.52	2235309.30	Геодезический метод; Mt=0.1	-
48	519080.13	2235307.44	Геодезический метод; Mt=0.1	-
49	519074.04	2235318.70	Геодезический метод; Mt=0.1	-
50	519075.55	2235319.46	Геодезический метод; Mt=0.1	-
51	519074.12	2235322.30	Геодезический метод; Mt=0.1	-
52	519083.39	2235327.60	Геодезический метод; Mt=0.1	-
53	519078.84	2235336.51	Геодезический метод; Mt=0.1	-
54	519069.62	2235331.25	Геодезический метод; Mt=0.1	-
55	519068.71	2235333.06	Геодезический метод; Mt=0.1	-
56	519066.90	2235332.15	Геодезический метод; Mt=0.1	-
57	519065.42	2235335.08	Геодезический метод; Mt=0.1	-
58	519068.53	2235336.69	Геодезический метод; Mt=0.1	-

**ОПИСАНИЕ МЕСТОПОЛОЖЕНИЯ ГРАНИЦ  
ПУБЛИЧНОГО СЕРВИТУТА ПО ОБЪЕКТУ  
Инженерные сети  
ПЕРМСКИЙ КРАЙ, Г. ПЕРМЬ, МОТОВИЛИХИНСКИЙ  
РАЙОН (НАИМЕНОВАНИЕ ОБЪЕКТА)**

Сведения о местоположении границ объекта

1. Система координат МСК-59. зона 2

2. Сведения о характерных точках границ объекта

Обозначение характерны х точек границ	Координаты. м		Метод определения координат и средняя квадратическая погрешность положения характерной точки ( $M_t$ ). м	Описание закреплен ия точки
	X	Y		
1	2	3	4	5
1	519173.97	2235554.25	Геодезический метод; $M_t=0.1$	-
2	519167.90	2235566.35	Геодезический метод; $M_t=0.1$	-
3	519158.66	2235559.08	Геодезический метод; $M_t=0.1$	-
4	519159.71	2235557.74	Геодезический метод; $M_t=0.1$	-
5	519142.07	2235543.87	Геодезический метод; $M_t=0.1$	-
6	519129.55	2235537.86	Геодезический метод; $M_t=0.1$	-
7	519130.17	2235536.57	Геодезический метод; $M_t=0.1$	-
8	519128.69	2235535.82	Геодезический метод; $M_t=0.1$	-
9	519133.26	2235526.93	Геодезический метод; $M_t=0.1$	-
10	519134.50	2235527.55	Геодезический метод; $M_t=0.1$	-
11	519135.55	2235525.36	Геодезический метод; $M_t=0.1$	-
12	519138.48	2235526.77	Геодезический метод; $M_t=0.1$	-
13	519147.46	2235513.66	Геодезический метод; $M_t=0.1$	-
14	519156.44	2235518.24	Геодезический метод; $M_t=0.1$	-
15	519147.60	2235531.15	Геодезический метод; $M_t=0.1$	-
16	519148.25	2235531.46	Геодезический метод; $M_t=0.1$	-
17	519146.66	2235534.76	Геодезический метод; $M_t=0.1$	-
18	519165.89	2235549.88	Геодезический метод; $M_t=0.1$	-
19	519166.86	2235548.65	Геодезический метод; $M_t=0.1$	-
1	519173.97	2235554.25	Геодезический метод; $M_t=0.1$	-
20	519122.49	2235464.53	Геодезический метод; $M_t=0.1$	-
21	519117.04	2235474.09	Геодезический метод; $M_t=0.1$	-
22	519118.53	2235475.05	Геодезический метод; $M_t=0.1$	-
23	519111.01	2235487.28	Геодезический метод; $M_t=0.1$	-
24	519110.27	2235486.81	Геодезический метод; $M_t=0.1$	-
25	519102.08	2235504.57	Геодезический метод; $M_t=0.1$	-

1	2	3	4	5
95	519068.50	2235284.85	Геодезический метод; Mt=0.1	-
96	519085.26	2235251.29	Геодезический метод; Mt=0.1	-
97	519081.90	2235242.25	Геодезический метод; Mt=0.1	-
98	519064.41	2235232.81	Геодезический метод; Mt=0.1	-
99	519063.42	2235234.64	Геодезический метод; Mt=0.1	-
100	519050.85	2235227.85	Геодезический метод; Mt=0.1	-
101	519051.91	2235225.90	Геодезический метод; Mt=0.1	-
102	519034.47	2235215.82	Геодезический метод; Mt=0.1	-
103	519033.70	2235217.21	Геодезический метод; Mt=0.1	-
104	519020.01	2235210.07	Геодезический метод; Mt=0.1	-
105	519025.19	2235200.37	Геодезический метод; Mt=0.1	-
106	519046.59	2235211.05	Геодезический метод; Mt=0.1	-
107	519048.44	2235207.42	Геодезический метод; Mt=0.1	-
108	519053.87	2235210.37	Геодезический метод; Mt=0.1	-
109	519051.73	2235214.26	Геодезический метод; Mt=0.1	-
110	519056.66	2235217.10	Геодезический метод; Mt=0.1	-
111	519057.58	2235215.39	Геодезический метод; Mt=0.1	-
112	519070.15	2235222.18	Геодезический метод; Mt=0.1	-
113	519069.16	2235224.01	Геодезический метод; Mt=0.1	-
114	519089.96	2235235.24	Геодезический метод; Mt=0.1	-
42	519096.11	2235251.75	Геодезический метод; Mt=0.1	-
115	518935.87	2235374.53	Геодезический метод; Mt=0.1	-
116	518931.65	2235382.48	Геодезический метод; Mt=0.1	-
117	518930.09	2235381.74	Геодезический метод; Mt=0.1	-
118	518926.27	2235389.74	Геодезический метод; Mt=0.1	-
119	518924.95	2235389.11	Геодезический метод; Mt=0.1	-
120	518924.20	2235390.68	Геодезический метод; Mt=0.1	-
121	518909.52	2235383.66	Геодезический метод; Mt=0.1	-
122	518910.09	2235382.46	Геодезический метод; Mt=0.1	-
123	518908.80	2235381.82	Геодезический метод; Mt=0.1	-
124	518913.11	2235372.80	Геодезический метод; Mt=0.1	-
125	518914.40	2235373.44	Геодезический метод; Mt=0.1	-
126	518915.55	2235371.05	Геодезический метод; Mt=0.1	-
127	518922.53	2235374.38	Геодезический метод; Mt=0.1	-
128	518925.39	2235368.39	Геодезический метод; Mt=0.1	-

1	2	3	4	5
59	519062.43	2235348.11	Геодезический метод; Mt=0.1	-
60	519059.48	2235346.75	Геодезический метод; Mt=0.1	-
61	519052.46	2235360.27	Геодезический метод; Mt=0.1	-
62	519045.84	2235376.04	Геодезический метод; Mt=0.1	-
63	519049.33	2235377.51	Геодезический метод; Mt=0.1	-
64	519043.93	2235390.03	Геодезический метод; Mt=0.1	-
65	519040.68	2235388.75	Геодезический метод; Mt=0.1	-
66	519038.27	2235394.71	Геодезический метод; Mt=0.1	-
67	519041.06	2235396.10	Геодезический метод; Mt=0.1	-
68	519039.66	2235398.90	Геодезический метод; Mt=0.1	-
69	519053.05	2235404.61	Геодезический метод; Mt=0.1	-
70	519048.50	2235413.54	Геодезический метод; Mt=0.1	-
71	519035.18	2235407.86	Геодезический метод; Mt=0.1	-
72	519034.18	2235409.88	Геодезический метод; Mt=0.1	-
73	519020.26	2235402.93	Геодезический метод; Mt=0.1	-
74	519021.50	2235400.43	Геодезический метод; Mt=0.1	-
75	519006.12	2235392.41	Геодезический метод; Mt=0.1	-
76	519005.36	2235393.83	Геодезический метод; Mt=0.1	-
77	518994.48	2235387.94	Геодезический метод; Mt=0.1	-
78	518995.69	2235385.71	Геодезический метод; Mt=0.1	-
79	518977.75	2235376.54	Геодезический метод; Mt=0.1	-
80	518973.38	2235385.02	Геодезический метод; Mt=0.1	-
81	518964.50	2235380.43	Геодезический метод; Mt=0.1	-
82	518973.43	2235363.10	Геодезический метод; Mt=0.1	-
83	519009.37	2235381.47	Геодезический метод; Mt=0.1	-
84	519008.80	2235382.52	Геодезический метод; Mt=0.1	-
85	519025.97	2235391.49	Геодезический метод; Mt=0.1	-
86	519027.14	2235389.15	Геодезический метод; Mt=0.1	-
87	519029.30	2235390.22	Геодезический метод; Mt=0.1	-
88	519035.84	2235374.05	Геодезический метод; Mt=0.1	-
89	519043.39	2235356.12	Геодезический метод; Mt=0.1	-
90	519057.97	2235327.66	Геодезический метод; Mt=0.1	-
91	519055.74	2235326.54	Геодезический метод; Mt=0.1	-
92	519062.58	2235312.93	Геодезический метод; Mt=0.1	-
93	519065.12	2235314.21	Геодезический метод; Mt=0.1	-
94	519078.17	2235290.34	Геодезический метод; Mt=0.1	-

1	2	3	4	5
129	518933.34	2235372.20	Геодезический метод; Mt=0.1	-
130	518932.94	2235372.97	Геодезический метод; Mt=0.1	-
115	518935.87	2235374.53	Геодезический метод; Mt=0.1	-