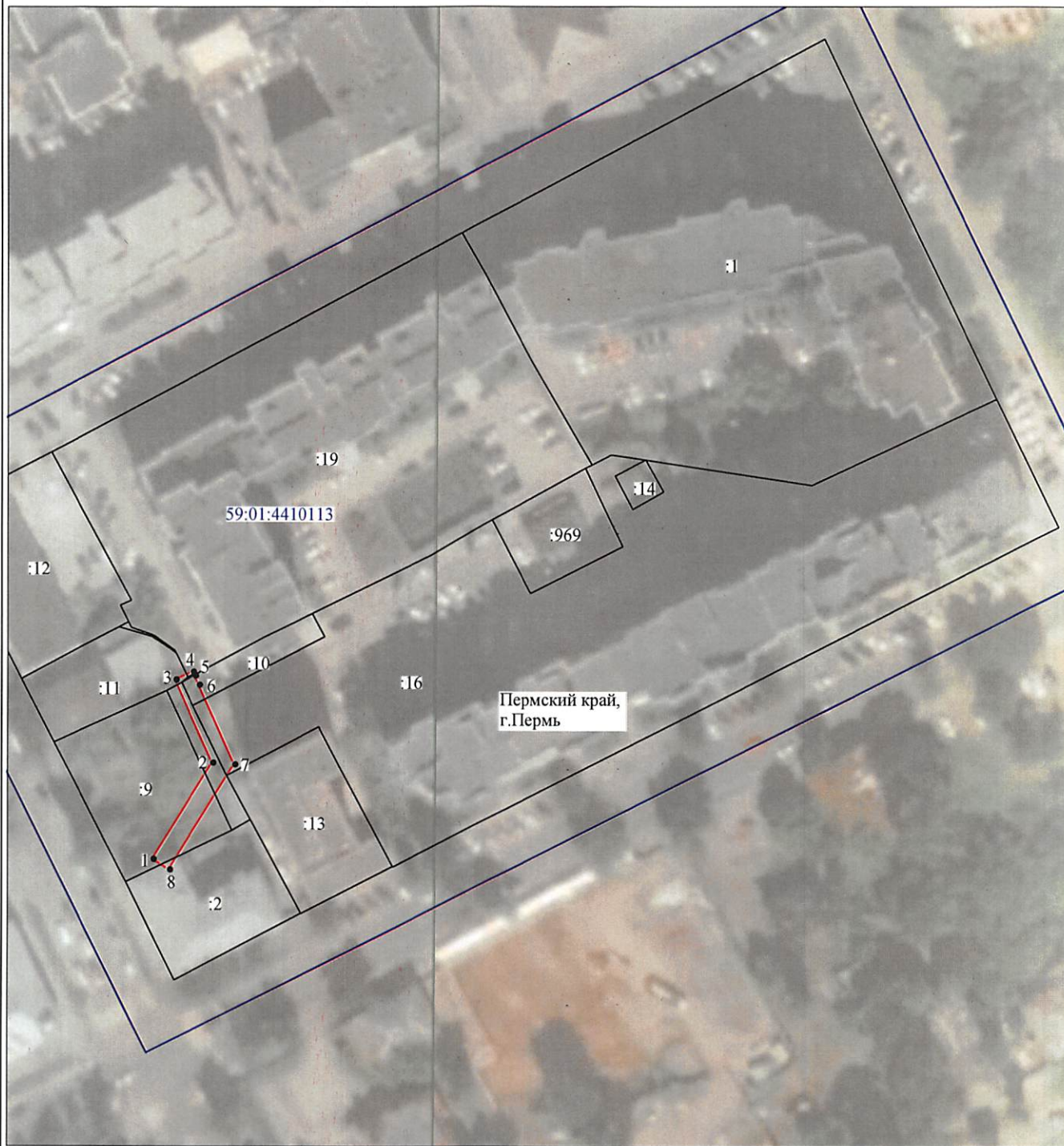


09.16.09.2022  
№ 21-01-03-3479

Схема расположения границ публичного сервитута объекта



Масштаб 1:1200

Используемые условные знаки и обозначения:

- |                  |   |
|------------------|---|
| №1               | - номер опоры   |
|                  | - граница публичного сервитута                            |
|                  | - граница кадастрового деления                            |
|                  | - граница населенного пункта                              |
|                  | - граница земельного участка, имеющегося в ЕГРН           |
|                  | - граница ОКС, имеющаяся в ЕГРН                           |
|                  | - граница охранной зоны, имеющейся в ЕГРН                 |
| 59:01:4413924:34 | - кадастровый номер земельного участка, имеющегося в ЕГРН |
| 59:01:4413924    | - номер кадастрового квартала                             |
| 1 •              | - обозначение характерных точек границ                    |

Департамент земельных отношений  
администрации города Перми  
Занесено в муниципальный реестр земель  
113:18ПС  
« 9 » сентября 2022 г.

Вильс И.В.

## ОПИСАНИЕ МЕСТОПОЛОЖЕНИЯ ГРАНИЦ

Публичный сервитут для размещения объекта электросетевого хозяйства «Электросетевой комплекс Подстанция 35/6 кВ «Егошихинская» (ВЛ 0,4 кВ от ТП 5281)

(наименование объекта, местоположение границ которого описано (далее - объект))

### Раздел 1

#### Сведения об объекте

Сведения об объекте		
№ п/п	Характеристики объекта	Описание характеристик
1	2	3
1	Местоположение объекта	Пермский край, город Пермь
2	Площадь объекта +/- величина погрешности определения площади (Р+/- Дельта Р)	177 кв.м ± 3 кв.м
3	Иные характеристики объекта	Публичный сервитут для размещения объекта электросетевого хозяйства «Электросетевой комплекс Подстанция 35/6 кВ «Егошихинская» (ВЛ 0,4 кВ от ТП 5281) на срок 49 лет

Раздел 2

Сведения о местоположении границ объекта					
1. Система координат <u>МСК-59, зона 2</u>					
2. Сведения о характерных точках границ объекта					
Обозначение характерных точек границ	Координаты, м		Метод определения координат характерной точки	Средняя квадратическая погрешность положения характерной точки (M <sub>i</sub> ), м	Описание обозначения точки на местности и (при наличии)
	X	Y			
1	2	3	4	5	6
1	518259.55	2232815.31	Метод спутниковых геодезических измерений (определений)	0.10	—
2	518279.36	2232827.65	Метод спутниковых геодезических измерений (определений)	0.10	—
3	518296.48	2232820.00	Метод спутниковых геодезических измерений (определений)	0.10	—
4	518298.11	2232823.65	Метод спутниковых геодезических измерений (определений)	0.10	—
5	518297.28	2232824.02	Метод спутниковых геодезических измерений (определений)	0.10	—
6	518295.45	2232824.84	Метод спутниковых геодезических измерений (определений)	0.10	—
7	518279.05	2232832.17	Метод спутниковых геодезических измерений (определений)	0.10	—
8	518257.44	2232818.71	Метод спутниковых геодезических измерений (определений)	0.10	—
1	518259.55	2232815.31	Метод спутниковых геодезических измерений (определений)	0.10	—
3. Сведения о характерных точках части (частей) границы объекта					
Обозначение характерных точек части границы	Координаты, м		Метод определения координат характерной точки	Средняя квадратическая погрешность положения характерной точки (M <sub>i</sub> ), м	Описание обозначения точки на местности (при наличии)
	X	Y			
1	2	3	4	5	6
—	—	—	—	—	—