

Публичный сервитут тепловая трасса
 Схема расположения границ публичного сервитута

РАСПОРЯЖЕНИЕМ НАЧАЛЬНИКА
 ДЕПАРТАМЕНТА ЗЕМЕЛЬНЫХ
 ОТНОШЕНИЙ АДМИНИСТРАЦИИ
 ГОРОДА ПЕРМИ
 от 19.09.2022
 № 21-01-03-3521



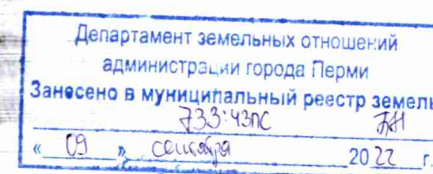
Используемые условные знаки и обозначения:

- - границы публичного сервитута
- - трасса трубопровода
- - границы кадастрового квартала
- 59:01:4410729 - кадастровый номер квартала
- - границы учтенного земельного участка
- :11 - кадастровый номер земельного участка
- - характерная точка границы

Масштаб 1:3500

Схема расположения листов

1	4
2	
3	



Быль И.В.
 схема на 9 л.

Публичный сервитут тепловая трасса
 Схема расположения границ публичного сервитута



Используемые условные знаки и обозначения:

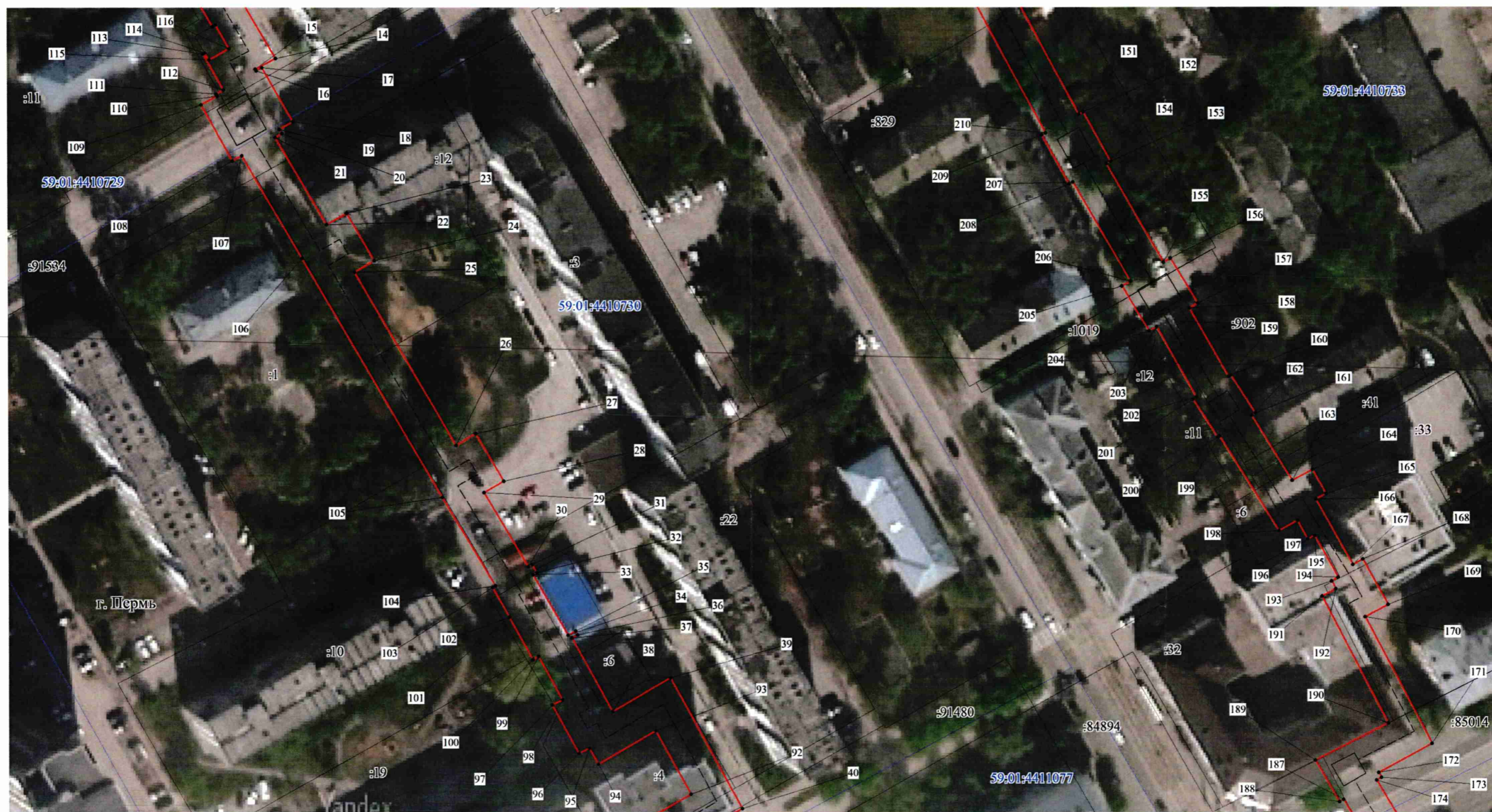
- - границы публичного сервитута
- - трасса трубопровода
- - границы кадастрового квартала
- 59:01:4410729 - кадастровый номер квартала
- - границы учтенного земельного участка
- :11 - кадастровый номер земельного участка
- 1 - характерная точка границы

Масштаб 1:1000

Схема расположения листов

1	4
2	
3	

Публичный сервитут тепловая трасса
 Схема расположения границ публичного сервитута



Используемые условные знаки и обозначения:

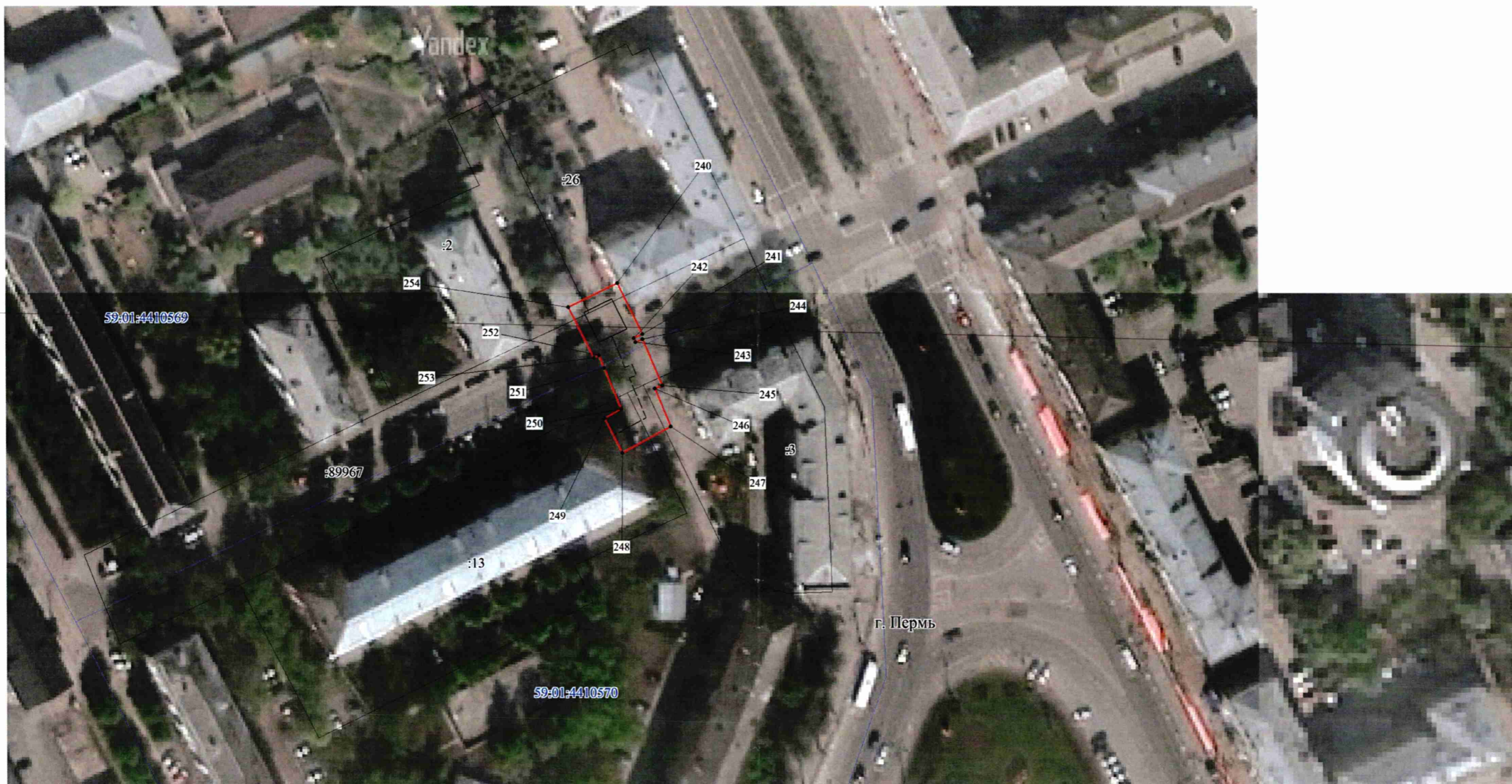
- - границы публичного сервитута
- - трасса трубопровода
- - границы кадастрового квартала
- 59:01:4410729 - кадастровый номер квартала
- 101 - границы учтенного земельного участка
- 101 - кадастровый номер земельного участка
- 1 - характерная точка границы

Масштаб 1:1000

Схема расположения листов

1	4
2	
3	

Публичный сервитут тепловая трасса
 Схема расположения границ публичного сервитута



Используемые условные знаки и обозначения:

- - границы публичного сервитута
- - трасса трубопровода
- - границы кадастрового квартала
- 59:01:4410729 - кадастровый номер квартала
- - границы учтенного земельного участка
- :11 - кадастровый номер земельного участка
- 1 - характерная точка границы

Масштаб 1:1000

Схема расположения листов

1	4
2	
3	

1	2	3	4	5
29	516072.02	2232023.40	Геодезический метод; Mt=0.1	-
30	516052.54	2232034.79	Геодезический метод; Mt=0.1	-
31	516053.11	2232035.81	Геодезический метод; Mt=0.1	-
32	516051.01	2232036.99	Геодезический метод; Mt=0.1	-
33	516050.47	2232035.99	Геодезический метод; Mt=0.1	-
34	516034.56	2232044.94	Геодезический метод; Mt=0.1	-
35	516035.64	2232046.91	Геодезический метод; Mt=0.1	-
36	516034.65	2232047.46	Геодезический метод; Mt=0.1	-
37	516033.84	2232045.99	Геодезический метод; Mt=0.1	-
38	516014.51	2232056.46	Геодезический метод; Mt=0.1	-
39	516023.25	2232071.63	Геодезический метод; Mt=0.1	-
40	515988.90	2232090.07	Геодезический метод; Mt=0.1	-
41	515980.23	2232075.04	Геодезический метод; Mt=0.1	-
42	515971.10	2232080.25	Геодезический метод; Mt=0.1	-
43	515974.63	2232086.43	Геодезический метод; Mt=0.1	-
44	515975.41	2232085.99	Геодезический метод; Mt=0.1	-
45	515981.21	2232096.28	Геодезический метод; Mt=0.1	-
46	515970.89	2232102.06	Геодезический метод; Mt=0.1	-
47	515970.52	2232101.40	Геодезический метод; Mt=0.1	-
48	515951.55	2232112.54	Геодезический метод; Mt=0.1	-
49	515955.28	2232119.29	Геодезический метод; Mt=0.1	-
50	515885.26	2232161.67	Геодезический метод; Mt=0.1	-
51	515885.85	2232164.15	Геодезический метод; Mt=0.1	-
52	515873.80	2232167.02	Геодезический метод; Mt=0.1	-
53	515873.59	2232166.09	Геодезический метод; Mt=0.1	-
54	515843.48	2232172.85	Геодезический метод; Mt=0.1	-
55	515843.70	2232175.00	Геодезический метод; Mt=0.1	-
56	515831.97	2232176.21	Геодезический метод; Mt=0.1	-
57	515831.83	2232174.84	Геодезический метод; Mt=0.1	-
58	515826.38	2232175.50	Геодезический метод; Mt=0.1	-
59	515815.50	2232199.57	Геодезический метод; Mt=0.1	-
60	515788.95	2232200.61	Геодезический метод; Mt=0.1	-
61	515789.01	2232201.67	Геодезический метод; Mt=0.1	-
62	515779.03	2232202.11	Геодезический метод; Mt=0.1	-
63	515778.78	2232192.50	Геодезический метод; Mt=0.1	-
64	515776.64	2232192.56	Геодезический метод; Mt=0.1	-
65	515776.53	2232190.11	Геодезический метод; Mt=0.1	-
66	515788.46	2232189.59	Геодезический метод; Mt=0.1	-
67	515788.51	2232190.62	Геодезический метод; Mt=0.1	-