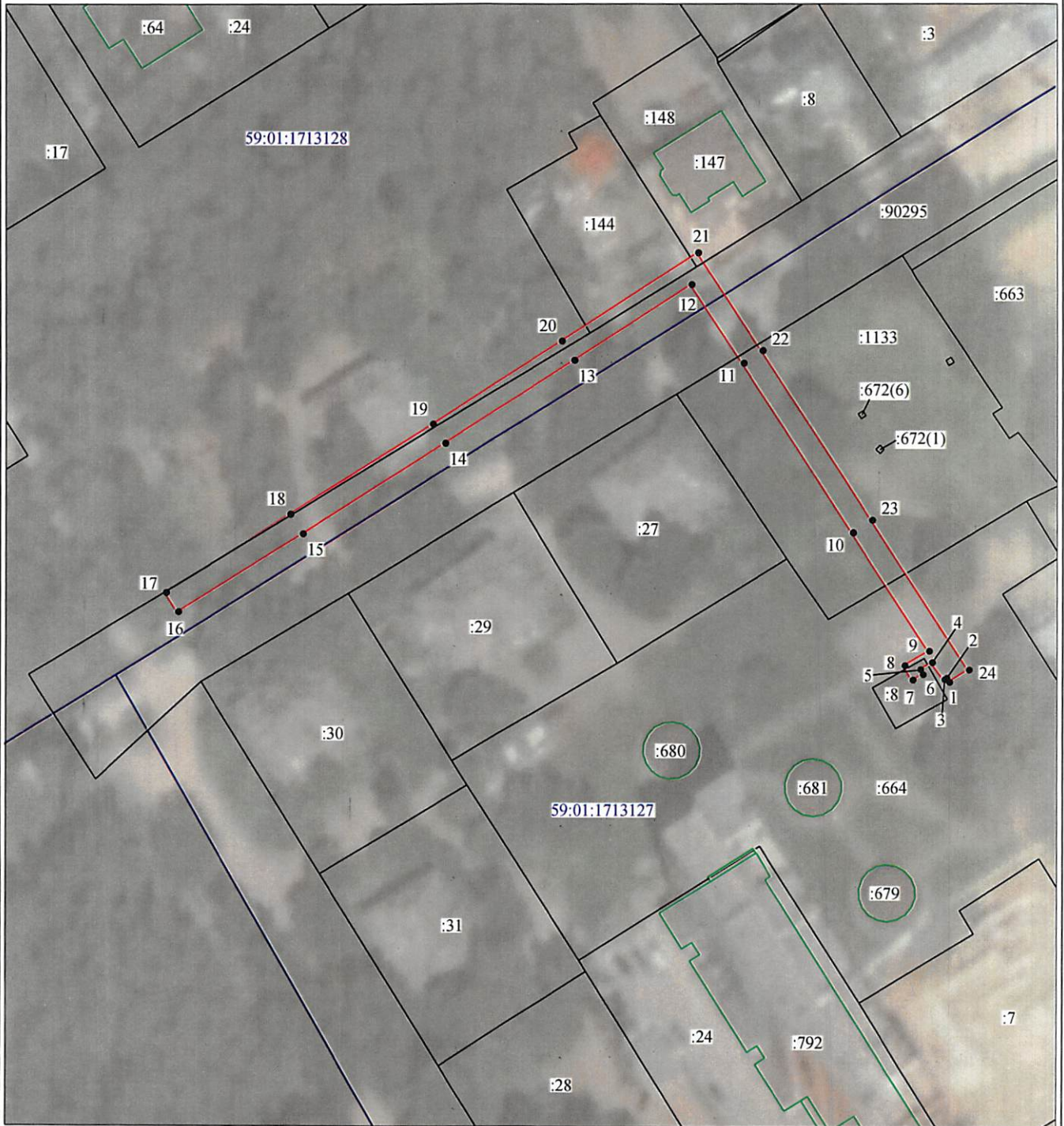


от 22.09.2022  
№ 21-01-03-3624

Схема расположения границ публичного сервитута объекта



Масштаб 1:1000

Используемые условные знаки и обозначения:

- |                  |   |
|------------------|---|
| №1               | - номер опоры   |
|                  | - граница публичного сервитута                            |
|                  | - граница кадастрового деления                            |
|                  | - граница населенного пункта                              |
|                  | - граница земельного участка, имеющегося в ЕГРН           |
|                  | - граница ОКС, имеющаяся в ЕГРН                           |
|                  | - граница охранной зоны, имеющейся в ЕГРН                 |
| 59:01:4413924:34 | - кадастровый номер земельного участка, имеющегося в ЕГРН |
| 59:01:4413924    | - номер кадастрового квартала                             |
| 1 •              | - обозначение характерных точек границ                    |

Департамент земельных отношений  
администрации города Перми  
Записано в муниципальный реестр земель  
9.08.22 ПС  
«16» августа 2022  
А.И.Иванов С.А.

## ОПИСАНИЕ МЕСТОПОЛОЖЕНИЯ ГРАНИЦ

Публичный сервитут для размещения объекта электросетевого хозяйства

«ВЛ-0,4кВ ТП-1517 Каляева 76-88 (коттеджи)»

(наименование объекта, местоположение границ которого описано (далее - объект))

### Раздел 1

Сведения об объекте		
№ п/п	Характеристики объекта	Описание характеристик
1	2	3
1	Местоположение объекта	Пермский край, город Пермь
2	Площадь объекта +/- величина погрешности определения площади (P+/- Дельта P)	782 кв.м ± 6 кв.м
3	Иные характеристики объекта	Публичный сервитут для размещения объекта электросетевого хозяйства «ВЛ-0,4кВ ТП-1517 Каляева 76-88 (коттеджи)» на срок 49 лет

Раздел 2

Сведения о местоположении границ объекта					
1. Система координат <u>МСК-59, зона 2</u>					
2. Сведения о характерных точках границ объекта					
Обозначение характерных точек границ	Координаты, м		Метод определения координат характерной точки	Средняя квадратическая погрешность положения характерной точки (M <sub>i</sub> ), м	Описание обозначения точки на местности (при наличии)
	X	Y			
1	2	3	4	5	6
1	520335.24	2218325.70	Метод спутниковых геодезических измерений (определений)	0.10	—
2	520336.00	2218325.21	Метод спутниковых геодезических измерений (определений)	0.10	—
3	520335.73	2218324.83	Метод спутниковых геодезических измерений (определений)	0.10	—
4	520338.67	2218322.70	Метод спутниковых геодезических измерений (определений)	0.10	—
5	520337.45	2218320.66	Метод спутниковых геодезических измерений (определений)	0.10	—
6	520336.57	2218321.13	Метод спутниковых геодезических измерений (определений)	0.10	—
7	520335.63	2218319.35	Метод спутниковых геодезических измерений (определений)	0.10	—
8	520338.16	2218317.95	Метод спутниковых геодезических измерений (определений)	0.10	—
9	520340.69	2218322.18	Метод спутниковых геодезических измерений (определений)	0.10	—
10	520361.26	2218308.90	Метод спутниковых геодезических измерений (определений)	0.10	—
11	520390.67	2218289.85	Метод спутниковых геодезических измерений (определений)	0.10	—
12	520404.28	2218280.81	Метод спутниковых геодезических измерений (определений)	0.10	—
13	520391.14	2218260.41	Метод спутниковых геодезических измерений (определений)	0.10	—
14	520376.57	2218237.96	Метод спутниковых геодезических измерений (определений)	0.10	—
15	520360.91	2218213.13	Метод спутниковых геодезических измерений (определений)	0.10	—
16	520347.33	2218191.44	Метод спутниковых геодезических измерений (определений)	0.10	—
17	520350.72	2218189.31	Метод спутниковых геодезических измерений (определений)	0.10	—
18	520364.29	2218211.00	Метод спутниковых геодезических измерений (определений)	0.10	—
19	520379.93	2218235.80	Метод спутниковых геодезических измерений (определений)	0.10	—
20	520394.49	2218258.24	Метод спутниковых геодезических измерений (определений)	0.10	—
21	520409.78	2218281.96	Метод спутниковых геодезических измерений (определений)	0.10	—
22	520392.86	2218293.19	Метод спутниковых геодезических измерений (определений)	0.10	—
23	520363.43	2218312.26	Метод спутниковых геодезических измерений (определений)	0.10	—
24	520337.41	2218329.06	Метод спутниковых геодезических измерений (определений)	0.10	—
1	520335.24	2218325.70	Метод спутниковых геодезических измерений (определений)	0.10	—
3. Сведения о характерных точках части (частей) границы объекта					
Обозначение характерных точек части границы	Координаты, м		Метод определения координат характерной точки	Средняя квадратическая погрешность положения характерной точки (M <sub>i</sub> ), м	Описание обозначения точки на местности (при наличии)
	X	Y			
1	2	3	4	5	6
—	—	—	—	—	—