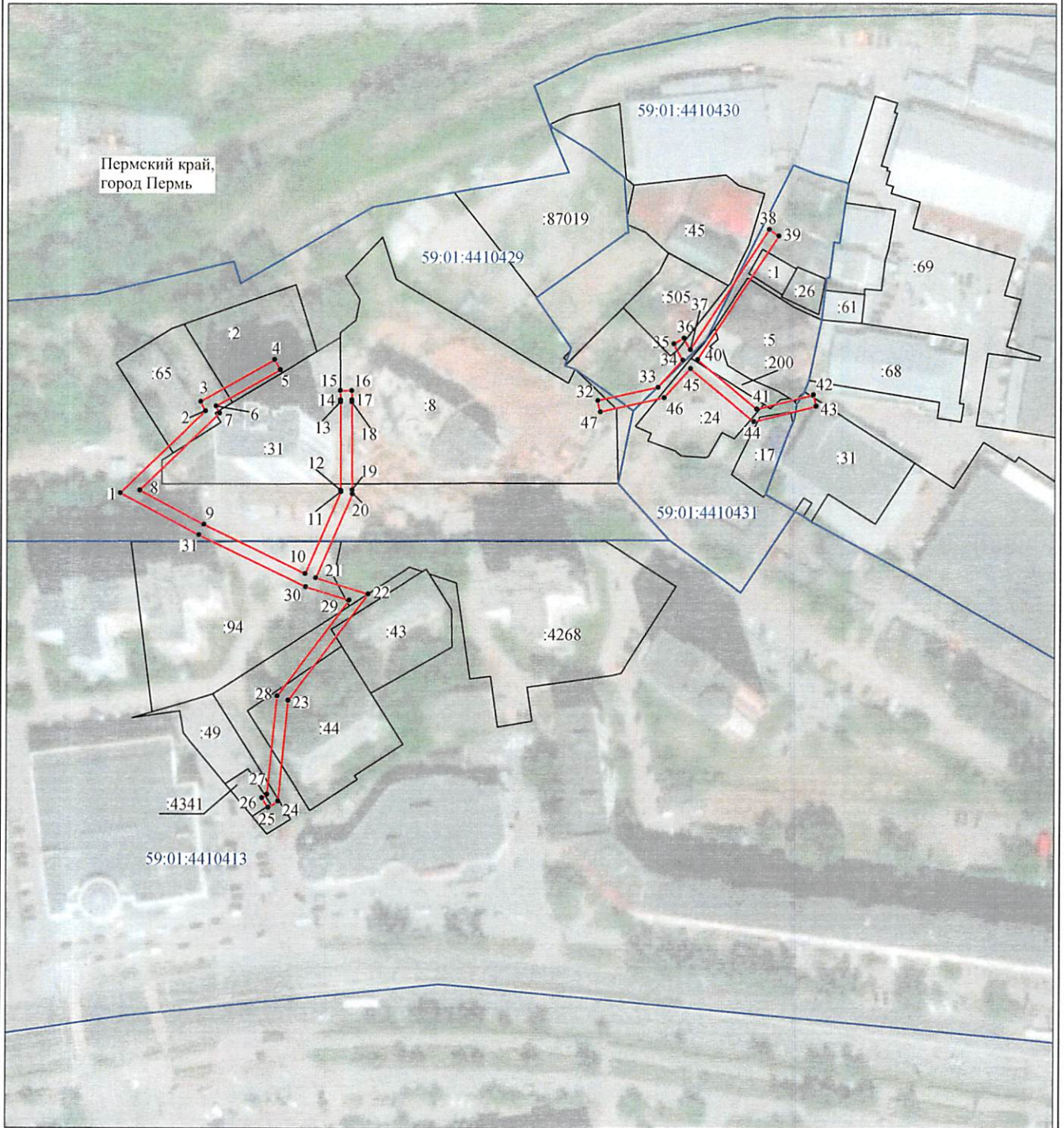


от 22.09.2022
 № 21-01-03-3631

Схема расположения границ публичного сервитута объекта



Масштаб 1:2000

Используемые условные знаки и обозначения:

- | | |
|------------------|---|
| №1 | - номер опоры |
| | - граница публичного сервитута |
| | - граница кадастрового деления |
| | - граница населенного пункта |
| | - граница земельного участка, имеющегося в ЕГРН |
| | - граница ОКС, имеющаяся в ЕГРН |
| | - граница охранной зоны, имеющейся в ЕГРН |
| 59:01:4413924:34 | - кадастровый номер земельного участка, имеющегося в ЕГРН |
| 59:01:4413924 | - номер кадастрового квартала |
| 1 • | - обозначение характерных точек границ |

Департамент земельных отношений
 администрации города Перми
 Занесено в муниципальный реестр земель
 431-25/10
 « 19 » сентября 2022

Перцева С.А.
 схема на чл.

ОПИСАНИЕ МЕСТОПОЛОЖЕНИЯ ГРАНИЦ

Публичный сервитут для размещения объекта электросетевого хозяйства «Электросетевой комплекс Подстанция 110/35/6 кВ «Западная» (ВЛ 0,4 кВ от ТП 5015, ВЛ 0,4 кВ от ТП 5324)

(наименование объекта, местоположение границ которого описано (далее - объект))

Раздел 1

Сведения об объекте		
№ п/п	Характеристики объекта	Описание характеристик
1	2	3
1	Местоположение объекта	Пермский край, город Пермь
2	Площадь объекта +/- величина погрешности определения площади (Р+/- Дельта Р)	1813 кв.м ± 9 кв.м
3	Иные характеристики объекта	Публичный сервитут для размещения объекта электросетевого хозяйства «Электросетевой комплекс Подстанция 110/35/6 кВ «Западная» (ВЛ 0,4 кВ от ТП 5015, ВЛ 0,4 кВ от ТП 5324) на срок 49 лет

Раздел 2

Сведения о местоположении границ объекта					
1. Система координат <u>МСК-59, зона 2</u>					
2. Сведения о характерных точках границ объекта					
Обозначение характерных точек границ	Координаты, м		Метод определения координат характерной точки	Средняя квадратическая погрешность положения характерной точки (M _t), м	Описание обозначения точки на местности (при наличии)
	X	Y			
1	2	3	4	5	6
Зона(1)	-	-	-	-	-
1	516699.25	2226750.08	Метод спутниковых геодезических измерений (определений)	0.10	-
2	516727.89	2226779.76	Метод спутниковых геодезических измерений (определений)	0.10	-
3	516731.09	2226778.12	Метод спутниковых геодезических измерений (определений)	0.10	-
4	516745.71	2226803.85	Метод спутниковых геодезических измерений (определений)	0.10	-
5	516742.23	2226805.83	Метод спутниковых геодезических измерений (определений)	0.10	-
6	516729.50	2226783.43	Метод спутниковых геодезических измерений (определений)	0.10	-
7	516727.08	2226784.68	Метод спутниковых геодезических измерений (определений)	0.10	-
8	516700.22	2226756.85	Метод спутниковых геодезических измерений (определений)	0.10	-
9	516688.43	2226779.35	Метод спутниковых геодезических измерений (определений)	0.10	-
10	516671.47	2226814.78	Метод спутниковых геодезических измерений (определений)	0.10	-
11	516699.84	2226827.19	Метод спутниковых геодезических измерений (определений)	0.10	-
12	516700.37	2226827.17	Метод спутниковых геодезических измерений (определений)	0.10	-
13	516731.05	2226826.97	Метод спутниковых геодезических измерений (определений)	0.10	-
14	516731.76	2226826.98	Метод спутниковых геодезических измерений (определений)	0.10	-
15	516735.08	2226826.94	Метод спутниковых геодезических измерений (определений)	0.10	-
16	516734.97	2226830.94	Метод спутниковых геодезических измерений (определений)	0.10	-
17	516731.77	2226830.98	Метод спутниковых геодезических измерений (определений)	0.10	-
18	516731.05	2226830.97	Метод спутниковых геодезических измерений (определений)	0.10	-
19	516700.46	2226831.17	Метод спутниковых геодезических измерений (определений)	0.10	-
20	516699.07	2226831.22	Метод спутниковых геодезических измерений (определений)	0.10	-
21	516670.03	2226818.52	Метод спутниковых геодезических измерений (определений)	0.10	-
22	516664.47	2226836.83	Метод спутниковых геодезических измерений (определений)	0.10	-
23	516627.45	2226808.86	Метод спутниковых геодезических измерений (определений)	0.10	-
24	516592.38	2226805.43	Метод спутниковых геодезических измерений (определений)	0.10	-
25	516590.11	2226802.02	Метод спутниковых геодезических измерений (определений)	0.10	-

26	516593.47	2226799.83	Метод спутниковых геодезических измерений (определений)	0.10	–
27	516594.67	2226801.63	Метод спутниковых геодезических измерений (определений)	0.10	–
28	516628.97	2226804.99	Метод спутниковых геодезических измерений (определений)	0.10	–
29	516662.31	2226830.18	Метод спутниковых геодезических измерений (определений)	0.10	–
30	516666.90	2226815.06	Метод спутниковых геодезических измерений (определений)	0.10	–
31	516684.85	2226777.55	Метод спутниковых геодезических измерений (определений)	0.10	–
1	516699.25	2226750.08	Метод спутниковых геодезических измерений (определений)	0.10	–
Зона1(2)	–	–	–	–	–
32	516731.56	2226916.66	Метод спутниковых геодезических измерений (определений)	0.10	–
33	516736.22	2226937.72	Метод спутниковых геодезических измерений (определений)	0.10	–
34	516745.67	2226946.39	Метод спутниковых геодезических измерений (определений)	0.10	–
35	516751.24	2226943.25	Метод спутниковых геодезических измерений (определений)	0.10	–
36	516753.20	2226946.73	Метод спутниковых геодезических измерений (определений)	0.10	–
37	516749.21	2226948.98	Метод спутниковых геодезических измерений (определений)	0.10	–
38	516790.74	2226976.53	Метод спутниковых геодезических измерений (определений)	0.10	–
39	516788.53	2226979.87	Метод спутниковых геодезических измерений (определений)	0.10	–
40	516745.78	2226951.51	Метод спутниковых геодезических измерений (определений)	0.10	–
41	516728.65	2226972.23	Метод спутниковых геодезических измерений (определений)	0.10	–
42	516733.56	2226992.05	Метод спутниковых геодезических измерений (определений)	0.10	–
43	516729.68	2226993.01	Метод спутниковых геодезических измерений (определений)	0.10	–
44	516724.28	2226971.23	Метод спутниковых геодезических измерений (определений)	0.10	–
45	516742.64	2226949.04	Метод спутниковых геодезических измерений (определений)	0.10	–
46	516732.59	2226939.81	Метод спутниковых геодезических измерений (определений)	0.10	–
47	516727.65	2226917.52	Метод спутниковых геодезических измерений (определений)	0.10	–
32	516731.56	2226916.66	Метод спутниковых геодезических измерений (определений)	0.10	–

3. Сведения о характерных точках части (частей) границы объекта

Обозначение характерных точек части границы	Координаты, м		Метод определения координат характерной точки	Средняя квадратическая погрешность положения характерной точки (M _t), м	Описание обозначения точки на местности (при наличии)
	X	Y			
1	2	3	4	5	6
–	–	–	–	–	–