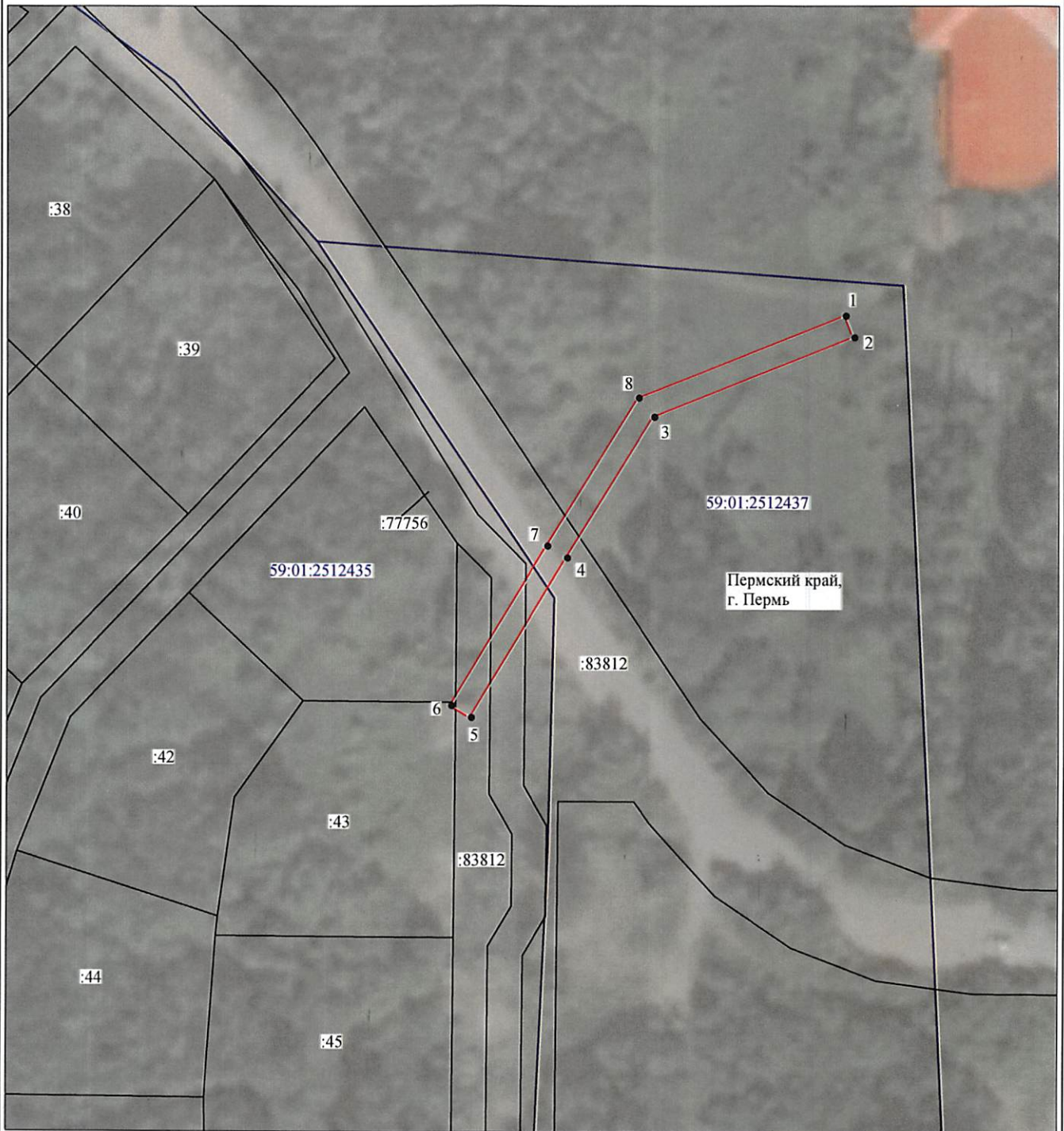


Схема расположения границ публичного сервитута объекта



Масштаб 1:1000

Используемые условные знаки и обозначения:

- | | |
|------------------|---|
| №1 | - номер опоры |
| | - граница публичного сервитута |
| | - граница кадастрового деления |
| | - граница населенного пункта |
| | - граница земельного участка, имеющегося в ЕГРН |
| | - граница ОКС, имеющаяся в ЕГРН |
| | - граница охранной зоны, имеющейся в ЕГРН |
| 59:01:4413924:34 | - кадастровый номер земельного участка, имеющегося в ЕГРН |
| 59:01:4413924 | - номер кадастрового квартала |
| 1 • | - обозначение характерных точек границ |

Департамент земельных отношений
администрации города Перми
Занесено в муниципальный реестр земель
2445:27ПС
«19» сентября 2022 г.

Datigoda E. K.

ОПИСАНИЕ МЕСТОПОЛОЖЕНИЯ ГРАНИЦ

Публичный сервитут для размещения объекта электросетевого хозяйства «ВЛ-0,4кВ ТП-4469 Водолазная»

(наименование объекта, местоположение границ которого описано (далее - объект))

Раздел 1

Сведения об объекте		
№ п/п	Характеристики объекта	Описание характеристик
1	2	3
1	Местоположение объекта	Пермский край, город Пермь
2	Площадь объекта +/- величина погрешности определения площади (Р+/- Дельта Р)	399 кв.м ± 4 кв.м
3	Иные характеристики объекта	Публичный сервитут для размещения объекта электросетевого хозяйства «ВЛ-0,4кВ ТП-4469 Водолазная» на срок 49 лет

Раздел 2

Сведения о местоположении границ объекта					
1. Система координат <u>МСК-59, зона 2</u>					
2. Сведения о характерных точках границ объекта					
Обозначение характерных точек границ	Координаты, м		Метод определения координат характерной точки	Средняя квадратическая погрешность положения характерной точки (M_t), м	Описание обозначения точки на местности (при наличии)
	X	Y			
1	2	3	4	5	6
1	535111.90	2235604.22	Метод спутниковых геодезических измерений (определений)	0.10	–
2	535108.18	2235605.69	Метод спутниковых геодезических измерений (определений)	0.10	–
3	535094.45	2235570.97	Метод спутниковых геодезических измерений (определений)	0.10	–
4	535070.01	2235555.83	Метод спутниковых геодезических измерений (определений)	0.10	–
5	535042.36	2235539.17	Метод спутниковых геодезических измерений (определений)	0.10	–
6	535044.44	2235535.73	Метод спутниковых геодезических измерений (определений)	0.10	–
7	535072.09	2235552.42	Метод спутниковых геодезических измерений (определений)	0.10	–
8	535097.68	2235568.27	Метод спутниковых геодезических измерений (определений)	0.10	–
1	535111.90	2235604.22	Метод спутниковых геодезических измерений (определений)	0.10	–
3. Сведения о характерных точках части (частей) границы объекта					
Обозначение характерных точек части границы	Координаты, м		Метод определения координат характерной точки	Средняя квадратическая погрешность положения характерной точки (M_t), м	Описание обозначения точки на местности (при наличии)
	X	Y			
1	2	3	4	5	6
–	–	–	–	–	–