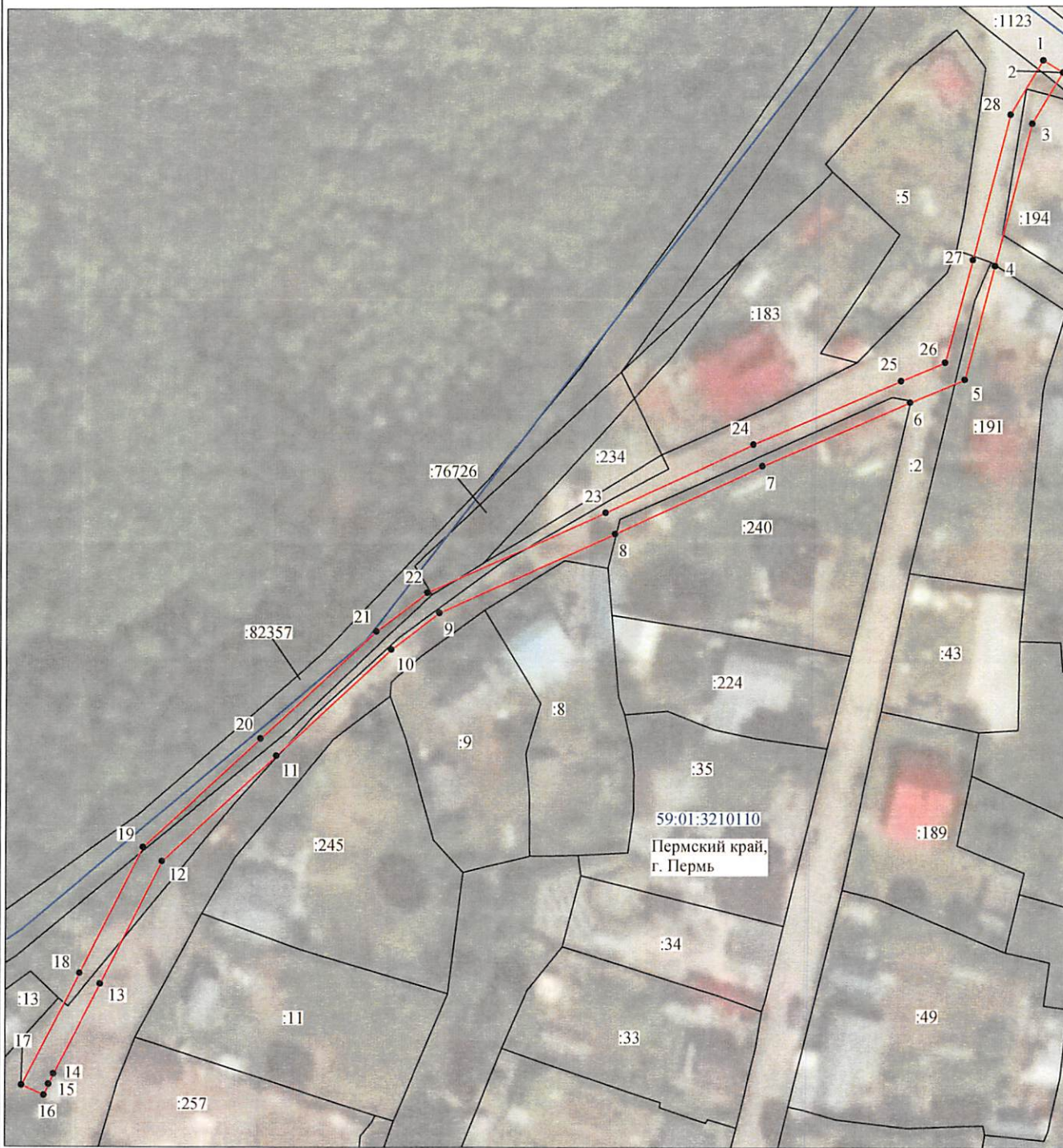


Схема расположения границ публичного сервитута объекта



Масштаб 1:1000

Используемые условные знаки и обозначения:

- |                  |   |
|------------------|---|
| №1               | - номер опоры   |
|                  | - граница публичного сервитута                            |
|                  | - граница кадастрового деления                            |
|                  | - граница населенного пункта                              |
|                  | - граница земельного участка, имеющегося в ЕГРН           |
|                  | - граница ОКС, имеющаяся в ЕГРН                           |
|                  | - граница охранной зоны, имеющейся в ЕГРН                 |
| 59:01:4413924:34 | - кадастровый номер земельного участка, имеющегося в ЕГРН |
| 59:01:4413924    | - номер кадастрового квартала                             |
| 1 •              | - обозначение характерных точек границ                    |

Департамент земельных отношений  
администрации города Перми  
Занесено в муниципальный реестр земель  
10341:907С  
«16» 09 2022 г.  
Стефанова И.В.

## ОПИСАНИЕ МЕСТОПОЛОЖЕНИЯ ГРАНИЦ

Публичный сервитут для размещения объекта электросетевого хозяйства «ВЛ-0,4кВ КТП-4576»

(наименование объекта, местоположение границ которого описано (далее - объект))

### Раздел 1

#### Сведения об объекте

Сведения об объекте		
№ п/п	Характеристики объекта	Описание характеристик
1	2	3
1	Местоположение объекта	Пермский край, город Пермь
2	Площадь объекта +/- величина погрешности определения площади (P +/- Дельта P)	1053 кв.м ± 6 кв.м
3	Иные характеристики объекта	Публичный сервитут для размещения объекта электросетевого хозяйства «ВЛ-0,4кВ КТП-4576» на срок 49 лет

Раздел 2

Сведения о местоположении границ объекта					
1. Система координат <u>МСК-59, зона 2</u>					
2. Сведения о характерных точках границ объекта					
Обозначение характерных точек границ	Координаты, м		Метод определения координат характерной точки	Средняя квадратическая погрешность положения характерной точки (M <sub>t</sub> ), м	Описание обозначения точки на местности (при наличии)
	X	Y			
1	2	3	4	5	6
1	526822.76	2236444.62	Метод спутниковых геодезических измерений (определений)	0.10	–
2	526820.69	2236448.03	Метод спутниковых геодезических измерений (определений)	0.10	–
3	526811.96	2236442.72	Метод спутниковых геодезических измерений (определений)	0.10	–
4	526787.84	2236436.35	Метод спутниковых геодезических измерений (определений)	0.10	–
5	526768.37	2236431.11	Метод спутниковых геодезических измерений (определений)	0.10	–
6	526764.49	2236421.72	Метод спутниковых геодезических измерений (определений)	0.10	–
7	526753.67	2236396.34	Метод спутниковых геодезических измерений (определений)	0.10	–
8	526742.02	2236370.98	Метод спутниковых геодезических измерений (определений)	0.10	–
9	526728.43	2236340.75	Метод спутниковых геодезических измерений (определений)	0.10	–
10	526722.21	2236332.47	Метод спутниковых геодезических измерений (определений)	0.10	–
11	526704.00	2236312.70	Метод спутниковых геодезических измерений (определений)	0.10	–
12	526685.83	2236293.05	Метод спутниковых геодезических измерений (определений)	0.10	–
13	526664.88	2236282.47	Метод спутниковых геодезических измерений (определений)	0.10	–
14	526649.46	2236274.49	Метод спутниковых геодезических измерений (определений)	0.10	–
15	526647.65	2236273.66	Метод спутниковых геодезических измерений (определений)	0.10	–
16	526645.82	2236272.85	Метод спутниковых геодезических измерений (определений)	0.10	–
17	526647.51	2236268.98	Метод спутниковых геодезических измерений (определений)	0.10	–
18	526666.70	2236278.91	Метод спутниковых геодезических измерений (определений)	0.10	–
19	526688.28	2236289.80	Метод спутниковых геодезических измерений (определений)	0.10	–
20	526706.94	2236309.98	Метод спутниковых геодезических измерений (определений)	0.10	–
21	526725.28	2236329.91	Метод спутниковых геодезических измерений (определений)	0.10	–
22	526731.90	2236338.71	Метод спутниковых геодезических измерений (определений)	0.10	–
23	526745.66	2236369.32	Метод спутниковых геодезических измерений (определений)	0.10	–
24	526757.33	2236394.72	Метод спутниковых геодезических измерений (определений)	0.10	–
25	526768.18	2236420.17	Метод спутниковых геодезических измерений (определений)	0.10	–
26	526771.31	2236427.75	Метод спутниковых геодезических измерений (определений)	0.10	–
27	526788.87	2236432.49	Метод спутниковых геодезических измерений (определений)	0.10	–
28	526813.54	2236439.00	Метод спутниковых геодезических измерений (определений)	0.10	–
1	526822.76	2236444.62	Метод спутниковых геодезических измерений (определений)	0.10	–
3. Сведения о характерных точках части (частей) границы объекта					
Обозначение характерных точек части границы	Координаты, м		Метод определения координат характерной точки	Средняя квадратическая погрешность положения характерной точки (M <sub>t</sub> ), м	Описание обозначения точки на местности (при наличии)
	X	Y			
1	2	3	4	5	6
–	–	–	–	–	–