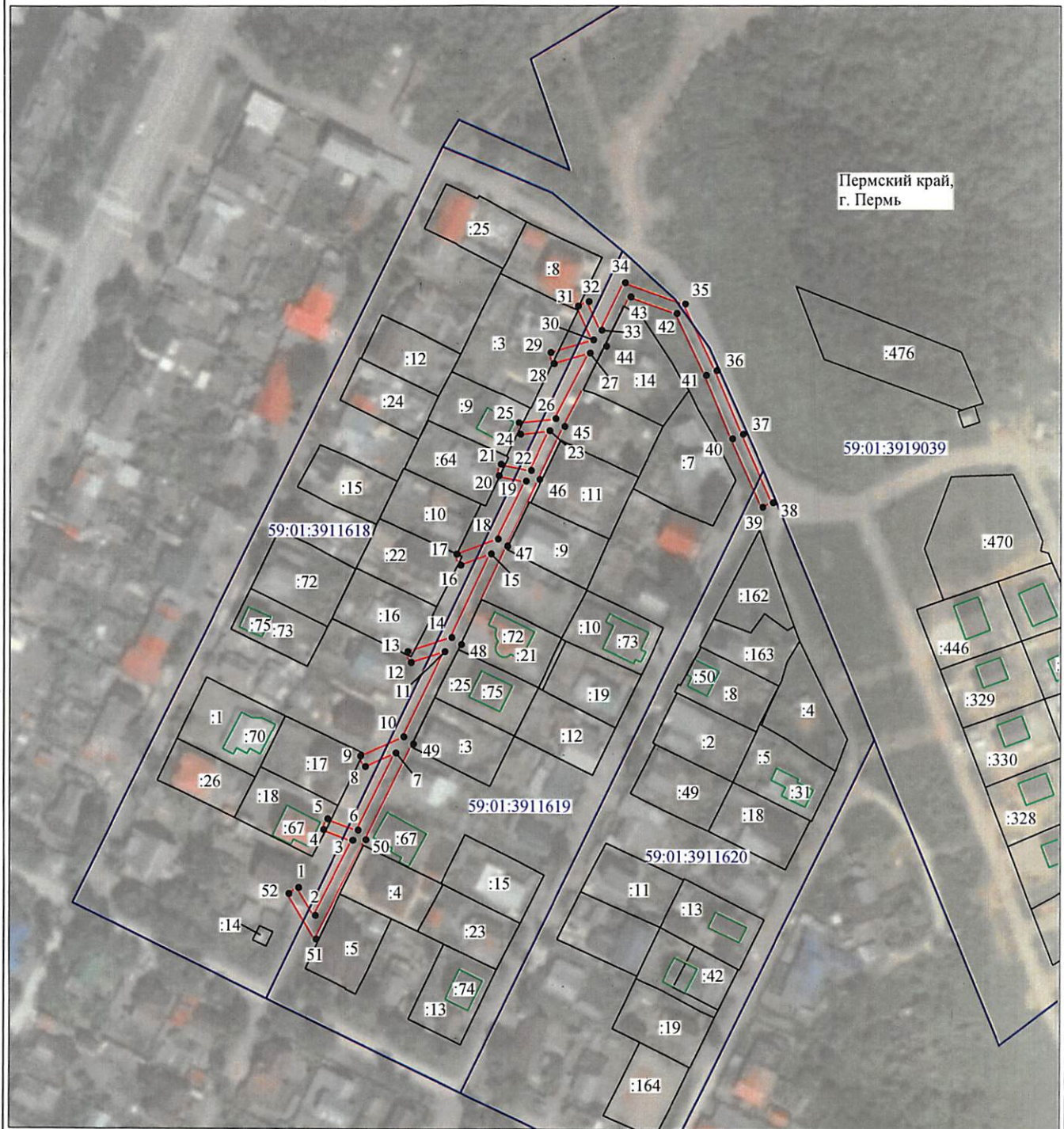


07.13.09.2022
 № 21-01-03-3664

Схема расположения границ публичного сервитута объекта



Пермский край,
 г. Пермь

Масштаб 1:2000

Используемые условные знаки и обозначения:

- №1 - номер опоры
- - граница публичного сервитута
- - граница кадастрового деления
- - граница населенного пункта
- - граница земельного участка, имеющегося в ЕГРН
- - граница ОКС, имеющаяся в ЕГРН
- - граница охранной зоны, имеющейся в ЕГРН
- 59:01:4413924:34 - кадастровый номер земельного участка, имеющегося в ЕГРН
- 59:01:4413924 - номер кадастрового квартала
- 1 • - обозначение характерных точек границ

Департамент земельных отношений
 администрации города Перми
 Занесено в муниципальный реестр земель
 9039:6ПС
 « 14 » сентября 2022 г.
 Дятлова Е. П.

ОПИСАНИЕ МЕСТОПОЛОЖЕНИЯ ГРАНИЦ

Публичный сервитут для размещения объекта электросетевого хозяйства «ВЛ-0,4кВ КТП-2233 2-я Новгородская»

(наименование объекта, местоположение границ которого описано (далее - объект))

Раздел 1

Сведения об объекте

Сведения об объекте		
№ п/п	Характеристики объекта	Описание характеристик
1	2	3
1	Местоположение объекта	Пермский край, город Пермь
2	Площадь объекта +/- величина погрешности определения площади (P+/- Дельта P)	1831 кв.м ± 9 кв.м
3	Иные характеристики объекта	Публичный сервитут для размещения объекта электросетевого хозяйства «ВЛ-0,4кВ КТП-2233 2-я Новгородская» на срок 49 лет

Раздел 2

Сведения о местоположении границ объекта					
1. Система координат <u>МСК-59, зона 2</u>					
2. Сведения о характерных точках границ объекта					
Обозначение характерных точек границ	Координаты, м		Метод определения координат характерной точки	Средняя квадратическая погрешность положения характерной точки (M _i), м	Описание обозначения точки на местности (при наличии)
	X	Y			
1	2	3	4	5	6
1	523491.46	2239140.24	Метод спутниковых геодезических измерений (определений)	0.10	—
2	523481.84	2239145.99	Метод спутниковых геодезических измерений (определений)	0.10	—
3	523508.07	2239159.12	Метод спутниковых геодезических измерений (определений)	0.10	—
4	523511.82	2239148.87	Метод спутниковых геодезических измерений (определений)	0.10	—
5	523515.58	2239150.23	Метод спутниковых геодезических измерений (определений)	0.10	—
6	523511.67	2239160.91	Метод спутниковых геодезических измерений (определений)	0.10	—
7	523538.37	2239173.96	Метод спутниковых геодезических измерений (определений)	0.10	—
8	523533.65	2239163.38	Метод спутниковых геодезических измерений (определений)	0.10	—
9	523537.30	2239161.75	Метод спутниковых геодезических измерений (определений)	0.10	—
10	523543.97	2239176.69	Метод спутниковых геодезических измерений (определений)	0.10	—
11	523573.63	2239191.02	Метод спутниковых геодезических измерений (определений)	0.10	—
12	523569.90	2239179.16	Метод спутниковых геодезических измерений (определений)	0.10	—
13	523573.72	2239177.96	Метод спутниковых геодезических измерений (определений)	0.10	—
14	523578.57	2239193.40	Метод спутниковых геодезических измерений (определений)	0.10	—
15	523607.49	2239207.01	Метод спутниковых геодезических измерений (определений)	0.10	—
16	523603.69	2239196.44	Метод спутниковых геодезических измерений (определений)	0.10	—
17	523607.45	2239195.09	Метод спутниковых геодезических измерений (определений)	0.10	—
18	523612.60	2239209.42	Метод спутниковых геодезических измерений (определений)	0.10	—
19	523632.77	2239219.10	Метод спутниковых геодезических измерений (определений)	0.10	—
20	523634.57	2239209.65	Метод спутниковых геодезических измерений (определений)	0.10	—
21	523638.50	2239210.40	Метод спутниковых геодезических измерений (определений)	0.10	—
22	523636.49	2239220.90	Метод спутниковых геодезических измерений (определений)	0.10	—
23	523650.23	2239227.44	Метод спутниковых геодезических измерений (определений)	0.10	—
24	523649.05	2239217.06	Метод спутниковых геодезических измерений (определений)	0.10	—
25	523653.03	2239216.61	Метод спутниковых геодезических измерений (определений)	0.10	—
26	523654.48	2239229.51	Метод спутниковых геодезических измерений (определений)	0.10	—
27	523677.43	2239241.38	Метод спутниковых геодезических измерений (определений)	0.10	—
28	523673.74	2239228.85	Метод спутниковых геодезических измерений (определений)	0.10	—
29	523677.59	2239227.73	Метод спутниковых геодезических измерений (определений)	0.10	—
30	523681.96	2239242.56	Метод спутниковых геодезических измерений (определений)	0.10	—
31	523693.74	2239237.27	Метод спутниковых геодезических измерений (определений)	0.10	—
32	523695.38	2239240.92	Метод спутниковых геодезических измерений (определений)	0.10	—
33	523685.38	2239245.40	Метод спутниковых геодезических измерений (определений)	0.10	—
34	523701.86	2239253.53	Метод спутниковых геодезических измерений (определений)	0.10	—
35	523694.52	2239274.60	Метод спутниковых геодезических измерений (определений)	0.10	—
36	523671.42	2239285.48	Метод спутниковых геодезических измерений (определений)	0.10	—
37	523649.17	2239294.68	Метод спутниковых геодезических измерений (определений)	0.10	—
38	523625.61	2239305.18	Метод спутниковых геодезических измерений (определений)	0.10	—
39	523623.98	2239301.53	Метод спутниковых геодезических измерений (определений)	0.10	—
40	523647.59	2239291.00	Метод спутниковых геодезических измерений (определений)	0.10	—
41	523669.80	2239281.83	Метод спутниковых геодезических измерений (определений)	0.10	—
42	523691.30	2239271.69	Метод спутниковых геодезических измерений (определений)	0.10	—
43	523696.92	2239255.55	Метод спутниковых геодезических измерений (определений)	0.10	—
44	523679.76	2239247.09	Метод спутниковых геодезических измерений (определений)	0.10	—
45	523651.76	2239232.60	Метод спутниковых геодезических измерений (определений)	0.10	—
46	523633.38	2239223.84	Метод спутниковых геодезических измерений (определений)	0.10	—
47	523610.15	2239212.68	Метод спутниковых геодезических измерений (определений)	0.10	—
48	523576.08	2239196.65	Метод спутниковых геодезических измерений (определений)	0.10	—

49	523541.57	2239179.98	Метод спутниковых геодезических измерений (определений)	0.10	–
50	523508.28	2239163.71	Метод спутниковых геодезических измерений (определений)	0.10	–
51	523473.52	2239146.30	Метод спутниковых геодезических измерений (определений)	0.10	–
52	523489.41	2239136.81	Метод спутниковых геодезических измерений (определений)	0.10	–
1	523491.46	2239140.24	Метод спутниковых геодезических измерений (определений)	0.10	–

3. Сведения о характерных точках части (частей) границы объекта

Обозначение характерных точек части границы	Координаты, м		Метод определения координат характерной точки	Средняя квадратическая погрешность положения характерной точки (M_t), м	Описание обозначения точки на местности (при наличии)
	X	Y			
1	2	3	4	5	6
–	–	–	–	–	–