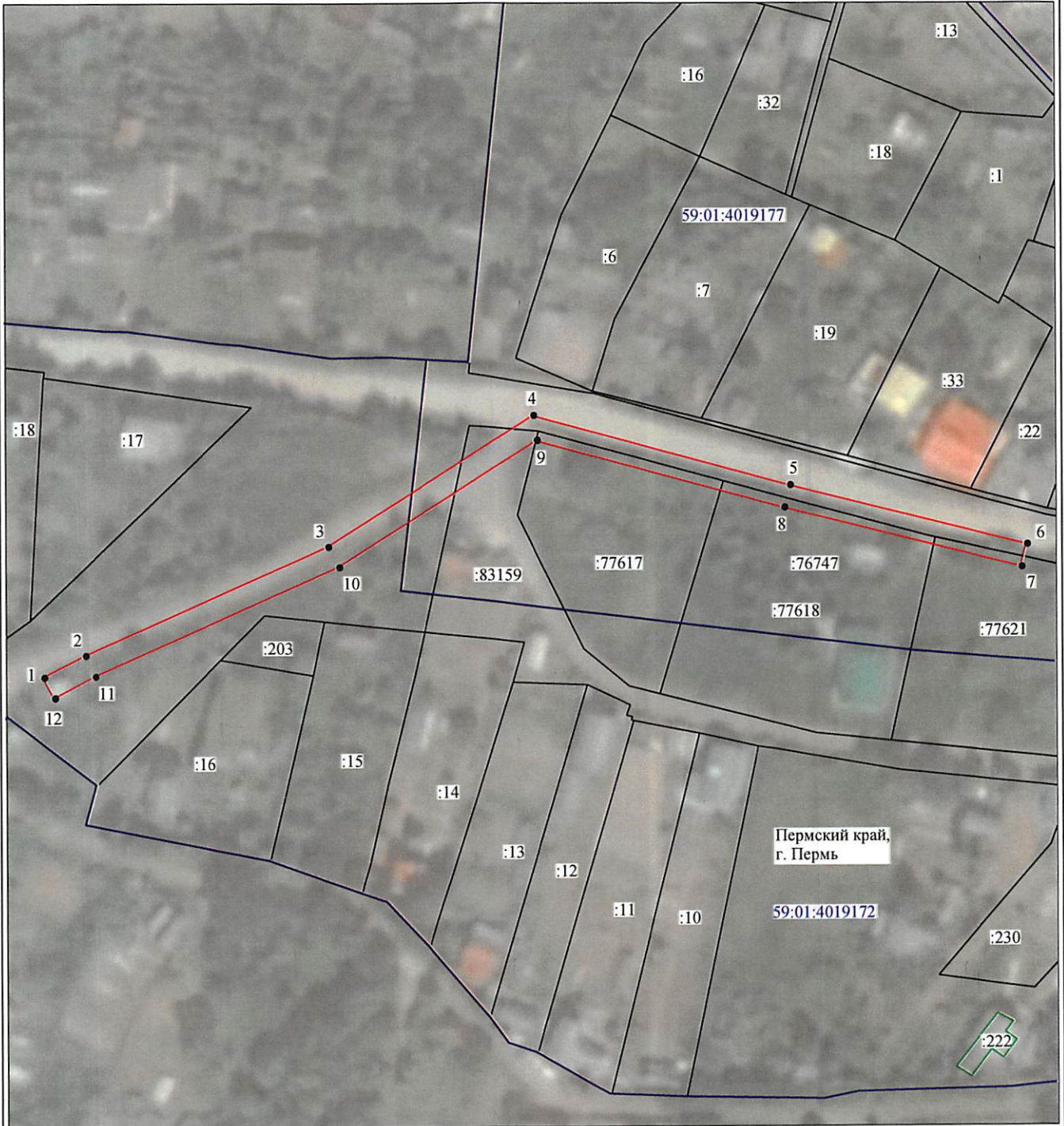


05.06.09. 2022
 № 21-01-03-3718

Схема расположения границ публичного сервитута объекта



Масштаб 1:1000

Используемые условные знаки и обозначения:

- | | |
|------------------|---|
| №1 | - номер опоры |
| | - граница публичного сервитута |
| | - граница кадастрового деления |
| | - граница населенного пункта |
| | - граница земельного участка, имеющегося в ЕГРН |
| | - граница ОКС, имеющаяся в ЕГРН |
| | - граница охранной зоны, имеющейся в ЕГРН |
| 59:01:4413924:34 | - кадастровый номер земельного участка, имеющегося в ЕГРН |
| 59:01:4413924 | - номер кадастрового квартала |
| 1 • | - обозначение характерных точек границ |

Департамент земельных отношений
 администрации города Пермь
 Занесено в муниципальный реестр земель
 9318-6ПС
 « 21.06.2022 г. »

Былков И.В.

ОПИСАНИЕ МЕСТОПОЛОЖЕНИЯ ГРАНИЦ

Публичный сервитут для размещения объекта электросетевого хозяйства «ВЛ-0,4кВ КТП-2390 СНТ Сад №12А»

(наименование объекта, местоположение границ которого описано (далее - объект))

Раздел 1

Сведения об объекте

Сведения об объекте		
№ п/п	Характеристики объекта	Описание характеристик
1	2	3
1	Местоположение объекта	Пермский край, город Пермь
2	Площадь объекта +/- величина погрешности определения площади (Р+/- Дельта Р)	737 кв.м ± 7 кв.м
3	Иные характеристики объекта	Публичный сервитут для размещения объекта электросетевого хозяйства «ВЛ-0,4кВ КТП-2390 СНТ Сад №12А» на срок 49 лет

Раздел 2

Сведения о местоположении границ объекта					
1. Система координат <u>МСК-59, зона 2</u>					
2. Сведения о характерных точках границ объекта					
Обозначение характерных точек границ	Координаты, м		Метод определения координат характерной точки	Средняя квадратическая погрешность положения характерной точки (M _t), м	Описание обозначения точки на местности (при наличии)
	X	Y			
1	2	3	4	5	6
1	520140.54	2238711.92	Метод спутниковых геодезических измерений (определений)	0.10	–
2	520144.29	2238719.15	Метод спутниковых геодезических измерений (определений)	0.10	–
3	520163.13	2238761.57	Метод спутниковых геодезических измерений (определений)	0.10	–
4	520185.76	2238797.37	Метод спутниковых геодезических измерений (определений)	0.10	–
5	520173.72	2238842.02	Метод спутниковых геодезических измерений (определений)	0.10	–
6	520163.33	2238883.23	Метод спутниковых геодезических измерений (определений)	0.10	–
7	520159.45	2238882.25	Метод спутниковых геодезических измерений (определений)	0.10	–
8	520169.85	2238841.00	Метод спутниковых геодезических измерений (определений)	0.10	–
9	520181.44	2238798.02	Метод спутниковых геодезических измерений (определений)	0.10	–
10	520159.59	2238763.46	Метод спутниковых геодезических измерений (определений)	0.10	–
11	520140.68	2238720.88	Метод спутниковых геодезических измерений (определений)	0.10	–
12	520136.99	2238713.77	Метод спутниковых геодезических измерений (определений)	0.10	–
1	520140.54	2238711.92	Метод спутниковых геодезических измерений (определений)	0.10	–
3. Сведения о характерных точках части (частей) границы объекта					
Обозначение характерных точек части границы	Координаты, м		Метод определения координат характерной точки	Средняя квадратическая погрешность положения характерной точки (M _t), м	Описание обозначения точки на местности (при наличии)
	X	Y			
1	2	3	4	5	6
–	–	–	–	–	–