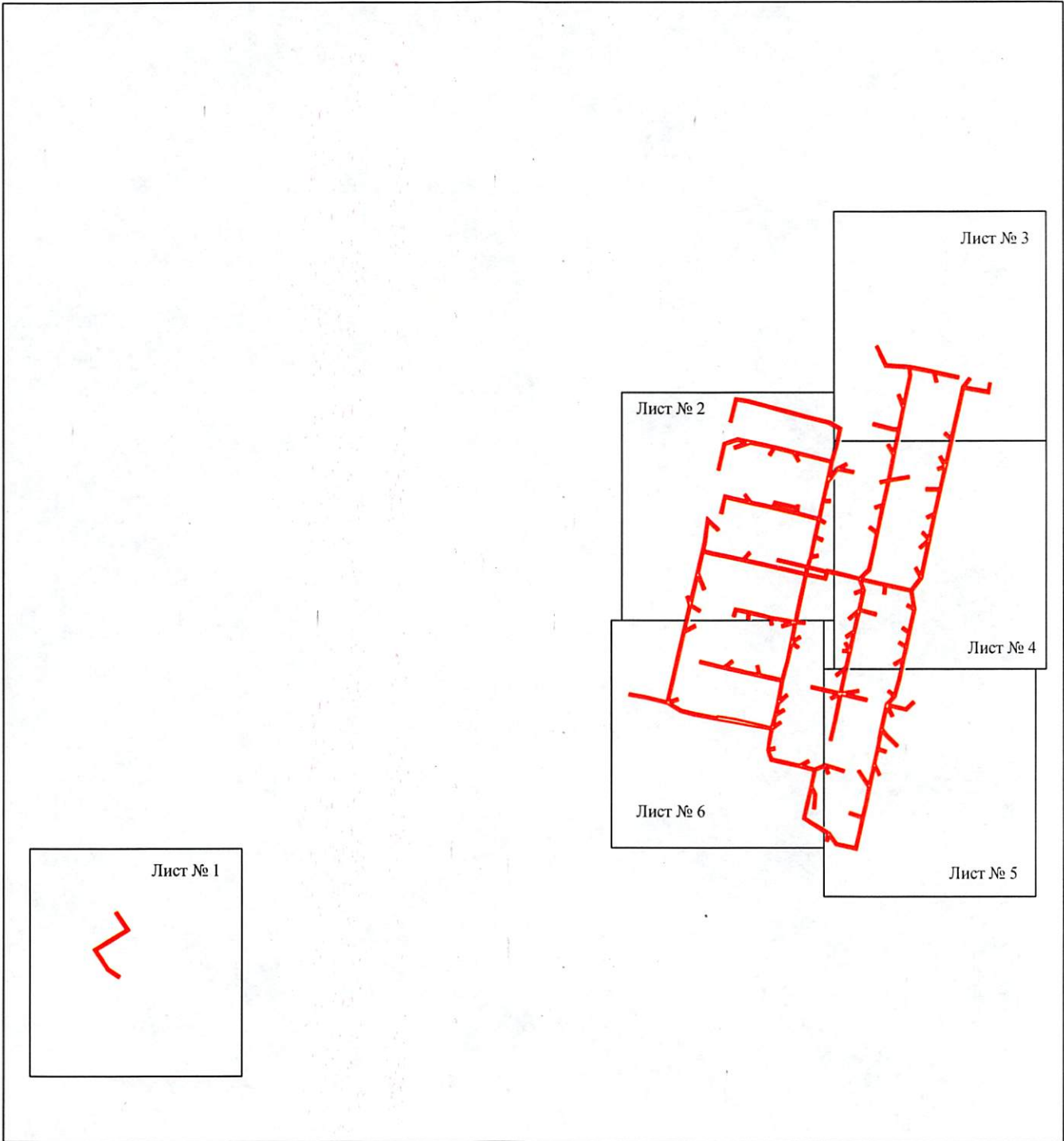


от 14.04.2022
№ 21-01-03-1244

Схема расположения границ публичного сервитута объекта



Масштаб 1:10000

Используемые условные знаки и обозначения:

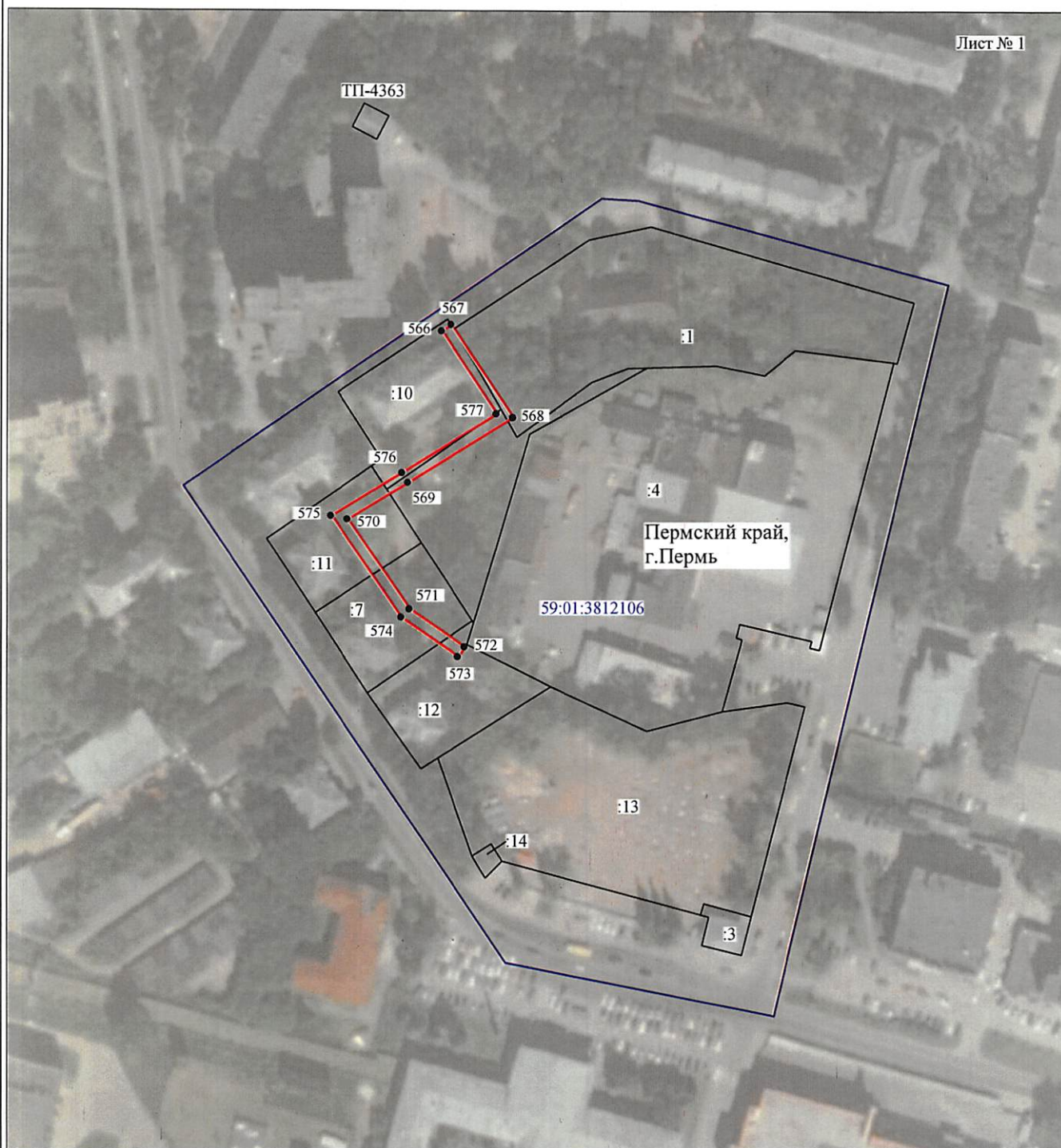
— - граница публичного сервитута

Департамент земельных отношений
администрации города Перми
Занесено в муниципальный реестр земель
2124/11С
« 7 » апреля 2022 г.

Вывод И.В.

Схема расположения границ публичного сервитута объекта

Лист № 1



Масштаб 1:2000

Используемые условные знаки и обозначения:







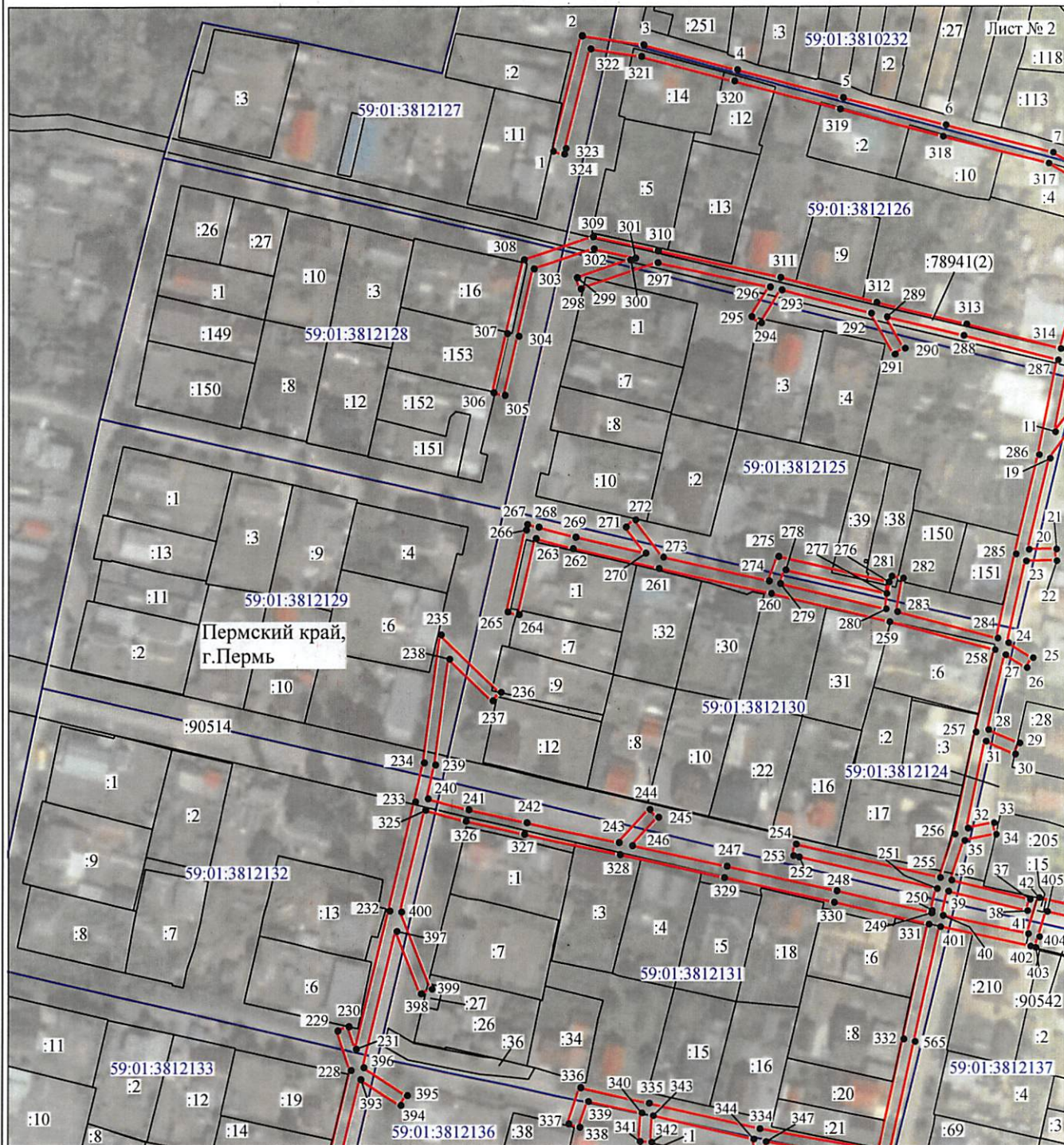
- | | |
|---|---|
| №1 | - номер опоры |
|  | - граница публичного сервитута |
|  | - граница кадастрового деления |
|  | - граница населенного пункта |
|  | - граница земельного участка, имеющегося в ЕГРН |
|  | - граница ОКС, имеющаяся в ЕГРН |
|  | - граница охранной зоны, имеющейся в ЕГРН |
| 59:01:4413924:34 | - кадастровый номер земельного участка, имеющегося в ЕГРН |
| 59:01:4413924 | - номер кадастрового квартала |
| 1 • | - обозначение характерных точек границ |

Схема расположения границ публичного сервитута объекта



Масштаб 1:2000

Используемые условные знаки и обозначения:

- | | |
|--------------------------------------|---|
| №1 | - номер опоры |
| — | - граница публичного сервитута |
| — | - граница кадастрового деления |
| — | - граница населенного пункта |
| — | - граница земельного участка, имеющегося в ЕГРН |
| — | - граница ОКС, имеющаяся в ЕГРН |
| — | - граница охранной зоны, имеющейся в ЕГРН |
| 59:01:4413924:34 | - кадастровый номер земельного участка, имеющегося в ЕГРН |
| 59:01:4413924 | - номер кадастрового квартала |
| 1 • | - обозначение характерных точек границ |

Схема расположения границ публичного сервитута объекта

Лист № 3



Масштаб 1:2000

Используемые условные знаки и обозначения:

- | | |
|--|---|
| №1 | - номер опоры |
| — | - граница публичного сервитута |
| — | - граница кадастрового деления |
| — | - граница населенного пункта |
| — | - граница земельного участка, имеющегося в ЕГРН |
| — | - граница ОКС, имеющаяся в ЕГРН |
| — | - граница охранной зоны, имеющейся в ЕГРН |
| 59:01:4413924:34 | - кадастровый номер земельного участка, имеющегося в ЕГРН |
| 59:01:4413924 | - номер кадастрового квартала |
| 1 • | - обозначение характерных точек границ |

Схема расположения границ публичного сервитута объекта

Лист № 4



Масштаб 1:2000

Используемые условные знаки и обозначения:

- | | |
|--|---|
| №1 | - номер опоры |
| — | - граница публичного сервитута |
| — | - граница кадастрового деления |
| — | - граница населенного пункта |
| — | - граница земельного участка, имеющегося в ЕГРН |
| — | - граница ОКС, имеющаяся в ЕГРН |
| — | - граница охранной зоны, имеющейся в ЕГРН |
| 59:01:4413924:34 | - кадастровый номер земельного участка, имеющегося в ЕГРН |
| 59:01:4413924 | - номер кадастрового квартала |
| 1 • | - обозначение характерных точек границ |

Схема расположения границ публичного сервитута объекта



Используемые условные знаки и обозначения:

№1 - номер опоры

— граница публичного сервитута

— граница кадастрового деления

— граница населенного пункта

— граница земельного участка, имеющегося в ЕГРН

— граница ОКС, имеющаяся в ЕГРН

— граница охранной зоны, имеющейся в ЕГРН

59:01:4413924:34 - кадастровый номер земельного участка, имеющегося в ЕГРН

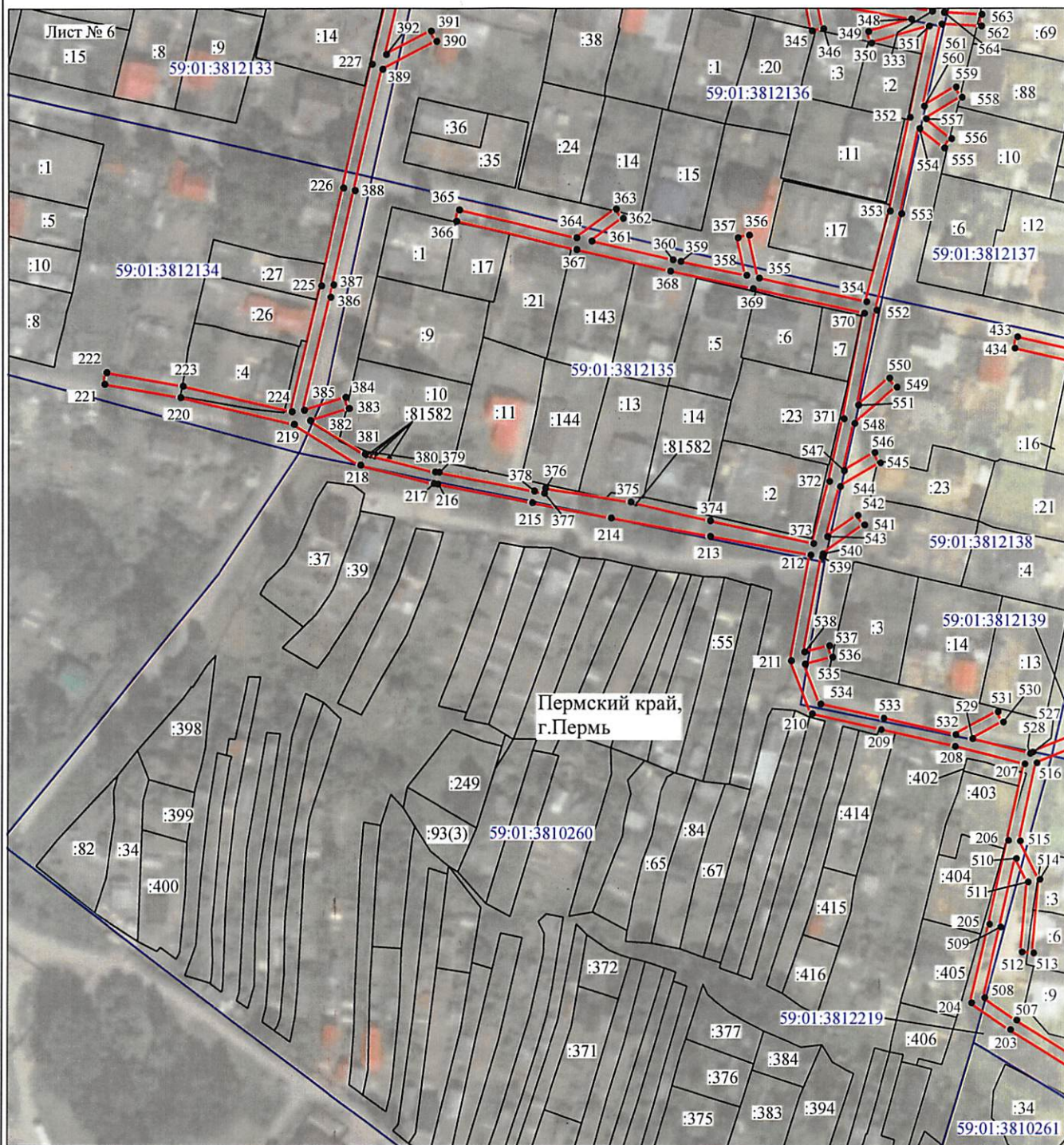
34

59:01:4413924 - номер кадастрового квартала

1 •

- обозначение характерных точек границ

Схема расположения границ публичного сервитута объекта



Масштаб 1:2000

Используемые условные знаки и обозначения:

- | | |
|---|---|
| <p>№1</p> <p>—</p> <p>—</p> <p>—</p> <p>—</p> <p>—</p> <p>59:01:4413924:34</p> <p>59:01:4413924</p> <p>1 •</p> | <p>- номер опоры</p> <p>- граница публичного сервитута</p> <p>- граница кадастрового деления</p> <p>- граница населенного пункта</p> <p>- граница земельного участка, имеющегося в ЕГРН</p> <p>- граница ОКС, имеющаяся в ЕГРН</p> <p>- граница охранной зоны, имеющейся в ЕГРН</p> <p>- кадастровый номер земельного участка, имеющегося в ЕГРН</p> <p>- номер кадастрового квартала</p> <p>- обозначение характерных точек границ</p> |
|---|---|

ОПИСАНИЕ МЕСТОПОЛОЖЕНИЯ ГРАНИЦ

Публичный сервитут для размещения объекта электросетевого хозяйства

«Электросетевой комплекс Подстанция 110/6 кВ «Северная» (ВЛ 0,4 кВ от КТП 4373, ВЛ 0,4 кВ от КТП 4363)

(наименование объекта, местоположение границ которого описано (далее - объект))

Раздел 1

Сведения об объекте		
№ п/п	Характеристики объекта	Описание характеристик
1	2	3
1	Местоположение объекта	Пермский край, город Пермь
2	Площадь объекта +/- величина погрешности определения площади (Р+/- Дельта Р)	24505 кв.м ± 34 кв.м
3	Иные характеристики объекта	Публичный сервитут для размещения объекта электросетевого хозяйства «Электросетевой комплекс Подстанция 110/6 кВ «Северная» (ВЛ 0,4 кВ от КТП 4373, ВЛ 0,4 кВ от КТП 4363) на срок 49 лет

Раздел 2

Сведения о местоположении границ объекта					
1. Система координат <u>МСК-59, зона 2</u>					
2. Сведения о характерных точках границ объекта					
Обозначение характерных точек границ	Координаты, м		Метод определения координат характерной точки	Средняя квадратическая погрешность положения характерной точки (М), м	Описание обозначения точки на местности (при наличии)
	X	Y			
1	2	3	4	5	6
Зона(1)	-	-	-	-	-
1	529989.39	2240940.28	Метод спутниковых геодезических измерений (определений)	0.10	-
2	530028.84	2240950.19	Метод спутниковых геодезических измерений (определений)	0.10	-
3	530025.80	2240971.40	Метод спутниковых геодезических измерений (определений)	0.10	-
4	530017.36	2241003.72	Метод спутниковых геодезических измерений (определений)	0.10	-
5	530007.81	2241040.22	Метод спутниковых геодезических измерений (определений)	0.10	-
6	529998.41	2241075.70	Метод спутниковых геодезических измерений (определений)	0.10	-
7	529989.02	2241112.69	Метод спутниковых геодезических измерений (определений)	0.10	-
8	529977.35	2241133.54	Метод спутниковых геодезических измерений (определений)	0.10	-
9	529947.73	2241126.98	Метод спутниковых геодезических измерений (определений)	0.10	-
10	529919.24	2241118.57	Метод спутниковых геодезических измерений (определений)	0.10	-
11	529893.72	2241113.47	Метод спутниковых геодезических измерений (определений)	0.10	-
12	529909.27	2241125.38	Метод спутниковых геодезических измерений (определений)	0.10	-
13	529917.04	2241140.92	Метод спутниковых геодезических измерений (определений)	0.10	-
14	529913.46	2241142.71	Метод спутниковых геодезических измерений (определений)	0.10	-
15	529908.30	2241132.40	Метод спутниковых геодезических измерений (определений)	0.10	-
16	529903.96	2241154.23	Метод спутниковых геодезических измерений (определений)	0.10	-
17	529900.04	2241153.45	Метод спутниковых геодезических измерений (определений)	0.10	-
18	529905.28	2241127.12	Метод спутниковых геодезических измерений (определений)	0.10	-
19	529884.56	2241111.62	Метод спутниковых геодезических измерений (определений)	0.10	-
20	529853.66	2241104.35	Метод спутниковых геодезических измерений (определений)	0.10	-
21	529853.73	2241113.86	Метод спутниковых геодезических измерений (определений)	0.10	-
22	529849.73	2241113.90	Метод спутниковых геодезических измерений (определений)	0.10	-
23	529849.64	2241103.44	Метод спутниковых геодезических измерений (определений)	0.10	-
24	529821.64	2241097.36	Метод спутниковых геодезических измерений (определений)	0.10	-
25	529816.38	2241105.82	Метод спутниковых геодезических измерений (определений)	0.10	-
26	529812.98	2241103.71	Метод спутниковых геодезических измерений (определений)	0.10	-
27	529817.51	2241096.43	Метод спутниковых геодезических измерений (определений)	0.10	-
28	529791.63	2241090.38	Метод спутниковых геодезических измерений (определений)	0.10	-
29	529787.01	2241101.24	Метод спутниковых геодезических измерений (определений)	0.10	-
30	529783.33	2241099.68	Метод спутниковых геодезических измерений (определений)	0.10	-
31	529787.66	2241089.50	Метод спутниковых геодезических измерений (определений)	0.10	-
32	529758.27	2241083.29	Метод спутниковых геодезических измерений (определений)	0.10	-
33	529760.06	2241092.38	Метод спутниковых геодезических измерений (определений)	0.10	-
34	529756.14	2241093.15	Метод спутниковых геодезических измерений (определений)	0.10	-
35	529753.99	2241082.23	Метод спутниковых геодезических измерений (определений)	0.10	-
36	529740.41	2241077.71	Метод спутниковых геодезических измерений (определений)	0.10	-
37	529733.76	2241104.87	Метод спутниковых геодезических измерений (определений)	0.10	-
38	529729.87	2241103.92	Метод спутниковых геодезических измерений (определений)	0.10	-
39	529736.55	2241076.62	Метод спутниковых геодезических измерений (определений)	0.10	-
40	529728.27	2241074.73	Метод спутниковых геодезических измерений (определений)	0.10	-
41	529721.94	2241104.17	Метод спутниковых геодезических измерений (определений)	0.10	-
42	529734.33	2241108.05	Метод спутниковых геодезических измерений (определений)	0.10	-
43	529726.51	2241142.54	Метод спутниковых геодезических измерений (определений)	0.10	-
44	529720.96	2241163.84	Метод спутниковых геодезических измерений (определений)	0.10	-
45	529735.68	2241179.40	Метод спутниковых геодезических измерений (определений)	0.10	-
46	529763.00	2241185.54	Метод спутниковых геодезических измерений (определений)	0.10	-
47	529795.88	2241192.93	Метод спутниковых геодезических измерений (определений)	0.10	-

566	529135.12	2239466.27	Метод спутниковых геодезических измерений (определений)	0.10	-
3. Сведения о характерных точках части (частей) границы объекта					
Обозначение характерных точек части границы	Координаты, м		Метод определения координат характерной точки	Средняя квадратическая погрешность положения характерной точки (M _t), м	Описание обозначения точки на местности (при наличии)
	X	Y			
1	2	3	4	5	6
-	-	-	-	-	-