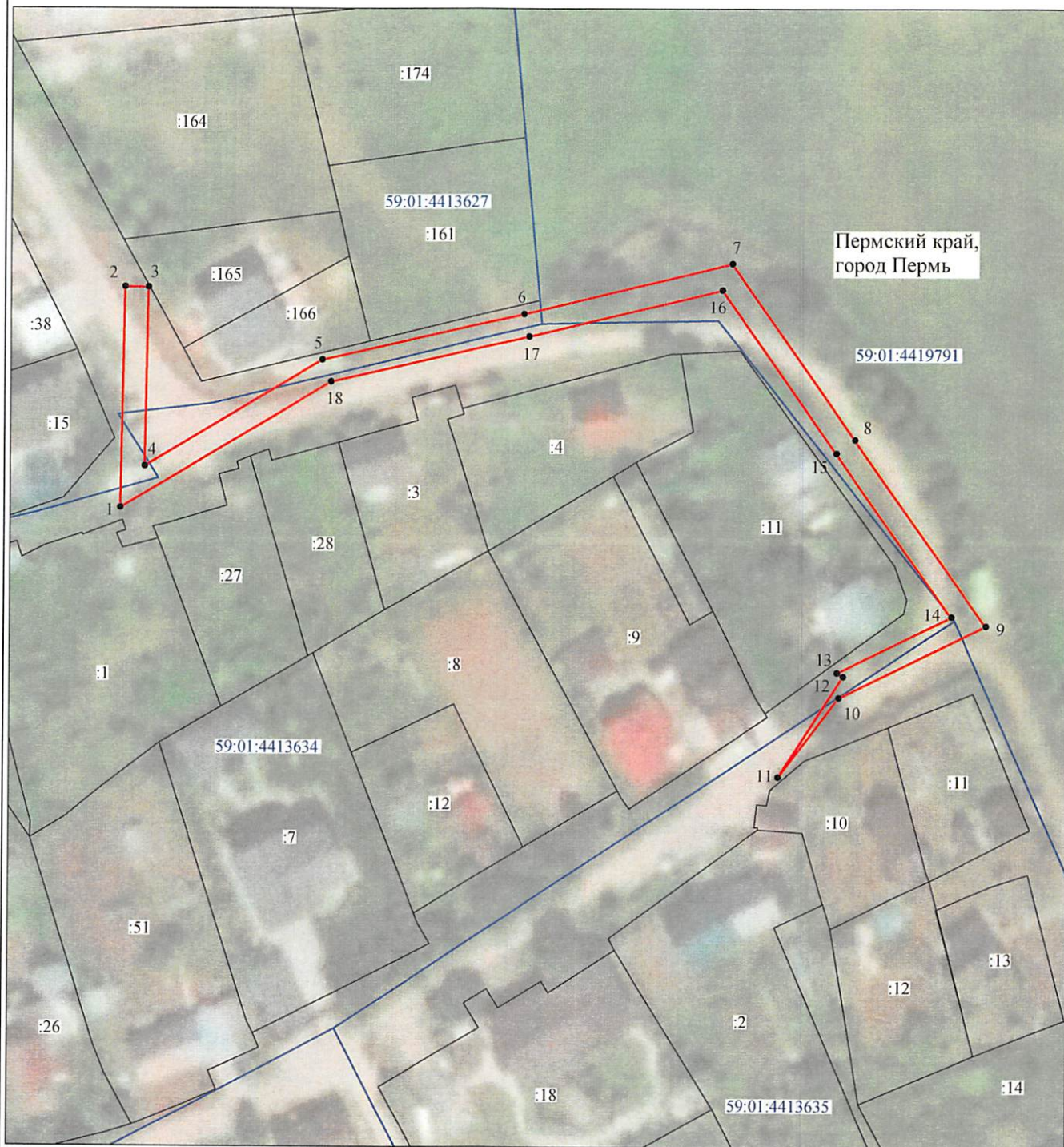


09.03.10.2022
№ 21-01-03-3834

Схема расположения границ публичного сервитута объекта



Масштаб 1:1000

Используемые условные знаки и обозначения:

- | | |
|------------------|---|
| №1 | - номер опоры |
| | - граница публичного сервитута |
| | - граница кадастрового деления |
| | - граница населенного пункта |
| | - граница земельного участка, имеющегося в ЕГРН |
| | - граница ОКС, имеющаяся в ЕГРН |
| | - граница охранной зоны, имеющейся в ЕГРН |
| 59:01:4413924:34 | - кадастровый номер земельного участка, имеющегося в ЕГРН |
| 59:01:4413924 | - номер кадастрового квартала |
| 1 • | - обозначение характерных точек границ |

Департамент земельных
отношений администрации города
Перми
Заявлено в муниципальный реестр
3624:50ПС
«19» сентября 2022

Перусва С.А.
схема № 31

ОПИСАНИЕ МЕСТОПОЛОЖЕНИЯ ГРАНИЦ

Публичный сервитут для размещения объекта электросетевого хозяйства «ВЛ-0,4кВ ТП-6427»
(наименование объекта, местоположение границ которого описано (далее - объект))

Раздел 1

Сведения об объекте		
№ п/п	Характеристики объекта	Описание характеристик
1	2	3
1	Местоположение объекта	Пермский край, город Пермь
2	Площадь объекта +/- величина погрешности определения площади (Р+/- Дельта Р)	979 кв.м ± 7 кв.м
3	Иные характеристики объекта	Публичный сервитут для размещения объекта электросетевого хозяйства «ВЛ-0,4кВ ТП-6427» на срок 49 лет

Раздел 2

Сведения о местоположении границ объекта					
1. Система координат <u>МСК-59, зона 2</u>					
2. Сведения о характерных точках границ объекта					
Обозначение характерных точек границ	Координаты, м		Метод определения координат характерной точки	Средняя квадратическая погрешность положения характерной точки (M_t), м	Описание обозначения точки на местности (при наличии)
	X	Y			
1	2	3	4	5	6
1	510959.89	2235640.50	Метод спутниковых геодезических измерений (определений)	0.10	–
2	510997.75	2235641.15	Метод спутниковых геодезических измерений (определений)	0.10	–
3	510997.68	2235645.15	Метод спутниковых геодезических измерений (определений)	0.10	–
4	510967.00	2235644.63	Метод спутниковых геодезических измерений (определений)	0.10	–
5	510985.25	2235675.26	Метод спутниковых геодезических измерений (определений)	0.10	–
6	510993.21	2235710.14	Метод спутниковых геодезических измерений (определений)	0.10	–
7	511001.94	2235745.98	Метод спутниковых геодезических измерений (определений)	0.10	–
8	510971.79	2235767.38	Метод спутниковых геодезических измерений (определений)	0.10	–
9	510940.01	2235790.22	Метод спутниковых геодезических измерений (определений)	0.10	–
10	510927.64	2235764.74	Метод спутниковых геодезических измерений (определений)	0.10	–
11	510914.09	2235754.36	Метод спутниковых геодезических измерений (определений)	0.10	–
12	510931.27	2235765.46	Метод спутниковых геодезических измерений (определений)	0.10	–
13	510931.94	2235764.44	Метод спутниковых геодезических измерений (определений)	0.10	–
14	510941.53	2235784.20	Метод спутниковых геодезических измерений (определений)	0.10	–
15	510969.47	2235764.12	Метод спутниковых геодезических измерений (определений)	0.10	–
16	510997.41	2235744.29	Метод спутниковых геодезических измерений (определений)	0.10	–
17	510989.32	2235711.06	Метод спутниковых геодезических измерений (определений)	0.10	–
18	510981.49	2235676.77	Метод спутниковых геодезических измерений (определений)	0.10	–
1	510959.89	2235640.50	Метод спутниковых геодезических измерений (определений)	0.10	–
3. Сведения о характерных точках части (частей) границы объекта					
Обозначение характерных точек части границы	Координаты, м		Метод определения координат характерной точки	Средняя квадратическая погрешность положения характерной точки (M_t), м	Описание обозначения точки на местности (при наличии)
	X	Y			
1	2	3	4	5	6
–	–	–	–	–	–