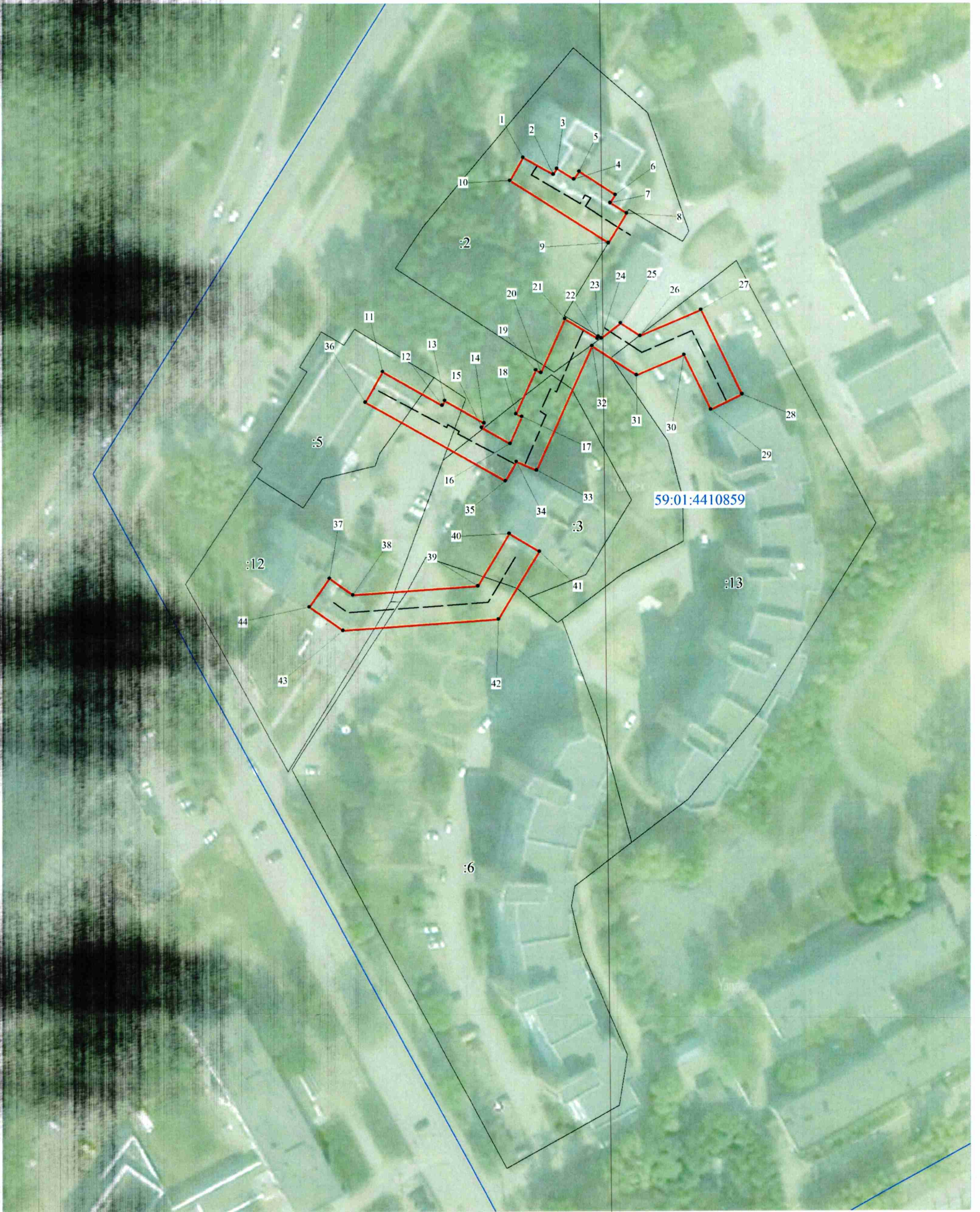


Публичный сервитут  
инженерные сети  
Схема расположения границ публичного сервитута

РАСПОРЯЖЕНИЕМ НАЧАЛЬНИКА  
ДЕПАРТАМЕНТА ЗЕМЕЛЬНЫХ  
ОТНОШЕНИЙ АДМИНИСТРАЦИИ  
ГОРОДА ПЕРМИ  
05.22.09.2022  
N 21-01-05-5654



Масштаб 1:1000

Условные обозначения:

- границы публичного сервитута
- граница трассы трубопровода
- граница земельного участка

- 3765 - номер земельного участка
- граница кадастрового квартала
- 59:32:3410001 - номер кадастрового квартала
- 1 - характерная точка границы

Департамент земельных отношений  
администрации города Перми  
Занесено в муниципальный реестр  
59-37-11С  
16 августа 2022  
Муромов Е.В.



**ОПИСАНИЕ МЕСТОПОЛОЖЕНИЯ ГРАНИЦ  
ПУБЛИЧНОГО СЕРВИТУТА ПО ОБЪЕКТУ  
инженерные сети  
Пермский край, г. Пермь  
(наименование объекта)**

Сведения о местоположении границ объекта

1. Система координат МСК-59 (зона 2)

2. Сведения о характерных точках границ объекта

Обозначение характерны х точек границ	Координаты. м		Метод определения координат и средняя квадратическая погрешность положения характерной точки (M <sub>t</sub> ). м	Описание закреплен ия точки
	X	Y		
1	2	3	4	5
1	515319.52	2228723.03	Геодезический метод; M <sub>t</sub> =0.1	-
2	515314.66	2228731.67	Геодезический метод; M <sub>t</sub> =0.1	-
3	515316.31	2228732.69	Геодезический метод; M <sub>t</sub> =0.1	-
4	515313.26	2228737.58	Геодезический метод; M <sub>t</sub> =0.1	-
5	515315.47	2228739.13	Геодезический метод; M <sub>t</sub> =0.1	-
6	515308.74	2228749.54	Геодезический метод; M <sub>t</sub> =0.1	-
7	515306.49	2228748.06	Геодезический метод; M <sub>t</sub> =0.1	-
8	515303.48	2228752.75	Геодезический метод; M <sub>t</sub> =0.1	-
9	515294.92	2228747.55	Геодезический метод; M <sub>t</sub> =0.1	-
10	515312.88	2228719.3	Геодезический метод; M <sub>t</sub> =0.1	-
1	515319.52	2228723.03	Геодезический метод; M <sub>t</sub> =0.1	-
11	515257.89	2228682.69	Геодезический метод; M <sub>t</sub> =0.1	-
12	515248.25	2228699.73	Геодезический метод; M <sub>t</sub> =0.1	-
13	515249.57	2228700.51	Геодезический метод; M <sub>t</sub> =0.1	-
14	515243.06	2228711.8	Геодезический метод; M <sub>t</sub> =0.1	-
15	515241.82	2228711.09	Геодезический метод; M <sub>t</sub> =0.1	-
16	515237.18	2228719.29	Геодезический метод; M <sub>t</sub> =0.1	-
17	515244.94	2228722.67	Геодезический метод; M <sub>t</sub> =0.1	-
18	515245.7	2228721.01	Геодезический метод; M <sub>t</sub> =0.1	-
19	515258.24	2228726.67	Геодезический метод; M <sub>t</sub> =0.1	-
20	515257.55	2228728.15	Геодезический метод; M <sub>t</sub> =0.1	-
21	515272.98	2228734.98	Геодезический метод; M <sub>t</sub> =0.1	-
22	515267.36	2228744.3	Геодезический метод; M <sub>t</sub> =0.1	-
23	515267.91	2228744.65	Геодезический метод; M <sub>t</sub> =0.1	-
24	515267.4	2228745.48	Геодезический метод; M <sub>t</sub> =0.1	-
25	515271.76	2228751.05	Геодезический метод; M <sub>t</sub> =0.1	-

<b>1</b>	<b>2</b>	<b>3</b>	<b>4</b>	<b>5</b>
26	515268.11	2228756.63	Геодезический метод; Mt=0.1	-
27	515275.54	2228774.03	Геодезический метод; Mt=0.1	-
28	515251.23	2228785.91	Геодезический метод; Mt=0.1	-
29	515246.84	2228776.93	Геодезический метод; Mt=0.1	-
30	515262.61	2228769.22	Геодезический метод; Mt=0.1	-
31	515256.81	2228755.63	Геодезический метод; Mt=0.1	-
32	515265.19	2228742.82	Геодезический метод; Mt=0.1	-
33	515229.47	2228726.85	Геодезический метод; Mt=0.1	-
34	515231.96	2228721.11	Геодезический метод; Mt=0.1	-
35	515226.43	2228717.98	Геодезический метод; Mt=0.1	-
36	515249.18	2228677.76	Геодезический метод; Mt=0.1	-
11	515257.89	2228682.69	Геодезический метод; Mt=0.1	-
37	515198.47	2228667.31	Геодезический метод; Mt=0.1	-
38	515193.69	2228674.1	Геодезический метод; Mt=0.1	-
39	515196.21	2228710.02	Геодезический метод; Mt=0.1	-
40	515211.24	2228719.06	Геодезический метод; Mt=0.1	-
41	515206.08	2228727.63	Геодезический метод; Mt=0.1	-
42	515186.6	2228715.91	Геодезический метод; Mt=0.1	-
43	515183.46	2228671.24	Геодезический метод; Mt=0.1	-
44	515190.3	2228661.55	Геодезический метод; Mt=0.1	-
37	515198.47	2228667.31	Геодезический метод; Mt=0.1	-