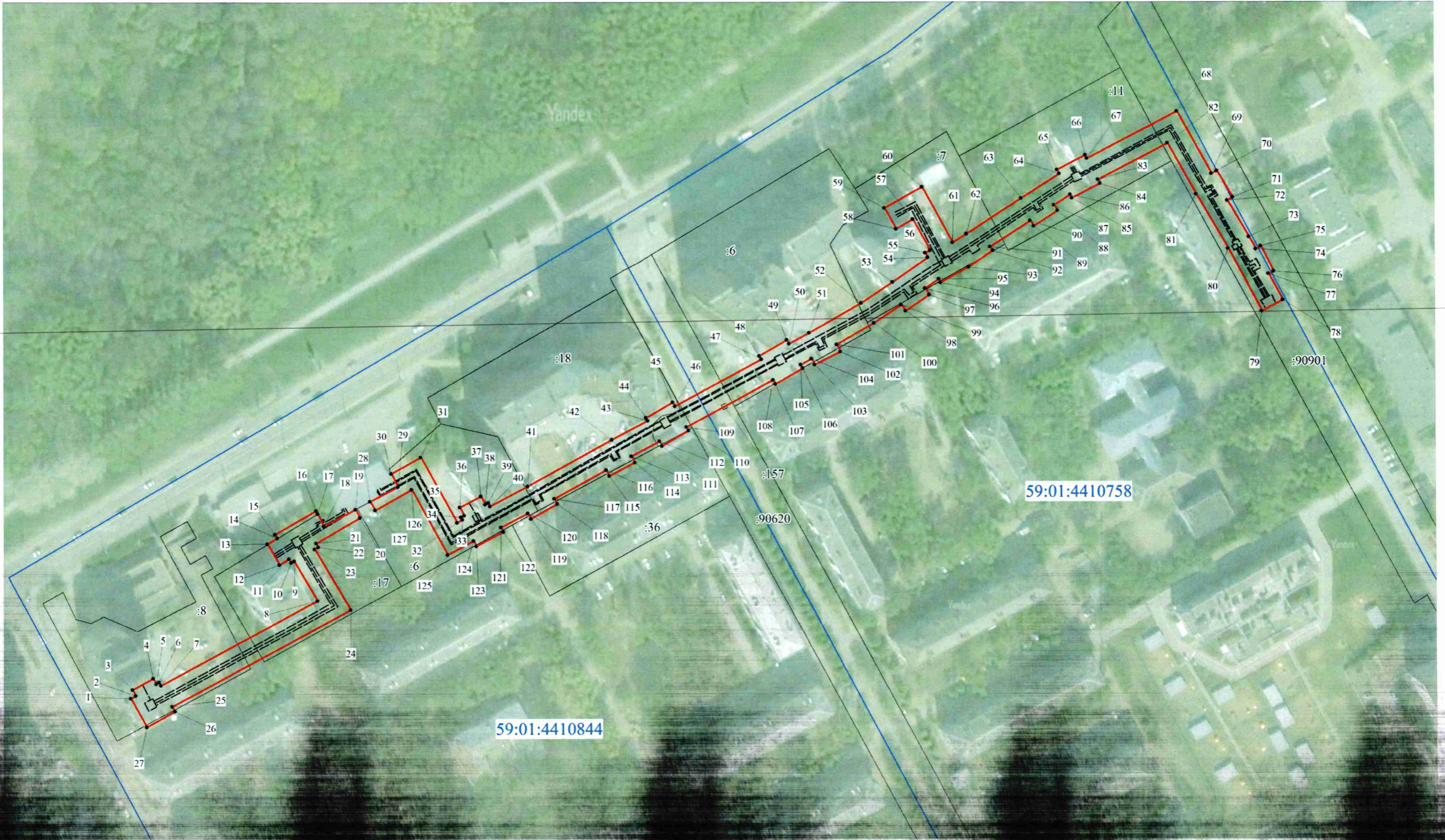


Публичный сервитут
Инженерные сети
Схема расположения границ публичного сервитута

РАСПОРЯЖЕНИЕм НАЧАЛЬНИКА
ДЕПАРТАМЕНТА ЗЕМЕЛЬНЫХ
ОТНОШЕНИЙ АДМИНИСТРАЦИИ
ГОРОДА ПЕРМИ
от 22.09.2022
№ 21-01-03-3655



Символьные обозначения:

- границы публичного сервитута
- трасса трубопровода
- граница земельного участка
- номер земельного участка

- граница кадастрового квартала
- номер кадастрового квартала
- характерная точка границы

Масштаб 1:1500

Департамент земельных отношений
администрации города Перми
Занесено в муниципальный реестр земель
758.4570
16 августа 2022
А.И.Иванова

1	2	3	4	5
28	514293.29	2227728.62	Геодезический метод; Mt=0.1	-
29	514299.51	2227740.4	Геодезический метод; Mt=0.1	-
30	514305.02	2227737.59	Геодезический метод; Mt=0.1	-
31	514311.98	2227749.98	Геодезический метод; Mt=0.1	-
32	514284.45	2227765.22	Геодезический метод; Mt=0.1	-
33	514285.67	2227767.5	Геодезический метод; Mt=0.1	-
34	514286.77	2227766.92	Геодезический метод; Mt=0.1	-
35	514287.44	2227768.19	Геодезический метод; Mt=0.1	-
36	514290.82	2227766.42	Геодезический метод; Mt=0.1	-
37	514295.46	2227775.28	Геодезический метод; Mt=0.1	-
38	514292.08	2227777.05	Геодезический метод; Mt=0.1	-
39	514292.74	2227778.31	Геодезический метод; Mt=0.1	-
40	514291.3	2227779.06	Геодезический метод; Mt=0.1	-
41	514299.65	2227794.97	Геодезический метод; Mt=0.1	-
42	514319.31	2227830.49	Геодезический метод; Mt=0.1	-
43	514327.33	2227845.58	Геодезический метод; Mt=0.1	-
44	514328.56	2227844.89	Геодезический метод; Mt=0.1	-
45	514335.07	2227856.19	Геодезический метод; Mt=0.1	-
46	514333.42	2227857.11	Геодезический метод; Mt=0.1	-
47	514353.04	2227893.75	Геодезический метод; Mt=0.1	-
48	514354.5	2227892.92	Геодезический метод; Mt=0.1	-
49	514361.15	2227904.57	Геодезический метод; Mt=0.1	-
50	514359.5	2227905.48	Геодезический метод; Mt=0.1	-
51	514364.08	2227913.93	Геодезический метод; Mt=0.1	-
52	514376.8	2227935.91	Геодезический метод; Mt=0.1	-
53	514385.55	2227949.13	Геодезический метод; Mt=0.1	-
54	514395.78	2227963.98	Геодезический метод; Mt=0.1	-
55	514397.73	2227962.96	Геодезический метод; Mt=0.1	-
56	514398.8	2227965.01	Геодезический метод; Mt=0.1	-
57	514411.86	2227957.82	Геодезический метод; Mt=0.1	-
58	514407.85	2227950.76	Геодезический метод; Mt=0.1	-
59	514416.55	2227945.83	Геодезический метод; Mt=0.1	-
60	514425.55	2227961.7	Геодезический метод; Mt=0.1	-
61	514402.13	2227974.58	Геодезический метод; Mt=0.1	-
62	514405.77	2227980.42	Геодезический метод; Mt=0.1	-
63	514420.81	2228003.55	Геодезический метод; Mt=0.1	-

**ОПИСАНИЕ МЕСТОПОЛОЖЕНИЯ ГРАНИЦ
ПУБЛИЧНОГО СЕРВИТУТА ПО ОБЪЕКТУ**

**Инженерные сети
Пермский край, г. Пермь
(наименование объекта)**

Сведения о местоположении границ объекта

1. Система координат МСК-59 (зона 2)

2. Сведения о характерных точках границ объекта

Обозначение характерных точек границ	Координаты. м		Метод определения координат и средняя квадратическая погрешность положения характерной точки (M_i). м	Описание закреплен ия точки
	X	Y		
1	2	3	4	5
1	514210.71	2227627.73	Геодезический метод; $M_t=0.1$	-
2	514211.88	2227629.78	Геодезический метод; $M_t=0.1$	-
3	514214.33	2227628.44	Геодезический метод; $M_t=0.1$	-
4	514219.12	2227637.22	Геодезический метод; $M_t=0.1$	-
5	514216.82	2227638.48	Геодезический метод; $M_t=0.1$	-
6	514217.51	2227639.72	Геодезический метод; $M_t=0.1$	-
7	514216.17	2227640.48	Геодезический метод; $M_t=0.1$	-
8	514251.63	2227706.3	Геодезический метод; $M_t=0.1$	-
9	514268.42	2227696.45	Геодезический метод; $M_t=0.1$	-
10	514267.73	2227695.25	Геодезический метод; $M_t=0.1$	-
11	514269.35	2227694.33	Геодезический метод; $M_t=0.1$	-
12	514266.96	2227690.27	Геодезический метод; $M_t=0.1$	-
13	514275.59	2227685.21	Геодезический метод; $M_t=0.1$	-
14	514278.05	2227689.4	Геодезический метод; $M_t=0.1$	-
15	514279.62	2227688.51	Геодезический метод; $M_t=0.1$	-
16	514289.47	2227705.82	Геодезический метод; $M_t=0.1$	-
17	514288.16	2227706.46	Геодезический метод; $M_t=0.1$	-
18	514283	2227709.1	Геодезический метод; $M_t=0.1$	-
19	514290.01	2227722.39	Геодезический метод; $M_t=0.1$	-
20	514286.56	2227724.34	Геодезический метод; $M_t=0.1$	-
21	514275.83	2227705.81	Геодезический метод; $M_t=0.1$	-
22	514274.26	2227706.68	Геодезический метод; $M_t=0.1$	-
23	514273.38	2227705.14	Геодезический метод; $M_t=0.1$	-
24	514247.75	2227720.16	Геодезический метод; $M_t=0.1$	-
25	514207.3	2227645.11	Геодезический метод; $M_t=0.1$	-
26	514205.27	2227646.27	Геодезический метод; $M_t=0.1$	-
27	514198.64	2227634.6	Геодезический метод; $M_t=0.1$	-
1	514210.71	2227627.73	Геодезический метод; $M_t=0.1$	-

1	2	3	4	5
100	514368.31	2227941.2	Геодезический метод; Mt=0.1	-
101	514359.25	2227925.55	Геодезический метод; Mt=0.1	-
102	514356.19	2227927.05	Геодезический метод; Mt=0.1	-
103	514350.75	2227916.13	Геодезический метод; Mt=0.1	-
104	514353.21	2227914.85	Геодезический метод; Mt=0.1	-
105	514350.75	2227910.32	Геодезический метод; Mt=0.1	-
106	514349.19	2227911.19	Геодезический метод; Mt=0.1	-
107	514342.62	2227899.66	Геодезический метод; Mt=0.1	-
108	514344.34	2227898.68	Геодезический метод; Mt=0.1	-
109	514324.67	2227861.95	Геодезический метод; Mt=0.1	-
110	514323.11	2227862.81	Геодезический метод; Mt=0.1	-
111	514316.67	2227851.62	Геодезический метод; Mt=0.1	-
112	514318.63	2227850.51	Геодезический метод; Mt=0.1	-
113	514312.32	2227838.76	Геодезический метод; Mt=0.1	-
114	514309.74	2227840.11	Геодезический метод; Mt=0.1	-
115	514304.08	2227829.4	Геодезический метод; Mt=0.1	-
116	514306.53	2227828.05	Геодезический метод; Mt=0.1	-
117	514294.42	2227806.17	Геодезический метод; Mt=0.1	-
118	514292.25	2227807.34	Геодезический метод; Mt=0.1	-
119	514286.07	2227796.36	Геодезический метод; Mt=0.1	-
120	514288.37	2227794.99	Геодезический метод; Mt=0.1	-
121	514282.43	2227783.68	Геодезический метод; Mt=0.1	-
122	514280.6	2227784.64	Геодезический метод; Mt=0.1	-
123	514274.64	2227773.24	Геодезический метод; Mt=0.1	-
124	514276.8	2227772.12	Геодезический метод; Mt=0.1	-
125	514270.97	2227761.25	Геодезический метод; Mt=0.1	-
126	514298.33	2227746.11	Геодезический метод; Mt=0.1	-
127	514289.7	2227730.74	Геодезический метод; Mt=0.1	-
28	514293.29	2227728.62	Геодезический метод; Mt=0.1	-

1	2	3	4	5
64	514431.15	2228019.72	Геодезический метод; Mt=0.1	-
65	514432.76	2228018.88	Геодезический метод; Mt=0.1	-
66	514438.93	2228030.87	Геодезический метод; Mt=0.1	-
67	514437.58	2228031.57	Геодезический метод; Mt=0.1	-
68	514457.14	2228069.7	Геодезический метод; Mt=0.1	-
69	514431.19	2228084.39	Геодезический метод; Mt=0.1	-
70	514432.35	2228086.63	Геодезический метод; Mt=0.1	-
71	514421.03	2228093.24	Геодезический метод; Mt=0.1	-
72	514419.76	2228091.02	Геодезический метод; Mt=0.1	-
73	514404.35	2228100.07	Геодезический метод; Mt=0.1	-
74	514399.38	2228102.86	Геодезический метод; Mt=0.1	-
75	514400.48	2228104.98	Геодезический метод; Mt=0.1	-
76	514390.02	2228110.41	Геодезический метод; Mt=0.1	-
77	514388.92	2228108.28	Геодезический метод; Mt=0.1	-
78	514377.92	2228114.22	Геодезический метод; Mt=0.1	-
79	514373.2	2228105.4	Геодезический метод; Mt=0.1	-
80	514399.54	2228091.3	Геодезический метод; Mt=0.1	-
81	514422.44	2228077.86	Геодезический метод; Mt=0.1	-
82	514443.87	2228065.72	Геодезический метод; Mt=0.1	-
83	514428.73	2228036.21	Геодезический метод; Mt=0.1	-
84	514427.03	2228037.11	Геодезический метод; Mt=0.1	-
85	514420.86	2228025.12	Геодезический метод; Mt=0.1	-
86	514422.26	2228024.38	Геодезический метод; Mt=0.1	-
87	514417.85	2228017.48	Геодезический метод; Mt=0.1	-
88	514415.57	2228018.97	Геодезический метод; Mt=0.1	-
89	514409.04	2228008.83	Геодезический метод; Mt=0.1	-
90	514411.28	2228007.33	Геодезический метод; Mt=0.1	-
91	514400.34	2227990.43	Геодезический метод; Mt=0.1	-
92	514398.73	2227991.5	Геодезический метод; Mt=0.1	-
93	514391.88	2227981.24	Геодезический метод; Mt=0.1	-
94	514385.34	2227969.42	Геодезический метод; Mt=0.1	-
95	514386.84	2227968.62	Геодезический метод; Mt=0.1	-
96	514382.88	2227962.84	Геодезический метод; Mt=0.1	-
97	514380.18	2227964.59	Геодезический метод; Mt=0.1	-
98	514373.44	2227954.52	Геодезический метод; Mt=0.1	-
99	514375.97	2227952.69	Геодезический метод; Mt=0.1	-