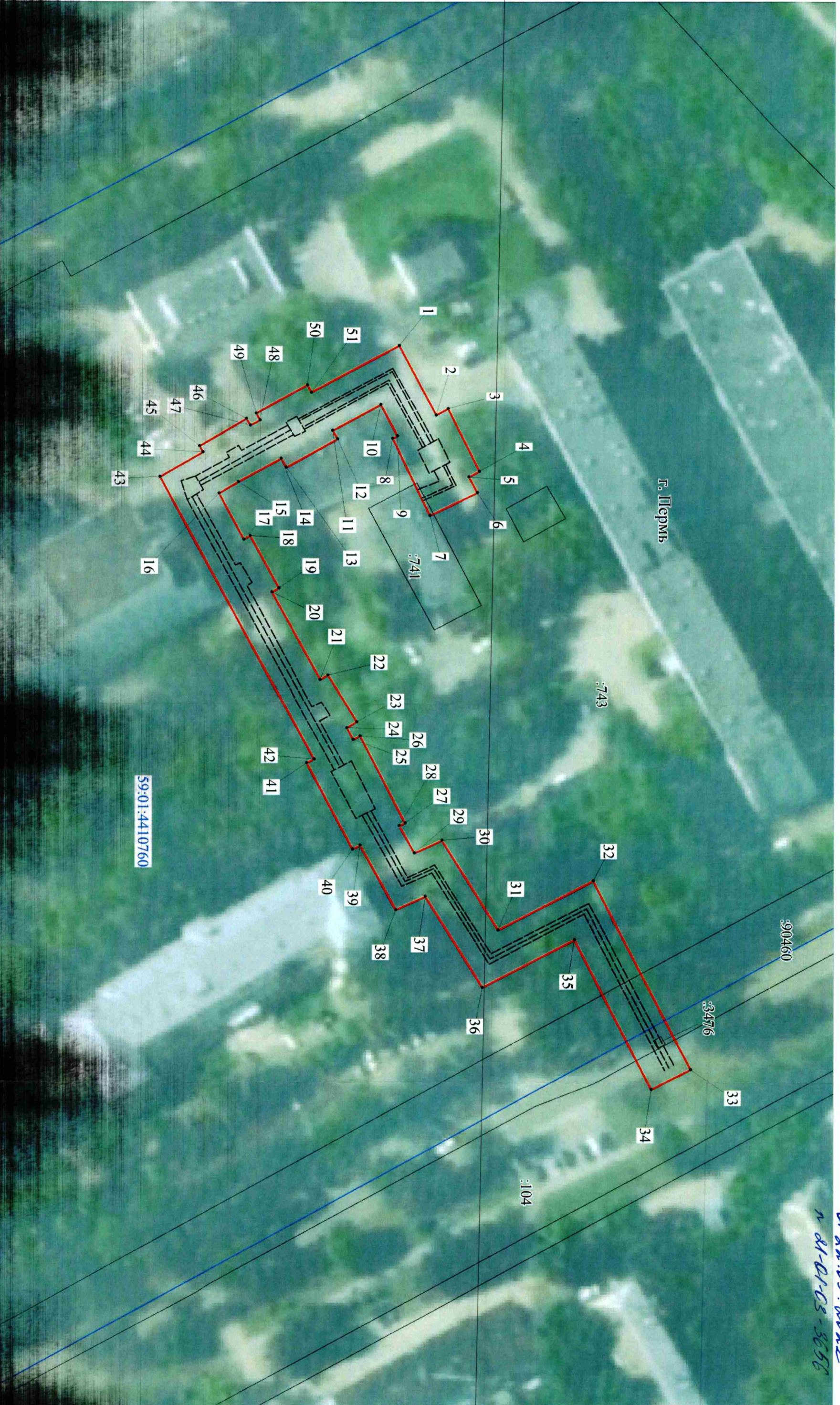


Публичный сервитут Тепловая трасса
 Схема расположения границ публичного сервитута

РАСПЕЧАТАНО НАЧАЛЬНИКА
 ДЕПАРТАМЕНТА ЗЕМЕЛЬНЫХ
 ОТНОШЕНИЙ АДМИНИСТРАЦИИ
 ГОРОДА ПЕРМЬ
 от 22.09.2022
 № 21-01-03-3656



плана кадастрового квартала
 - номер кадастрового квартала
 - характерная точка границы

Департамент земельных отношений
 администрации города Перми
 Занесено в муниципальный реестр земель
 22.09.2022
 16
 Смирнова С.В.

**ОПИСАНИЕ МЕСТОПОЛОЖЕНИЯ ГРАНИЦ
ПУБЛИЧНОГО СЕРВИТУТА ПО ОБЪЕКТУ
Тепловая трасса
ПЕРМСКИЙ КРАЙ, Г. ПЕРМЬ, ИНДУСТРИАЛЬНЫЙ
РАЙОН (НАИМЕНОВАНИЕ ОБЪЕКТА)**

Сведения о местоположении границ объекта

1. Система координат МСК-59, зона 2

2. Сведения о характерных точках границ объекта

Обозначение характерных точек границ	Координаты. м		Метод определения координат и средняя квадратическая погрешность положения характерной точки (M_t). м	Описание закреплен ия точки
	X	Y		
1	2	3	4	5
1	514461,71	2228142,51	Геодезический метод; $M_t=0.1$	-
2	514470,17	2228158,42	Геодезический метод; $M_t=0.1$	-
3	514472,86	2228156,96	Геодезический метод; $M_t=0.1$	-
4	514480,04	2228171,29	Геодезический метод; $M_t=0.1$	-
5	514477,66	2228172,54	Геодезический метод; $M_t=0.1$	-
6	514479,57	2228176,13	Геодезический метод; $M_t=0.1$	-
7	514468,81	2228181,34	Геодезический метод; $M_t=0.1$	-
8	514460,32	2228163,76	Геодезический метод; $M_t=0.1$	-
9	514461,38	2228163,19	Геодезический метод; $M_t=0.1$	-
10	514457,59	2228156,05	Геодезический метод; $M_t=0.1$	-
11	514446,61	2228161,92	Геодезический метод; $M_t=0.1$	-
12	514447,70	2228163,85	Геодезический метод; $M_t=0.1$	-
13	514436,06	2228170,33	Геодезический метод; $M_t=0.1$	-
14	514434,90	2228168,26	Геодезический метод; $M_t=0.1$	-
15	514425,16	2228173,62	Геодезический метод; $M_t=0.1$	-
16	514420,72	2228176,21	Геодезический метод; $M_t=0.1$	-
17	514426,45	2228186,70	Геодезический метод; $M_t=0.1$	-
18	514427,88	2228185,91	Геодезический метод; $M_t=0.1$	-
19	514434,46	2228197,85	Геодезический метод; $M_t=0.1$	-
20	514432,88	2228198,76	Геодезический метод; $M_t=0.1$	-
21	514443,85	2228218,83	Геодезический метод; $M_t=0.1$	-
22	514445,63	2228217,82	Геодезический метод; $M_t=0.1$	-
23	514452,25	2228228,53	Геодезический метод; $M_t=0.1$	-
24	514449,95	2228229,91	Геодезический метод; $M_t=0.1$	-
25	514451,43	2228232,59	Геодезический метод; $M_t=0.1$	-
26	514453,00	2228231,81	Геодезический метод; $M_t=0.1$	-

1	2	3	4	5
27	514463,33	2228251,71	Геодезический метод; Mt=0.1	-
28	514462,00	2228252,34	Геодезический метод; Mt=0.1	-
29	514465,46	2228258,57	Геодезический метод; Mt=0.1	-
30	514471,67	2228255,71	Геодезический метод; Mt=0.1	-
31	514484,54	2228276,23	Геодезический метод; Mt=0.1	-
32	514506,16	2228265,02	Геодезический метод; Mt=0.1	-
33	514528,42	2228308,25	Геодезический метод; Mt=0.1	-
34	514519,53	2228312,83	Геодезический метод; Mt=0.1	-
35	514501,86	2228278,51	Геодезический метод; Mt=0.1	-
36	514480,96	2228289,35	Геодезический метод; Mt=0.1	-
37	514467,87	2228268,47	Геодезический метод; Mt=0.1	-
38	514461,23	2228271,53	Геодезический метод; Mt=0.1	-
39	514453,04	2228256,81	Геодезический метод; Mt=0.1	-
40	514451,31	2228257,68	Геодезический метод; Mt=0.1	-
41	514440,82	2228237,95	Геодезический метод; Mt=0.1	-
42	514442,49	2228237,09	Геодезический метод; Mt=0.1	-
43	514407,28	2228172,46	Геодезический метод; Mt=0.1	-
44	514417,04	2228166,78	Геодезический метод; Mt=0.1	-
45	514416,28	2228165,44	Геодезический метод; Mt=0.1	-
46	514426,95	2228159,19	Геодезический метод; Mt=0.1	-
47	514427,88	2228160,71	Геодезический метод; Mt=0.1	-
48	514430,05	2228159,51	Геодезический метод; Mt=0.1	-
49	514429,20	2228157,98	Геодезический метод; Mt=0.1	-
50	514440,79	2228151,49	Геодезический метод; Mt=0.1	-
51	514441,72	2228153,19	Геодезический метод; Mt=0.1	-
1	514461,71	2228142,51	Геодезический метод; Mt=0.1	-