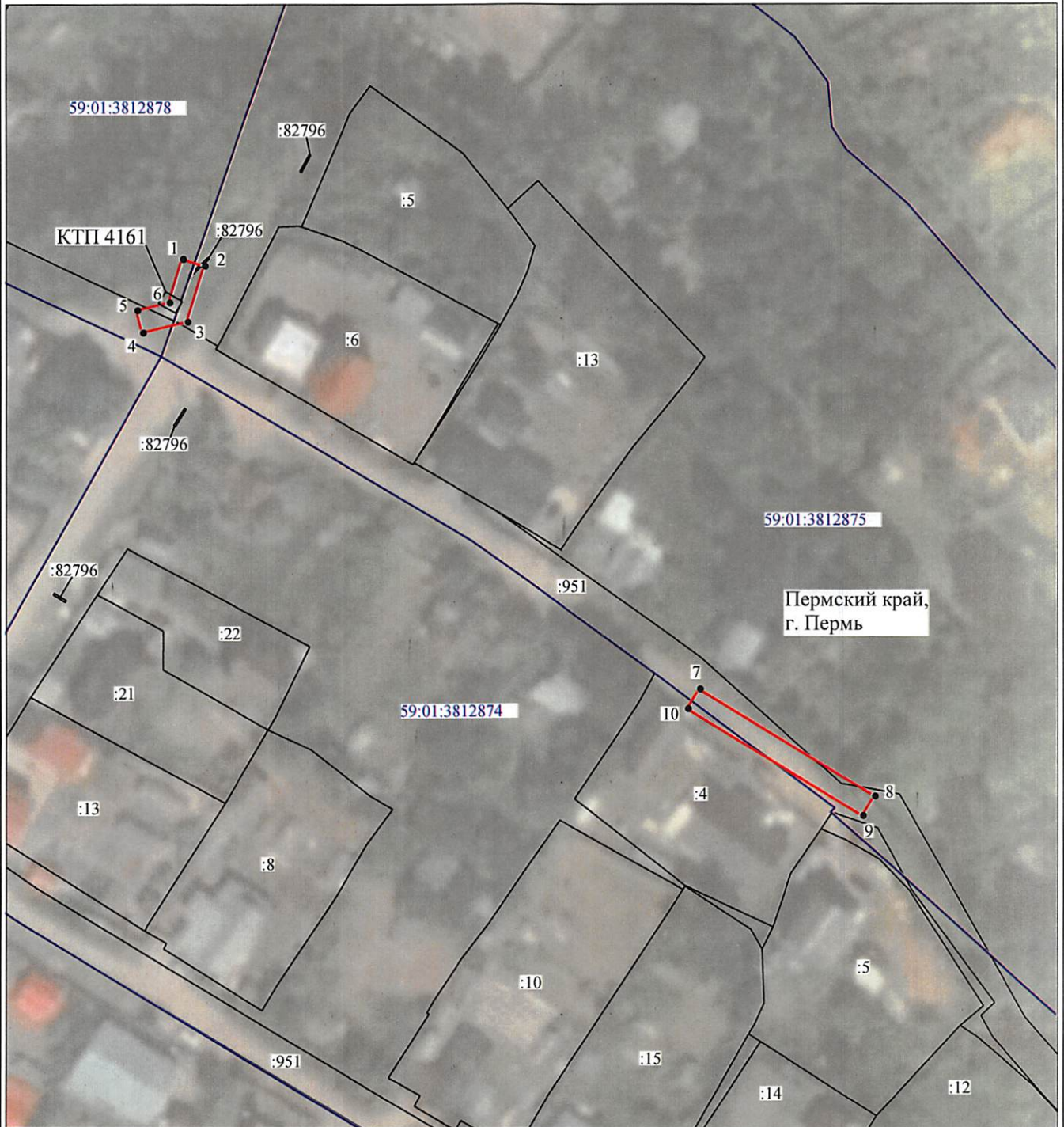


Схема расположения границ публичного сервитута объекта



Масштаб 1:1000

Используемые условные знаки и обозначения:

- | | |
|------------------|---|
| №1 | - номер опоры |
| | - граница публичного сервитута |
| | - граница кадастрового деления |
| | - граница населенного пункта |
| | - граница земельного участка, имеющегося в ЕГРН |
| | - граница ОКС, имеющаяся в ЕГРН |
| | - граница охранной зоны, имеющейся в ЕГРН |
| 59:01:4413924:34 | - кадастровый номер земельного участка, имеющегося в ЕГРН |
| 59:01:4413924 | - номер кадастрового квартала |
| 1 • | - обозначение характерных точек границ |

Департамент земельных отношений
администрации города Перми
Занесено в муниципальный реестр земель
28.09.2022
«07» сентября 2022

Айнупова С.А.

ОПИСАНИЕ МЕСТОПОЛОЖЕНИЯ ГРАНИЦ

Публичный сервитут для размещения объекта электросетевого хозяйства ВЛ-0,4кВ КТП-4161

(наименование объекта, местоположение границ которого описано (далее - объект))

Раздел 1

Сведения об объекте

Сведения об объекте		
№ п/п	Характеристики объекта	Описание характеристик
1	2	3
1	Местоположение объекта	Пермский край, город Пермь
2	Площадь объекта +/- величина погрешности определения площади (Р+/- Дельта Р)	206 кв.м ± 3 кв.м
3	Иные характеристики объекта	Публичный сервитут для размещения объекта электросетевого хозяйства ВЛ-0,4кВ КТП-4161 на срок 49 лет

Раздел 2

Сведения о местоположении границ объекта					
1. Система координат <u>МСК-59, зона 2</u>					
2. Сведения о характерных точках границ объекта					
Обозначение характерных точек границ	Координаты, м		Метод определения координат характерной точки	Средняя квадратическая погрешность положения характерной точки (M _t), м	Описание обозначения точки на местности (при наличии)
	X	Y			
1	2	3	4	5	6
Зона1(1)	-	-	-	-	-
1	528000.63	2239518.10	Метод спутниковых геодезических измерений (определений)	0.10	-
2	527999.45	2239521.92	Метод спутниковых геодезических измерений (определений)	0.10	-
3	527989.72	2239518.91	Метод спутниковых геодезических измерений (определений)	0.10	-
4	527987.80	2239511.15	Метод спутниковых геодезических измерений (определений)	0.10	-
5	527991.68	2239510.19	Метод спутниковых геодезических измерений (определений)	0.10	-
6	527993.06	2239515.75	Метод спутниковых геодезических измерений (определений)	0.10	-
1	528000.63	2239518.10	Метод спутниковых геодезических измерений (определений)	0.10	-
Зона1(2)	-	-	-	-	-
7	527926.14	2239608.04	Метод спутниковых геодезических измерений (определений)	0.10	-
8	527907.58	2239638.44	Метод спутниковых геодезических измерений (определений)	0.10	-
9	527904.18	2239636.37	Метод спутниковых геодезических измерений (определений)	0.10	-
10	527922.72	2239605.96	Метод спутниковых геодезических измерений (определений)	0.10	-
7	527926.14	2239608.04	Метод спутниковых геодезических измерений (определений)	0.10	-
3. Сведения о характерных точках части (частей) границы объекта					
Обозначение характерных точек части границы	Координаты, м		Метод определения координат характерной точки	Средняя квадратическая погрешность положения характерной точки (M _t), м	Описание обозначения точки на местности (при наличии)
	X	Y			
1	2	3	4	5	6
-	-	-	-	-	-