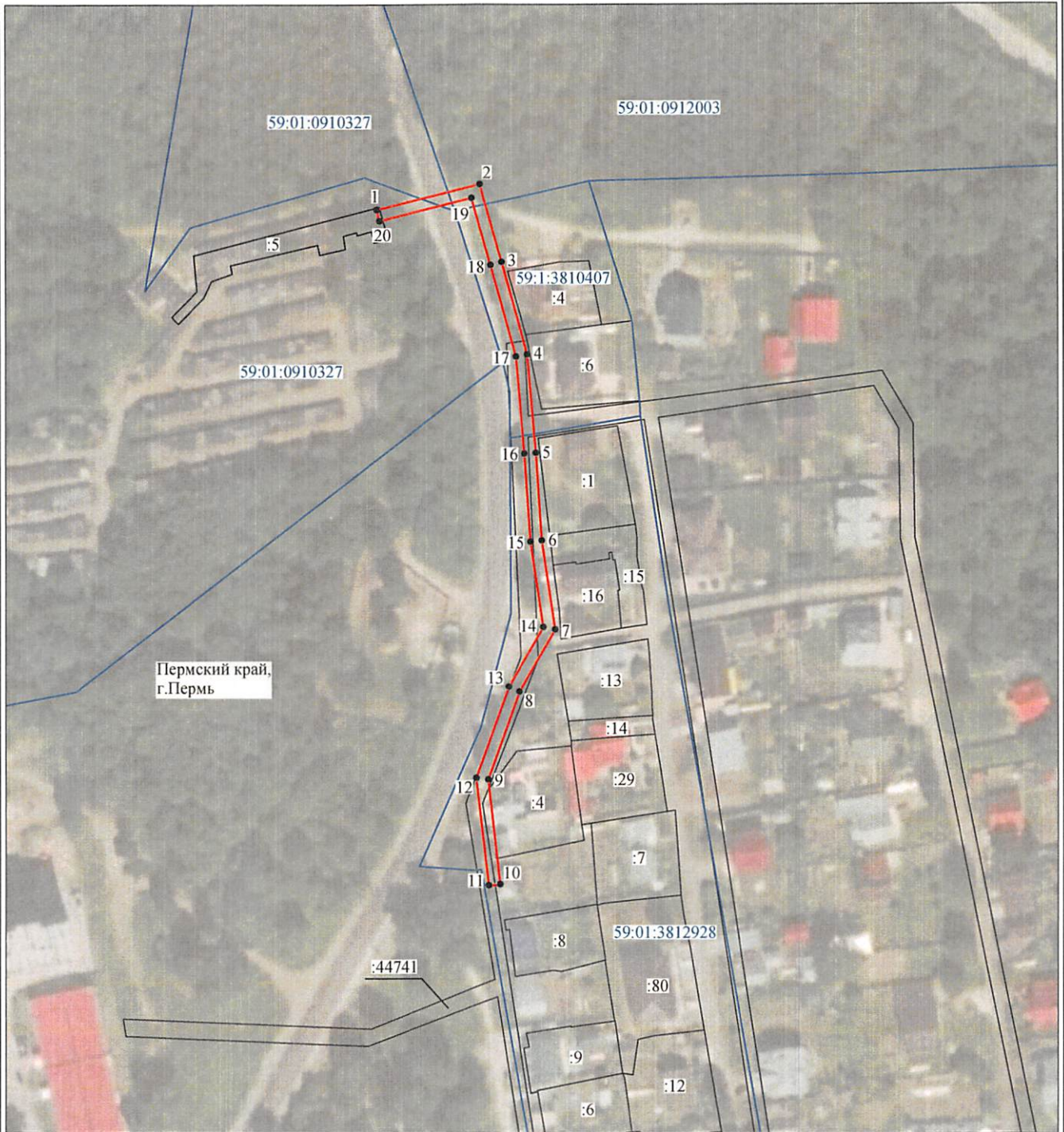


Схема расположения границ публичного сервитута объекта

Перми  
от 05.10.2022  
№ 21-01-03-3865



Масштаб 1:2000

Используемые условные знаки и обозначения:

- |                  |   |
|------------------|---|
| №1               | - номер опоры   |
|                  | - граница публичного сервитута                            |
|                  | - граница кадастрового деления                            |
|                  | - граница населенного пункта                              |
|                  | - граница земельного участка, имеющегося в ЕГРН           |
|                  | - граница ОКС, имеющаяся в ЕГРН                           |
|                  | - граница охранной зоны, имеющейся в ЕГРН                 |
| 59:01:4413924:34 | - кадастровый номер земельного участка, имеющегося в ЕГРН |
| 59:01:4413924    | - номер кадастрового квартала                             |
| 1 •              | - обозначение характерных точек границ                    |

Департамент земельных отношений  
администрации города Перми  
Занесено в муниципальный реестр земель  
28.01.2022  
« 30 » сентября 2022

Давыдова Е.Н.  
схема на чл.

## ОПИСАНИЕ МЕСТОПОЛОЖЕНИЯ ГРАНИЦ

Публичный сервитут для размещения объекта электросетевого хозяйства «ВЛ-0,4кВ ТП-0378 (4)»  
(наименование объекта, местоположение границ которого описано (далее - объект))

### Раздел I

Сведения об объекте		
№ п/п	Характеристики объекта	Описание характеристик
1	2	3
1	Местоположение объекта	Пермский край, город Пермь
2	Площадь объекта +/- величина погрешности определения площади (Р+/- Дельта Р)	1130 кв.м ± 10 кв.м
3	Иные характеристики объекта	Публичный сервитут для размещения объекта электросетевого хозяйства «ВЛ-0,4кВ ТП-0378 (4)» на срок 49 лет

## Раздел 2

Сведения о местоположении границ объекта					
1. Система координат <u>МСК-59, зона 2</u>					
2. Сведения о характерных точках границ объекта					
Обозначение характерных точек границ	Координаты, м		Метод определения координат характерной точки	Средняя квадратическая погрешность положения характерной точки ( $M_t$ ), м	Описание обозначения точки на местности (при наличии)
	X	Y			
1	2	3	4	5	6
1	526922.21	2241441.38	Метод спутниковых геодезических измерений (определений)	0.10	–
2	526930.90	2241477.19	Метод спутниковых геодезических измерений (определений)	0.10	–
3	526904.06	2241484.74	Метод спутниковых геодезических измерений (определений)	0.10	–
4	526872.06	2241493.67	Метод спутниковых геодезических измерений (определений)	0.10	–
5	526838.14	2241496.68	Метод спутниковых геодезических измерений (определений)	0.10	–
6	526807.74	2241498.72	Метод спутниковых геодезических измерений (определений)	0.10	–
7	526777.11	2241503.35	Метод спутниковых геодезических измерений (определений)	0.10	–
8	526755.64	2241490.83	Метод спутниковых геодезических измерений (определений)	0.10	–
9	526725.08	2241479.95	Метод спутниковых геодезических измерений (определений)	0.10	–
10	526688.94	2241484.13	Метод спутниковых геодезических измерений (определений)	0.10	–
11	526688.48	2241480.16	Метод спутниковых геодезических измерений (определений)	0.10	–
12	526725.56	2241475.87	Метод спутниковых геодезических измерений (определений)	0.10	–
13	526757.34	2241487.19	Метод спутниковых геодезических измерений (определений)	0.10	–
14	526777.91	2241499.17	Метод спутниковых геодезических измерений (определений)	0.10	–
15	526807.31	2241494.74	Метод спутниковых геодезических измерений (определений)	0.10	–
16	526837.84	2241492.69	Метод спутниковых геодезических измерений (определений)	0.10	–
17	526871.34	2241489.72	Метод спутниковых геодезических измерений (определений)	0.10	–
18	526902.98	2241480.90	Метод спутниковых геодезических измерений (определений)	0.10	–
19	526926.22	2241474.35	Метод спутниковых геодезических измерений (определений)	0.10	–
20	526918.33	2241442.34	Метод спутниковых геодезических измерений (определений)	0.10	–
1	526922.21	2241441.38	Метод спутниковых геодезических измерений (определений)	0.10	–
3. Сведения о характерных точках части (частей) границы объекта					
Обозначение характерных точек части границы	Координаты, м		Метод определения координат характерной точки	Средняя квадратическая погрешность положения характерной точки ( $M_t$ ), м	Описание обозначения точки на местности (при наличии)
	X	Y			

1	2	3	4	5	6
-	-	-	-	-	-