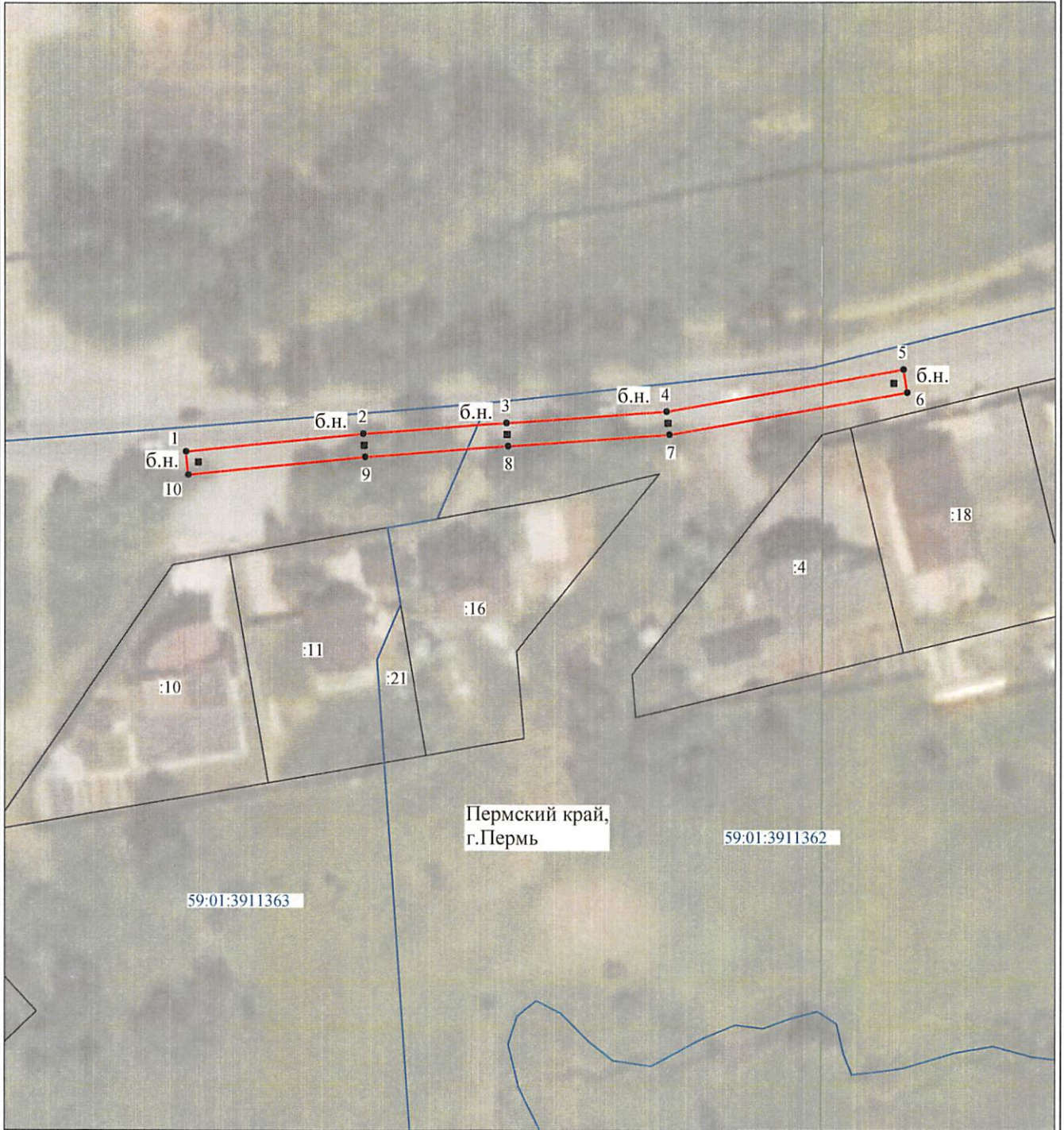


Схема расположения границ публичного сервитута объекта



Масштаб 1:1000

Используемые условные знаки и обозначения:

- | | |
|------------------|---|
| №1 | - номер опоры |
| | - граница публичного сервитута |
| | - граница кадастрового деления |
| | - граница населенного пункта |
| | - граница земельного участка, имеющегося в ЕГРН |
| | - граница ОКС, имеющаяся в ЕГРН |
| | - граница охранной зоны, имеющейся в ЕГРН |
| 59:01:4413924:34 | - кадастровый номер земельного участка, имеющегося в ЕГРН |
| 59:01:4413924 | - номер кадастрового квартала |
| 1 • | - обозначение характерных точек границ |

Департамент земельных отношений и
администрации города Перми
Занесено в муниципальный реестр земель
05.10.2022
« 30 » сентября 2022

Давыдова Е.М.
Схема на 3л.

ОПИСАНИЕ МЕСТОПОЛОЖЕНИЯ ГРАНИЦ

Публичный сервитут для размещения объекта электросетевого хозяйства «ВЛ-0,4кВ КТП-2276»

(наименование объекта, местоположение границ которого описано (далее - объект))

Раздел 1

Сведения об объекте		
№ п/п	Характеристики объекта	Описание характеристик
1	2	3
1	Местоположение объекта	Пермский край, город Пермь
2	Площадь объекта +/- величина погрешности определения площади (Р+/- Дельта Р)	504 кв.м ± 8 кв.м
3	Иные характеристики объекта	Публичный сервитут для размещения объекта электросетевого хозяйства «ВЛ-0,4кВ КТП-2276» на срок 49 лет

Раздел 2

Сведения о местоположении границ объекта					
1. Система координат <u>МСК-59, зона 2</u>					
2. Сведения о характерных точках границ объекта					
Обозначение характерных точек границ	Координаты, м		Метод определения координат характерной точки	Средняя квадратическая погрешность положения характерной точки (M_1), м	Описание обозначения точки на местности (при наличии)
	X	Y			
1	2	3	4	5	6
1	522047.62	2237785.20	Метод спутниковых геодезических измерений (определений)	0.10	–
2	522050.71	2237816.20	Метод спутниковых геодезических измерений (определений)	0.10	–
3	522052.48	2237841.05	Метод спутниковых геодезических измерений (определений)	0.10	–
4	522054.47	2237869.04	Метод спутниковых геодезических измерений (определений)	0.10	–
5	522061.66	2237910.30	Метод спутниковых геодезических измерений (определений)	0.10	–
6	522057.72	2237910.98	Метод спутниковых геодезических измерений (определений)	0.10	–
7	522050.49	2237869.52	Метод спутниковых геодезических измерений (определений)	0.10	–
8	522048.50	2237841.33	Метод спутниковых геодезических измерений (определений)	0.10	–
9	522046.73	2237816.54	Метод спутниковых геодезических измерений (определений)	0.10	–
10	522043.64	2237785.60	Метод спутниковых геодезических измерений (определений)	0.10	–
1	522047.62	2237785.20	Метод спутниковых геодезических измерений (определений)	0.10	–
3. Сведения о характерных точках части (частей) границы объекта					
Обозначение характерных точек части границы	Координаты, м		Метод определения координат характерной точки	Средняя квадратическая погрешность положения характерной точки (M_1), м	Описание обозначения точки на местности (при наличии)
	X	Y			
1	2	3	4	5	6
–	–	–	–	–	–