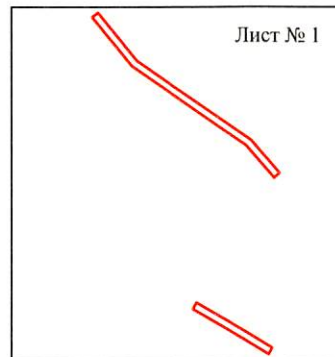
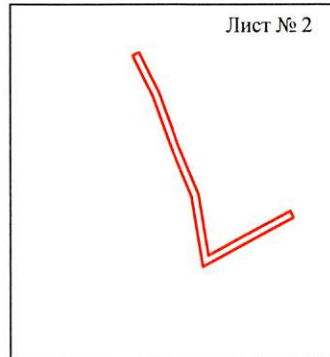


Схема расположения границ публичного сервитута объекта

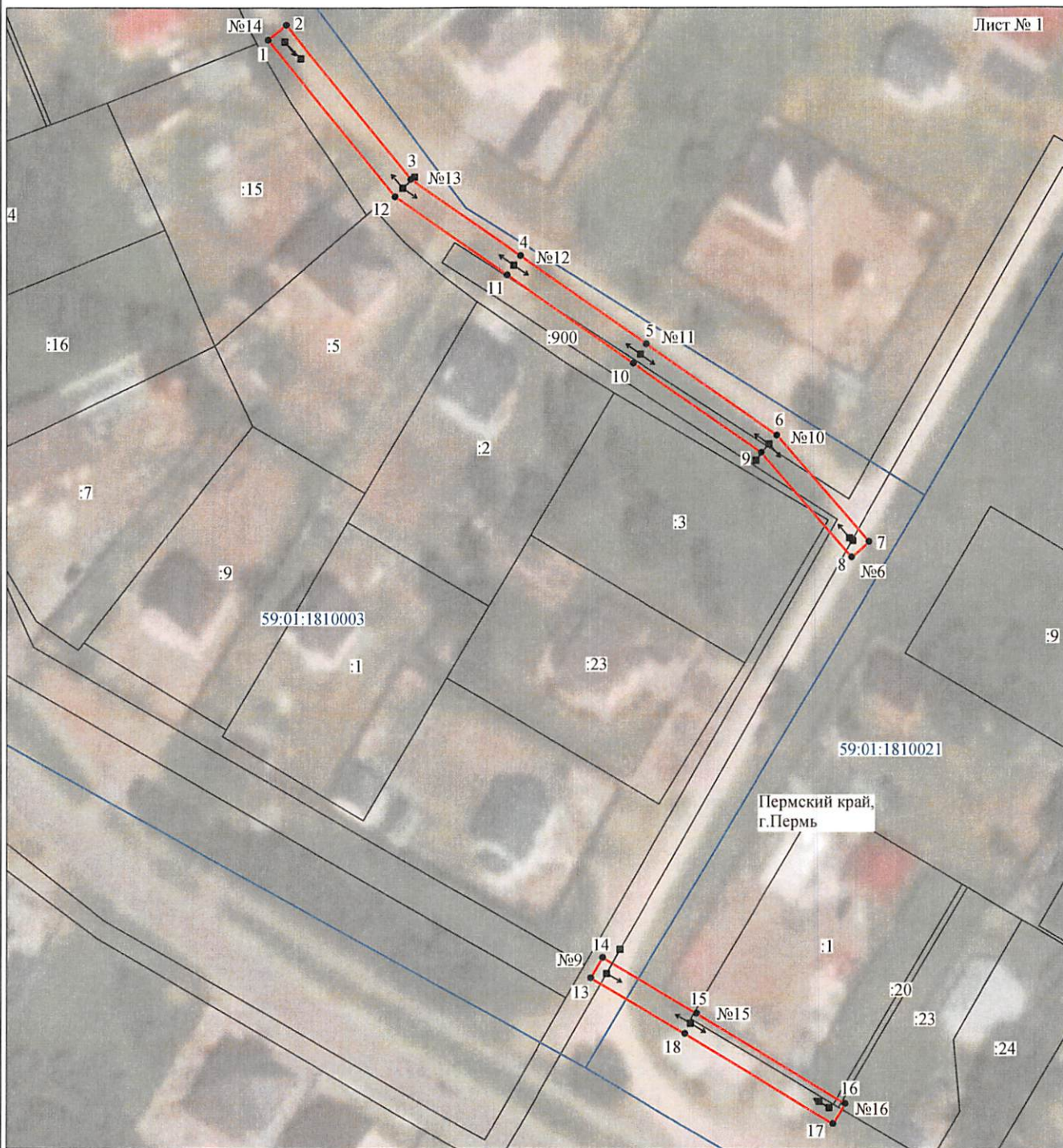


Масштаб 1:4000

Используемые условные знаки и обозначения:

 - граница публичного сервитута

Схема расположения границ публичного сервитута объекта



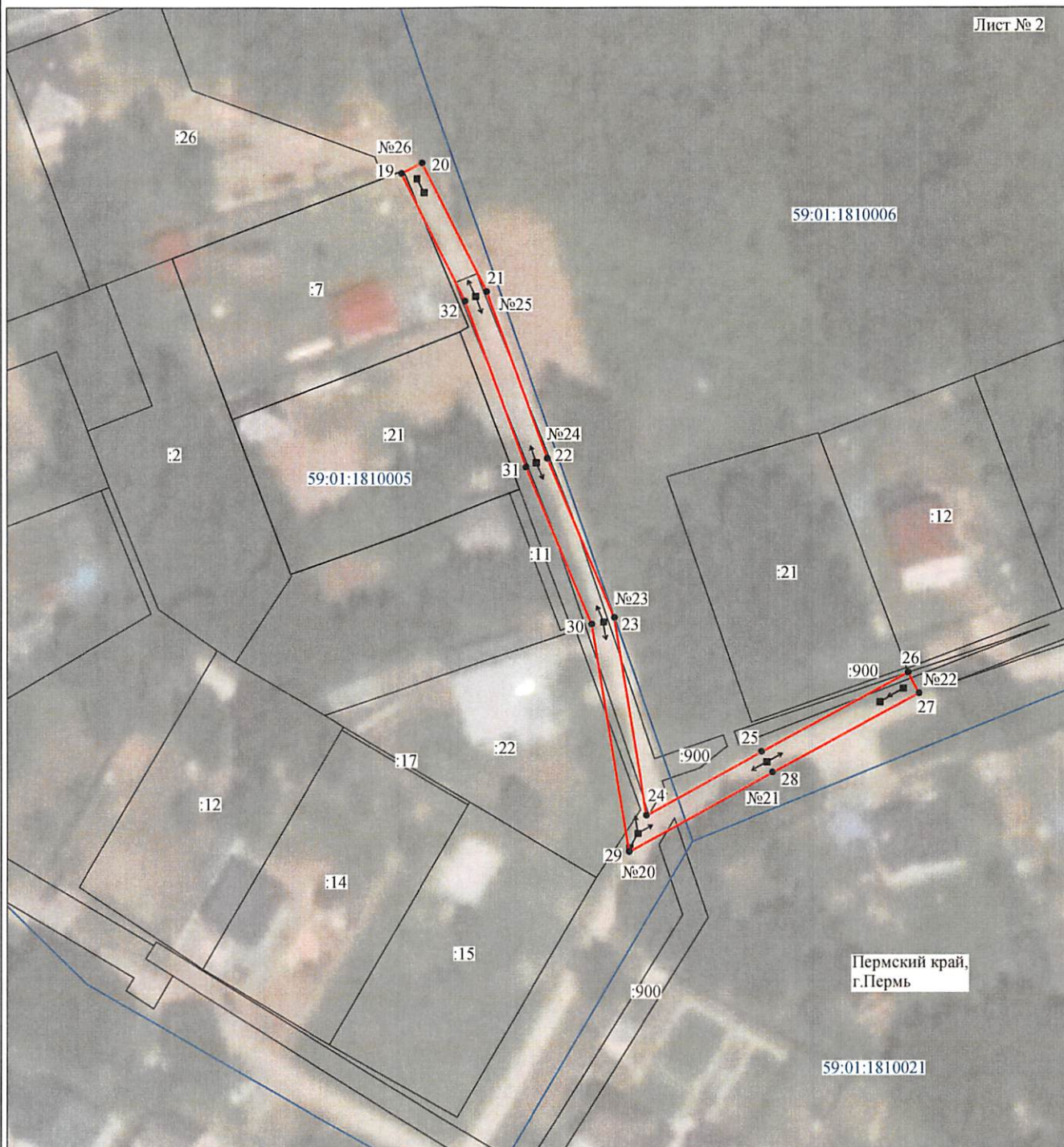
Масштаб 1:1000

Используемые условные знаки и обозначения:

- | | |
|---|---|
| <p>№1</p> <p>—</p> <p>—</p> <p>—</p> <p>—</p> <p>—</p> <p>—</p> <p>59:01:4413924:34</p> <p>59:01:4413924</p> <p>1 •</p> | <p>- номер опоры</p> <p>- граница публичного сервитута</p> <p>- граница кадастрового деления</p> <p>- граница населенного пункта</p> <p>- граница земельного участка, имеющегося в ЕГРН</p> <p>- граница ОКС, имеющаяся в ЕГРН</p> <p>- граница охранной зоны, имеющейся в ЕГРН</p> <p>- кадастровый номер земельного участка, имеющегося в ЕГРН</p> <p>- номер кадастрового квартала</p> <p>- обозначение характерных точек границ</p> |
|---|---|

Схема расположения границ публичного сервитута объекта

Лист № 2



Масштаб 1:1000

Используемые условные знаки и обозначения:

- | | |
|---|---|
| <p>№1</p> <p>—</p> <p>—</p> <p>—</p> <p>—</p> <p>—</p> <p>—</p> <p>59:01:4413924:34</p> <p>59:01:4413924</p> <p>1 •</p> | <p>- номер опоры</p> <p>- граница публичного сервитута</p> <p>- граница кадастрового деления</p> <p>- граница населенного пункта</p> <p>- граница земельного участка, имеющегося в ЕГРН</p> <p>- граница ОКС, имеющаяся в ЕГРН</p> <p>- граница охранной зоны, имеющейся в ЕГРН</p> <p>- кадастровый номер земельного участка, имеющегося в ЕГРН</p> <p>- номер кадастрового квартала</p> <p>- обозначение характерных точек границ</p> |
|---|---|

Департамент земельных отношений
 администрации города Перми
 Записано в муниципальный реестр земель
 № 46: 32 ПС
 « 28 » сентября 20 22

Арутюнова Е.А.
 Схема на вл.

ОПИСАНИЕ МЕСТОПОЛОЖЕНИЯ ГРАНИЦ

Публичный сервитут для размещения объекта электросетевого хозяйства «ВЛ-0,4кВ КТП-1306»
(наименование объекта, местоположение границ которого описано (далее - объект))

Раздел 1

Сведения об объекте		
№ п/п	Характеристики объекта	Описание характеристик
1	2	3
1	Местоположение объекта	Пермский край, город Пермь
2	Площадь объекта +/- величина погрешности определения площади (Р+/- Дельта Р)	1435 кв.м ± 8 кв.м
3	Иные характеристики объекта	Публичный сервитут для размещения объекта электросетевого хозяйства «ВЛ-0,4кВ КТП-1306» на срок 49 лет

Раздел 2

Сведения о местоположении границ объекта					
1. Система координат <u>МСК-59, зона 2</u>					
2. Сведения о характерных точках границ объекта					
Обозначение характерных точек границ	Координаты, м		Метод определения координат характерной точки	Средняя квадратическая погрешность положения характерной точки (M _t), м	Описание обозначения точки на местности (при наличии)
	X	Y			
1	2	3	4	5	6
Зона1(1)	-	-	-	-	-
1	523339.66	2218028.94	Метод спутниковых геодезических измерений (определений)	0.10	-
2	523342.20	2218032.04	Метод спутниковых геодезических измерений (определений)	0.10	-
3	523315.83	2218053.53	Метод спутниковых геодезических измерений (определений)	0.10	-
4	523302.76	2218072.36	Метод спутниковых геодезических измерений (определений)	0.10	-
5	523287.72	2218094.09	Метод спутниковых геодезических измерений (определений)	0.10	-
6	523272.10	2218116.56	Метод спутниковых геодезических измерений (определений)	0.10	-
7	523253.90	2218132.40	Метод спутниковых геодезических измерений (определений)	0.10	-
8	523251.28	2218129.38	Метод спутниковых геодезических измерений (определений)	0.10	-
9	523269.10	2218113.88	Метод спутниковых геодезических измерений (определений)	0.10	-
10	523284.42	2218091.81	Метод спутниковых геодезических измерений (определений)	0.10	-
11	523299.46	2218070.08	Метод спутниковых геодезических измерений (определений)	0.10	-
12	523312.87	2218050.79	Метод спутниковых геодезических измерений (определений)	0.10	-
1	523339.66	2218028.94	Метод спутниковых геодезических измерений (определений)	0.10	-
Зона1(2)	-	-	-	-	-
13	523179.36	2218084.52	Метод спутниковых геодезических измерений (определений)	0.10	-
14	523182.82	2218086.54	Метод спутниковых геодезических измерений (определений)	0.10	-
15	523173.33	2218102.75	Метод спутниковых геодезических измерений (определений)	0.10	-
16	523157.98	2218128.34	Метод спутниковых геодезических измерений (определений)	0.10	-
17	523154.54	2218126.28	Метод спутниковых геодезических измерений (определений)	0.10	-
18	523169.89	2218100.71	Метод спутниковых геодезических измерений (определений)	0.10	-
13	523179.36	2218084.52	Метод спутниковых геодезических измерений (определений)	0.10	-
Зона1(3)	-	-	-	-	-
19	523565.82	2218202.54	Метод спутниковых геодезических измерений (определений)	0.10	-
20	523567.60	2218206.12	Метод спутниковых геодезических измерений (определений)	0.10	-
21	523545.56	2218217.18	Метод спутниковых геодезических измерений (определений)	0.10	-
22	523517.14	2218227.61	Метод спутниковых геодезических измерений (определений)	0.10	-

23	523489.97	2218239.06	Метод спутниковых геодезических измерений (определений)	0.10	–
24	523456.20	2218244.63	Метод спутниковых геодезических измерений (определений)	0.10	–
25	523467.10	2218264.53	Метод спутниковых геодезических измерений (определений)	0.10	–
26	523480.57	2218289.69	Метод спутниковых геодезических измерений (определений)	0.10	–
27	523477.04	2218291.58	Метод спутниковых геодезических измерений (определений)	0.10	–
28	523463.58	2218266.43	Метод спутниковых геодезических измерений (определений)	0.10	–
29	523449.98	2218241.60	Метод спутниковых геодезических измерений (определений)	0.10	–
30	523488.85	2218235.19	Метод спутниковых геодезических измерений (определений)	0.10	–
31	523515.66	2218223.89	Метод спутниковых геодезических измерений (определений)	0.10	–
32	523543.96	2218213.50	Метод спутниковых геодезических измерений (определений)	0.10	–
19	523565.82	2218202.54	Метод спутниковых геодезических измерений (определений)	0.10	–

3. Сведения о характерных точках части (частей) границы объекта

Обозначение характерных точек части границы	Координаты, м		Метод определения координат характерной точки	Средняя квадратическая погрешность положения характерной точки (M _t), м	Описание обозначения точки на местности (при наличии)
	X	Y			
1	2	3	4	5	6
–	–	–	–	–	–