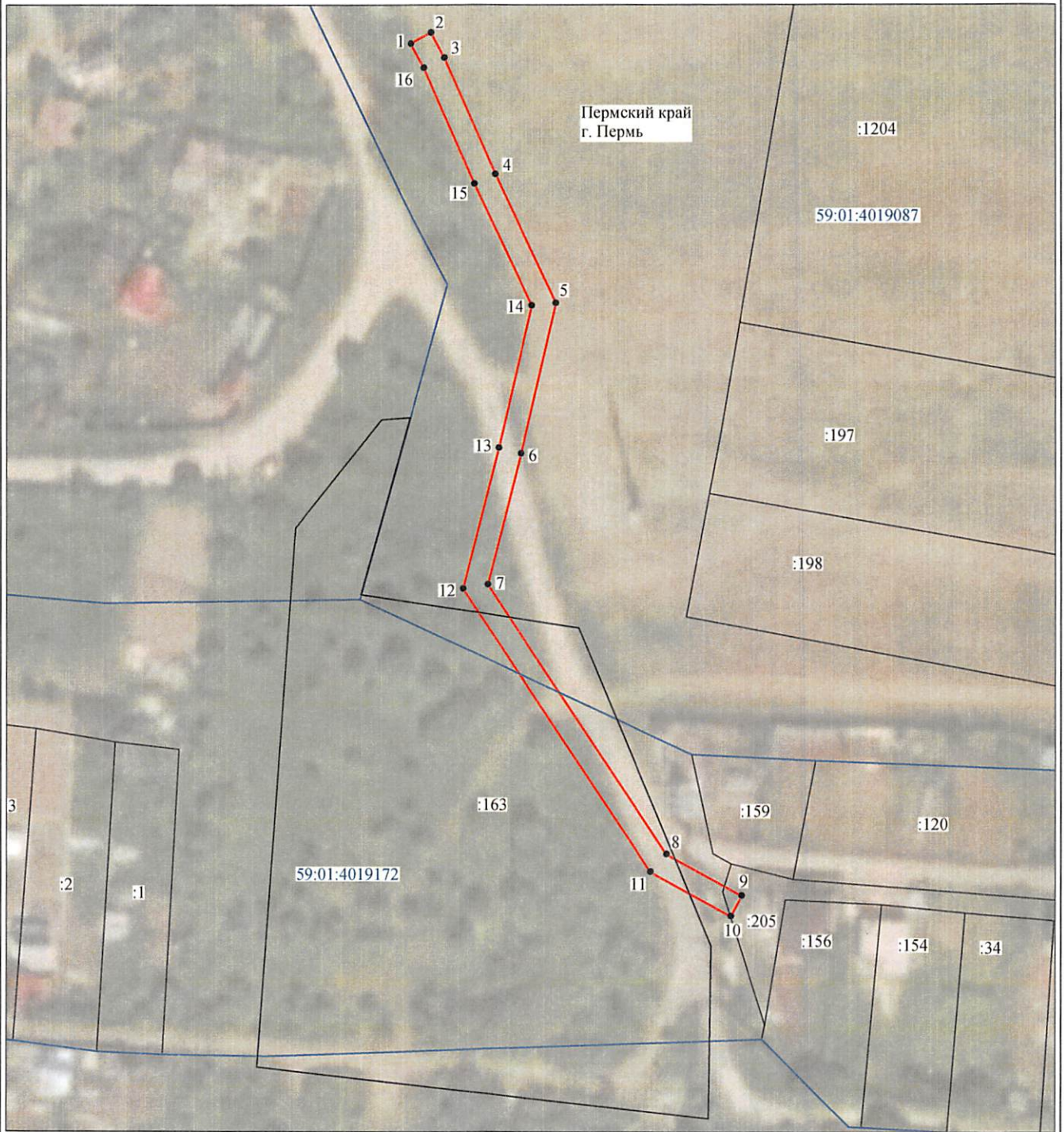


Схема расположения границ публичного сервитута объекта



Масштаб 1:1000

Используемые условные знаки и обозначения:

- |                  |   |
|------------------|---|
| №1               | - номер опоры   |
|                  | - граница публичного сервитута                            |
|                  | - граница кадастрового деления                            |
|                  | - граница населенного пункта                              |
|                  | - граница земельного участка, имеющегося в ЕГРН           |
|                  | - граница ОКС, имеющаяся в ЕГРН                           |
|                  | - граница охранной зоны, имеющейся в ЕГРН                 |
| 59:01:4413924:34 | - кадастровый номер земельного участка, имеющегося в ЕГРН |
| 59:01:4413924    | - номер кадастрового квартала                             |
| 1 •              | - обозначение характерных точек границ                    |

Департамент земельных отношений  
администрации города Перми  
Занесено в муниципальный реестр земель  
9142:49 ПС  
« 26 » сентября 2022

## ОПИСАНИЕ МЕСТОПОЛОЖЕНИЯ ГРАНИЦ

Публичный сервитут для размещения объекта электросетевого хозяйства «ВЛ-0,4кВ КТП-2390 НТСДН Ассоль»  
(наименование объекта, местоположение границ которого описано (далее - объект))

### Раздел 1

Сведения об объекте		
№ п/п	Характеристики объекта	Описание характеристик
1	2	3
1	Местоположение объекта	Пермский край, город Пермь
2	Площадь объекта +/- величина погрешности определения площади (P+/- Дельта P)	696 кв.м ± 6 кв.м
3	Иные характеристики объекта	Публичный сервитут для размещения объекта электросетевого хозяйства «ВЛ-0,4кВ КТП-2390 НТСДН Ассоль» на срок 49 лет

**Раздел 2**

Сведения о местоположении границ объекта					
1. Система координат <u>МСК-59, зона 2</u>					
2. Сведения о характерных точках границ объекта					
Обозначение характерных точек границ	Координаты, м		Метод определения координат характерной точки	Средняя квадратическая погрешность положения характерной точки ( $M_t$ ), м	Описание обозначения точки на местности (при наличии)
	X	Y			
1	2	3	4	5	6
1	520233.76	2239014.44	Метод спутниковых геодезических измерений (определений)	0.10	–
2	520235.67	2239017.96	Метод спутниковых геодезических измерений (определений)	0.10	–
3	520231.32	2239020.31	Метод спутниковых геодезических измерений (определений)	0.10	–
4	520211.16	2239029.17	Метод спутниковых геодезических измерений (определений)	0.10	–
5	520188.86	2239039.76	Метод спутниковых геодезических измерений (определений)	0.10	–
6	520162.86	2239033.64	Метод спутниковых геодезических измерений (определений)	0.10	–
7	520140.10	2239027.86	Метод спутниковых геодезических измерений (определений)	0.10	–
8	520093.46	2239059.05	Метод спутниковых геодезических измерений (определений)	0.10	–
9	520086.34	2239072.18	Метод спутниковых геодезических измерений (определений)	0.10	–
10	520082.82	2239070.28	Метод спутниковых геодезических измерений (определений)	0.10	–
11	520090.42	2239056.27	Метод спутниковых геодезических измерений (определений)	0.10	–
12	520139.36	2239023.54	Метод спутниковых геодезических измерений (определений)	0.10	–
13	520163.82	2239029.76	Метод спутниковых геодезических измерений (определений)	0.10	–
14	520188.42	2239035.54	Метод спутниковых геодезических измерений (определений)	0.10	–
15	520209.50	2239025.54	Метод спутниковых геодезических измерений (определений)	0.10	–
16	520229.56	2239016.71	Метод спутниковых геодезических измерений (определений)	0.10	–
1	520233.76	2239014.44	Метод спутниковых геодезических измерений (определений)	0.10	–
3. Сведения о характерных точках части (частей) границы объекта					
Обозначение характерных точек части границы	Координаты, м		Метод определения координат характерной точки	Средняя квадратическая погрешность положения характерной точки ( $M_t$ ), м	Описание обозначения точки на местности (при наличии)
	X	Y			
1	2	3	4	5	6
–	–	–	–	–	–