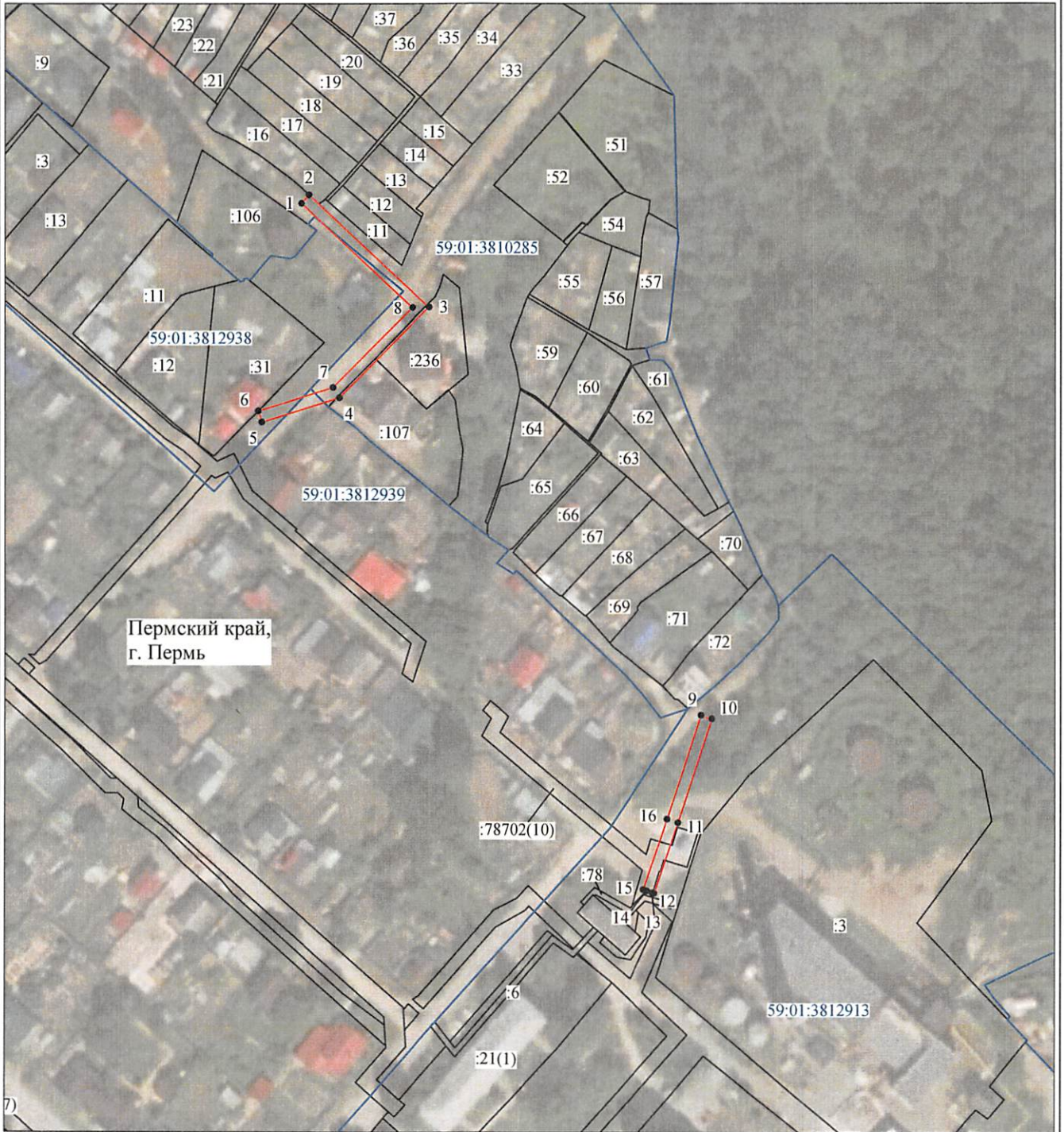


Схема расположения границ публичного сервитута объекта

от 05.10.2022
№ 21-01-03-3883



Масштаб 1:2000

Используемые условные знаки и обозначения:

- | | |
|------------------|---|
| №1 | - номер опоры |
| | - граница публичного сервитута |
| | - граница кадастрового деления |
| | - граница населенного пункта |
| | - граница земельного участка, имеющегося в ЕГРН |
| | - граница ОКС, имеющаяся в ЕГРН |
| | - граница охранной зоны, имеющейся в ЕГРН |
| 59:01:4413924:34 | - кадастровый номер земельного участка, имеющегося в ЕГРН |
| 59:01:4413924 | - номер кадастрового квартала |
| 1 • | - обозначение характерных точек границ |

Департамент земельных отношений
администрации города Перми
Занесено в муниципальный реестр земель
02.05.10С
« 28 » сентября 20 22

Мельник О.А.
ст.м.с.с.с. 31.

ОПИСАНИЕ МЕСТОПОЛОЖЕНИЯ ГРАНИЦ

Публичный сервитут для размещения объекта электросетевого хозяйства ВЛ 0,4 кВ РП-33

(наименование объекта, местоположение границ которого описано (далее - объект))

Раздел 1

Сведения об объекте

Сведения об объекте		
№ п/п	Характеристики объекта	Описание характеристик
1	2	3
1	Местоположение объекта	Пермский край, город Пермь
2	Площадь объекта +/- величина погрешности определения площади (Р+/- Дельта Р)	751 кв.м ± 6 кв.м
3	Иные характеристики объекта	Публичный сервитут для размещения объекта электросетевого хозяйства ВЛ 0,4 кВ РП-33 на срок 49 лет

Раздел 2

Сведения о местоположении границ объекта					
1. Система координат <u>МСК-59, зона 2</u>					
2. Сведения о характерных точках границ объекта					
Обозначение характерных точек границ	Координаты, м		Метод определения координат характерной точки	Средняя квадратическая погрешность положения характерной точки (M _т), м	Описание обозначения точки на местности (при наличии)
	X	Y			
1	2	3	4	5	6
Зона1(1)	-	-	-	-	-
1	526947.63	2240707.85	Метод спутниковых геодезических измерений (определений)	0.10	-
2	526950.54	2240710.59	Метод спутниковых геодезических измерений (определений)	0.10	-
3	526911.66	2240752.21	Метод спутниковых геодезических измерений (определений)	0.10	-
4	526880.36	2240721.06	Метод спутниковых геодезических измерений (определений)	0.10	-
5	526871.95	2240693.98	Метод спутниковых геодезических измерений (определений)	0.10	-
6	526875.78	2240692.79	Метод спутниковых геодезических измерений (определений)	0.10	-
7	526883.88	2240718.91	Метод спутниковых геодезических измерений (определений)	0.10	-
8	526911.55	2240746.48	Метод спутниковых геодезических измерений (определений)	0.10	-
1	526947.63	2240707.85	Метод спутниковых геодезических измерений (определений)	0.10	-
Зона1(2)	-	-	-	-	-
9	526770.79	2240847.11	Метод спутниковых геодезических измерений (определений)	0.10	-
10	526769.55	2240850.90	Метод спутниковых геодезических измерений (определений)	0.10	-
11	526733.53	2240839.15	Метод спутниковых геодезических измерений (определений)	0.10	-
12	526709.12	2240830.83	Метод спутниковых геодезических измерений (определений)	0.10	-
13	526709.33	2240830.21	Метод спутниковых геодезических измерений (определений)	0.10	-
14	526709.98	2240828.29	Метод спутниковых геодезических измерений (определений)	0.10	-
15	526710.40	2240827.08	Метод спутниковых геодезических измерений (определений)	0.10	-
16	526734.79	2240835.35	Метод спутниковых геодезических измерений (определений)	0.10	-
9	526770.79	2240847.11	Метод спутниковых геодезических измерений (определений)	0.10	-
3. Сведения о характерных точках части (частей) границы объекта					
Обозначение характерных точек части границы	Координаты, м		Метод определения координат характерной точки	Средняя квадратическая погрешность положения характерной точки (M _т), м	Описание обозначения точки на местности (при наличии)
	X	Y			
1	2	3	4	5	6
-	-	-	-	-	-