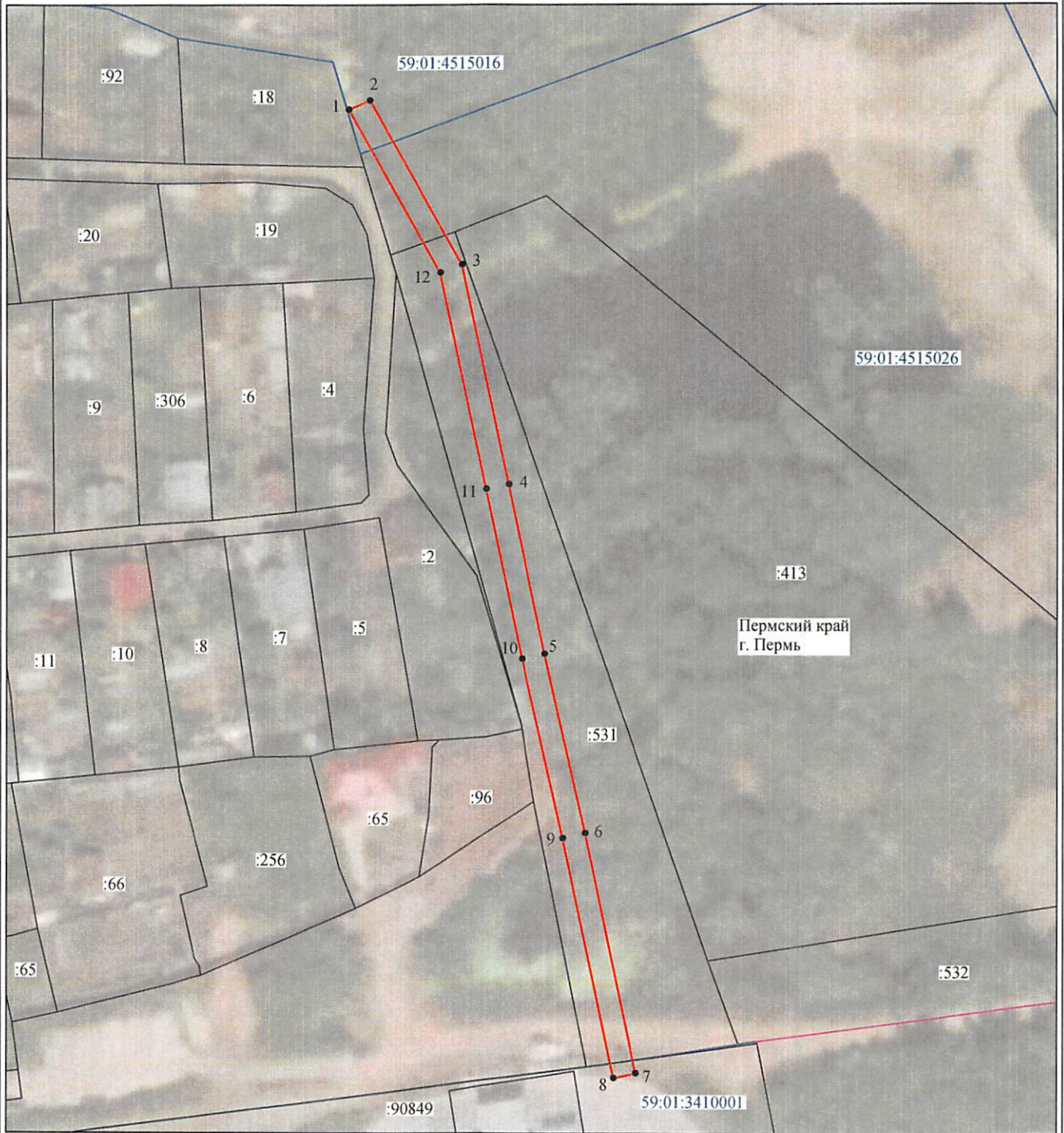


Схема расположения границ публичного сервитута объекта



Масштаб 1:1000

Используемые условные знаки и обозначения:

- | | |
|------------------|---|
| №1 | - номер опоры |
| | - граница публичного сервитута |
| | - граница кадастрового деления |
| | - граница населенного пункта |
| | - граница земельного участка, имеющегося в ЕГРН |
| | - граница ОКС, имеющаяся в ЕГРН |
| | - граница охранной зоны, имеющейся в ЕГРН |
| 59:01:4413924:34 | - кадастровый номер земельного участка, имеющегося в ЕГРН |
| 59:01:4413924 | - номер кадастрового квартала |
| 1 • | - обозначение характерных точек границ |

Департамент земельных отношений
 администрации города Перми
 Занесено в муниципальный реестр земель
 5026: ПП
 « 27 » сентября 2022 г.

ОПИСАНИЕ МЕСТОПОЛОЖЕНИЯ ГРАНИЦ

Публичный сервитут для размещения объекта электросетевого хозяйства «ВЛ-0,4кВ ТП-5272 ф.Речник-1»
(наименование объекта, местоположение границ которого описано (далее - объект))

Раздел 1

Сведения об объекте

Сведения об объекте		
№ п/п	Характеристики объекта	Описание характеристик
1	2	3
1	Местоположение объекта	Пермский край, город Пермь
2	Площадь объекта +/- величина погрешности определения площади (Р+/- Дельта Р)	701 кв.м ± 7 кв.м
3	Иные характеристики объекта	Публичный сервитут для размещения объекта электросетевого хозяйства «ВЛ-0,4кВ ТП-5272 ф.Речник-1» на срок 49 лет

Раздел 2

Сведения о местоположении границ объекта					
1. Система координат <u>МСК-59, зона 2</u>					
2. Сведения о характерных точках границ объекта					
Обозначение характерных точек границ	Координаты, м		Метод определения координат характерной точки	Средняя квадратическая погрешность положения характерной точки (M _t), м	Описание обозначения точки на местности (при наличии)
	X	Y			
1	2	3	4	5	6
1	516884.04	2223729.96	Метод спутниковых геодезических измерений (определений)	0.10	–
2	516885.62	2223733.65	Метод спутниковых геодезических измерений (определений)	0.10	–
3	516857.29	2223749.62	Метод спутниковых геодезических измерений (определений)	0.10	–
4	516819.32	2223757.76	Метод спутниковых геодезических измерений (определений)	0.10	–
5	516790.02	2223764.06	Метод спутниковых геодезических измерений (определений)	0.10	–
6	516758.98	2223771.16	Метод спутниковых геодезических измерений (определений)	0.10	–
7	516717.50	2223780.02	Метод спутниковых геодезических измерений (определений)	0.10	–
8	516716.66	2223776.11	Метод спутниковых геодезических измерений (определений)	0.10	–
9	516758.12	2223767.25	Метод спутниковых геодезических измерений (определений)	0.10	–
10	516789.14	2223760.14	Метод спутниковых геодезических измерений (определений)	0.10	–
11	516818.48	2223753.86	Метод спутниковых геодезических измерений (определений)	0.10	–
12	516855.86	2223745.84	Метод спутниковых геодезических измерений (определений)	0.10	–
1	516884.04	2223729.96	Метод спутниковых геодезических измерений (определений)	0.10	–
3. Сведения о характерных точках части (частей) границы объекта					
Обозначение характерных точек части границы	Координаты, м		Метод определения координат характерной точки	Средняя квадратическая погрешность положения характерной точки (M _t), м	Описание обозначения точки на местности (при наличии)
	X	Y			
1	2	3	4	5	6
–	–	–	–	–	–