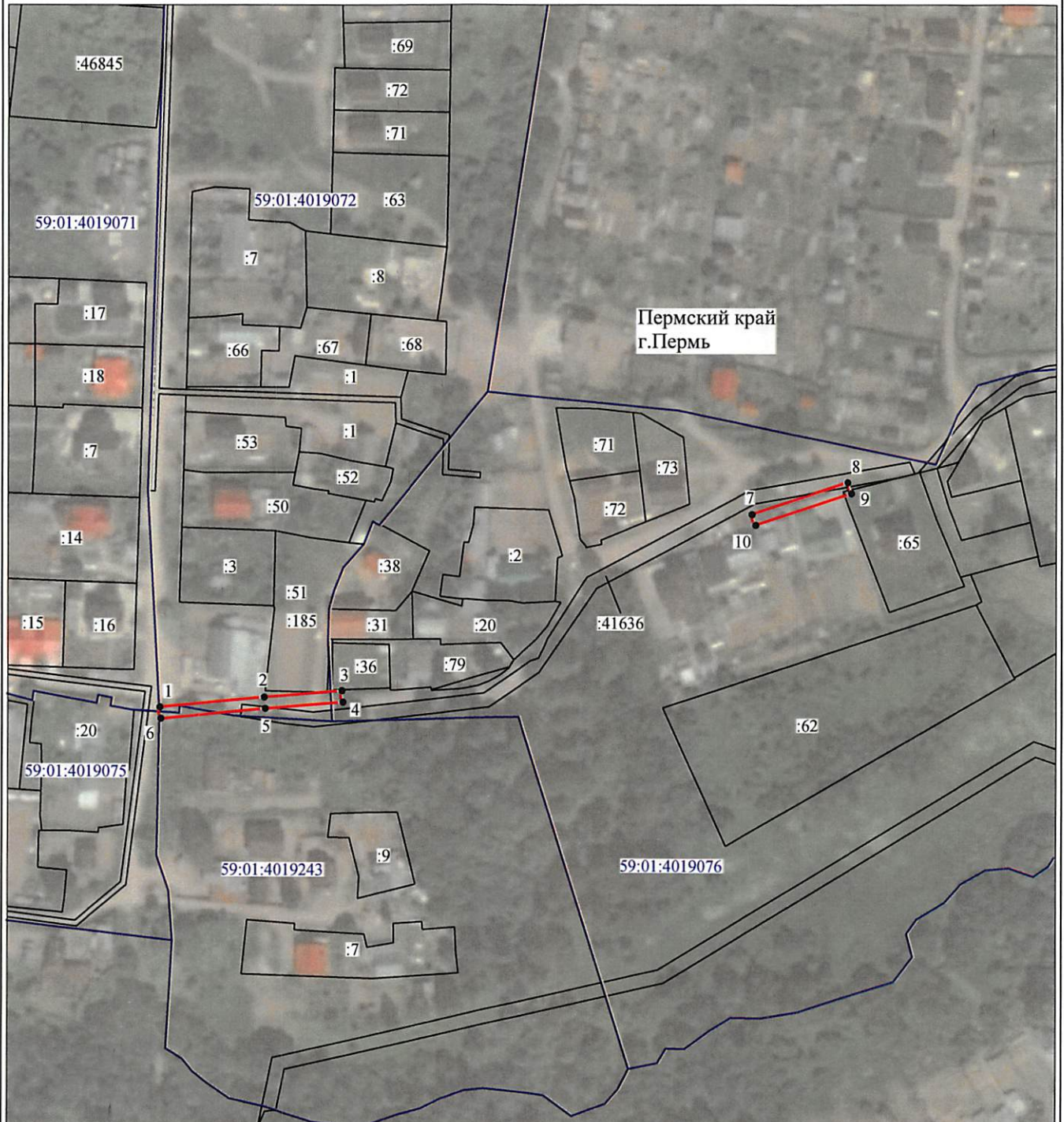


от 10.10.2022  
№ 21-01-03-4158

Схема расположения границ публичного сервитута объекта



Масштаб 1:2000

Используемые условные знаки и обозначения:

- |                  |   |
|------------------|---|
| №1               | - номер опоры   |
|                  | - граница публичного сервитута                            |
|                  | - граница кадастрового деления                            |
|                  | - граница населенного пункта                              |
|                  | - граница земельного участка, имеющегося в ЕГРН           |
|                  | - граница ОКС, имеющаяся в ЕГРН                           |
|                  | - граница охранной зоны, имеющейся в ЕГРН                 |
| 59:01:4413924:34 | - кадастровый номер земельного участка, имеющегося в ЕГРН |
| 59:01:4413924    | - номер кадастрового квартала                             |
| 1 •              | - обозначение характерных точек границ                    |

Департамент земельных отношений  
администрации города Перми  
Занесено в муниципальный реестр земель  
20.10.2022  
"ОГ" Сельское  
Артюнова С.А.

## ОПИСАНИЕ МЕСТОПОЛОЖЕНИЯ ГРАНИЦ

Публичный сервитут для размещения объекта электросетевого хозяйства «ВЛ-0,4кВ КТП-2313»

(наименование объекта, местоположение границ которого описано (далее - объект))

### Раздел 1

#### Сведения об объекте

Сведения об объекте		
№ п/п	Характеристики объекта	Описание характеристик
1	2	3
1	Местоположение объекта	Пермский край, город Пермь
2	Площадь объекта +/- величина погрешности определения площади (Р+/- Дельта Р)	396 кв.м ± 5 кв.м
3	Иные характеристики объекта	Публичный сервитут для размещения объекта электросетевого хозяйства «ВЛ-0,4кВ КТП-2313» на срок 49 лет

