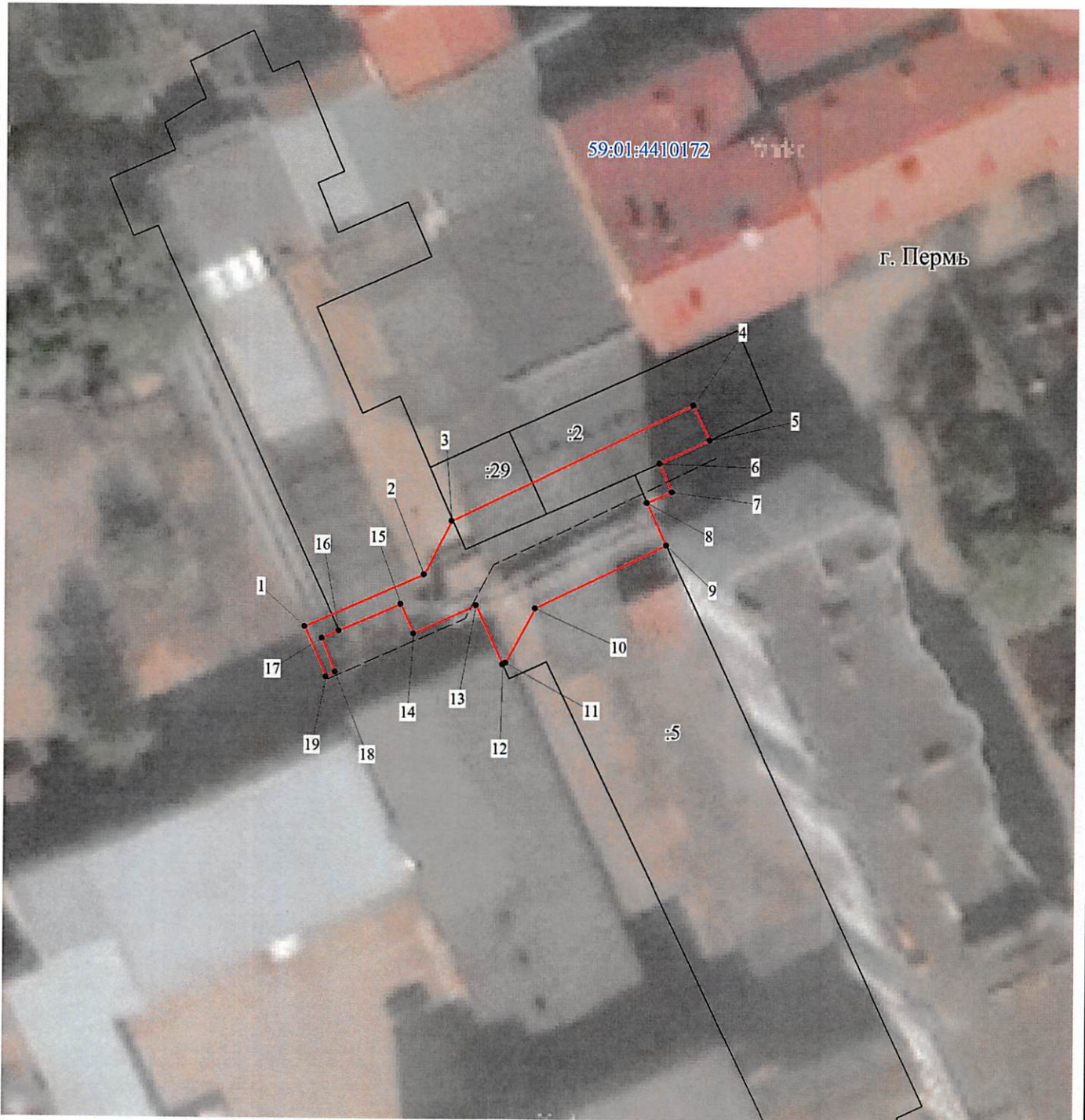


Публичный сервитут Тепловая трасса  
Схема расположения границ публичного сервитута






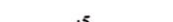

от 19.09.2022  
№ 21-01-03-3525



г. Пермь

Масштаб 1:500

Используемые условные знаки и обозначения:

-  - границы публичного сервитута
-  - трасса трубопровода
-  - границы кадастрового квартала
-  - кадастровый номер квартала
-  - границы учтенного земельного участка
-  - кадастровый номер земельного участка
-  - характерная точка границы

Департамент земельных отношений  
администрации города Перми  
Занесено в муниципальный реестр земель  
142:45 ПС  
« 16 » 09 2022 г.

Сотеева И.А. О.Л. Теплых

**ОПИСАНИЕ МЕСТОПОЛОЖЕНИЯ ГРАНИЦ ПУБЛИЧНОГО СЕРВИТУТА ПО  
ОБЪЕКТУ**

Тепловая трасса  
Пермский край, г. Пермь  
(наименование объекта)

**Сведения о местоположении границ объекта**

**1. Система координат МСК-59 (зона 2)**

**2. Сведения о характерных точках границ объекта**

Обозначение характерных точек границ	Координаты, м		Метод определения координат и средняя квадратическая погрешность положения характерной точки (M <sub>t</sub> ), м	Описание закрепления точки на местности (при наличии)
	X	Y		
1	2	3	4	5
1	516549.25	2232805.53	Геодезический метод; M <sub>t</sub> =0.1	-
2	516553.86	2232816.03	Геодезический метод; M <sub>t</sub> =0.1	-
3	516558.52	2232818.48	Геодезический метод; M <sub>t</sub> =0.1	-
4	516568.72	2232839.66	Геодезический метод; M <sub>t</sub> =0.1	-
5	516565.70	2232841.11	Геодезический метод; M <sub>t</sub> =0.1	-
6	516563.64	2232836.74	Геодезический метод; M <sub>t</sub> =0.1	-
7	516561.15	2232837.82	Геодезический метод; M <sub>t</sub> =0.1	-
8	516560.20	2232835.58	Геодезический метод; M <sub>t</sub> =0.1	-
9	516556.49	2232837.32	Геодезический метод; M <sub>t</sub> =0.1	-
10	516550.94	2232825.80	Геодезический метод; M <sub>t</sub> =0.1	-
11	516546.10	2232823.25	Геодезический метод; M <sub>t</sub> =0.1	-
12	516545.98	2232822.98	Геодезический метод; M <sub>t</sub> =0.1	-
13	516551.16	2232820.62	Геодезический метод; M <sub>t</sub> =0.1	-
14	516548.68	2232815.15	Геодезический метод; M <sub>t</sub> =0.1	-
15	516551.24	2232814.01	Геодезический метод; M <sub>t</sub> =0.1	-
16	516548.89	2232808.56	Геодезический метод; M <sub>t</sub> =0.1	-
17	516548.23	2232807.04	Геодезический метод; M <sub>t</sub> =0.1	-
18	516545.27	2232808.26	Геодезический метод; M <sub>t</sub> =0.1	-
19	516544.88	2232807.44	Геодезический метод; M <sub>t</sub> =0.1	-
1	516549.25	2232805.53	Геодезический метод; M <sub>t</sub> =0.1	-