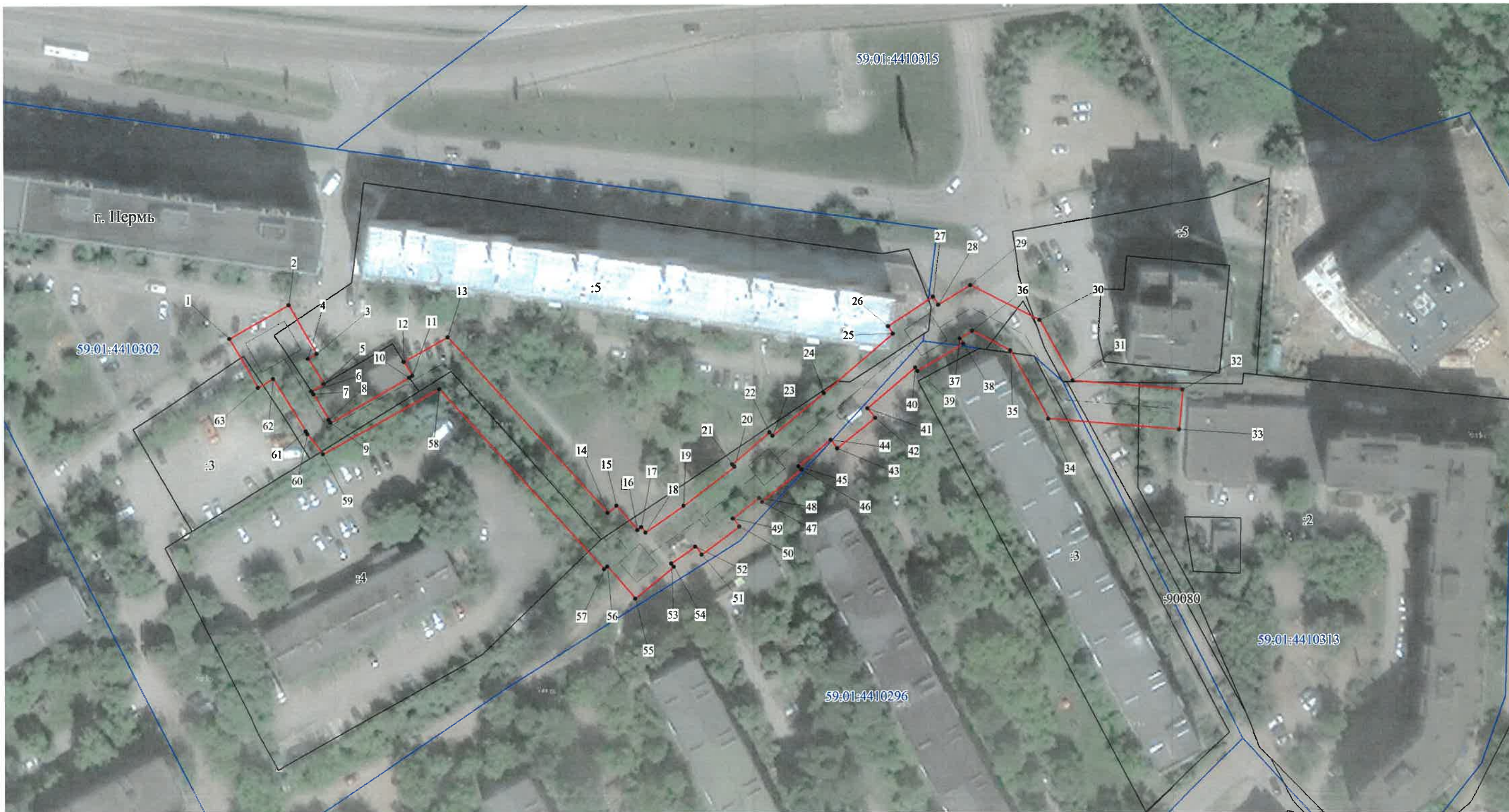






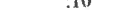


Публичный сервитут
Схема расположения границ публичного сервитута сооружение тепловая трасса ввод на ЦТП до ТК-611



Используемые условные знаки и обозначения:

-  - границы публичного сервитута
-  - трасса трубопровода
-  - границы кадастрового квартала
-  - кадастровый номер квартала
-  - границы учтенного земельного участка
-  - кадастровый номер земельного участка
-  - характерная точка границы

Масштаб 1:1000

Департамент земельных отношений
администрации города Пермь
Занесено в муниципальный реестр земель
30.09.2022
«16» 09 2022

Степанова И.В. О.Л. Теплых

**ОПИСАНИЕ МЕСТОПОЛОЖЕНИЯ ГРАНИЦ ПУБЛИЧНОГО СЕРВИТУТА ПО
ОБЪЕКТУ**

сооружение тепловая трасса ввод на ЦТП до ТК-611

Пермский край, г. Пермь

(наименование объекта)

Сведения о местоположении границ объекта

1. Система координат МСК-59 (зона 2)

2. Сведения о характерных точках границ объекта

Обозначение характерных точек границ	Координаты, м		Метод определения координат и средняя квадратическая погрешность положения характерной точки (M _t), м	Описание закрепления точки на местности (при наличии)
	X	Y		
1	2	3	4	5
1	517175.69	2233814.49	Геодезический метод; M _t =0.1	-
2	517184.39	2233829.87	Геодезический метод; M _t =0.1	-
3	517171.78	2233837.17	Геодезический метод; M _t =0.1	-
4	517170.49	2233834.92	Геодезический метод; M _t =0.1	-
5	517163.92	2233839.02	Геодезический метод; M _t =0.1	-
6	517162.04	2233835.82	Геодезический метод; M _t =0.1	-
7	517161.26	2233836.30	Геодезический метод; M _t =0.1	-
8	517154.64	2233840.33	Геодезический метод; M _t =0.1	-
9	517153.81	2233840.83	Геодезический метод; M _t =0.1	-
10	517165.50	2233861.19	Геодезический метод; M _t =0.1	-
11	517166.01	2233862.07	Геодезический метод; M _t =0.1	-
12	517169.63	2233859.83	Геодезический метод; M _t =0.1	-
13	517175.98	2233871.25	Геодезический метод; M _t =0.1	-
14	517130.36	2233912.77	Геодезический метод; M _t =0.1	-
15	517132.20	2233914.99	Геодезический метод; M _t =0.1	-
16	517125.79	2233920.42	Геодезический метод; M _t =0.1	-
17	517126.60	2233921.36	Геодезический метод; M _t =0.1	-
18	517125.17	2233922.54	Геодезический метод; M _t =0.1	-
19	517132.08	2233932.45	Геодезический метод; M _t =0.1	-
20	517142.22	2233945.62	Геодезический метод; M _t =0.1	-
21	517142.86	2233945.11	Геодезический метод; M _t =0.1	-
22	517151.12	2233954.94	Геодезический метод; M _t =0.1	-
23	517150.21	2233955.71	Геодезический метод; M _t =0.1	-
24	517161.24	2233969.00	Геодезический метод; M _t =0.1	-
25	517176.64	2233987.01	Геодезический метод; M _t =0.1	-
26	517178.55	2233985.74	Геодезический метод; M _t =0.1	-
27	517186.21	2233997.47	Геодезический метод; M _t =0.1	-
28	517184.13	2233998.81	Геодезический метод; M _t =0.1	-

1	2	3	4	5
29	517189.24	2234007.18	Геодезический метод; Mt=0.1	-
30	517180.11	2234025.11	Геодезический метод; Mt=0.1	-
31	517164.37	2234033.83	Геодезический метод; Mt=0.1	-
32	517162.00	2234062.47	Геодезический метод; Mt=0.1	-
33	517151.63	2234061.61	Геодезический метод; Mt=0.1	-
34	517154.46	2234027.43	Геодезический метод; Mt=0.1	-
35	517172.29	2234017.56	Геодезический метод; Mt=0.1	-
36	517177.33	2234007.64	Геодезический метод; Mt=0.1	-
37	517175.37	2234004.43	Геодезический метод; Mt=0.1	-
38	517173.95	2234005.34	Геодезический метод; Mt=0.1	-
39	517166.90	2233993.43	Геодезический метод; Mt=0.1	-
40	517167.89	2233992.78	Геодезический метод; Mt=0.1	-
41	517157.26	2233980.34	Геодезический метод; Mt=0.1	-
42	517154.76	2233982.40	Геодезический метод; Mt=0.1	-
43	517146.94	2233972.45	Геодезический метод; Mt=0.1	-
44	517149.16	2233970.73	Геодезический метод; Mt=0.1	-
45	517142.28	2233962.44	Геодезический метод; Mt=0.1	-
46	517141.43	2233963.16	Геодезический метод; Mt=0.1	-
47	517133.09	2233952.96	Геодезический метод; Mt=0.1	-
48	517134.11	2233952.14	Геодезический метод; Mt=0.1	-
49	517128.77	2233945.21	Геодезический метод; Mt=0.1	-
50	517126.63	2233946.84	Геодезический метод; Mt=0.1	-
51	517119.40	2233937.08	Геодезический метод; Mt=0.1	-
52	517121.47	2233935.42	Геодезический метод; Mt=0.1	-
53	517117.13	2233929.20	Геодезический метод; Mt=0.1	-
54	517116.29	2233929.90	Геодезический метод; Mt=0.1	-
55	517108.02	2233919.84	Геодезический метод; Mt=0.1	-
56	517116.38	2233912.62	Геодезический метод; Mt=0.1	-
57	517115.67	2233911.79	Геодезический метод; Mt=0.1	-
58	517162.55	2233869.01	Геодезический метод; Mt=0.1	-
59	517145.72	2233838.81	Геодезический метод; Mt=0.1	-
60	517150.91	2233834.74	Геодезический метод; Mt=0.1	-
61	517151.69	2233834.26	Геодезический метод; Mt=0.1	-
62	517165.25	2233825.82	Геодезический метод; Mt=0.1	-
63	517163.00	2233821.90	Геодезический метод; Mt=0.1	-
1	517175.69	2233814.49	Геодезический метод; Mt=0.1	-