

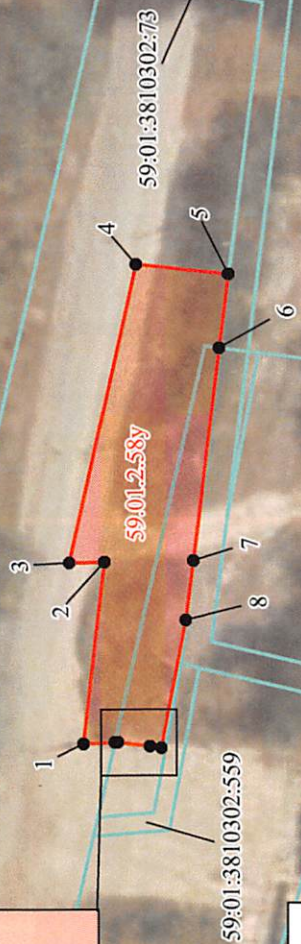
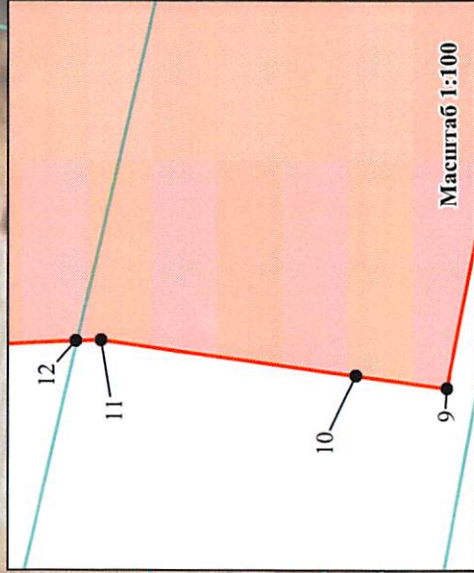
ПЛАН ГРАНИЦ ОБЪЕКТА

РАСПОСЛАЖЕНИЕМ НАЧАЛЬНИКА
ДЕПАРТАМЕНТА ЗЕМЕЛЬНЫХ
ОТНОШЕНИЙ АДМИНИСТРАЦИИ
ГОРОДА ПЕРМИ

05.09.2022
N 21-01-03-3810



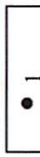
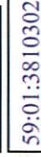


59:01:3810302:357

Граница муниципального образования
города Перми



Масштаб 1:800

Используемые условные знаки и обозначения:

-  граница образуемого публичного сервитута
-  учётный номер образуемого публичного сервитута
-  точка образуемого публичного сервитута
-  номер кадастрового квартала
-  граница кадастрового квартала
-  наименование муниципального образования

-  Кадастровый номер земельной участка
-  граница земельных участков по сведениям ЕГРН

Система координат: МСК - 59, зона 2

Департамент земельных отношений
администрации города Перми
Занесено в муниципальный реестр земель
10.30.2022 15:11 ПС
18.09.2022 20:06
Ахметов Р.А.

Подпись Ахметов Руслан Туебаевич Дата "10" 08 2022 г.

Место для оттиска печати лица, составившего план (чертеж, схему) границ земельного участка



ОПИСАНИЕ МЕСТОПОЛОЖЕНИЯ ГРАНИЦ

Зона публичного сервитута

(наименование объекта, местоположение границ которого описано
(далее - объект)

Раздел 1

Сведения об объекте		
N п/п	Характеристики объекта	Описание характеристик
1	2	3
1	Местоположение объекта	Пермский край, г Пермь
2	Площадь объекта +/- величина погрешности определения площади (Р +/- Дельта Р)	531±6 кв.м
3	Иные характеристики объекта	Публичный сервитут устанавливается в целях размещения объекта электросетевого хозяйства ВЛ 110 кВ отпайка на ПС Малахит ц. № 1, 2 от ВЛ 110 кВ КамГЭС - Шлюзовая ц. №1, 2, общей протяженностью 3907 м, входящая в состав электросетевого комплекса (ЭСК) Транзит 110-2. Срок публичного сервитута - 49 лет.

Раздел 2

Сведения о местоположении границ объекта					
1. Система координат МСК-59, зона 2					
2. Сведения о характерных точках границ объекта					
Обозначение характерных точек границ	Координаты, м		Метод определения координат характерной точки	Средняя квадратическая погрешность положения характерной точки (Mt), м	Описание обозначения точки на местности (при наличии)
	X	Y			
1	2	3	4	5	6
1	528343.70	2238823.47	Метод спутниковых геодезических измерений (определений)	0.10	-
2	528341.46	2238842.62	Метод спутниковых геодезических измерений (определений)	0.10	-
3	528345.17	2238842.57	Метод спутниковых геодезических измерений (определений)	0.10	-
4	528338.00	2238874.09	Метод спутниковых геодезических измерений (определений)	0.10	-
5	528328.15	2238873.07	Метод спутниковых геодезических измерений (определений)	0.10	-
6	528329.16	2238865.29	Метод спутниковых геодезических измерений (определений)	0.10	-
7	528332.02	2238842.78	Метод спутниковых геодезических измерений (определений)	0.10	-
8	528332.83	2238836.47	Метод	0.10	-

			спутниковых геодезических измерений (определений)		
9	528335.48	2238822.99	Метод спутниковых геодезических измерений (определений)	0.10	-
10	528336.69	2238823.16	Метод спутниковых геодезических измерений (определений)	0.10	-
11	528340.08	2238823.63	Метод спутниковых геодезических измерений (определений)	0.10	-
12	528340.41	2238823.62	Метод спутниковых геодезических измерений (определений)	0.10	-
1	528343.70	2238823.47	Метод спутниковых геодезических измерений (определений)	0.10	-

3. Сведения о характерных точках части (частей) границы объекта

Обозначение характерных точек части границы	Координаты, м		Метод определения координат характерной точки	Средняя квадратическая погрешность положения характерной точки (Mt), м	Описание обозначения точки на местности (при наличии)
	X	Y			
1	2	3	4	5	6
-	-	-	-	-	-

