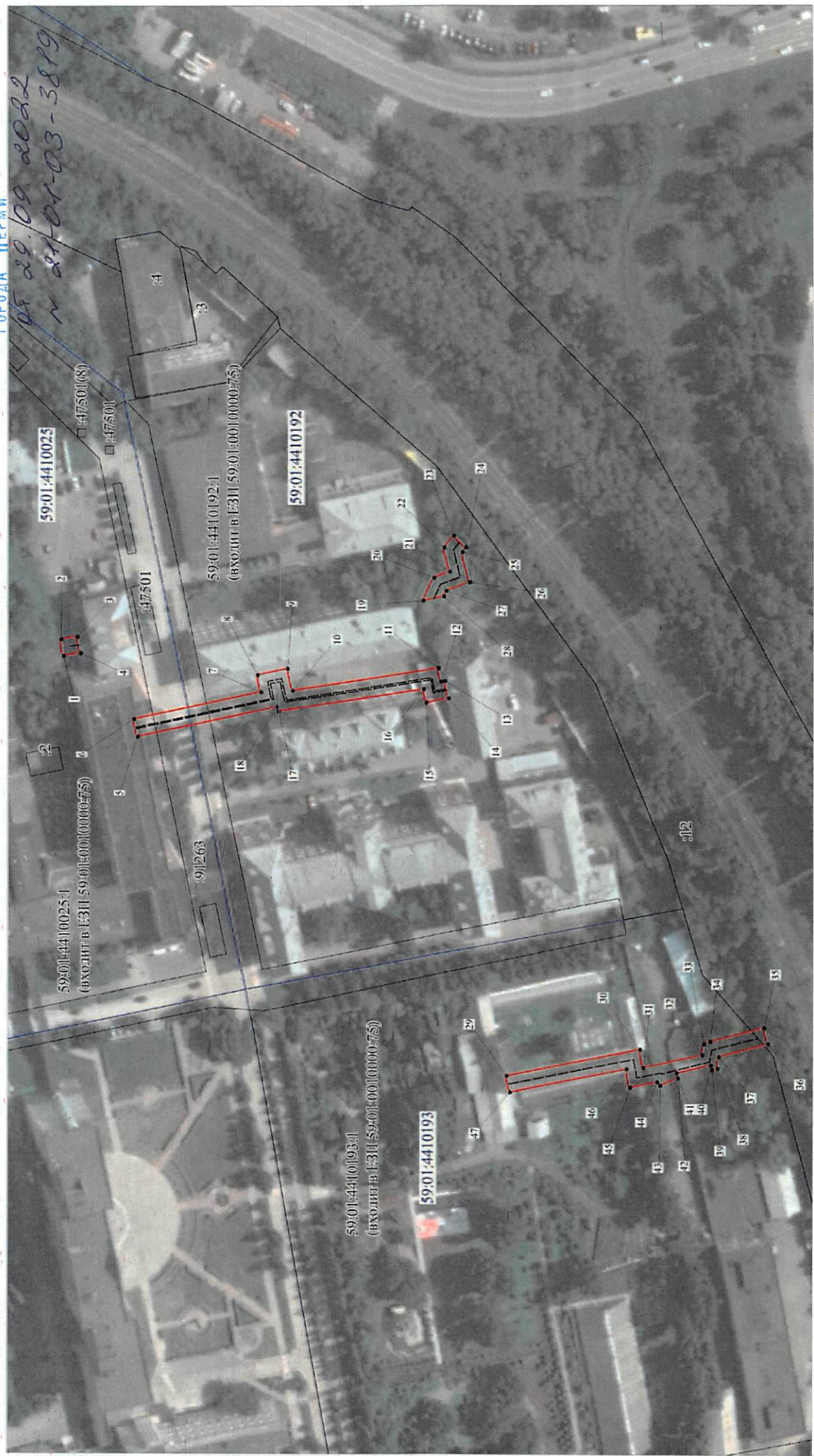


РАСПОРЯЖЕНИЕМ НАЧАЛЬНИКА
ДЕПАРТАМЕНТА ЗЕМЕЛЬНЫХ
ОТНОШЕНИЙ АДМИНИСТРАЦИИ
ГОРОДА ПЕРМИ

от 29.09.2022
№ 21-01-03-3819

Публичный сервитут
Инженерные сети
Схема расположения границ публичного сервитута



Масштаб 1:1300

Условные обозначения:

- Границы публичного сервитута
- трасса трубопровода
- граница земельного участка
- номер земельного участка
- границы кадастрового квартала
- номер кадастрового квартала
- характерная точка границы

Департамент земельных отношений
администрации города Перми
Занесено в муниципальный реестр земель
19.09.2022
« 20 » сентября 2022 г.
Работников В. П.

**ОПИСАНИЕ МЕСТОПОЛОЖЕНИЯ ГРАНИЦ
ПУБЛИЧНОГО СЕРВИТУТА ПО ОБЪЕКТУ
Инженерные сети
ПЕРМСКИЙ КРАЙ, Г. ПЕРМЬ, ДЗЕРЖИНСКИЙ РАЙОН
(НАИМЕНОВАНИЕ ОБЪЕКТА)**

Сведения о местоположении границ объекта

1. Система координат МСК-59, зона 2

2. Сведения о характерных точках границ объекта

| Обозначение характерных точек границ | Координаты, м | | Метод определения координат и средняя квадратическая погрешность положения характерной точки (М), м | Описание закрепления точки |
|---|---------------|------------|--|----------------------------------|
| | X | Y | | |
| 1 | 2 | 3 | 4 | 5 |
| 1 | 517565.67 | 2228787.58 | Геодезический метод; Мt=0.1 | - |
| 2 | 517566.56 | 2228793.51 | Геодезический метод; Мt=0.1 | - |
| 3 | 517560.68 | 2228794.40 | Геодезический метод; Мt=0.1 | - |
| 4 | 517559.41 | 2228788.52 | Геодезический метод; Мt=0.1 | - |
| 1 | 517565.67 | 2228787.58 | Геодезический метод; Мt=0.1 | - |
| | | | | |
| 5 | 517538.71 | 2228758.23 | Геодезический метод; Мt=0.1 | - |
| 6 | 517540.07 | 2228764.58 | Геодезический метод; Мt=0.1 | - |
| 7 | 517493.90 | 2228774.47 | Геодезический метод; Мt=0.1 | - |
| 8 | 517495.15 | 2228780.69 | Геодезический метод; Мt=0.1 | - |
| 9 | 517484.23 | 2228783.06 | Геодезический метод; Мt=0.1 | - |
| 10 | 517482.34 | 2228774.98 | Геодезический метод; Мt=0.1 | - |
| 11 | 517429.53 | 2228783.12 | Геодезический метод; Мt=0.1 | - |
| 12 | 517428.53 | 2228778.25 | Геодезический метод; Мt=0.1 | - |
| 13 | 517427.13 | 2228778.50 | Геодезический метод; Мt=0.1 | - |
| 14 | 517425.82 | 2228772.12 | Геодезический метод; Мt=0.1 | - |
| 15 | 517433.88 | 2228770.60 | Геодезический метод; Мt=0.1 | - |
| 16 | 517434.77 | 2228775.50 | Геодезический метод; Мt=0.1 | - |
| 17 | 517487.70 | 2228767.46 | Геодезический метод; Мt=0.1 | - |
| 18 | 517488.06 | 2228769.06 | Геодезический метод; Мt=0.1 | - |
| 5 | 517538.71 | 2228758.23 | Геодезический метод; Мt=0.1 | - |
| | | | | |
| 19 | 517434.91 | 2228807.44 | Геодезический метод; Мt=0.1 | - |
| 20 | 517431.12 | 2228815.65 | Геодезический метод; Мt=0.1 | - |
| 21 | 517425.35 | 2228817.79 | Геодезический метод; Мt=0.1 | - |
| 22 | 517427.47 | 2228826.42 | Геодезический метод; Мt=0.1 | - |
| 23 | 517423.93 | 2228830.65 | Геодезический метод; Мt=0.1 | - |

| 1 | 2 | 3 | 4 | 5 |
|----|-----------|------------|-----------------------------|---|
| 24 | 517419.59 | 2228826.54 | Геодезический метод; Mt=0.1 | - |
| 25 | 517420.93 | 2228824.92 | Геодезический метод; Mt=0.1 | - |
| 26 | 517418.24 | 2228814.03 | Геодезический метод; Mt=0.1 | - |
| 27 | 517426.71 | 2228810.89 | Геодезический метод; Mt=0.1 | - |
| 28 | 517427.60 | 2228808.96 | Геодезический метод; Mt=0.1 | - |
| 19 | 517434.91 | 2228807.44 | Геодезический метод; Mt=0.1 | - |
| | | | | |
| 29 | 517404.53 | 2228636.10 | Геодезический метод; Mt=0.1 | - |
| 30 | 517356.20 | 2228645.67 | Геодезический метод; Mt=0.1 | - |
| 31 | 517354.99 | 2228639.07 | Геодезический метод; Mt=0.1 | - |
| 32 | 517333.60 | 2228643.76 | Геодезический метод; Mt=0.1 | - |
| 33 | 517332.94 | 2228647.73 | Геодезический метод; Mt=0.1 | - |
| 34 | 517330.72 | 2228648.58 | Геодезический метод; Mt=0.1 | - |
| 35 | 517311.24 | 2228653.58 | Геодезический метод; Mt=0.1 | - |
| 36 | 517309.75 | 2228647.77 | Геодезический метод; Mt=0.1 | - |
| 37 | 517327.62 | 2228643.18 | Геодезический метод; Mt=0.1 | - |
| 38 | 517327.99 | 2228638.98 | Геодезический метод; Mt=0.1 | - |
| 39 | 517330.12 | 2228638.44 | Геодезический метод; Mt=0.1 | - |
| 40 | 517330.52 | 2228640.02 | Геодезический метод; Mt=0.1 | - |
| 41 | 517342.82 | 2228637.29 | Геодезический метод; Mt=0.1 | - |
| 42 | 517342.36 | 2228635.37 | Геодезический метод; Mt=0.1 | - |
| 43 | 517348.80 | 2228632.73 | Геодезический метод; Mt=0.1 | - |
| 44 | 517350.01 | 2228633.96 | Геодезический метод; Mt=0.1 | - |
| 45 | 517359.79 | 2228631.97 | Геодезический метод; Mt=0.1 | - |
| 46 | 517361.01 | 2228638.60 | Геодезический метод; Mt=0.1 | - |
| 47 | 517403.34 | 2228630.23 | Геодезический метод; Mt=0.1 | - |
| 29 | 517404.53 | 2228636.10 | Геодезический метод; Mt=0.1 | - |