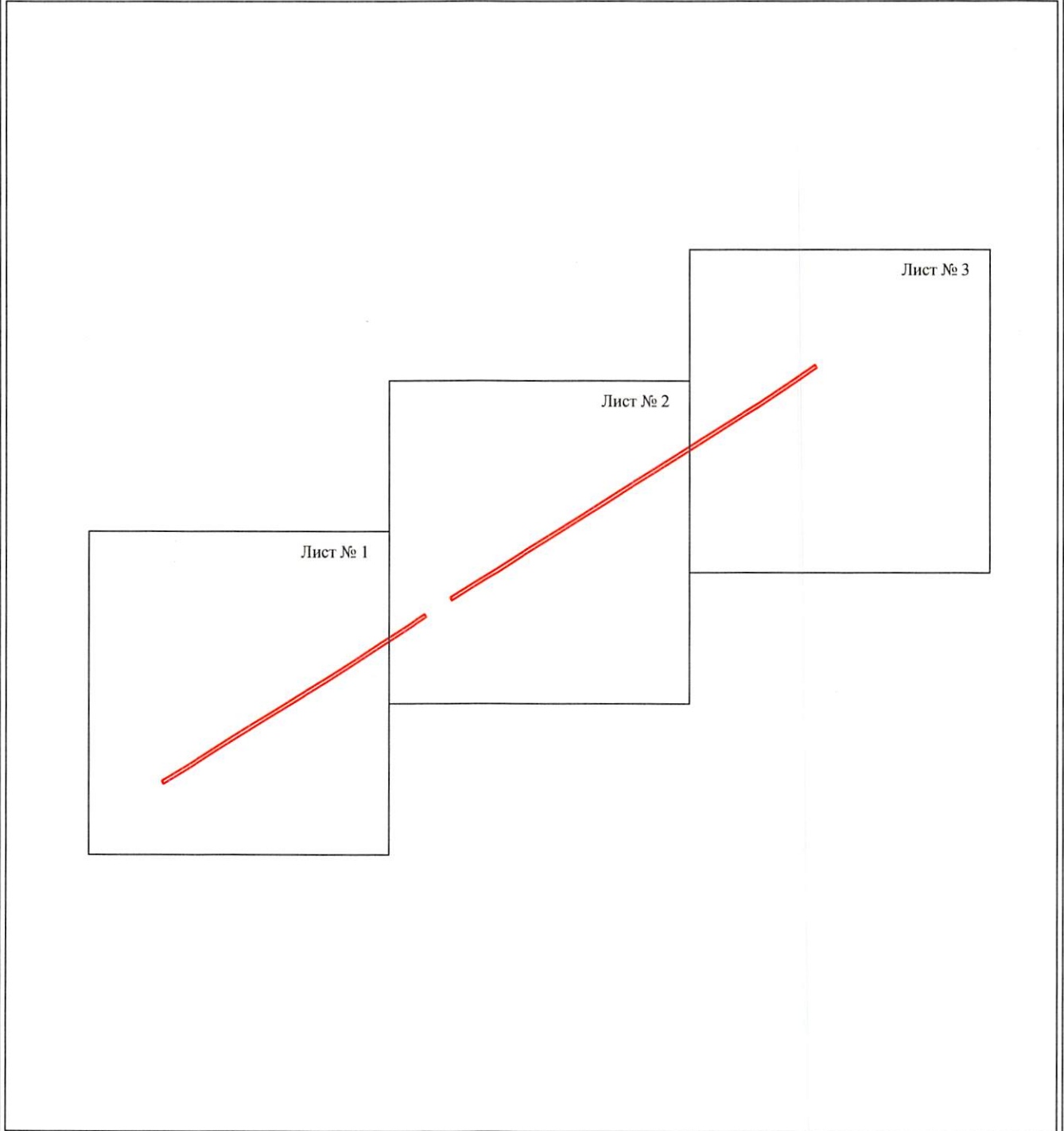


от 06.10.2022
№ 21-01-03-3937

Схема расположения границ публичного сервитута объекта



Масштаб 1:7000

Используемые условные знаки и обозначения:

— - граница публичного сервитута

Департамент земельных отношений
администрации города Перми
Занесено в муниципальный реестр земель
7098-1ПС
« 26 » сентября 20 22 г.

Схема расположения границ публичного сервитута объекта

Лист № 1



Масштаб 1:2000

Используемые условные знаки и обозначения:

- | | |
|---|---|
| <p>№1</p> <p>—</p> <p>—</p> <p>—</p> <p>—</p> <p>—</p> <p>—</p> <p>59:01:4413924:34</p> <p>59:01:4413924</p> <p>1 •</p> | <p>- номер опоры</p> <p>- граница публичного сервитута</p> <p>- граница кадастрового деления</p> <p>- граница населенного пункта</p> <p>- граница земельного участка, имеющегося в ЕГРН</p> <p>- граница ОКС, имеющаяся в ЕГРН</p> <p>- граница охранной зоны, имеющейся в ЕГРН</p> <p>- кадастровый номер земельного участка, имеющегося в ЕГРН</p> <p>- номер кадастрового квартала</p> <p>- обозначение характерных точек границ</p> |
|---|---|

Схема расположения границ публичного сервитута объекта

Лист № 2



Масштаб 1:2000

Используемые условные знаки и обозначения:







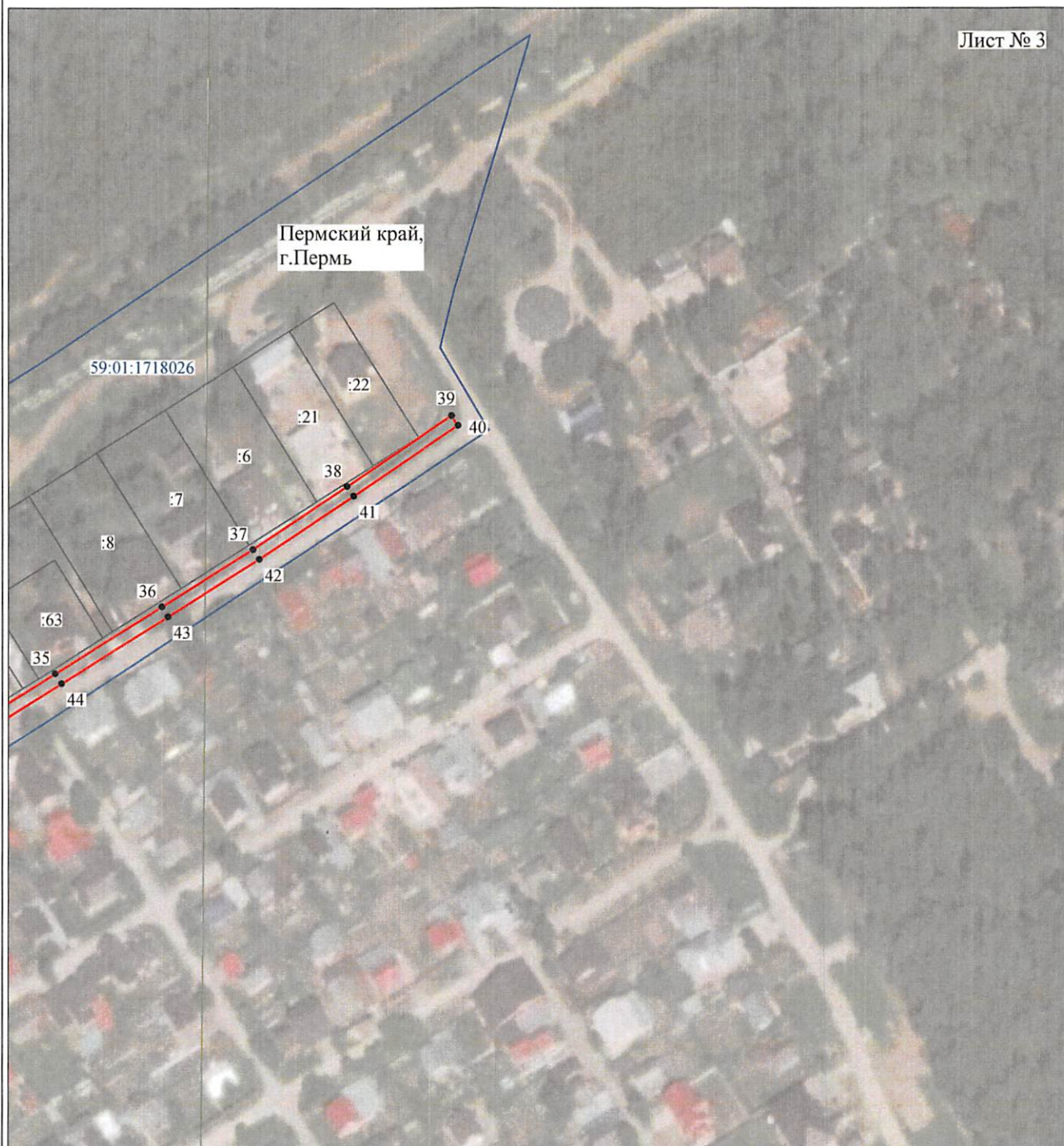
- | | |
|---|---|
| №1 | - номер опоры |
|  | - граница публичного сервитута |
|  | - граница кадастрового деления |
|  | - граница населенного пункта |
|  | - граница земельного участка, имеющегося в ЕГРН |
|  | - граница ОКС, имеющаяся в ЕГРН |
|  | - граница охранной зоны, имеющейся в ЕГРН |
| 59:01:4413924:34 | - кадастровый номер земельного участка, имеющегося в ЕГРН |
| 59:01:4413924 | - номер кадастрового квартала |
| 1 • | - обозначение характерных точек границ |

Схема расположения границ публичного сервитута объекта

Лист № 3



Масштаб 1:2000

Используемые условные знаки и обозначения:

- | | |
|--|---|
| №1 | - номер опоры |
| — — | - граница публичного сервитута |
| — — | - граница кадастрового деления |
| — — | - граница населенного пункта |
| — — | - граница земельного участка, имеющегося в ЕГРН |
| — — | - граница ОКС, имеющаяся в ЕГРН |
| — — | - граница охранной зоны, имеющейся в ЕГРН |
| 59:01:4413924:34 | - кадастровый номер земельного участка, имеющегося в ЕГРН |
| 59:01:4413924 | - номер кадастрового квартала |
| 1 • | - обозначение характерных точек границ |

ОПИСАНИЕ МЕСТОПОЛОЖЕНИЯ ГРАНИЦ

Публичный сервитут для размещения объекта электросетевого хозяйства «ВЛ-0,4кВ КТП-1736»

(наименование объекта, местоположение границ которого описано (далее - объект))

Раздел 1

Сведения об объекте

Сведения об объекте		
№ п/п	Характеристики объекта	Описание характеристик
1	2	3
1	Местоположение объекта	Пермский край, город Пермь
2	Площадь объекта +/- величина погрешности определения площади (Р+/- Дельта Р)	3618 кв.м ± 13 кв.м
3	Иные характеристики объекта	Публичный сервитут для размещения объекта электросетевого хозяйства «ВЛ-0,4кВ КТП-1736» на срок 49 лет

Раздел 2

Сведения о местоположении границ объекта					
1. Система координат <u>МСК-59, зона 2</u>					
2. Сведения о характерных точках границ объекта					
Обозначение характерных точек границ	Координаты, м		Метод определения координат характерной точки	Средняя квадратическая погрешность положения характерной точки (M _t), м	Описание обозначения точки на местности (при наличии)
	X	Y			
1	2	3	4	5	6
Зона(1)	-	-	-	-	-
1	519915.73	2217208.82	Метод спутниковых геодезических измерений (определений)	0.10	-
2	519936.36	2217242.82	Метод спутниковых геодезических измерений (определений)	0.10	-
3	519956.40	2217274.23	Метод спутниковых геодезических измерений (определений)	0.10	-
4	519978.68	2217309.86	Метод спутниковых геодезических измерений (определений)	0.10	-
5	519997.62	2217340.73	Метод спутниковых геодезических измерений (определений)	0.10	-
6	520019.08	2217375.69	Метод спутниковых геодезических измерений (определений)	0.10	-
7	520039.97	2217409.95	Метод спутниковых геодезических измерений (определений)	0.10	-
8	520062.96	2217445.57	Метод спутниковых геодезических измерений (определений)	0.10	-
9	520081.60	2217474.21	Метод спутниковых геодезических измерений (определений)	0.10	-
10	520102.07	2217506.07	Метод спутниковых геодезических измерений (определений)	0.10	-
11	520117.28	2217529.22	Метод спутниковых геодезических измерений (определений)	0.10	-
12	520113.94	2217531.42	Метод спутниковых геодезических измерений (определений)	0.10	-
13	520098.71	2217508.25	Метод спутниковых геодезических измерений (определений)	0.10	-
14	520078.24	2217476.39	Метод спутниковых геодезических измерений (определений)	0.10	-
15	520059.60	2217447.75	Метод спутниковых геодезических измерений (определений)	0.10	-
16	520036.59	2217412.07	Метод спутниковых геодезических измерений (определений)	0.10	-
17	520015.66	2217377.77	Метод спутниковых геодезических измерений (определений)	0.10	-
18	519994.22	2217342.83	Метод спутниковых геодезических измерений (определений)	0.10	-
19	519975.28	2217311.96	Метод спутниковых геодезических измерений (определений)	0.10	-
20	519953.02	2217276.37	Метод спутниковых геодезических измерений (определений)	0.10	-
21	519932.96	2217244.94	Метод спутниковых геодезических измерений (определений)	0.10	-
22	519912.31	2217210.90	Метод спутниковых геодезических измерений (определений)	0.10	-
1	519915.73	2217208.82	Метод спутниковых геодезических измерений (определений)	0.10	-
Зона(2)	-	-	-	-	-
23	520137.15	2217560.39	Метод спутниковых геодезических измерений (определений)	0.10	-
24	520150.22	2217581.40	Метод спутниковых геодезических измерений (определений)	0.10	-
25	520164.76	2217605.13	Метод спутниковых геодезических измерений (определений)	0.10	-
26	520171.74	2217616.75	Метод спутниковых геодезических измерений (определений)	0.10	-
27	520191.67	2217647.40	Метод спутниковых геодезических измерений (определений)	0.10	-
28	520210.62	2217677.74	Метод спутниковых геодезических измерений (определений)	0.10	-
29	520223.49	2217698.34	Метод спутниковых геодезических измерений (определений)	0.10	-
30	520240.78	2217725.90	Метод спутниковых геодезических измерений (определений)	0.10	-
31	520255.02	2217748.61	Метод спутниковых геодезических измерений (определений)	0.10	-
32	520272.44	2217775.74	Метод спутниковых геодезических измерений (определений)	0.10	-
33	520290.88	2217805.40	Метод спутниковых геодезических измерений (определений)	0.10	-
34	520309.38	2217834.85	Метод спутниковых геодезических измерений (определений)	0.10	-
35	520330.23	2217867.71	Метод спутниковых геодезических измерений (определений)	0.10	-
36	520353.18	2217904.43	Метод спутниковых геодезических измерений (определений)	0.10	-
37	520372.74	2217935.82	Метод спутниковых геодезических измерений (определений)	0.10	-
38	520394.34	2217968.43	Метод спутниковых геодезических измерений (определений)	0.10	-
39	520418.62	2218004.35	Метод спутниковых геодезических измерений (определений)	0.10	-
40	520415.30	2218006.59	Метод спутниковых геодезических измерений (определений)	0.10	-
41	520391.02	2217970.65	Метод спутниковых геодезических измерений (определений)	0.10	-
42	520369.38	2217937.98	Метод спутниковых геодезических измерений (определений)	0.10	-
43	520349.78	2217906.55	Метод спутниковых геодезических измерений (определений)	0.10	-
44	520326.85	2217869.85	Метод спутниковых геодезических измерений (определений)	0.10	-

45	520306.00	2217836.99	Метод спутниковых геодезических измерений (определений)	0.10	–
46	520287.48	2217807.52	Метод спутниковых геодезических измерений (определений)	0.10	–
47	520269.06	2217777.88	Метод спутниковых геодезических измерений (определений)	0.10	–
48	520251.64	2217750.75	Метод спутниковых геодезических измерений (определений)	0.10	–
49	520237.40	2217728.02	Метод спутниковых геодезических измерений (определений)	0.10	–
50	520220.09	2217700.46	Метод спутниковых геодезических измерений (определений)	0.10	–
51	520207.22	2217679.86	Метод спутниковых геодезических измерений (определений)	0.10	–
52	520188.29	2217649.54	Метод спутниковых геодезических измерений (определений)	0.10	–
53	520168.34	2217618.87	Метод спутниковых геодезических измерений (определений)	0.10	–
54	520161.34	2217607.21	Метод спутниковых геодезических измерений (определений)	0.10	–
55	520146.82	2217583.50	Метод спутниковых геодезических измерений (определений)	0.10	–
56	520133.75	2217562.51	Метод спутниковых геодезических измерений (определений)	0.10	–
23	520137.15	2217560.39	Метод спутниковых геодезических измерений (определений)	0.10	–

3. Сведения о характерных точках части (частей) границы объекта

Обозначение характерных точек части границы	Координаты, м		Метод определения координат характерной точки	Средняя квадратическая погрешность положения характерной точки (M_t), м	Описание обозначения точки на местности (при наличии)
	X	Y			
1	2	3	4	5	6
–	–	–	–	–	–