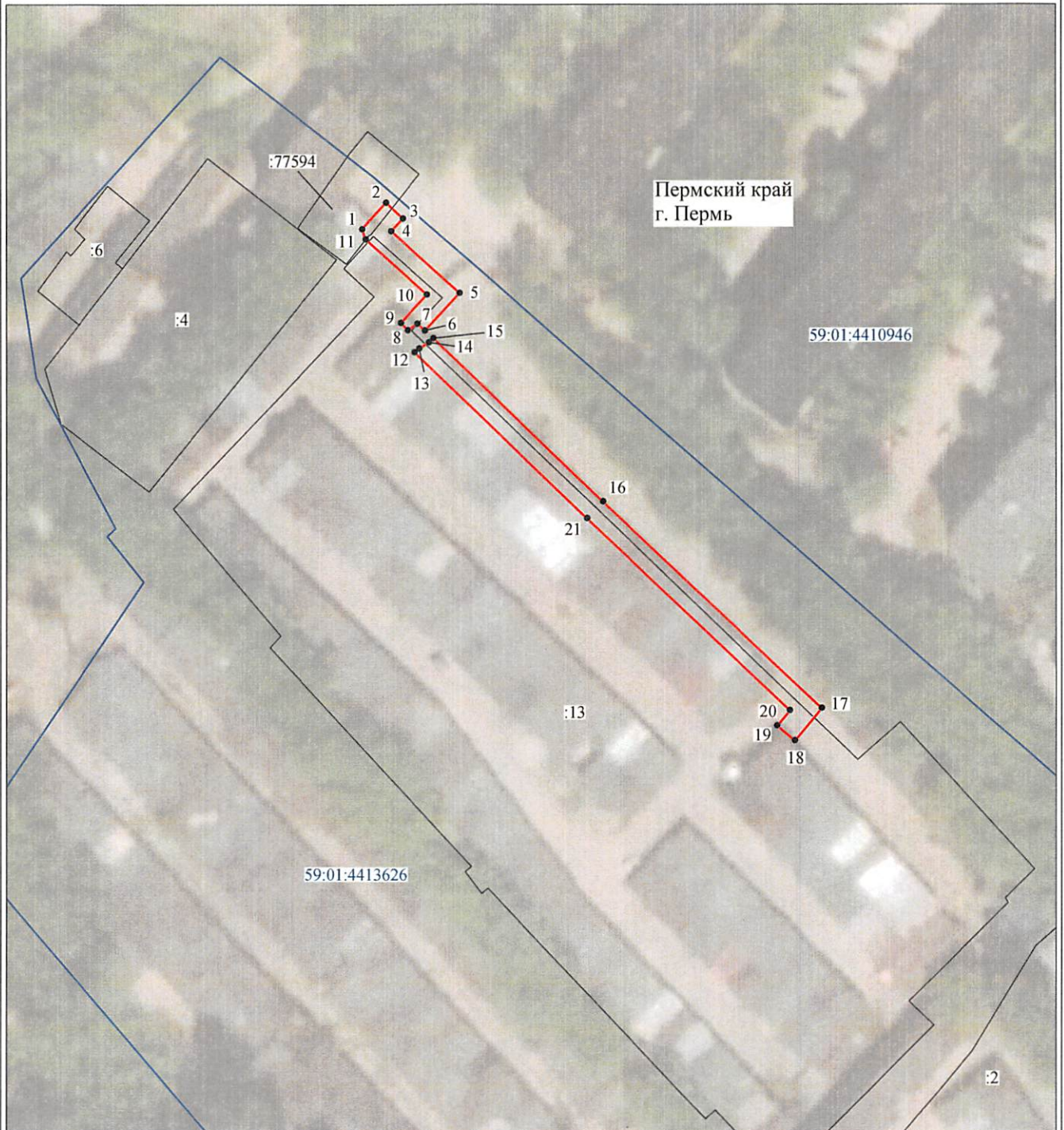








Схема расположения границ публичного сервитута объекта

от 06.10.2022
№ 21-01-03-3951



Масштаб 1:1000

Используемые условные знаки и обозначения:

- | | |
|---|---|
| №1 | - номер опоры |
|  | - граница публичного сервитута |
|  | - граница кадастрового деления |
|  | - граница населенного пункта |
|  | - граница земельного участка, имеющегося в ЕГРН |
|  | - граница ОКС, имеющаяся в ЕГРН |
|  | - граница охранной зоны, имеющейся в ЕГРН |
| 59:01:4413924:34 | - кадастровый номер земельного участка, имеющегося в ЕГРН |
| 59:01:4413924 | - номер кадастрового квартала |
| 1 • | - обозначение характерных точек границ |

Департамент земельных отношений
администрации города Перми
Занесено в муниципальный реестр земель
3626:437С
« 28 » сентября 20 22 г.

ОПИСАНИЕ МЕСТОПОЛОЖЕНИЯ ГРАНИЦ

Публичный сервитут для размещения объекта электросетевого хозяйства «ВЛ-0,4кВ ТП-6321 ГСК-48»
(наименование объекта, местоположение границ которого описано (далее - объект))

Раздел 1

Сведения об объекте

Сведения об объекте		
№ п/п	Характеристики объекта	Описание характеристик
1	2	3
1	Местоположение объекта	Пермский край, город Пермь
2	Площадь объекта +/- величина погрешности определения площади (Р+/- Дельта Р)	503 кв.м ± 5 кв.м
3	Иные характеристики объекта	Публичный сервитут для размещения объекта электросетевого хозяйства «ВЛ-0,4кВ ТП-6321 ГСК-48» на срок 49 лет

Раздел 2

Сведения о местоположении границ объекта					
1. Система координат <u>МСК-59, зона 2</u>					
2. Сведения о характерных точках границ объекта					
Обозначение характерных точек границ	Координаты, м		Метод определения координат характерной точки	Средняя квадратическая погрешность положения характерной точки (M _t), м	Описание обозначения точки на местности (при наличии)
	X	Y			
1	2	3	4	5	6
Зона1(1)	-	-	-	-	-
1	513806.78	2231009.92	Метод спутниковых геодезических измерений (определений)	0.10	-
2	513811.32	2231014.10	Метод спутниковых геодезических измерений (определений)	0.10	-
3	513808.61	2231017.04	Метод спутниковых геодезических измерений (определений)	0.10	-
4	513806.42	2231014.99	Метод спутниковых геодезических измерений (определений)	0.10	-
5	513795.62	2231026.94	Метод спутниковых геодезических измерений (определений)	0.10	-
6	513789.18	2231020.90	Метод спутниковых геодезических измерений (определений)	0.10	-
7	513790.36	2231019.60	Метод спутниковых геодезических измерений (определений)	0.10	-
8	513789.28	2231017.91	Метод спутниковых геодезических измерений (определений)	0.10	-
9	513790.53	2231016.67	Метод спутниковых геодезических измерений (определений)	0.10	-
10	513795.38	2231021.24	Метод спутниковых геодезических измерений (определений)	0.10	-
11	513805.02	2231010.55	Метод спутниковых геодезических измерений (определений)	0.10	-
1	513806.78	2231009.92	Метод спутниковых геодезических измерений (определений)	0.10	-
Зона1(2)	-	-	-	-	-
12	513785.45	2231019.10	Метод спутниковых геодезических измерений (определений)	0.10	-
13	513786.10	2231019.92	Метод спутниковых геодезических измерений (определений)	0.10	-
14	513787.17	2231021.61	Метод спутниковых геодезических измерений (определений)	0.10	-
15	513787.87	2231022.37	Метод спутниковых геодезических измерений (определений)	0.10	-
16	513759.60	2231051.87	Метод спутниковых геодезических измерений (определений)	0.10	-
17	513723.92	2231090.00	Метод спутниковых геодезических измерений (определений)	0.10	-
18	513718.32	2231085.37	Метод спутниковых геодезических измерений (определений)	0.10	-
19	513720.87	2231082.28	Метод спутниковых геодезических измерений (определений)	0.10	-
20	513723.56	2231084.52	Метод спутниковых геодезических измерений (определений)	0.10	-
21	513756.70	2231049.12	Метод спутниковых геодезических измерений (определений)	0.10	-
12	513785.45	2231019.10	Метод спутниковых геодезических измерений (определений)	0.10	-
3. Сведения о характерных точках части (частей) границы объекта					
Обозначение характерных точек части границы	Координаты, м		Метод определения координат характерной точки	Средняя квадратическая погрешность положения характерной точки (M _t), м	Описание обозначения точки на местности (при наличии)
	X	Y			
1	2	3	4	5	6
-	-	-	-	-	-