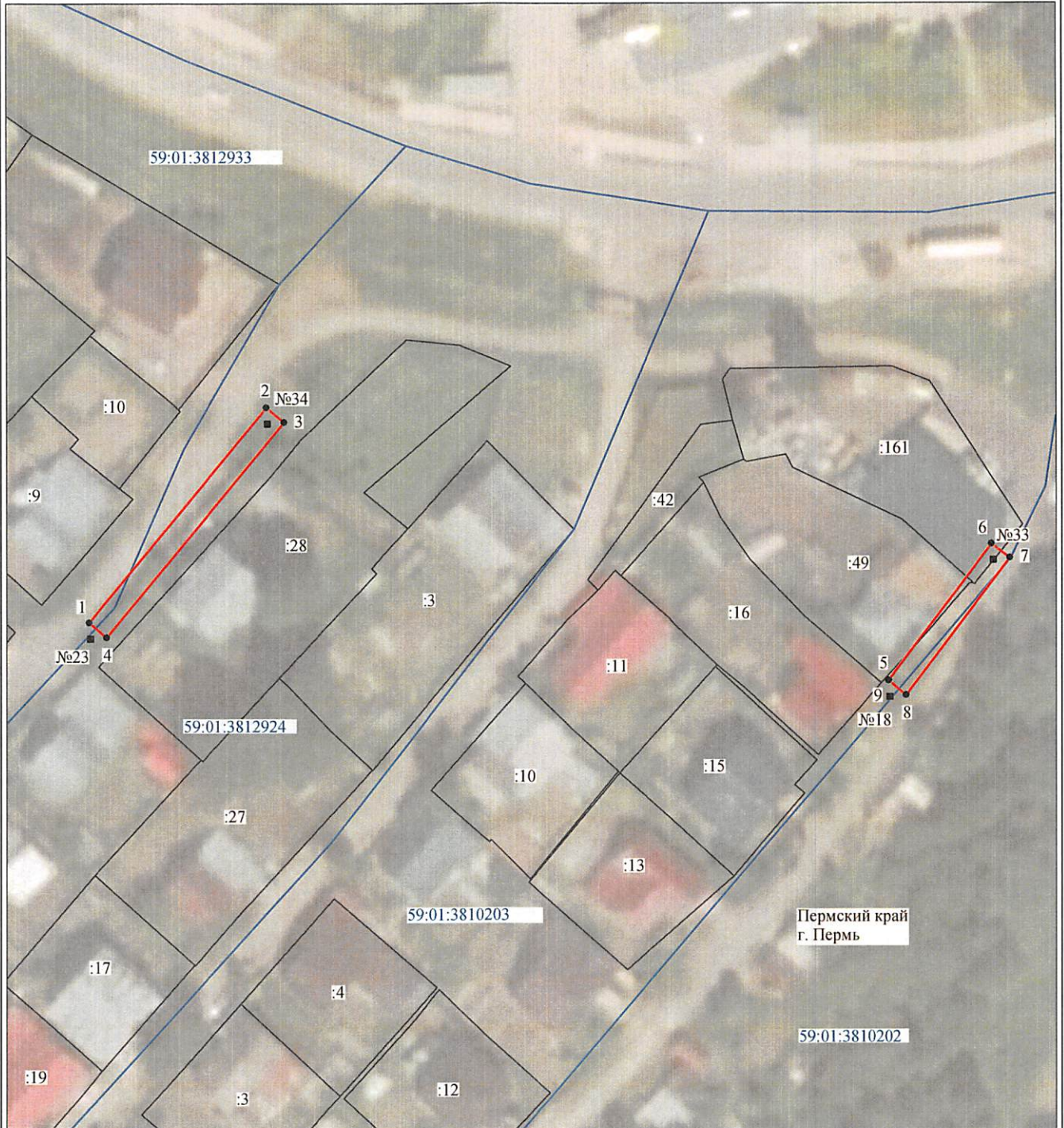


Схема расположения границ публичного сервитута объекта

от 06.10.2022
№ 21-01-03-9965



Масштаб 1:1000

Используемые условные знаки и обозначения:

- | | |
|------------------|---|
| №1 | - номер опоры |
| | - граница публичного сервитута |
| | - граница кадастрового деления |
| | - граница населенного пункта |
| | - граница земельного участка, имеющегося в ЕГРН |
| | - граница ОКС, имеющаяся в ЕГРН |
| | - граница охранной зоны, имеющейся в ЕГРН |
| 59:01:4413924:34 | - кадастровый номер земельного участка, имеющегося в ЕГРН |
| 59:01:4413924 | - номер кадастрового квартала |
| 1 • | - обозначение характерных точек границ |

Департамент земельных отношений
администрации города Перми
Занесено в муниципальный реестр земель
2924:187С Е.В.С.
« 29 » сентября 2022 г.

Давыдова Е.П.

ОПИСАНИЕ МЕСТОПОЛОЖЕНИЯ ГРАНИЦ

Публичный сервитут для размещения объекта электросетевого хозяйства «ВЛ-0,4 КВ от ТП-4387 Насосная»

(наименование объекта, местоположение границ которого описано (далее - объект))

Раздел I

Сведения об объекте

Сведения об объекте		
№ п/п	Характеристики объекта	Описание характеристик
1	2	3
1	Местоположение объекта	Пермский край, город Пермь
2	Площадь объекта +/- величина погрешности определения площади (Р+/- Дельта Р)	313 кв.м ± 5 кв.м
3	Иные характеристики объекта	Публичный сервитут для размещения объекта электросетевого хозяйства «ВЛ-0,4 КВ от ТП-4387 Насосная» на срок 49 лет

