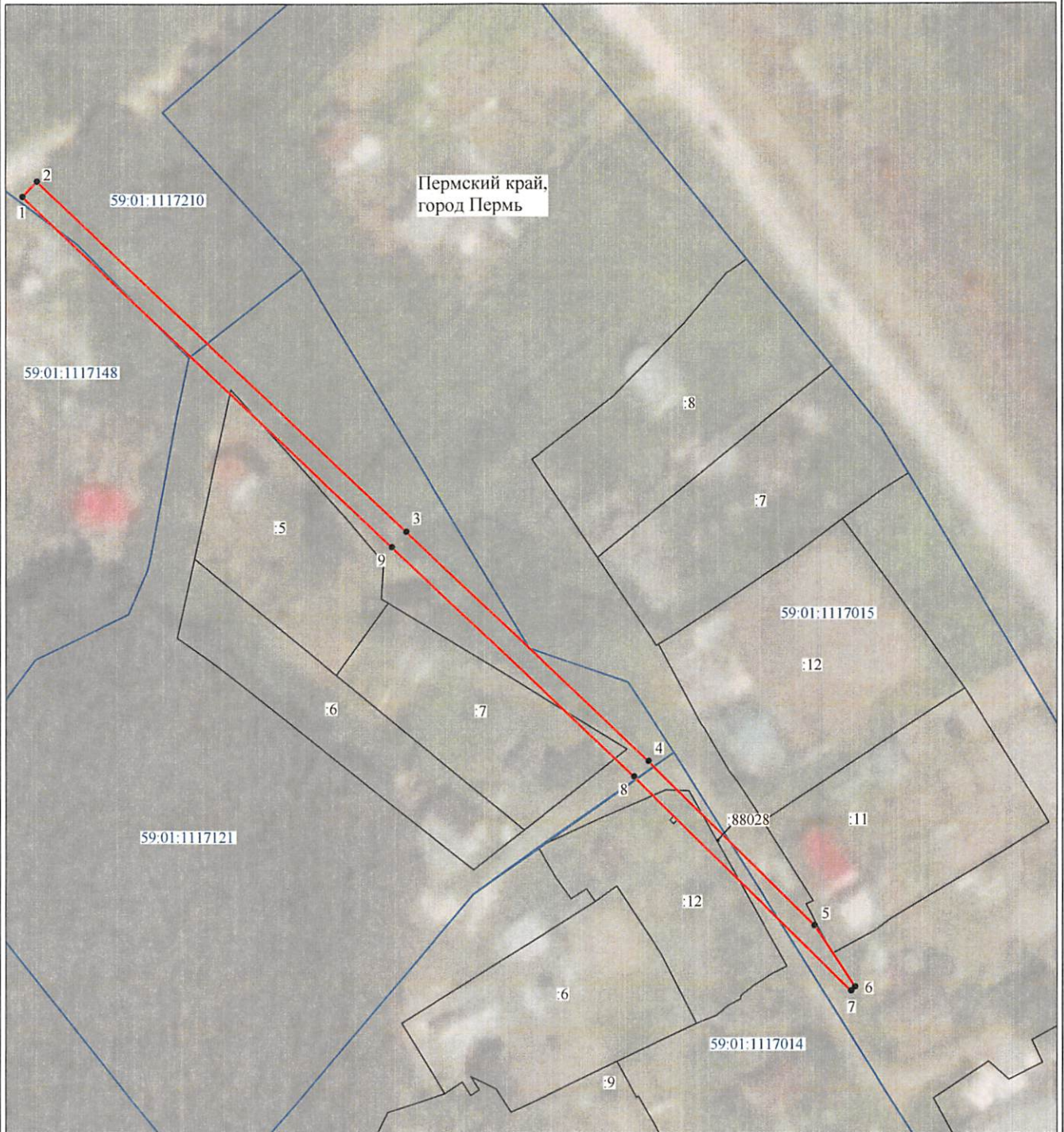


Схема расположения границ публичного сервитута объекта

от 07.10.2022  
№ 21-01-03-3999



Масштаб 1:1100

Используемые условные знаки и обозначения:

- |                  |   |
|------------------|---|
| №1               | - номер опоры   |
|                  | - граница публичного сервитута                            |
|                  | - граница кадастрового деления                            |
|                  | - граница населенного пункта                              |
|                  | - граница земельного участка, имеющегося в ЕГРН           |
|                  | - граница ОКС, имеющаяся в ЕГРН                           |
|                  | - граница охранной зоны, имеющейся в ЕГРН                 |
| 59:01:4413924:34 | - кадастровый номер земельного участка, имеющегося в ЕГРН |
| 59:01:4413924    | - номер кадастрового квартала                             |
| 1 •              | - обозначение характерных точек границ                    |

Департамент земельных отношений  
администрации города Перми  
Занесено в муниципальный реестр земель  
7148.106 ПС  
«28» сентября 2022 г.

## ОПИСАНИЕ МЕСТОПОЛОЖЕНИЯ ГРАНИЦ

Публичный сервитут для размещения объекта электросетевого хозяйства ВЛ-0,4 ТП-1520 Западный (оп.1 - 18)

(наименование объекта, местоположение границ которого описано (далее - объект))

### Раздел 1

#### Сведения об объекте

Сведения об объекте		
№ п/п	Характеристики объекта	Описание характеристик
1	2	3
1	Местоположение объекта	Пермский край, город Пермь
2	Площадь объекта +/- величина погрешности определения площади (Р+/- Дельта Р)	857 кв.м ± 6 кв.м
3	Иные характеристики объекта	Публичный сервитут для размещения объекта электросетевого хозяйства ВЛ-0,4 ТП-1520 Западный (оп.1 - 18) на срок 49 лет

Раздел 2

Сведения о местоположении границ объекта					
1. Система координат <u>МСК-59, зона 2</u>					
2. Сведения о характерных точках границ объекта					
Обозначение характерных точек границ	Координаты, м		Метод определения координат характерной точки	Средняя квадратическая погрешность положения характерной точки ( $M_t$ ), м	Описание обозначения точки на местности (при наличии)
	X	Y			
1	2	3	4	5	6
1	523397.80	2216848.67	Метод спутниковых геодезических измерений (определений)	0.10	–
2	523400.71	2216851.42	Метод спутниковых геодезических измерений (определений)	0.10	–
3	523334.28	2216922.08	Метод спутниковых геодезических измерений (определений)	0.10	–
4	523290.60	2216968.47	Метод спутниковых геодезических измерений (определений)	0.10	–
5	523259.42	2217000.33	Метод спутниковых геодезических измерений (определений)	0.10	–
6	523247.82	2217008.03	Метод спутниковых геодезических измерений (определений)	0.10	–
7	523247.03	2217007.28	Метод спутниковых геодезических измерений (определений)	0.10	–
8	523287.70	2216965.70	Метод спутниковых геодезических измерений (определений)	0.10	–
9	523331.36	2216919.34	Метод спутниковых геодезических измерений (определений)	0.10	–
1	523397.80	2216848.67	Метод спутниковых геодезических измерений (определений)	0.10	–
3. Сведения о характерных точках части (частей) границы объекта					
Обозначение характерных точек части границы	Координаты, м		Метод определения координат характерной точки	Средняя квадратическая погрешность положения характерной точки ( $M_t$ ), м	Описание обозначения точки на местности (при наличии)
	X	Y			
1	2	3	4	5	6
–	–	–	–	–	–