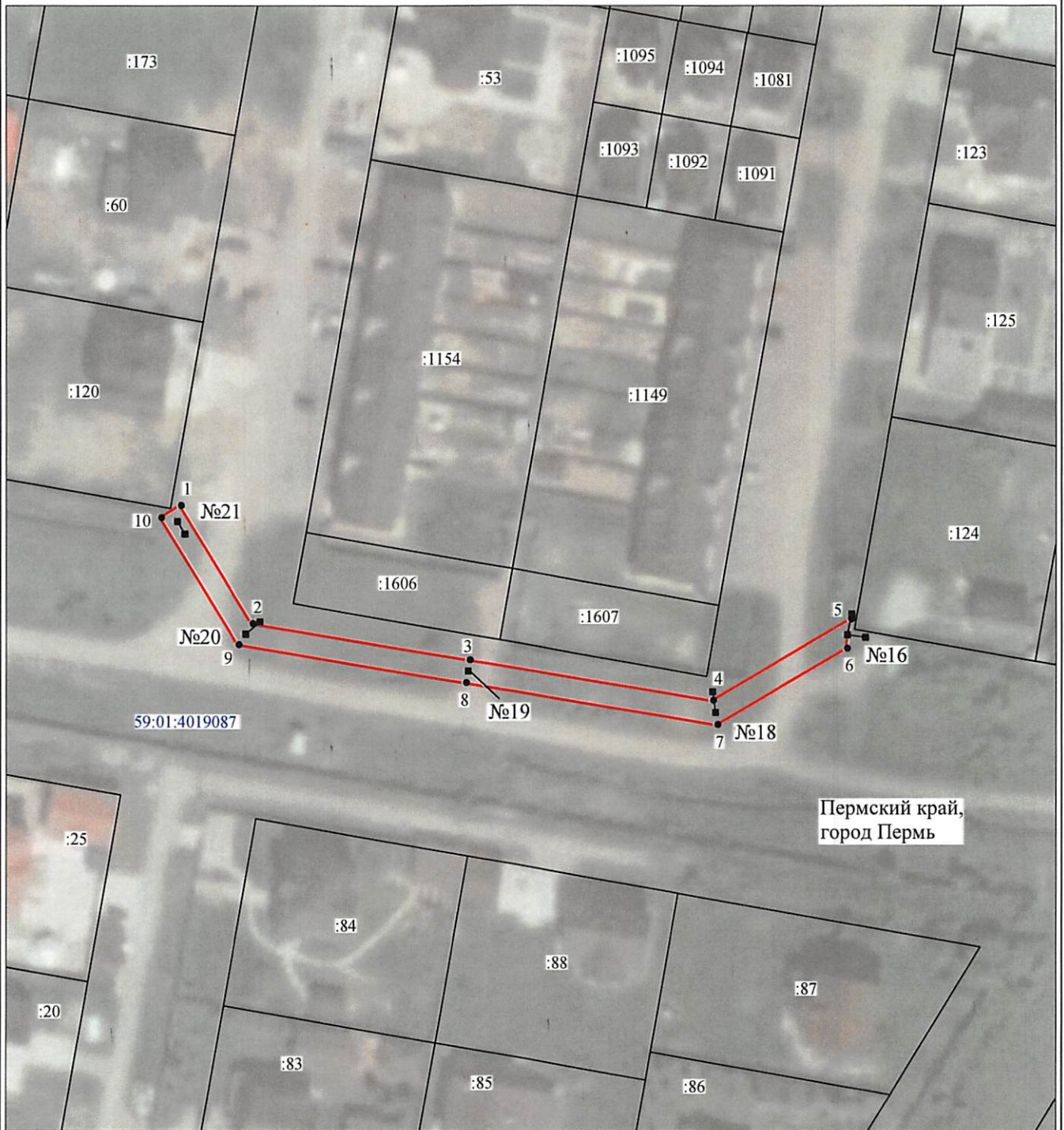


Схема расположения границ публичного сервитута объекта



Масштаб 1:1000

Используемые условные знаки и обозначения:

- №1 - номер опоры
- (red line) - граница публичного сервитута
- (blue line) - граница кадастрового деления
- (red line) - граница населенного пункта
- (black line) - граница земельного участка, имеющегося в ЕГРН
- (green line) - граница ОКС, имеющаяся в ЕГРН
- (grey line) - граница охранной зоны, имеющейся в ЕГРН
- 59:01:4413924:34 - кадастровый номер земельного участка, имеющегося в ЕГРН
- 59:01:4413924 - номер кадастрового квартала
- 1 • - обозначение характерных точек границ

Департамент земельных отношений
администрации города Перми
Занесено в муниципальный реестр земель
9308:19ПС
« 28 » сентября 2022 г.

ОПИСАНИЕ МЕСТОПОЛОЖЕНИЯ ГРАНИЦ
Публичный сервитут для размещения объекта электросетевого хозяйства «ВЛ-0,4кВ КТП-2319»
(наименование объекта, местоположение границ которого описано (далее - объект))

Раздел 1

Сведения об объекте		
№ п/п	Характеристики объекта	Описание характеристик
1	2	3
1	Местоположение объекта	Пермский край, город Пермь
2	Площадь объекта +/- величина погрешности определения площади (Р+/- Дельта Р)	539 кв.м ± 6 кв.м
3	Иные характеристики объекта	Публичный сервитут для размещения объекта электросетевого хозяйства «ВЛ-0,4кВ КТП-2319» на срок 49 лет

Раздел 2

Сведения о местоположении границ объекта					
1. Система координат <u>МСК-59, зона 2</u>					
2. Сведения о характерных точках границ объекта					
Обозначение характерных точек границ	Координаты, м		Метод определения координат характерной точки	Средняя квадратическая погрешность положения характерной точки (M_t), м	Описание обозначения точки на местности (при наличии)
	X	Y			
1	2	3	4	5	6
1	521213.73	2239843.82	Метод спутниковых геодезических измерений (определений)	0.10	–
2	521193.25	2239856.38	Метод спутниковых геодезических измерений (определений)	0.10	–
3	521187.01	2239894.23	Метод спутниковых геодезических измерений (определений)	0.10	–
4	521180.04	2239936.58	Метод спутниковых геодезических измерений (определений)	0.10	–
5	521194.16	2239960.61	Метод спутниковых геодезических измерений (определений)	0.10	–
6	521189.08	2239959.87	Метод спутниковых геодезических измерений (определений)	0.10	–
7	521175.86	2239937.36	Метод спутниковых геодезических измерений (определений)	0.10	–
8	521183.06	2239893.58	Метод спутниковых геодезических измерений (определений)	0.10	–
9	521189.60	2239853.93	Метод спутниковых геодезических измерений (определений)	0.10	–
10	521211.64	2239840.41	Метод спутниковых геодезических измерений (определений)	0.10	–
1	521213.73	2239843.82	Метод спутниковых геодезических измерений (определений)	0.10	–
3. Сведения о характерных точках части (частей) границы объекта					
Обозначение характерных точек части границы	Координаты, м		Метод определения координат характерной точки	Средняя квадратическая погрешность положения характерной точки (M_t), м	Описание обозначения точки на местности (при наличии)
	X	Y			
1	2	3	4	5	6
–	–	–	–	–	–