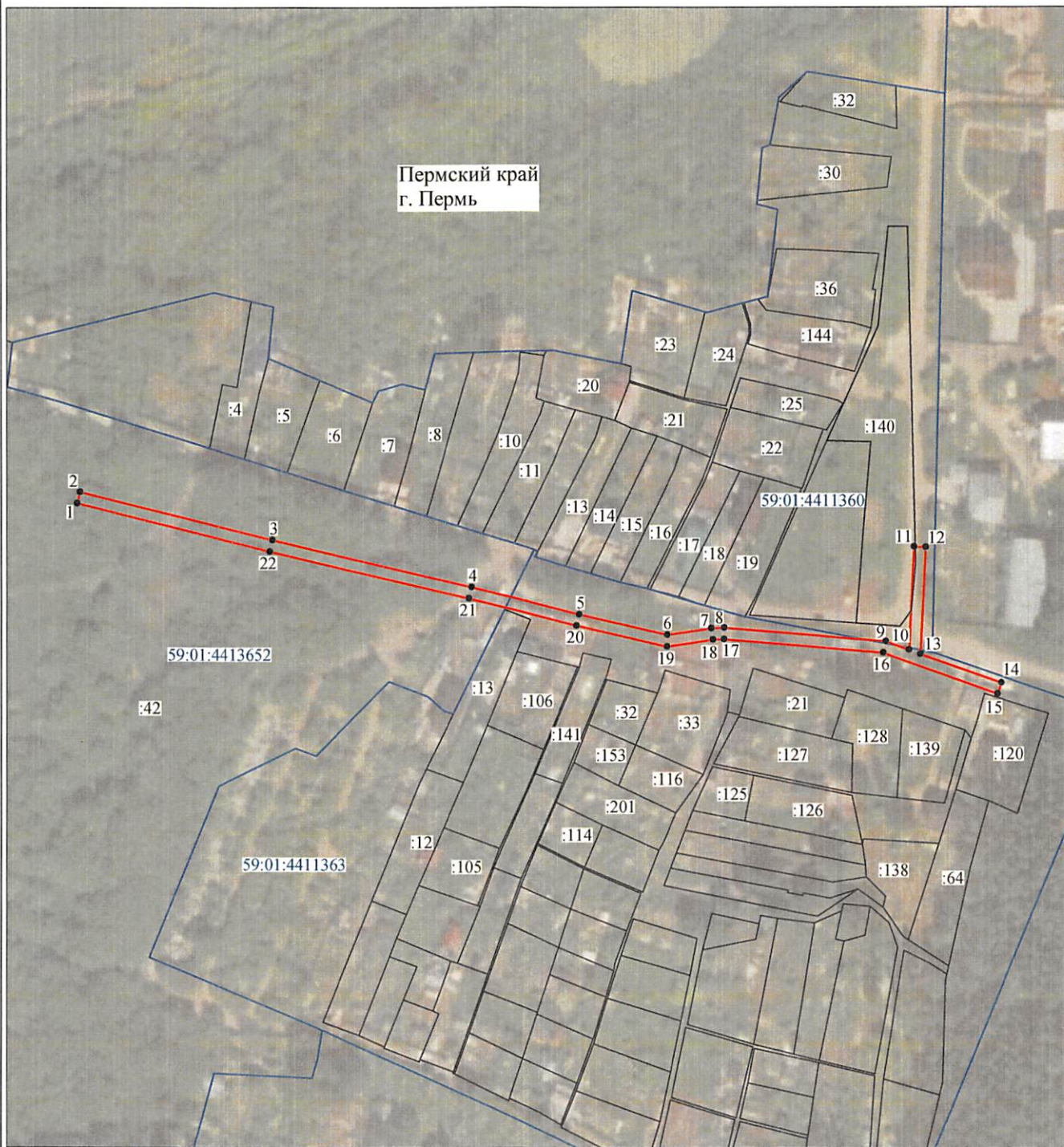


Схема расположения границ публичного сервитута объекта



Масштаб 1:2000

Используемые условные знаки и обозначения:

- №1 - номер опоры
- (red line) - граница публичного сервитута
- (blue line) - граница кадастрового деления
- (pink line) - граница населенного пункта
- (black line) - граница земельного участка, имеющегося в ЕГРН
- (green line) - граница ОКС, имеющаяся в ЕГРН
- (brown line) - граница охранной зоны, имеющейся в ЕГРН
- 59:01:4413924:34 - кадастровый номер земельного участка, имеющегося в ЕГРН
- 59:01:4413924 - номер кадастрового квартала
- 1 • - обозначение характерных точек границ

Департамент земельных отношений
администрации города Перми
Занесено в муниципальный реестр земель
11363:117С
26.09.2022г.

Сажина И.А.
Леримова С.А.

ОПИСАНИЕ МЕСТОПОЛОЖЕНИЯ ГРАНИЦ

Публичный сервитут для размещения объекта электросетевого хозяйства «ВЛ-0,4кВ КТП-6768 №1»
(наименование объекта, местоположение границ которого описано (далее - объект))

Раздел 1

Сведения об объекте

Сведения об объекте		
№ п/п	Характеристики объекта	Описание характеристик
1	2	3
1	Местоположение объекта	Пермский край, город Пермь
2	Площадь объекта +/- величина погрешности определения площади (Р+/- Дельта Р)	1446 кв.м ± 12 кв.м
3	Иные характеристики объекта	Публичный сервитут для размещения объекта электросетевого хозяйства «ВЛ-0,4кВ КТП-6768 №1» на срок 49 лет

Раздел 2

Сведения о местоположении границ объекта					
1. Система координат <u>МСК-59, зона 2</u>					
2. Сведения о характерных точках границ объекта					
Обозначение характерных точек границ	Координаты, м		Метод определения координат характерной точки	Средняя квадратическая погрешность положения характерной точки (M _t), м	Описание обозначения точки на местности (при наличии)
	X	Y			
1	2	3	4	5	6
1	511122.32	2234091.04	Метод спутниковых геодезических измерений (определений)	0.10	–
2	511126.20	2234092.02	Метод спутниковых геодезических измерений (определений)	0.10	–
3	511109.78	2234158.28	Метод спутниковых геодезических измерений (определений)	0.10	–
4	511093.72	2234226.97	Метод спутниковых геодезических измерений (определений)	0.10	–
5	511084.36	2234264.12	Метод спутниковых геодезических измерений (определений)	0.10	–
6	511077.28	2234294.40	Метод спутниковых геодезических измерений (определений)	0.10	–
7	511079.63	2234309.54	Метод спутниковых геодезических измерений (определений)	0.10	–
8	511079.84	2234313.96	Метод спутниковых геодезических измерений (определений)	0.10	–
9	511075.18	2234369.76	Метод спутниковых геодезических измерений (определений)	0.10	–
10	511072.30	2234377.90	Метод спутниковых геодезических измерений (определений)	0.10	–
11	511107.58	2234379.62	Метод спутниковых геодезических измерений (определений)	0.10	–
12	511107.38	2234383.62	Метод спутниковых геодезических измерений (определений)	0.10	–
13	511070.77	2234381.81	Метод спутниковых геодезических измерений (определений)	0.10	–
14	511060.95	2234409.64	Метод спутниковых геодезических измерений (определений)	0.10	–
15	511057.18	2234408.31	Метод спутниковых геодезических измерений (определений)	0.10	–
16	511071.24	2234368.90	Метод спутниковых геодезических измерений (определений)	0.10	–
17	511075.84	2234313.86	Метод спутниковых геодезических измерений (определений)	0.10	–
18	511075.66	2234310.12	Метод спутниковых геодезических измерений (определений)	0.10	–
19	511073.20	2234294.26	Метод спутниковых геодезических измерений (определений)	0.10	–
20	511080.46	2234263.18	Метод спутниковых геодезических измерений (определений)	0.10	–
21	511089.84	2234226.03	Метод спутниковых геодезических измерений (определений)	0.10	–
22	511105.90	2234157.34	Метод спутниковых геодезических измерений (определений)	0.10	–
1	511122.32	2234091.04	Метод спутниковых геодезических измерений (определений)	0.10	–

3. Сведения о характерных точках части (частей) границы объекта

Обозначение характерных точек части границы	Координаты, м		Метод определения координат характерной точки	Средняя квадратическая погрешность положения характерной точки (M_t), м	Описание обозначения точки на местности (при наличии)
	X	Y			
1	2	3	4	5	6
-	-	-	-	-	-