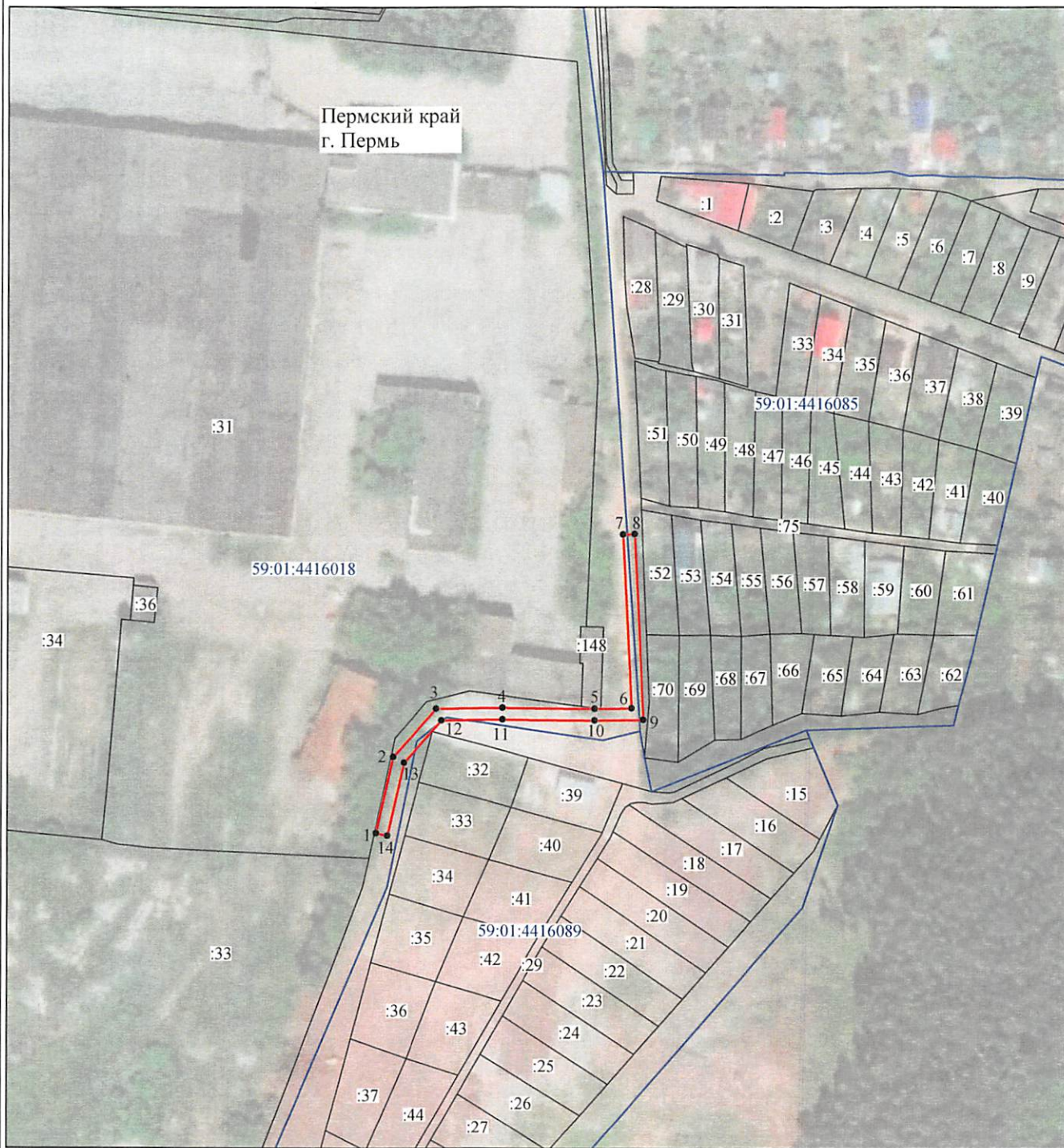


Схема расположения границ публичного сервитута объекта

от 04.10.2022  
№ 21-01-03-4044



Масштаб 1:2000

Используемые условные знаки и обозначения:

- |                  |   |
|------------------|---|
| №1               | - номер опоры   |
|                  | - граница публичного сервитута                            |
|                  | - граница кадастрового деления                            |
|                  | - граница населенного пункта                              |
|                  | - граница земельного участка, имеющегося в ЕГРН           |
|                  | - граница ОКС, имеющаяся в ЕГРН                           |
|                  | - граница охранной зоны, имеющейся в ЕГРН                 |
| 59:01:4413924:34 | - кадастровый номер земельного участка, имеющегося в ЕГРН |
| 59:01:4413924    | - номер кадастрового квартала                             |
| 1 •              | - обозначение характерных точек границ                    |

Департамент земельных отношений  
администрации города Перми  
Занесено в муниципальный реестр земель  
60.15.2016  
«12» сентября 2022

Перцева С.А.  
Стане №31.

## ОПИСАНИЕ МЕСТОПОЛОЖЕНИЯ ГРАНИЦ

Публичный сервитут для размещения объекта электросетевого хозяйства «ВЛ-0,4кВ КТП-7485 Ягодная»  
(наименование объекта, местоположение границ которого описано (далее - объект))

### Раздел 1

#### Сведения об объекте

Сведения об объекте		
№ п/п	Характеристики объекта	Описание характеристик
1	2	3
1	Местоположение объекта	Пермский край, город Пермь
2	Площадь объекта +/- величина погрешности определения площади (Р+/- Дельта Р)	707 кв.м ± 5 кв.м
3	Иные характеристики объекта	Публичный сервитут для размещения объекта электросетевого хозяйства «ВЛ-0,4кВ КТП-7485 Ягодная» на срок 49 лет

Раздел 2

Сведения о местоположении границ объекта					
1. Система координат <u>МСК-59, зона 2</u>					
2. Сведения о характерных точках границ объекта					
Обозначение характерных точек границ	Координаты, м		Метод определения координат характерной точки	Средняя квадратическая погрешность положения характерной точки (M <sub>t</sub> ), м	Описание обозначения точки на местности (при наличии)
	X	Y			
1	2	3	4	5	6
1	511618.30	2226487.79	Метод спутниковых геодезических измерений (определений)	0.10	–
2	511644.33	2226493.69	Метод спутниковых геодезических измерений (определений)	0.10	–
3	511660.77	2226508.51	Метод спутниковых геодезических измерений (определений)	0.10	–
4	511661.07	2226531.26	Метод спутниковых геодезических измерений (определений)	0.10	–
5	511660.77	2226563.03	Метод спутниковых геодезических измерений (определений)	0.10	–
6	511660.94	2226575.79	Метод спутниковых геодезических измерений (определений)	0.10	–
7	511720.38	2226572.77	Метод спутниковых геодезических измерений (определений)	0.10	–
8	511720.58	2226576.76	Метод спутниковых геодезических измерений (определений)	0.10	–
9	511656.99	2226579.98	Метод спутниковых геодезических измерений (определений)	0.10	–
10	511656.77	2226563.04	Метод спутниковых геодезических измерений (определений)	0.10	–
11	511657.07	2226531.27	Метод спутниковых геодезических измерений (определений)	0.10	–
12	511656.79	2226510.31	Метод спутниковых геодезических измерений (определений)	0.10	–
13	511642.43	2226497.36	Метод спутниковых геодезических измерений (определений)	0.10	–
14	511617.41	2226491.69	Метод спутниковых геодезических измерений (определений)	0.10	–
1	511618.30	2226487.79	Метод спутниковых геодезических измерений (определений)	0.10	–
3. Сведения о характерных точках части (частей) границы объекта					
Обозначение характерных точек части границы	Координаты, м		Метод определения координат характерной точки	Средняя квадратическая погрешность положения характерной точки (M <sub>t</sub> ), м	Описание обозначения точки на местности (при наличии)
	X	Y			
1	2	3	4	5	6
–	–	–	–	–	–