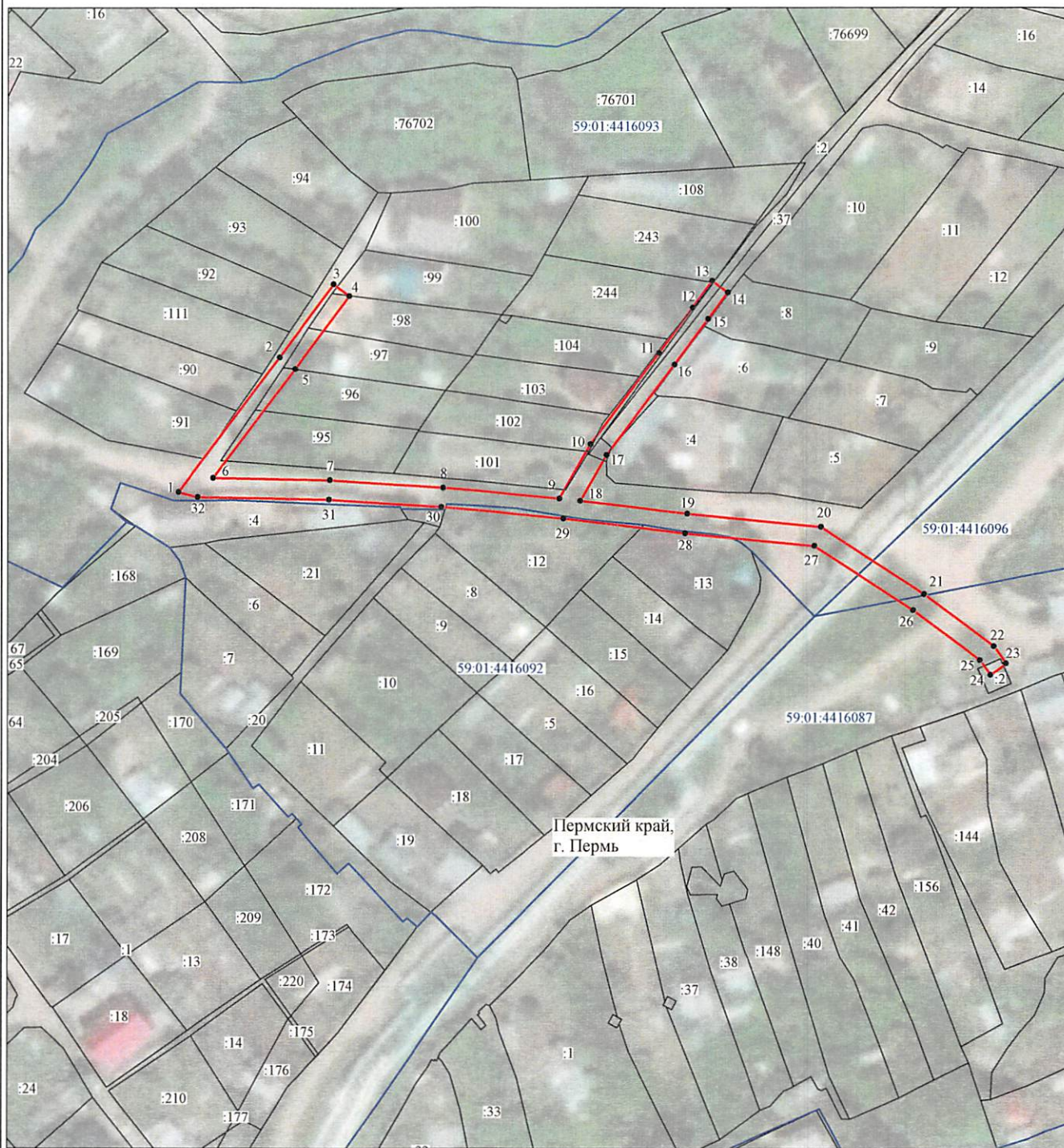


от 07.10.2022
№ 21-01-03-4045

Схема расположения границ публичного сервитута объекта



Масштаб 1:1200

Используемые условные знаки и обозначения:

- | | |
|------------------|---|
| №1 | - номер опоры |
| | - граница публичного сервитута |
| | - граница кадастрового деления |
| | - граница населенного пункта |
| | - граница земельного участка, имеющегося в ЕГРН |
| | - граница ОКС, имеющаяся в ЕГРН |
| | - граница охранной зоны, имеющейся в ЕГРН |
| 59:01:4413924:34 | - кадастровый номер земельного участка, имеющегося в ЕГРН |
| 59:01:4413924 | - номер кадастрового квартала |
| 1 • | - обозначение характерных точек границ |

Департамент земельных отношений
администрации города Перми
Занесено в муниципальный реестр земель
6149:25/1С
«12» сентября 2022

Перцева С.А.
схема № 4

ОПИСАНИЕ МЕСТОПОЛОЖЕНИЯ ГРАНИЦ

Публичный сервитут для размещения объекта электросетевого хозяйства «ВЛ-0,4кВ КТП-7133 КС №5 Березка»
(наименование объекта, местоположение границ которого описано (далее - объект))

Раздел 1

Сведения об объекте

Сведения об объекте		
№ п/п	Характеристики объекта	Описание характеристик
1	2	3
1	Местоположение объекта	Пермский край, город Пермь
2	Площадь объекта +/- величина погрешности определения площади (Р+/- Дельта Р)	1119 кв.м ± 8 кв.м
3	Иные характеристики объекта	Публичный сервитут для размещения объекта электросетевого хозяйства «ВЛ-0,4кВ КТП-7133 КС №5 Березка» на срок 49 лет

Раздел 2

Сведения о местоположении границ объекта					
1. Система координат <u>МСК-59, зона 2</u>					
2. Сведения о характерных точках границ объекта					
Обозначение характерных точек границ	Координаты, м		Метод определения координат характерной точки	Средняя квадратическая погрешность положения характерной точки (M _t), м	Описание обозначения точки на местности (при наличии)
	X	Y			
1	2	3	4	5	6
1	511881.37	2225801.60	Метод спутниковых геодезических измерений (определений)	0.10	–
2	511909.01	2225822.52	Метод спутниковых геодезических измерений (определений)	0.10	–
3	511924.01	2225833.68	Метод спутниковых геодезических измерений (определений)	0.10	–
4	511921.62	2225836.89	Метод спутниковых геодезических измерений (определений)	0.10	–
5	511906.61	2225825.72	Метод спутниковых геодезических измерений (определений)	0.10	–
6	511884.22	2225808.78	Метод спутниковых геодезических измерений (определений)	0.10	–
7	511883.77	2225832.95	Метод спутниковых геодезических измерений (определений)	0.10	–
8	511882.23	2225856.35	Метод спутниковых геодезических измерений (определений)	0.10	–
9	511880.00	2225880.34	Метод спутниковых геодезических измерений (определений)	0.10	–
10	511891.11	2225886.74	Метод спутниковых геодезических измерений (определений)	0.10	–
11	511909.91	2225900.94	Метод спутниковых геодезических измерений (определений)	0.10	–
12	511919.24	2225907.87	Метод спутниковых геодезических измерений (определений)	0.10	–
13	511924.72	2225911.93	Метод спутниковых геодезических измерений (определений)	0.10	–
14	511922.34	2225915.14	Метод спутниковых геодезических измерений (определений)	0.10	–
15	511916.86	2225911.08	Метод спутниковых геодезических измерений (определений)	0.10	–
16	511907.51	2225904.14	Метод спутниковых геодезических измерений (определений)	0.10	–
17	511888.90	2225890.08	Метод спутниковых геодезических измерений (определений)	0.10	–
18	511879.52	2225884.67	Метод спутниковых геодезических измерений (определений)	0.10	–
19	511876.90	2225906.78	Метод спутниковых геодезических измерений (определений)	0.10	–
20	511874.23	2225934.42	Метод спутниковых геодезических измерений (определений)	0.10	–
21	511860.40	2225955.82	Метод спутниковых геодезических измерений (определений)	0.10	–
22	511849.70	2225970.31	Метод спутниковых геодезических измерений (определений)	0.10	–
23	511846.18	2225972.84	Метод спутниковых геодезических измерений (определений)	0.10	–
24	511843.84	2225969.60	Метод спутниковых геодезических измерений (определений)	0.10	–
25	511846.84	2225967.42	Метод спутниковых геодезических измерений (определений)	0.10	–

26	511857.11	2225953.54	Метод спутниковых геодезических измерений (определений)	0.10	–
27	511870.34	2225933.07	Метод спутниковых геодезических измерений (определений)	0.10	–
28	511872.92	2225906.35	Метод спутниковых геодезических измерений (определений)	0.10	–
29	511875.91	2225881.19	Метод спутниковых геодезических измерений (определений)	0.10	–
30	511878.24	2225856.03	Метод спутниковых геодезических измерений (определений)	0.10	–
31	511879.77	2225832.78	Метод спутниковых геодезических измерений (определений)	0.10	–
32	511880.30	2225805.62	Метод спутниковых геодезических измерений (определений)	0.10	–
1	511881.37	2225801.60	Метод спутниковых геодезических измерений (определений)	0.10	–

3. Сведения о характерных точках части (частей) границы объекта

Обозначение характерных точек части границы	Координаты, м		Метод определения координат характерной точки	Средняя квадратическая погрешность положения характерной точки (M_t), м	Описание обозначения точки на местности (при наличии)
	X	Y			
1	2	3	4	5	6
–	–	–	–	–	–