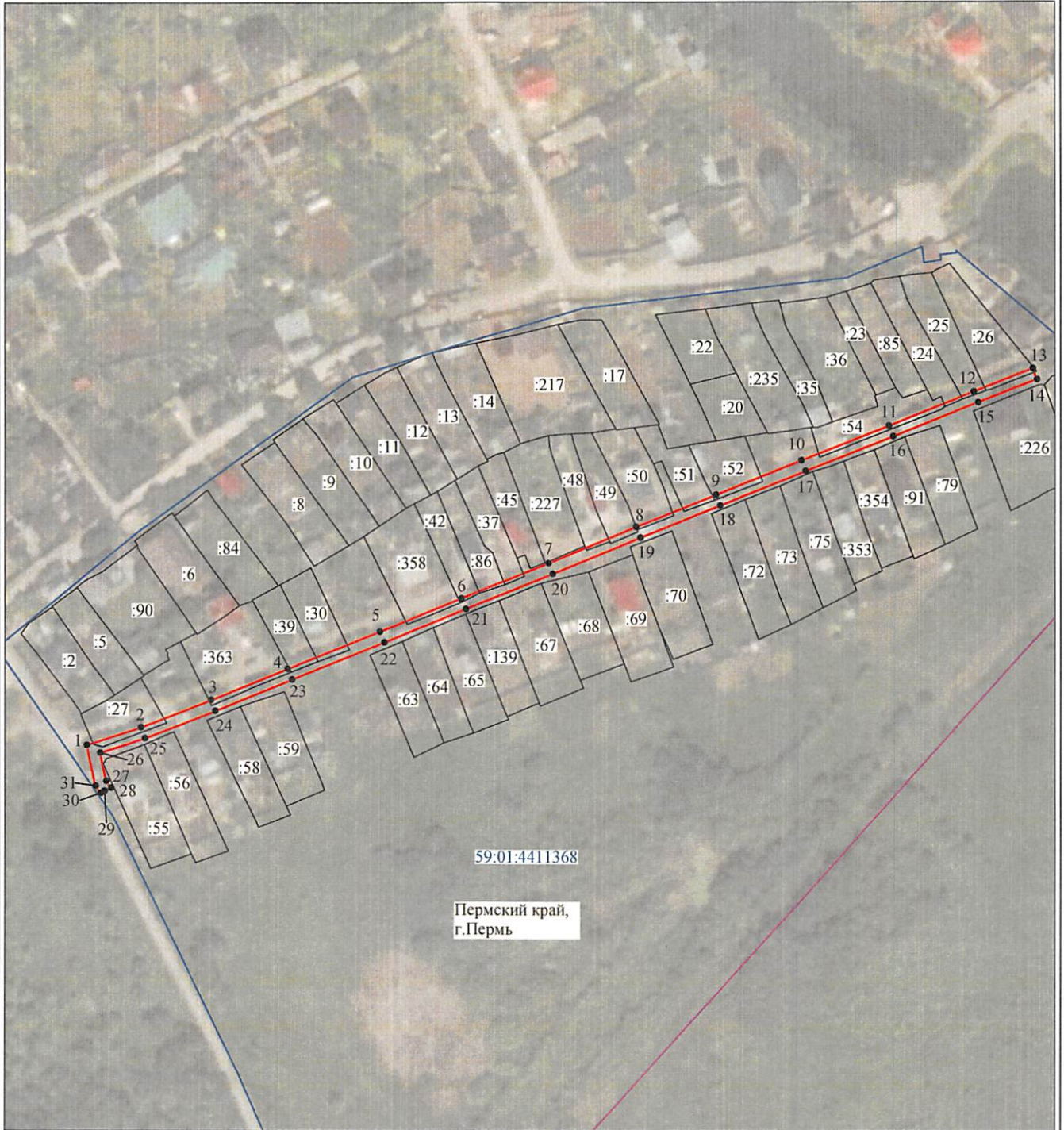


Схема расположения границ публичного сервитута объекта

07.04.10. 2022  
N 21-01-03-4048



59:01:4411368

Пермский край,  
г. Пермь

Масштаб 1:2000

Используемые условные знаки и обозначения:

- №1 - номер опоры
- (red line) - граница публичного сервитута
- (blue line) - граница кадастрового деления
- (red line) - граница населенного пункта
- (black line) - граница земельного участка, имеющегося в ЕГРН
- (green line) - граница ОКС, имеющаяся в ЕГРН
- (purple line) - граница охранной зоны, имеющейся в ЕГРН
- 59:01:4413924:34 - кадастровый номер земельного участка, имеющегося в ЕГРН
- 59:01:4413924 - номер кадастрового квартала
- 1 • - обозначение характерных точек границ

департамент земельных отношений  
администрации города Перми  
внесено в муниципальный реестр земель  
26.11.2022. 11:09  
20.09.2022  
Степанова И.Л.

О.Л. Теплый

## ОПИСАНИЕ МЕСТОПОЛОЖЕНИЯ ГРАНИЦ

Публичный сервитут для размещения объекта электросетевого хозяйства «ВЛ-0,4кВ КТП-6789 Липогорское»  
(наименование объекта, местоположение границ которого описано (далее - объект))

### Раздел 1

Сведения об объекте		
№ п/п	Характеристики объекта	Описание характеристик
1	2	3
1	Местоположение объекта	Пермский край, город Пермь
2	Площадь объекта +/- величина погрешности определения площади (Р+/- Дельта Р)	1472 кв.м ± 9 кв.м
3	Иные характеристики объекта	Публичный сервитут для размещения объекта электросетевого хозяйства «ВЛ-0,4кВ КТП-6789 Липогорское» на срок 49 лет

## Раздел 2

Сведения о местоположении границ объекта					
1. Система координат <u>МСК-59, зона 2</u>					
2. Сведения о характерных точках границ объекта					
Обозначение характерных точек границ	Координаты, м		Метод определения координат характерной точки	Средняя квадратическая погрешность положения характерной точки (M <sub>t</sub> ), м	Описание обозначения точки на местности (при наличии)
	X	Y			
1	2	3	4	5	6
1	510552.64	2235371.23	Метод спутниковых геодезических измерений (определений)	0.10	–
2	510558.74	2235390.05	Метод спутниковых геодезических измерений (определений)	0.10	–
3	510568.26	2235414.62	Метод спутниковых геодезических измерений (определений)	0.10	–
4	510579.18	2235441.23	Метод спутниковых геодезических измерений (определений)	0.10	–
5	510592.05	2235473.29	Метод спутниковых геодезических измерений (определений)	0.10	–
6	510603.43	2235501.82	Метод спутниковых геодезических измерений (определений)	0.10	–
7	510615.62	2235532.18	Метод спутниковых геодезических измерений (определений)	0.10	–
8	510628.07	2235562.76	Метод спутниковых геодезических измерений (определений)	0.10	–
9	510639.26	2235590.54	Метод спутниковых геодезических измерений (определений)	0.10	–
10	510651.22	2235620.27	Метод спутниковых геодезических измерений (определений)	0.10	–
11	510663.22	2235650.89	Метод спутниковых геодезических измерений (определений)	0.10	–
12	510675.06	2235680.40	Метод спутниковых геодезических измерений (определений)	0.10	–
13	510683.00	2235700.92	Метод спутниковых геодезических измерений (определений)	0.10	–
14	510679.27	2235702.37	Метод спутниковых геодезических измерений (определений)	0.10	–
15	510671.34	2235681.87	Метод спутниковых геодезических измерений (определений)	0.10	–
16	510659.50	2235652.36	Метод спутниковых геодезических измерений (определений)	0.10	–
17	510647.50	2235621.75	Метод спутниковых геодезических измерений (определений)	0.10	–
18	510635.55	2235592.02	Метод спутниковых геодезических измерений (определений)	0.10	–
19	510624.36	2235564.26	Метод спутниковых геодезических измерений (определений)	0.10	–
20	510611.91	2235533.68	Метод спутниковых геодезических измерений (определений)	0.10	–
21	510599.72	2235503.31	Метод спутниковых геодезических измерений (определений)	0.10	–
22	510588.34	2235474.79	Метод спутниковых геодезических измерений (определений)	0.10	–
23	510575.47	2235442.73	Метод спутниковых геодезических измерений (определений)	0.10	–
24	510564.54	2235416.10	Метод спутниковых геодезических измерений (определений)	0.10	–
25	510554.97	2235391.39	Метод спутниковых геодезических измерений (определений)	0.10	–

26	510549.95	2235375.90	Метод спутниковых геодезических измерений (определений)	0.10	–
27	510540.21	2235378.01	Метод спутниковых геодезических измерений (определений)	0.10	–
28	510537.91	2235379.67	Метод спутниковых геодезических измерений (определений)	0.10	–
29	510536.81	2235377.39	Метод спутниковых геодезических измерений (определений)	0.10	–
30	510536.06	2235376.13	Метод спутниковых геодезических измерений (определений)	0.10	–
31	510538.51	2235374.28	Метод спутниковых геодезических измерений (определений)	0.10	–
1	510552.64	2235371.23	Метод спутниковых геодезических измерений (определений)	0.10	–

**3. Сведения о характерных точках части (частей) границы объекта**

Обозначение характерных точек части границы	Координаты, м		Метод определения координат характерной точки	Средняя квадратическая погрешность положения характерной точки (M <sub>t</sub> ), м	Описание обозначения точки на местности (при наличии)
	X	Y			
1	2	3	4	5	6
–	–	–	–	–	–