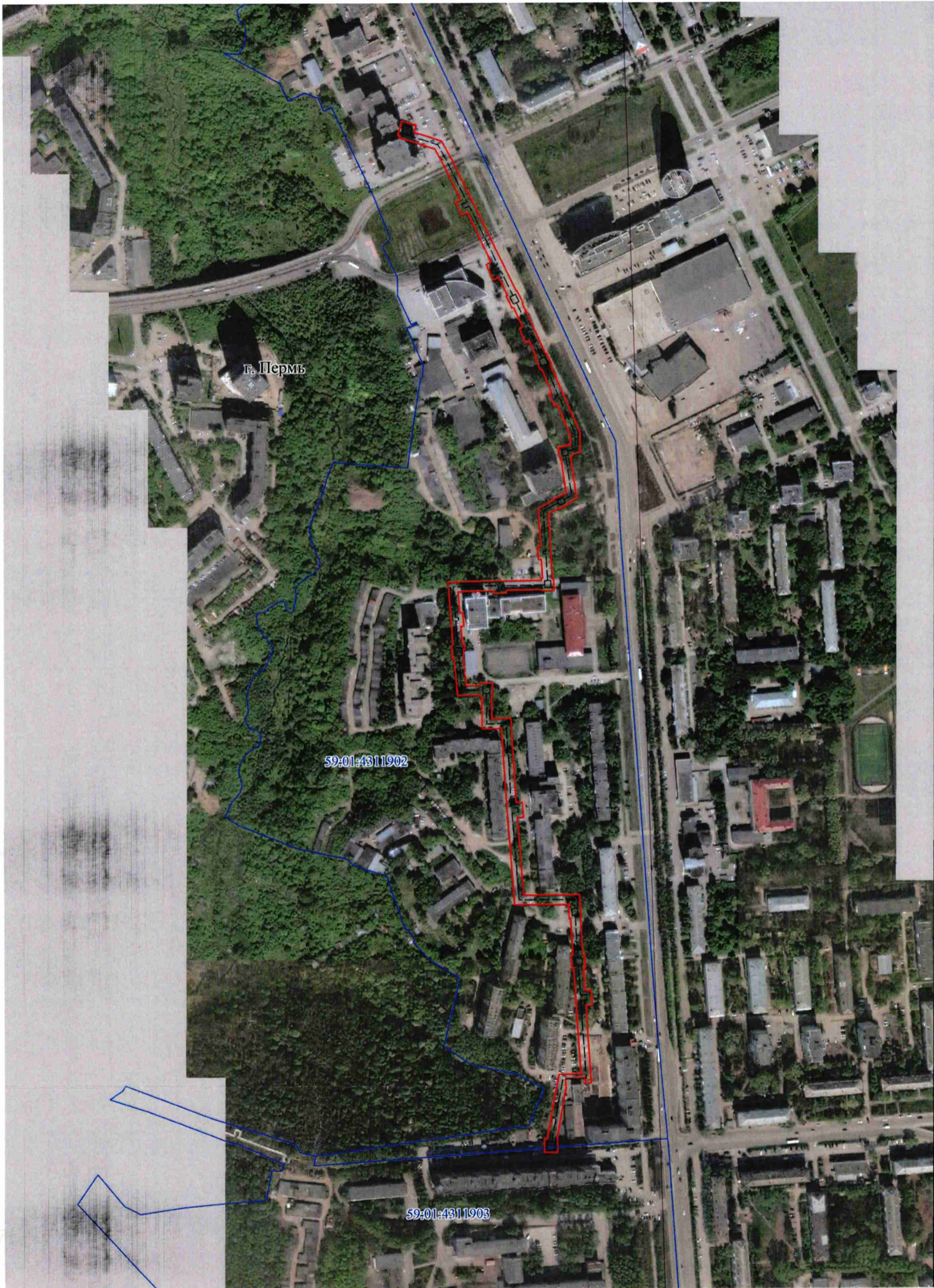


Публичный сервитут стальная тепловая трасса от ТК-158-28 до ТК-15-639
Схема расположения границ публичного сервитута

от 19.09.2022
№ 21-01-03-3529



Используемые условные знаки и обозначения:

- - границы публичного сервитута
- - трасса трубопровода
- - границы кадастрового квартала
- 59:01:1713036 - кадастровый номер квартала
- - границы учтенного земельного участка
- 59:01:1713036 - кадастровый номер земельного участка
- 10 - характерная точка границы
- 1 - характерная точка границы

Масштаб 1:1500

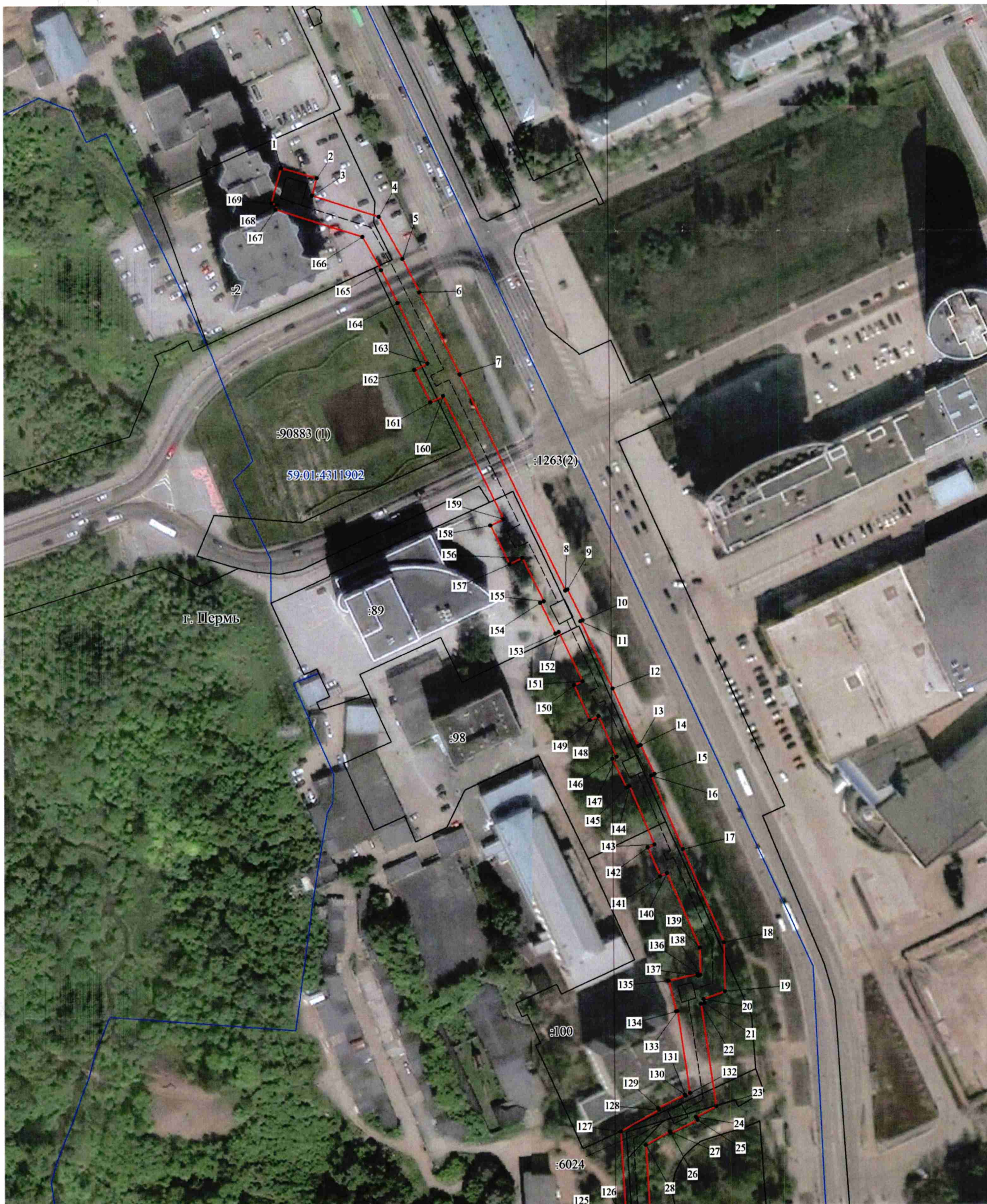
Схема расположения листов

- 1
- 2
- 3

Департамент земельных отношений
администрации города Перми
Занесено в муниципальный реестр земель
1902:16577С
16 09 2022
Схема № 711

О.Л. Теплых

Публичный сервитут стальная тепловая трасса от ТК-158-28 до ТК-15-639
 Схема расположения границ публичного сервитута



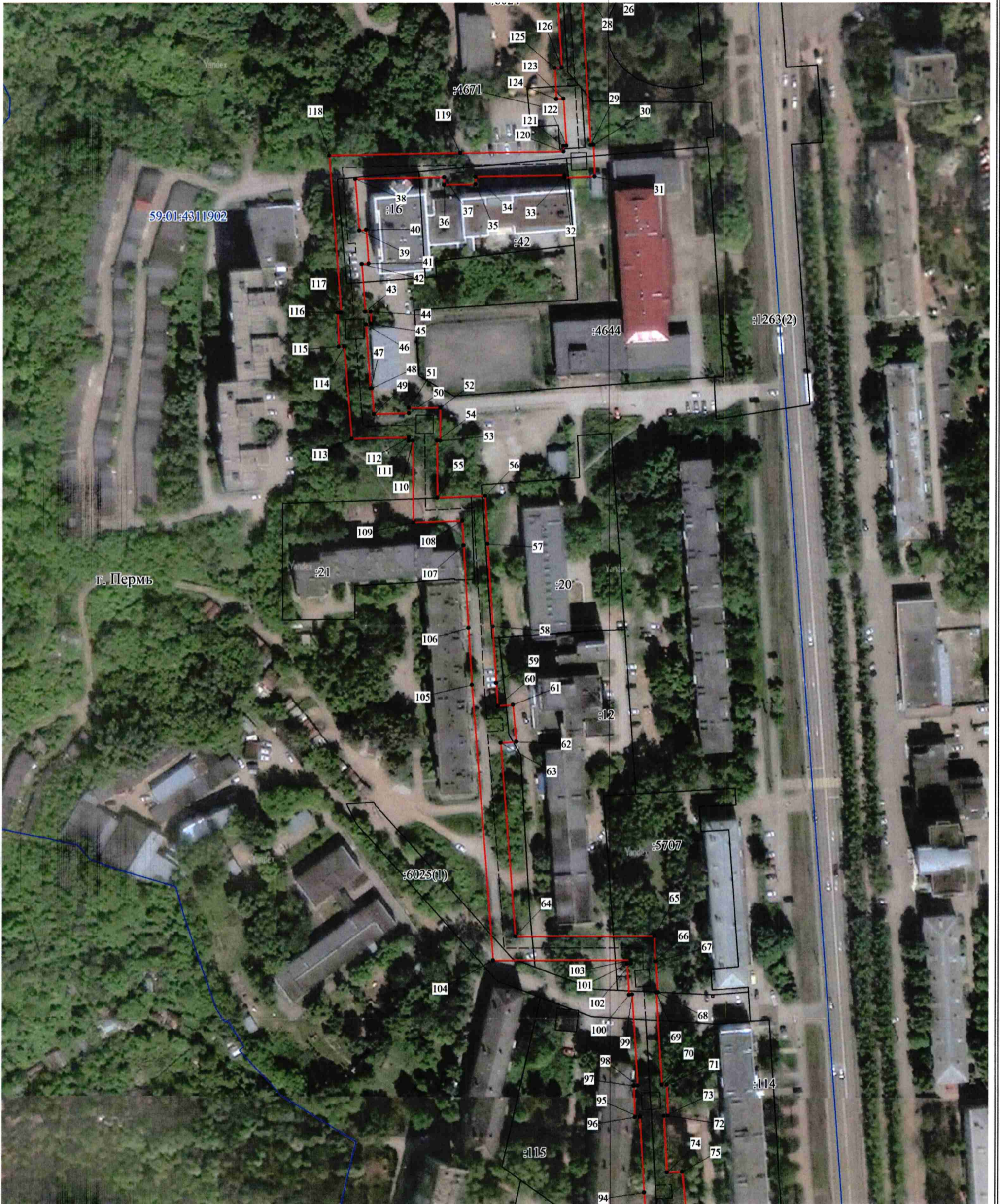
- Используемые условные знаки и обозначения:
- - границы публичного сервитута
 - - - - - трасса трубопровода
 - - границы кадастрового квартала
 - 59:01:1713036 - кадастровый номер квартала
 - :10 - границы учтенного земельного участка
 - :1 - кадастровый номер земельного участка
 - 1 - характерная точка границы

Масштаб 1:1500

Схема расположения листов

1
2
3

Публичный сервитут стальная тепловая трасса от ТК-158-28 до ТК-15-639
Схема расположения границ публичного сервитута



- Используемые условные знаки и обозначения:
- - границы публичного сервитута
 - - - - - трасса трубопровода
 - — — — — границы кадастрового квартала
 - 59:01:1713036 - кадастровый номер квартала
 - :10 - границы учтенного земельного участка
 - :1 - кадастровый номер земельного участка
 - 1 - характерная точка границы

Масштаб 1:1500

Схема расположения листов

1
2
3

1	2	3	4	5
30	516983.74	2234436.36	Геодезический метод; Mt=0.1	-
31	516970.53	2234436.87	Геодезический метод; Mt=0.1	-
32	516970.04	2234424.46	Геодезический метод; Mt=0.1	-
33	516971.01	2234424.42	Геодезический метод; Mt=0.1	-
34	516970.52	2234387.67	Геодезический метод; Mt=0.1	-
35	516967.45	2234387.71	Геодезический метод; Mt=0.1	-
36	516967.19	2234374.71	Геодезический метод; Mt=0.1	-
37	516970.29	2234374.67	Геодезический метод; Mt=0.1	-
38	516969.60	2234337.98	Геодезический метод; Mt=0.1	-
39	516948.28	2234339.66	Геодезический метод; Mt=0.1	-
40	516948.54	2234342.56	Геодезический метод; Mt=0.1	-
41	516934.58	2234343.65	Геодезический метод; Mt=0.1	-
42	516934.32	2234340.76	Геодезический метод; Mt=0.1	-
43	516914.59	2234342.31	Геодезический метод; Mt=0.1	-
44	516914.66	2234344.48	Геодезический метод; Mt=0.1	-
45	516909.47	2234344.64	Геодезический метод; Mt=0.1	-
46	516909.29	2234342.58	Геодезический метод; Mt=0.1	-
47	516882.83	2234344.49	Геодезический метод; Mt=0.1	-
48	516882.88	2234345.02	Геодезический метод; Mt=0.1	-
49	516872.27	2234345.94	Геодезический метод; Mt=0.1	-
50	516872.64	2234360.25	Геодезический метод; Mt=0.1	-
51	516874.79	2234360.25	Геодезический метод; Mt=0.1	-
52	516874.79	2234373.27	Геодезический метод; Mt=0.1	-
53	516861.19	2234373.27	Геодезический метод; Mt=0.1	-
54	516861.19	2234371.93	Геодезический метод; Mt=0.1	-
55	516837.54	2234372.13	Геодезический метод; Mt=0.1	-
56	516838.32	2234391.92	Геодезический метод; Mt=0.1	-
57	516818.17	2234392.93	Геодезический метод; Mt=0.1	-
58	516784.03	2234395.17	Геодезический метод; Mt=0.1	-
59	516760.43	2234396.56	Геодезический метод; Mt=0.1	-
60	516750.90	2234397.31	Геодезический метод; Mt=0.1	-
61	516751.38	2234403.65	Геодезический метод; Mt=0.1	-
62	516736.14	2234404.98	Геодезический метод; Mt=0.1	-
63	516735.71	2234398.50	Геодезический метод; Mt=0.1	-
64	516655.46	2234404.77	Геодезический метод; Mt=0.1	-
65	516655.45	2234462.38	Геодезический метод; Mt=0.1	-
66	516644.82	2234462.60	Геодезический метод; Mt=0.1	-
67	516644.85	2234462.94	Геодезический метод; Mt=0.1	-
68	516631.98	2234463.81	Геодезический метод; Mt=0.1	-
69	516631.92	2234463.09	Геодезический метод; Mt=0.1	-
70	516593.45	2234465.47	Геодезический метод; Mt=0.1	-

**ОПИСАНИЕ МЕСТОПОЛОЖЕНИЯ ГРАНИЦ
ПУБЛИЧНОГО СЕРВИТУТА ПО ОБЪЕКТУ
стальная тепловая трасса от ТК-158-28 до ТК-15-639
Пермский край, г. Пермь
(наименование объекта)**

Сведения о местоположении границ объекта

1. Система координат МСК-59 (зона 2)

2. Сведения о характерных точках границ объекта

Обозначение характерных точек границ	Координаты, м		Метод определения координат и средняя квадратическая погрешность положения характерной точки (M _t), м	Описание закрепления точки на местности (при наличии)
	X	Y		
1	2	3	4	5
1	517456.08	2234280.58	Геодезический метод; M _t =0.1	-
2	517451.97	2234295.36	Геодезический метод; M _t =0.1	-
3	517444.67	2234293.33	Геодезический метод; M _t =0.1	-
4	517435.83	2234321.23	Геодезический метод; M _t =0.1	-
5	517418.28	2234330.94	Геодезический метод; M _t =0.1	-
6	517404.40	2234337.90	Геодезический метод; M _t =0.1	-
7	517370.13	2234354.57	Геодезический метод; M _t =0.1	-
8	517280.44	2234398.22	Геодезический метод; M _t =0.1	-
9	517280.86	2234399.07	Геодезический метод; M _t =0.1	-
10	517268.05	2234405.36	Геодезический метод; M _t =0.1	-
11	517267.59	2234404.43	Геодезический метод; M _t =0.1	-
12	517239.50	2234417.72	Геодезический метод; M _t =0.1	-
13	517215.47	2234428.38	Геодезический метод; M _t =0.1	-
14	517215.91	2234429.31	Геодезический метод; M _t =0.1	-
15	517203.92	2234435.11	Геодезический метод; M _t =0.1	-
16	517203.25	2234433.71	Геодезический метод; M _t =0.1	-
17	517172.63	2234446.72	Геодезический метод; M _t =0.1	-
18	517133.93	2234463.56	Геодезический метод; M _t =0.1	-
19	517113.31	2234464.02	Геодезический метод; M _t =0.1	-
20	517110.22	2234455.17	Геодезический метод; M _t =0.1	-
21	517108.72	2234455.53	Геодезический метод; M _t =0.1	-
22	517108.25	2234454.00	Геодезический метод; M _t =0.1	-
23	517065.45	2234460.36	Геодезический метод; M _t =0.1	-
24	517060.93	2234451.96	Геодезический метод; M _t =0.1	-
25	517059.72	2234452.56	Геодезический метод; M _t =0.1	-
26	517054.23	2234441.46	Геодезический метод; M _t =0.1	-
27	517054.96	2234441.11	Геодезический метод; M _t =0.1	-
28	517049.37	2234431.17	Геодезический метод; M _t =0.1	-
29	516983.69	2234435.15	Геодезический метод; M _t =0.1	-

1	2	3	4	5
112	516862.65	2234360.25	Геодезический метод; Mt=0.1	-
113	516862.03	2234336.79	Геодезический метод; Mt=0.1	-
114	516900.13	2234333.49	Геодезический метод; Mt=0.1	-
115	516900.07	2234331.29	Геодезический метод; Mt=0.1	-
116	516914.26	2234330.88	Геодезический метод; Mt=0.1	-
117	516914.30	2234332.31	Геодезический метод; Mt=0.1	-
118	516979.40	2234327.17	Геодезический метод; Mt=0.1	-
119	516980.42	2234381.21	Геодезический метод; Mt=0.1	-
120	516981.00	2234424.02	Геодезический метод; Mt=0.1	-
121	516983.26	2234423.94	Геодезический метод; Mt=0.1	-
122	516983.30	2234425.16	Геодезический метод; Mt=0.1	-
123	517002.84	2234423.98	Геодезический метод; Mt=0.1	-
124	517002.69	2234421.00	Геодезический метод; Mt=0.1	-
125	517015.58	2234420.31	Геодезический метод; Mt=0.1	-
126	517015.73	2234423.19	Геодезический метод; Mt=0.1	-
127	517055.01	2234420.81	Геодезический метод; Mt=0.1	-
128	517063.94	2234436.68	Геодезический метод; Mt=0.1	-
129	517064.78	2234436.27	Геодезический метод; Mt=0.1	-
130	517070.32	2234447.37	Геодезический метод; Mt=0.1	-
131	517069.92	2234447.56	Геодезический метод; Mt=0.1	-
132	517070.93	2234449.44	Геодезический метод; Mt=0.1	-
133	517105.29	2234444.34	Геодезический метод; Mt=0.1	-
134	517105.15	2234443.85	Геодезический метод; Mt=0.1	-
135	517117.92	2234440.81	Геодезический метод; Mt=0.1	-
136	517120.74	2234452.67	Геодезический метод; Mt=0.1	-
137	517120.00	2234452.85	Геодезический метод; Mt=0.1	-
138	517120.36	2234453.87	Геодезический метод; Mt=0.1	-
139	517131.74	2234453.61	Геодезический метод; Mt=0.1	-
140	517162.70	2234440.15	Геодезический метод; Mt=0.1	-
141	517161.47	2234437.36	Геодезический метод; Mt=0.1	-
142	517173.40	2234432.17	Геодезический метод; Mt=0.1	-
143	517174.64	2234435.00	Геодезический метод; Mt=0.1	-
144	517198.89	2234424.70	Геодезический метод; Mt=0.1	-
145	517198.26	2234423.40	Геодезический метод; Mt=0.1	-
146	517210.23	2234417.60	Геодезический метод; Mt=0.1	-
147	517211.10	2234419.38	Геодезический метод; Mt=0.1	-
148	517227.99	2234411.86	Геодезический метод; Mt=0.1	-
149	517226.34	2234408.19	Геодезический метод; Mt=0.1	-
150	517240.97	2234401.73	Геодезический метод; Mt=0.1	-
151	517242.56	2234405.23	Геодезический метод; Mt=0.1	-
152	517263.16	2234395.44	Геодезический метод; Mt=0.1	-

1	2	3	4	5
71	516593.53	2234467.54	Геодезический метод; Mt=0.1	-
72	516580.50	2234468.04	Геодезический метод; Mt=0.1	-
73	516580.44	2234466.31	Геодезический метод; Mt=0.1	-
74	516556.86	2234467.68	Геодезический метод; Mt=0.1	-
75	516557.21	2234473.87	Геодезический метод; Mt=0.1	-
76	516541.63	2234475.42	Геодезический метод; Mt=0.1	-
77	516541.28	2234468.79	Геодезический метод; Mt=0.1	-
78	516460.70	2234473.94	Геодезический метод; Mt=0.1	-
79	516460.58	2234467.73	Геодезический метод; Mt=0.1	-
80	516462.15	2234467.66	Геодезический метод; Mt=0.1	-
81	516466.65	2234467.36	Геодезический метод; Mt=0.1	-
82	516465.23	2234447.61	Геодезический метод; Mt=0.1	-
83	516454.85	2234448.15	Геодезический метод; Mt=0.1	-
84	516452.89	2234447.75	Геодезический метод; Mt=0.1	-
85	516402.50	2234438.84	Геодезический метод; Mt=0.1	-
86	516402.50	2234439.52	Геодезический метод; Mt=0.1	-
87	516388.44	2234439.48	Геодезический метод; Mt=0.1	-
88	516388.53	2234425.50	Геодезический метод; Mt=0.1	-
89	516402.60	2234425.56	Геодезический метод; Mt=0.1	-
90	516402.57	2234428.71	Геодезический метод; Mt=0.1	-
91	516454.75	2234437.92	Геодезический метод; Mt=0.1	-
92	516470.08	2234441.02	Геодезический метод; Mt=0.1	-
93	516470.50	2234463.29	Геодезический метод; Mt=0.1	-
94	516548.63	2234458.21	Геодезический метод; Mt=0.1	-
95	516580.06	2234456.33	Геодезический метод; Mt=0.1	-
96	516579.98	2234454.33	Геодезический метод; Mt=0.1	-
97	516593.00	2234453.83	Геодезический метод; Mt=0.1	-
98	516593.07	2234455.48	Геодезический метод; Mt=0.1	-
99	516631.09	2234453.13	Геодезический метод; Mt=0.1	-
100	516630.98	2234451.87	Геодезический метод; Mt=0.1	-
101	516643.85	2234451.00	Геодезический метод; Mt=0.1	-
102	516643.98	2234452.62	Геодезический метод; Mt=0.1	-
103	516645.45	2234452.59	Геодезический метод; Mt=0.1	-
104	516645.46	2234395.52	Геодезический метод; Mt=0.1	-
105	516759.73	2234386.58	Геодезический метод; Mt=0.1	-
106	516783.41	2234385.19	Геодезический метод; Mt=0.1	-
107	516817.63	2234382.95	Геодезический метод; Mt=0.1	-
108	516827.94	2234382.43	Геодезический метод; Mt=0.1	-
109	516827.16	2234362.23	Геодезический метод; Mt=0.1	-
110	516861.19	2234361.93	Геодезический метод; Mt=0.1	-
111	516861.19	2234360.25	Геодезический метод; Mt=0.1	-

1	2	3	4	5
153	517262.52	2234394.13	Геодезический метод; Mt=0.1	-
154	517275.32	2234387.84	Геодезический метод; Mt=0.1	-
155	517276.03	2234389.25	Геодезический метод; Mt=0.1	-
156	517294.01	2234380.50	Геодезический метод; Mt=0.1	-
157	517291.41	2234375.09	Геодезический метод; Mt=0.1	-
158	517307.55	2234367.24	Геодезический метод; Mt=0.1	-
159	517310.15	2234372.65	Геодезический метод; Mt=0.1	-
160	517361.34	2234347.73	Геодезический метод; Mt=0.1	-
161	517358.71	2234342.34	Геодезический метод; Mt=0.1	-
162	517372.09	2234335.81	Геодезический метод; Mt=0.1	-
163	517374.73	2234341.21	Геодезический метод; Mt=0.1	-
164	517399.97	2234328.92	Геодезический метод; Mt=0.1	-
165	517413.63	2234322.10	Геодезический метод; Mt=0.1	-
166	517427.50	2234314.40	Геодезический метод; Mt=0.1	-
167	517438.95	2234278.31	Геодезический метод; Mt=0.1	-
168	517440.94	2234278.87	Геодезический метод; Mt=0.1	-
169	517441.59	2234276.54	Геодезический метод; Mt=0.1	-
1	517456.08	2234280.58	Геодезический метод; Mt=0.1	-