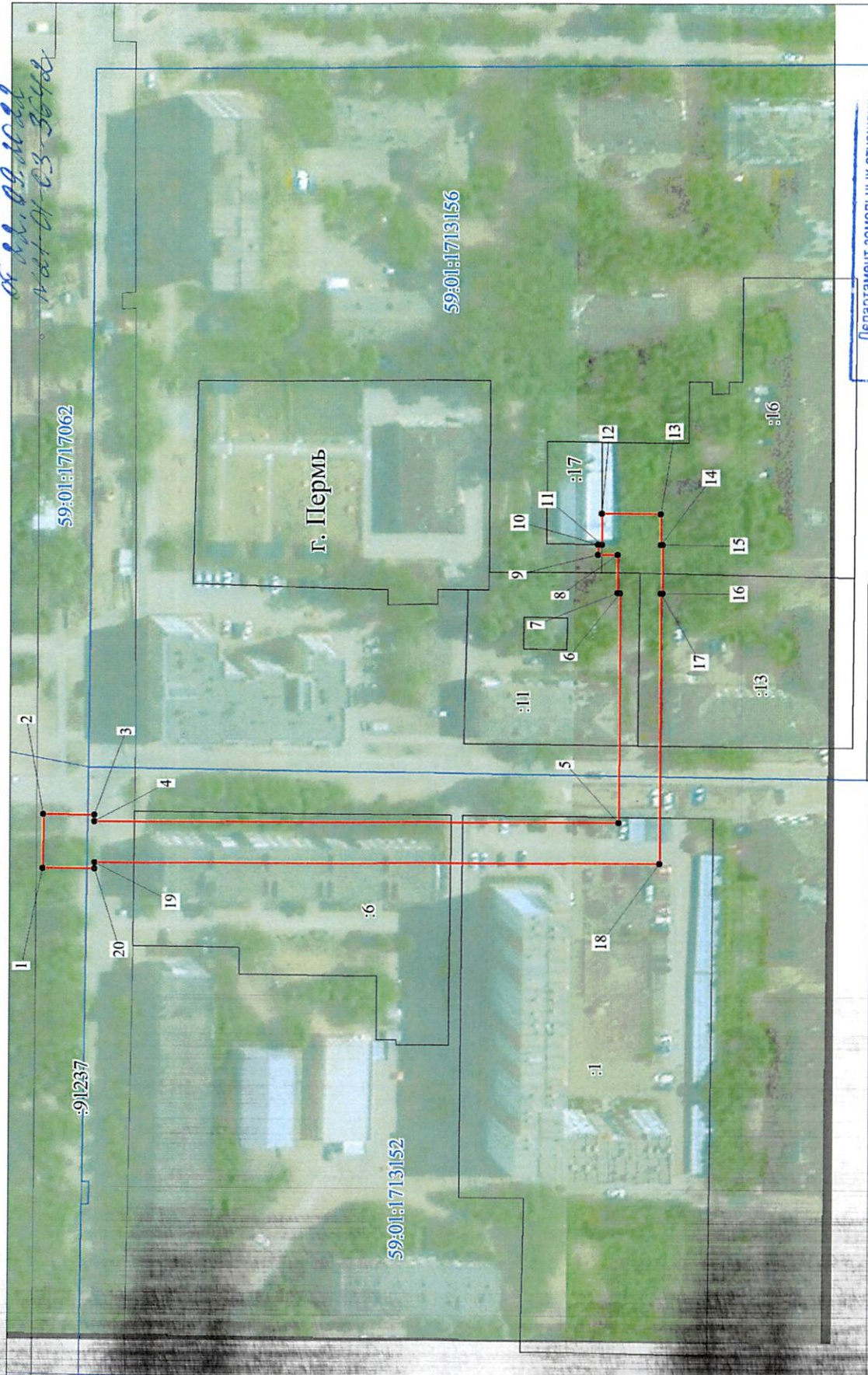


РАСПОРЯЖЕНИЕМ НАЧАЛЬНИКА
ДЕПАРТАМЕНТА ЗЕМЕЛЬНЫХ
ОТНОШЕНИЙ АДМИНИСТРАЦИИ
ГОРОДА ПЕРМИ

А.А.А.А.А.А.А.
№ 11/03-3648

Публичный сервитут
Тепловая трасса
Схема расположения границ публичного сервитута



Условные обозначения:

- границы публичного сервитута
- трасса трубопровода
- граница земельного участка
- номер земельного участка

Масштаб 1:1500

- граница кадастрового квартала
- номер кадастрового квартала
- характерная точка границы

Департамент земельных отношений
Администрации города Перми
Занесено в муниципальный реестр за
« 19 » сентября 20 22.

59:06:13:05
Высок И.В.

**ОПИСАНИЕ МЕСТОПОЛОЖЕНИЯ ГРАНИЦ
ПУБЛИЧНОГО СЕРВИТУТА ПО ОБЪЕКТУ
Тепловая трасса
ПЕРМСКИЙ КРАЙ, Г. ПЕРМЬ, КИРОВСКИЙ РАЙОН
(НАИМЕНОВАНИЕ ОБЪЕКТА)**

Сведения о местоположении границ объекта

1. Система координат МСК-59, зона 2

2. Сведения о характерных точках границ объекта

Обозначение характерных точек границ	Координаты, м		Метод определения координат и средняя квадратическая погрешность положения характерной точки (M _t), м	Описание закреплен ия точки
	X	Y		
1	2	3	4	5
1	520793.91	2219419.21	Геодезический метод; M _t =0.1	-
2	520793.86	2219433.58	Геодезический метод; M _t =0.1	-
3	520780.21	2219433.49	Геодезический метод; M _t =0.1	-
4	520780.20	2219431.73	Геодезический метод; M _t =0.1	-
5	520640.20	2219431.94	Геодезический метод; M _t =0.1	-
6	520640.06	2219492.78	Геодезический метод; M _t =0.1	-
7	520640.68	2219492.79	Геодезический метод; M _t =0.1	-
8	520640.68	2219502.89	Геодезический метод; M _t =0.1	-
9	520645.97	2219502.93	Геодезический метод; M _t =0.1	-
10	520645.95	2219505.62	Геодезический метод; M _t =0.1	-
11	520644.94	2219505.61	Геодезический метод; M _t =0.1	-
12	520644.91	2219513.82	Геодезический метод; M _t =0.1	-
13	520629.18	2219513.68	Геодезический метод; M _t =0.1	-
14	520629.16	2219505.64	Геодезический метод; M _t =0.1	-
15	520628.68	2219505.64	Геодезический метод; M _t =0.1	-
16	520628.68	2219492.73	Геодезический метод; M _t =0.1	-
17	520629.16	2219492.73	Геодезический метод; M _t =0.1	-
18	520629.33	2219421.06	Геодезический метод; M _t =0.1	-
19	520780.12	2219420.83	Геодезический метод; M _t =0.1	-
20	520780.11	2219419.15	Геодезический метод; M _t =0.1	-
1	520793.91	2219419.21	Геодезический метод; M _t =0.1	-