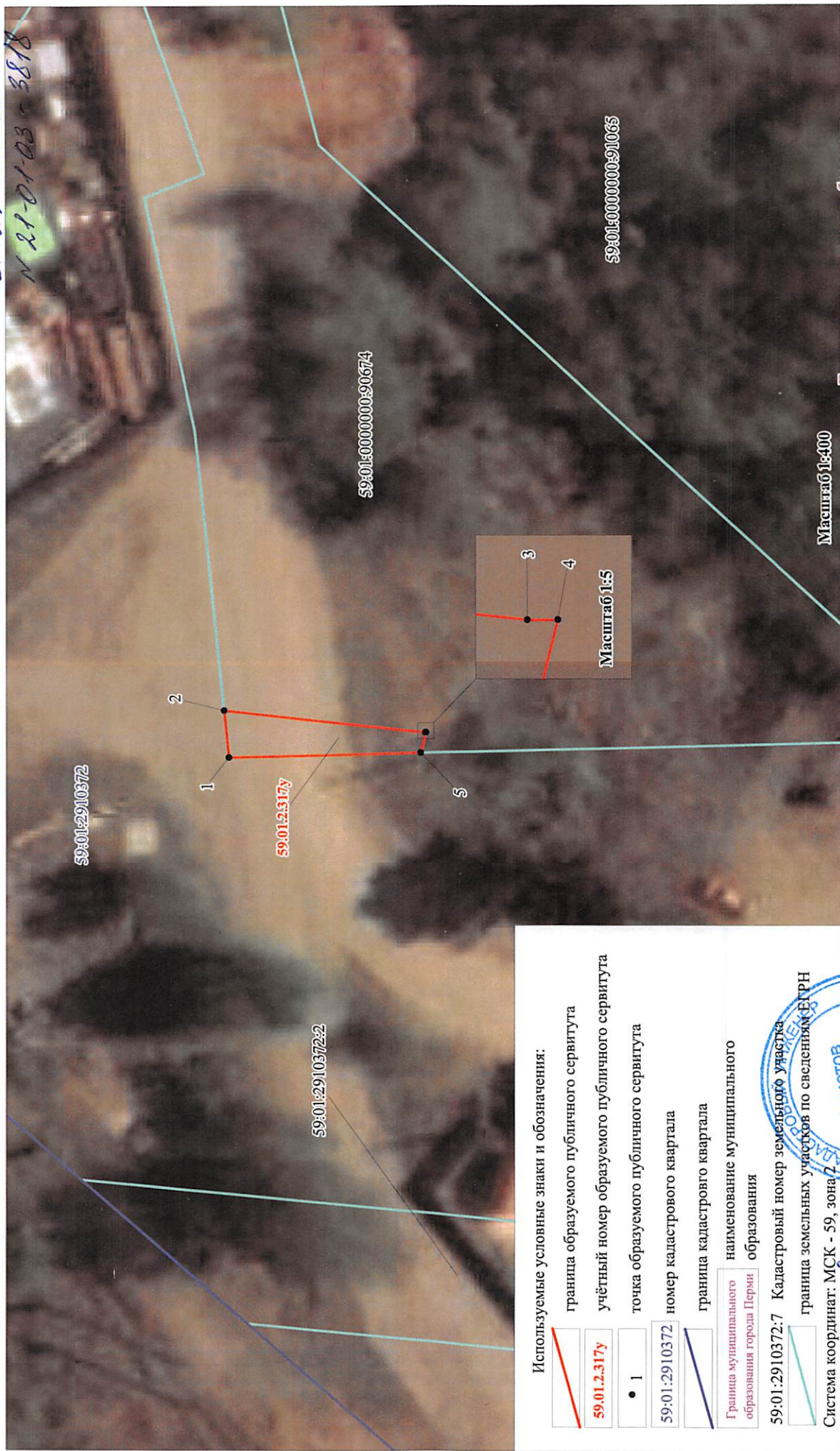








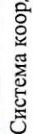


ПЛАН ГРАНИЦ ОБЪЕКТА

ГОРОДА ПЕРМИ
от 29.09.2022



Используемые условные знаки и обозначения:

-  граница образуемого публичного сервитута
-  59.01.2.317у учётный номер образуемого публичного сервитута
-  1 точка образуемого публичного сервитута
-  59:01:2910372 номер кадастрового квартала
-  граница кадастрового квартала
-  Граница муниципального образования города Перми наименования муниципального образования
-  59:01:2910372:7 Кадастровый номер земельного участка
-  граница земельных участков по сведениям ЕГРН
-  Система координат: МСК - 59, зона 2



Подпись Ахметов Руслан Тубеевич Дата "10" 08 2022 г.
Место для оттиска печати лица, составившего план (перлех, схему) границ земельного участка

Департамент земельных отношений
Администрации города Перми
в муниципальном реестре земель
10372.207ПС
20 сентября 2022 г.
Переве С.А. скене ис 41.

Раздел 1

Сведения об объекте		
N п/п	Характеристики объекта	Описание характеристик
1	2	3
1	Местоположение объекта	Пермский край, г Пермь
2	Площадь объекта +/- величина погрешности определения площади (P +/- Дельта P)	41±2 кв.м
3	Иные характеристики объекта	Публичный сервитут устанавливается в целях размещения объекта электросетевого хозяйства Воздушной линии электропередачи ВЛ 6 кВ отпайка на ТП-0538 от ВЛ 6 кВ №7 ПС Гайва, входящая в состав электросетевого комплекса Подстанция 35/6кВ «Гайва» с линиями электропередачи и трансформаторными подстанциями. Срок публичного сервитута - 49 лет

Раздел 2

Сведения о местоположении границ объекта					
1. Система координат МСК-59, зона 2 _____					
2. Сведения о характерных точках границ объекта					
Обозначение характерных точек границ	Координаты, м		Метод определения координат характерной точки	Средняя квадратическая погрешность положения характерной точки (Mt), м	Описание обозначения точки на местности (при наличии)
	X	Y			
1	2	3	4	5	6
1	527640.96	2235900.29	Метод спутниковых геодезических измерений (определений)	0.10	-
2	527641.32	2235903.97	Метод спутниковых геодезических измерений (определений)	0.10	-
3	527625.44	2235902.21	Метод спутниковых геодезических измерений (определений)	0.10	-
4	527625.41	2235902.21	Метод спутниковых геодезических измерений (определений)	0.10	-
5	527625.82	2235900.62	Метод спутниковых геодезических измерений (определений)	0.10	-
1	527640.96	2235900.29	Метод спутниковых геодезических измерений (определений)	0.10	-
3. Сведения о характерных точках части (частей) границы объекта					
Обозначение характерных точек части границы	Координаты, м		Метод определения координат характерной точки	Средняя квадратическа я погрешность положения характерной точки (Mt), м	Описание обозначения точки на местности (при наличии)
	X	Y			
1	2	3	4	5	6
-	-	-	-	-	-

