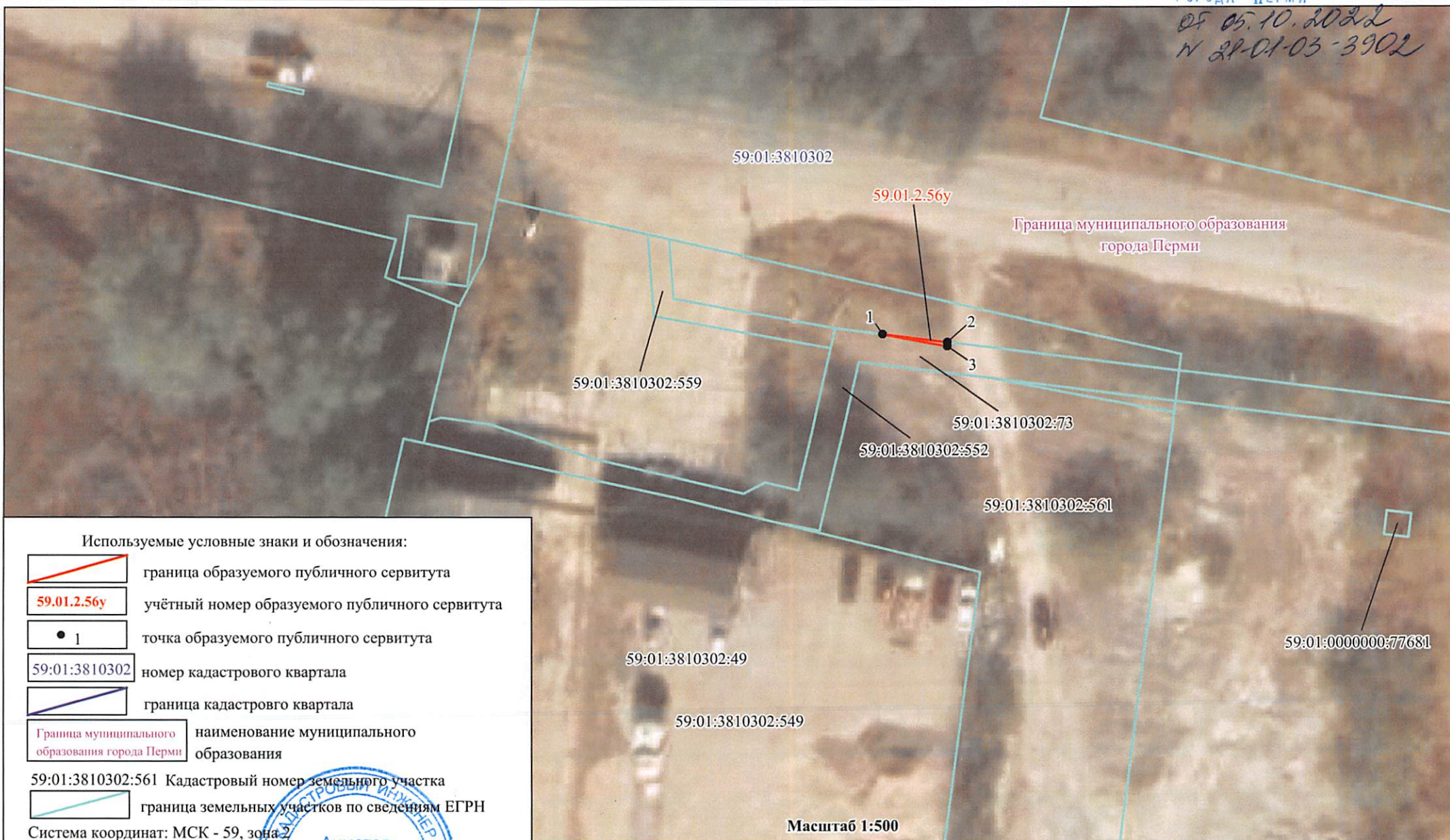


Раздел 4

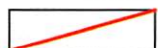

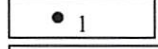
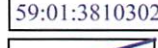

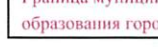
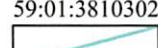

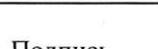
ПЛАН ГРАНИЦ ОБЪЕКТА

РАСПОРЯЖЕНИЕМ НАЧАЛЬНИКА
ДЕПАРТАМЕНТА ЗЕМЕЛЬНЫХ
ОТНОШЕНИЙ АДМИНИСТРАЦИИ
ГОРОДА ПЕРМИ

от 05.10.2022
N 22-01-03-3902



Используемые условные знаки и обозначения:

-  граница образуемого публичного сервитута
-  учётный номер образуемого публичного сервитута
-  точка образуемого публичного сервитута
-  номер кадастрового квартала
-  граница кадастрового квартала
-  граница муниципального образования города Перми
-  наименование муниципального образования
-  Кадастровый номер земельного участка
-  граница земельных участков по сведениям ЕГРН

Система координат: МСК - 59, зона 2

Масштаб 1:500

Подпись _____ Дата " 10 " 08 2022 г.

Место для оттиска печати лица, составившего план (чертеж, схему) границ земельного участка



Департамент земельных отношений
администрации города Перми
Занесено в муниципальный реестр земель
10302:561 DC
" _____ " _____ 20 _____ г.

ОПИСАНИЕ МЕСТОПОЛОЖЕНИЯ ГРАНИЦ

Зона публичного сервитута

(наименование объекта, местоположение границ которого описано
(далее - объект)

Раздел 1

Сведения об объекте		
N п/п	Характеристики объекта	Описание характеристик
1	2	3
1	Местоположение объекта	Пермский край, г Пермь
2	Площадь объекта +/- величина погрешности определения площади (P +/- Дельта P)	1±1 кв.м
3	Иные характеристики объекта	Публичный сервитут устанавливается в целях размещения объекта электросетевого хозяйства ВЛ 110 кВ отпайка на ПС Малахит ц. № 1, 2 от ВЛ 110 кВ КамГЭС - Шлюзовая ц. №1, 2, общей протяженностью 3907 м, входящая в состав электросетевого комплекса (ЭСК) Транзит 110-2. Срок публичного сервитута - 49 лет.

Раздел 2

Сведения о местоположении границ объекта					
1. Система координат МСК-59, зона 2					
2. Сведения о характерных точках границ объекта					
Обозначение характерных точек границ	Координаты, м		Метод определения координат характерной точки	Средняя квадратическая погрешность положения характерной точки (Mt), м	Описание обозначения точки на местности (при наличии)
	X	Y			
1	2	3	4	5	6
1	528332.82	2238836.49	Метод спутниковых геодезических измерений (определений)	0.10	-
2	528332.01	2238842.78	Метод спутниковых геодезических измерений (определений)	0.10	-
3	528331.58	2238842.78	Метод спутниковых геодезических измерений (определений)	0.10	-
1	528332.82	2238836.49	Метод спутниковых геодезических измерений (определений)	0.10	-
3. Сведения о характерных точках части (частей) границы объекта					
Обозначение характерных точек части границы	Координаты, м		Метод определения координат характерной точки	Средняя квадратическая погрешность положения характерной точки (Mt), м	Описание обозначения точки на местности (при наличии)
	X	Y			
1	2	3	4	5	6
-	-	-	-	-	-

